

【概況】

- 1 生産指数 季節調整済指数は、前期比0.0%の111.1で、横ばい
原指数は、対前年同期比が、2.0%低下の109.9で2期連続で低下
- 2 出荷指数 季節調整済指数は、前期比1.3%低下の107.7で、2期連続で低下
原指数は、対前年同期比が、3.0%上昇の108.1で5期連続で上昇
- 3 在庫指数 季節調整済指数は、前期比0.7%低下の102.0で、3期連続で低下
原指数は、対前年同期比が、0.6%低下の98.7で11期連続で低下

令和2年=100

区分		季節調整済指数			原指数		
		R7年IV期	R8年 I 期	前期比 (%)	R7年 I 期	R8年 I 期	前年同期比 (%)
京都	生産	111.1	111.1	0.0	112.2	109.9	▲ 2.0
	出荷	109.1	107.7	▲ 1.3	105.0	108.1	3.0
	在庫	102.7	102.0	▲ 0.7	99.3	98.7	▲ 0.6
全国	生産	100.5	103.0	2.5	100.6	101.8	1.2
	出荷	99.5	100.8	1.3	99.4	100.6	1.2
	在庫	98.6	96.3	▲ 2.3	99.0	93.8	▲ 5.3
近畿	生産	96.1	100.5	4.6	95.6	100.3	4.9
	出荷	96.0	99.2	3.3	93.9	98.4	4.8
	在庫	104.3	99.9	▲ 4.2	103.6	95.5	▲ 7.8

注) 前期比、前年同期比は伸び率 (%)、在庫の数値は期末値である。

【業種別の動き（季節調整済指数）】

★上昇に寄与した業種★

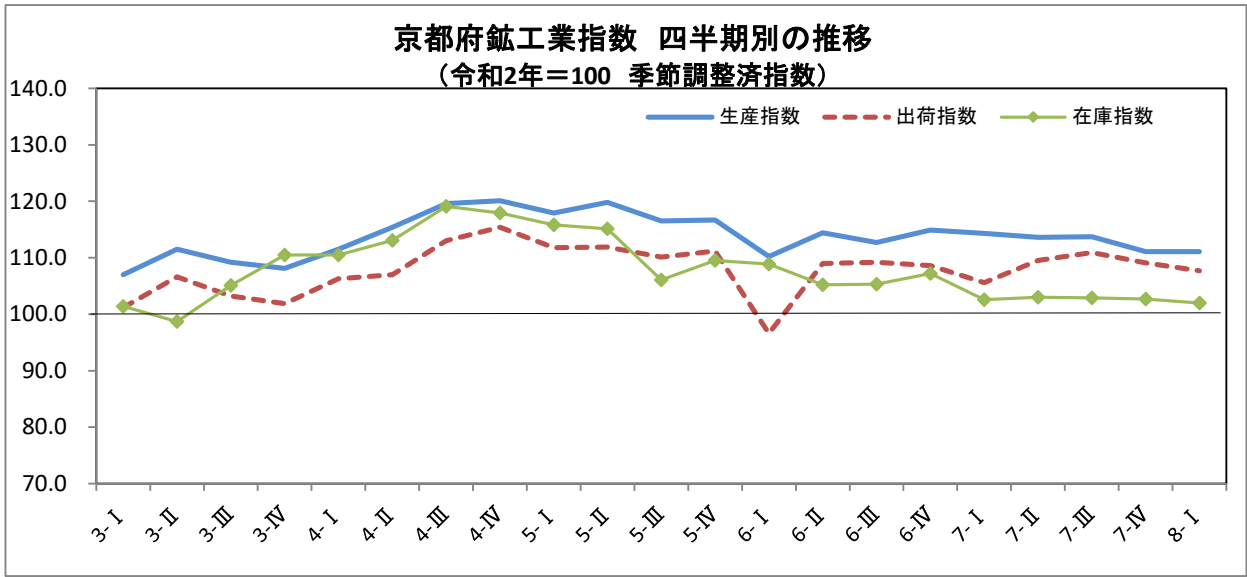
※前年同期比は原指数

区分	生産（10業種）			出荷（11業種）			在庫（6業種）		
	主な業種	前期比 (%)	前年同期比 (%)	主な業種	前期比 (%)	前年同期比 (%)	主な業種	前期比 (%)	前年同期比 (%)
1	輸送機械工業	19.7	33.7	輸送機械工業	3.7	31.1	食料品・たばこ工業	10.4	4.8
2	窯業・土石製品工業	13.0	11.7	プラスチック製品工業	8.4	1.5	金属製品工業	6.8	7.5
3	電子部品・デバイス工業	8.8	19.6	電子部品・デバイス工業	6.6	22.5	化学工業	2.5	1.7

★低下に寄与した業種★

区分	生産（5業種）			出荷（5業種）			在庫（8業種）		
	主な業種	前期比 (%)	前年同期比 (%)	主な業種	前期比 (%)	前年同期比 (%)	主な業種	前期比 (%)	前年同期比 (%)
1	電気機械工業	▲ 6.4	▲ 10.5	食料品・たばこ工業	▲ 6.3	▲ 1.1	生産用機械工業	▲ 45.7	▲ 5.8
2	化学工業	▲ 14.8	▲ 17.2	化学工業	▲ 11.1	▲ 15.3	電気機械工業	▲ 7.1	▲ 18.5
3	生産用機械工業	▲ 9.2	3.6	電気機械工業	▲ 5.3	▲ 6.7	電子部品・デバイス工業	▲ 3.9	▲ 2.0

注 生産における前期比での増減なし（1業種）業務用機械工業



京都府鉱工業指数 四半期別の推移

(令和2年=100)

年・四半期	生産指数		出荷指数		在庫指数				
	前期比 (%)	前年同期比 (%)	前期比 (%)	前年同期比 (%)	前期比 (%)	前年同期比 (%)			
令和6年 I 期	110.2	▲ 5.6	▲ 7.6	96.6	▲ 13.1	▲ 12.1	108.9	▲ 0.5	▲ 5.7
II 期	114.4	3.8	▲ 4.1	109.0	12.8	▲ 2.4	105.2	▲ 3.4	▲ 9.0
III 期	112.7	▲ 1.5	▲ 2.6	109.2	0.2	▲ 0.3	105.3	0.1	▲ 1.1
IV 期	114.9	2.0	0.0	108.6	▲ 0.5	▲ 1.5	107.2	1.8	▲ 2.3
令和7年 I 期	114.3	▲ 0.5	1.4	105.6	▲ 2.8	4.2	102.6	▲ 4.3	▲ 6.1
II 期	113.6	▲ 0.6	▲ 0.5	109.5	3.7	1.0	103.0	0.4	▲ 2.0
III 期	113.7	0.1	1.6	110.9	1.3	2.4	102.9	▲ 0.1	▲ 2.1
IV 期	111.1	▲ 2.3	▲ 3.5	109.1	▲ 1.6	0.6	102.7	▲ 0.2	▲ 4.1
令和8年 I 期	111.1	0.0	▲ 2.0	107.7	▲ 1.3	3.0	102.0	▲ 0.7	▲ 0.6

注) 指数値・前期比は季節調整済指数、前年同月比は原指数による数値

