

## 平成28年経済センサス-活動調査『製造業』に関する結果について

平成29年9月25日  
京都府政策企画部企画統計課

平成28年6月1日現在で実施された平成28年経済センサス-活動調査の製造業結果に関して、京都府分の状況についてお知らせします。

### 製造品出荷額等の前年増減率は全国2位

事業所数、従業者数、製造品出荷額等ともに平成26年結果を上回る

#### ■ 製造品出荷額等は2年連続増加で、増減率10.5%は全国2位

(単位：億円、%)

	平成27年	平成26年	平成25年	平成24年	平成23年
実数	53,221	48,152	45,605	46,462	50,380
増減数	5,069	2,547	▲857	▲3,918	2,051
増減率	10.5 順位 2位	5.6	▲1.8	▲7.8	4.2

#### ■ 事業所数は4年ぶりに増加で、増減率11.5%は全国7位

(単位：事業所、%)

	平成28年	平成26年	平成25年	平成24年	平成23年
実数	4,906	4,401	4,500	4,745	5,365
増減数	505	▲99	▲245	▲620	361
増減率	11.5 順位 7位	▲2.2	▲5.2	▲11.6	7.2

#### ■ 従業者数は3年連続増加で、増減率1.7%は全国18位

(単位：人、%)

	平成28年	平成26年	平成25年	平成24年	平成23年
実数	138,588	136,210	135,064	134,016	137,837
増減数	2,378	1,146	1,048	▲3,821	▲2,920
増減率	1.7 順位 18位	0.8	0.8	▲2.8	▲2.1

#### ■ 地域別に見るとほぼ全ての地域で増加、特に学研都市への新規立地が進んだ相楽地域の伸びが著しい

(単位：人、億円、%)

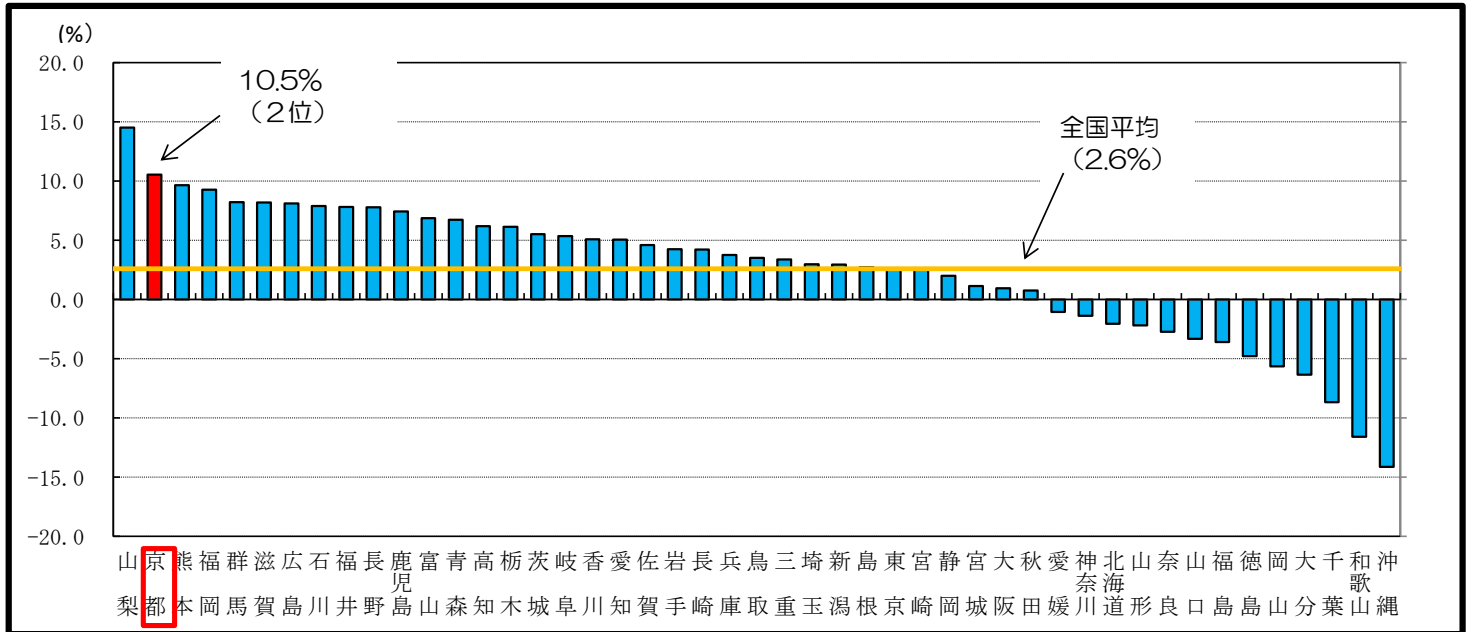
	事業所数			従業者数			製造品出荷額等		
	増減数	増減率		増減数	増減率		増減数	増減率	
丹後	310	25	8.8	5,820	84	1.5	915	4	0.4
中丹	373	21	6.0	16,143	589	3.8	5,729	239	4.4
南丹	298	21	7.6	8,839	166	1.9	3,513	457	14.9
京都市	2,623	327	14.2	62,853	352	0.6	25,135	4,043	19.2
山城	1,302	111	9.3	44,951	1,187	2.7	17,929	327	1.9
(乙訓)	164	14	9.3	9,541	370	4.0	5,410	143	2.7
(山城中部)	1,014	76	8.1	32,693	289	0.9	11,797	▲42	▲0.4
(相楽)	124	21	20.4	2,717	528	24.1	722	226	45.5

(注) ①従業者4人以上の事業所の結果 ②増減は工業統計調査との比較 ③製造品出荷額等は平成27年1年間の数値  
④前年比較は、製造品出荷額等は平成26年1年間、その他は平成26年12月31日現在の数値と比較

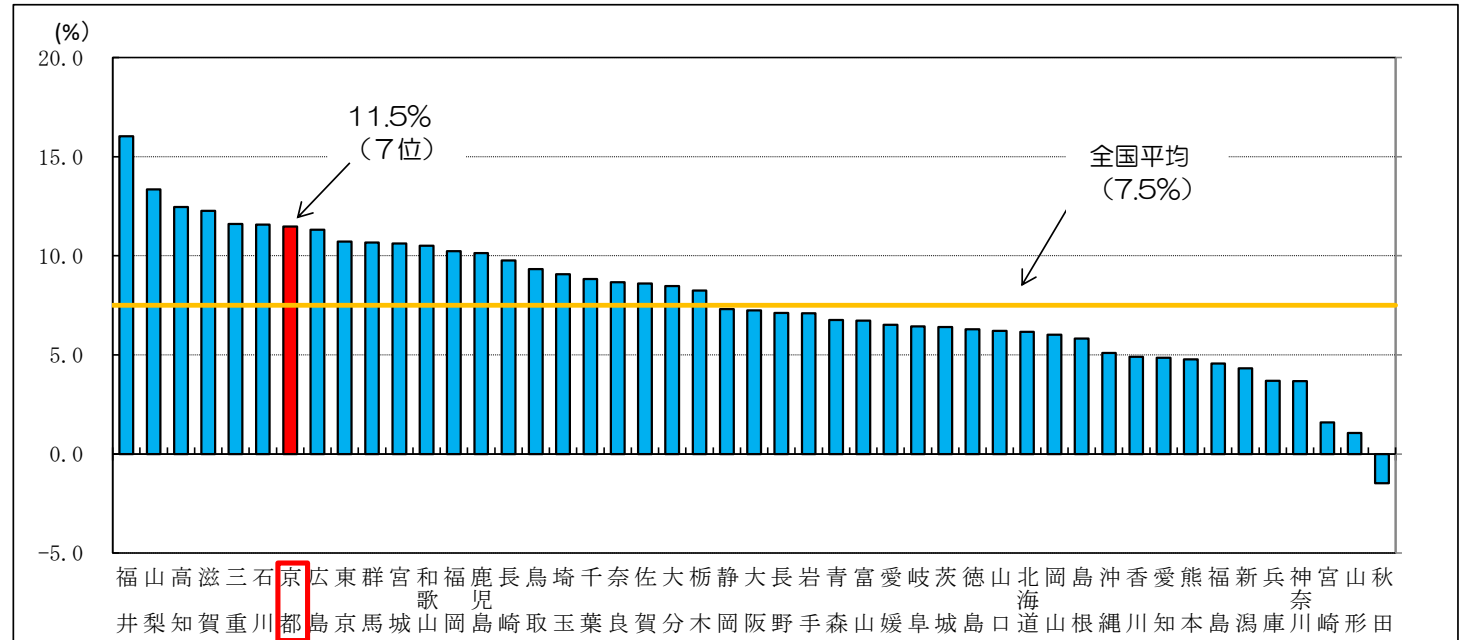
お問い合わせ先	企画統計課産業統計担当 岡本・青山 075-414-4509,4510
---------	---

# 全国都道府県の増減率（従業者数4人以上の事業所）

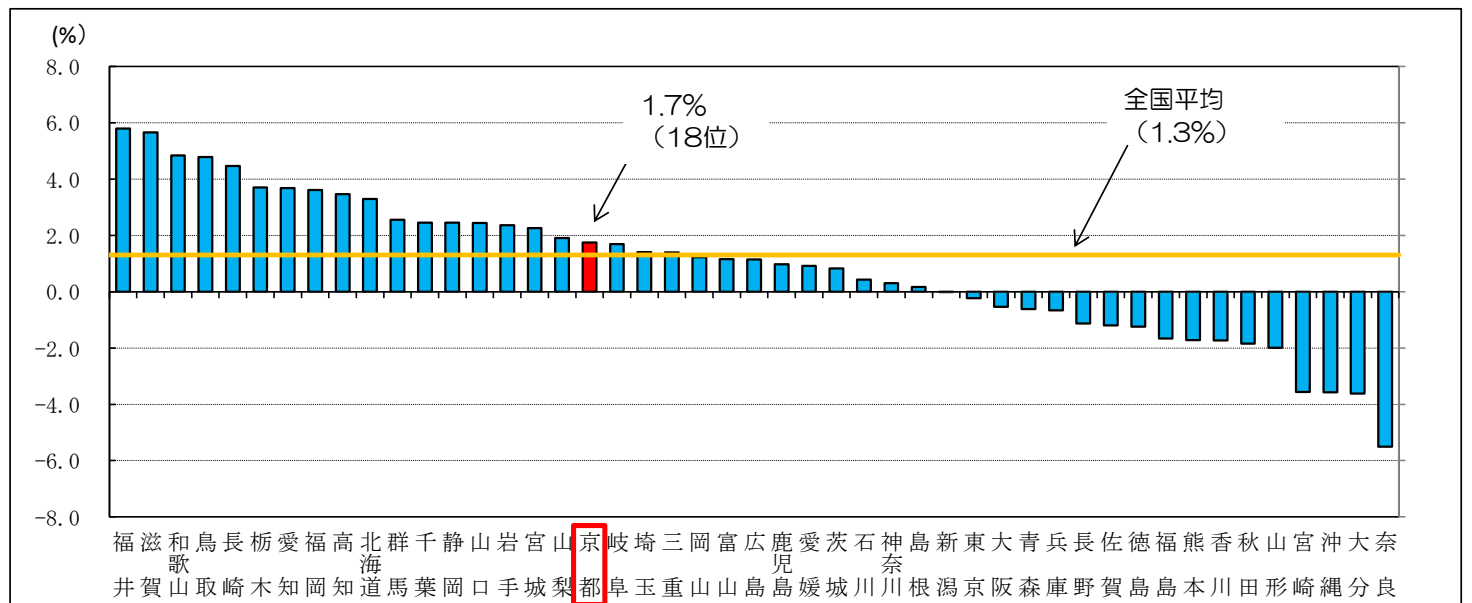
## 1 製造品出荷額等の増減率（平成27年と平成26年比較）



## 2 事業所数の増減率（平成28年と平成26年比較）



## 3 従業者数の増減率（平成28年と平成26年比較）



平成28年経済センサスー活動調査の製造業に関する調査結果の概要（4人以上の事業所）

区分	事業所数				従業者数				製造品出荷額等				
	増減数	前年比 (%)	構成比 (%)		人	増減数 人	前年比 (%)	構成比 (%)	億円	増減数 億円	前年比 (%)	構成比 (%)	
京 都 府 計	4,906	505	111.5	100	138,588	2,378	101.7	100	53,221	5,069	110.5	100	
地 域 別	丹 後 地 域	310	25	108.8	6.3	5,802	84	101.5	4.2	915	4	100.4	1.7
	中 丹 地 域	373	21	106.0	7.6	16,143	589	103.8	11.6	5,729	239	104.4	10.8
	南 丹 地 域	298	21	107.6	6.1	8,839	166	101.9	6.4	3,513	457	114.9	6.6
	京 都 市 域	2,623	327	114.2	53.5	62,853	352	100.6	45.4	25,135	4,043	119.2	47.2
	山 城 地 域	1,302	111	109.3	26.5	44,951	1,187	102.7	32.4	17,929	327	101.9	33.7
	（乙訓地域）	164	14	109.3	3.3	9,541	370	104.0	6.9	5,410	143	102.7	10.2
	（山城中部地域）	1,014	76	108.1	20.7	32,693	289	100.9	23.6	11,797	-42	99.6	22.2
	（相楽地域）	124	21	120.4	2.5	2,717	528	124.1	2.0	722	226	145.5	1.4
従 業 者 規 模 別	4～9人	2,502	432	120.9	51.0	14,572	2,149	117.3	10.5	1,717	218	114.5	3.2
	10～19人	1,071	10	100.9	21.8	14,616	139	101.0	10.5	2,603	90	103.6	4.9
	20～29人	471	-26	94.8	9.6	11,449	-565	95.3	8.3	2,697	513	123.5	5.1
	30～49人	348	65	123.0	7.1	13,363	2,340	121.2	9.6	3,121	634	125.5	5.9
	50～99人	272	35	114.8	5.5	18,620	2,111	112.8	13.4	7,064	2,995	173.6	13.3
	100～199人	148	-3	98.0	3.0	21,316	143	100.7	15.4	8,533	1,110	114.9	16.0
	200～299人	42	-8	84.0	0.9	10,080	-1,918	84.0	7.3	4,239	-455	90.3	8.0
	300人以上	52	0	100.0	1.1	34,572	-2,021	94.5	24.9	23,247	-36	99.8	43.7
業 種 別	食 料 品	549	46	109.1	11.2	19,873	-139	99.3	14.3	5,274	693	115.1	9.9
	飲料・たばこ・飼料	139	20	116.8	2.8	3,737	146	104.1	2.7	9,384	3,085	149.0	17.6
	織 維	898	136	117.8	18.3	9,625	966	111.2	6.9	1,232	218	121.6	2.3
	木 材 ・ 木 製 品	93	5	105.7	1.9	1,550	111	107.7	1.1	593	110	122.7	1.1
	家 具 ・ 装 備 品	133	7	105.6	2.7	1,334	47	103.7	1.0	198	-11	94.8	0.4
	パ ル プ ・ 紙	179	16	109.8	3.6	4,379	754	120.8	3.2	1,376	231	120.1	2.6
	印 刷	365	39	112.0	7.4	7,856	-327	96.0	5.7	1,663	-246	87.1	3.1
	化 学	113	9	108.7	2.3	5,293	167	103.3	3.8	1,937	18	100.9	3.6
	石 油 ・ 石 炭	13	2	118.2	0.3	122	-66	64.9	0.1	80	5	106.5	0.2
	プ ラ ス チ ッ ク 製 品	236	15	106.8	4.8	6,852	887	114.9	4.9	1,878	383	125.6	3.5
	ゴ ム 製 品	12	0	100.0	0.2	599	53	109.7	0.4	115	11	110.4	0.2
	皮 革	36	2	105.9	0.7	521	-75	87.4	0.4	74	-2	97.8	0.1
	窯 業 ・ 土 石	182	17	110.3	3.7	4,394	768	121.2	3.2	1,872	98	105.5	3.5
	鉄 鋼	54	-1	98.2	1.1	1,374	-180	88.4	1.0	673	-102	86.8	1.3
	非 鉄 金 属	39	8	125.8	0.8	1,647	36	102.2	1.2	781	-20	97.5	1.5
	金 属 製 品	422	7	101.7	8.6	8,469	46	100.5	6.1	1,769	112	106.8	3.3
	は ん 用 機 械	81	1	101.3	1.7	4,070	-142	96.6	2.9	1,407	-226	86.2	2.6
	生 産 用 機 械	485	58	113.6	9.9	13,058	768	106.2	9.4	3,797	590	118.4	7.1
	業 務 用 機 械	161	15	110.3	3.3	9,315	-108	98.9	6.7	2,814	-123	95.8	5.3
	電 子 部 品	103	18	121.2	2.1	8,601	-547	94.0	6.2	3,522	-48	98.7	6.6
電 気 機 械	265	19	107.7	5.4	12,484	-1,058	92.2	9.0	3,952	339	109.4	7.4	
情 報 通 信	14	-2	87.5	0.3	1,581	-360	81.5	1.1	638	-54	92.2	1.2	
輸 送 用 機 械	110	17	118.3	2.2	8,941	420	104.9	6.5	5,184	5	100.1	9.7	
そ の 他	224	51	129.5	4.6	2,913	211	107.8	2.1	3,007	4	100.1	5.7	

○構成比は、四捨五入の関係で、計と内訳の合計は一致しない場合がある。

○製造品出荷額等と付加価値額は、調査単位を四捨五入して表章単位としているため、計と内訳の合計は一致しない場合がある。

○経理事項は平成27年1年間、経理事項以外の事項は平成28年6月1日現在の数値である。

○前年比較は、経理事項は平成26年1年間、経理事項以外の事項は平成26年12月31日現在の数値と比較。

○事業所数、従業者数は調査対象のうち個人経営調査票による調査分を含んだ集計結果であり、製造業出荷額等はこれらの調査分を含まない集計結果である。

○丹後地域：宮津市、京丹後市、伊根町、与謝野町

・中丹地域：福知山市、舞鶴市、綾部市

・南丹地域：亀岡市、南丹市、京丹波町

・京都市域：京都市

・山城地域 以下の3地域

（乙訓地域）向日市、長岡京市、大山崎町

（山城中部地域）宇治市、城陽市、八幡市、京田辺市、久御山町、井手町、宇治田原町

（相楽地域）木津川市、笠置町、和束町、精華町、南山城村