

京都地球環境の日 集中ウェビナー



かんたん窓断熱リフォームで
「さよなら、寒くて暑い家」

2023年02月16日

YKK AP株式会社
乾 優美 / 芦田 慶司

【本日のご紹介内容】

①当社のご紹介

②窓断熱リフォームの重要性

③補助金のご紹介

【本日のご紹介内容】

①当社のご紹介

②窓断熱リフォームの重要性

③補助金のご紹介

社長方針 “メーカーに徹する”

メーカーの本質である
モノづくり（商品）にこだわり続ける

“生活者視点”

これからも “商品” に
こだわり続ける会社であり続ける。

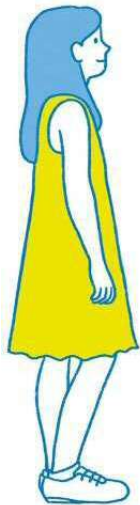
お客様に喜んでいただけることを社員の喜びとしながら、
“お客様に感動をあたえる商品”をつくる。

「パーパス(企業の存在意義)」

Architectural Products

社会を幸せにする会社。

— We Build a Better Society Through Architectural Products —



いつの時代も私たちは、建築文化の根幹にある

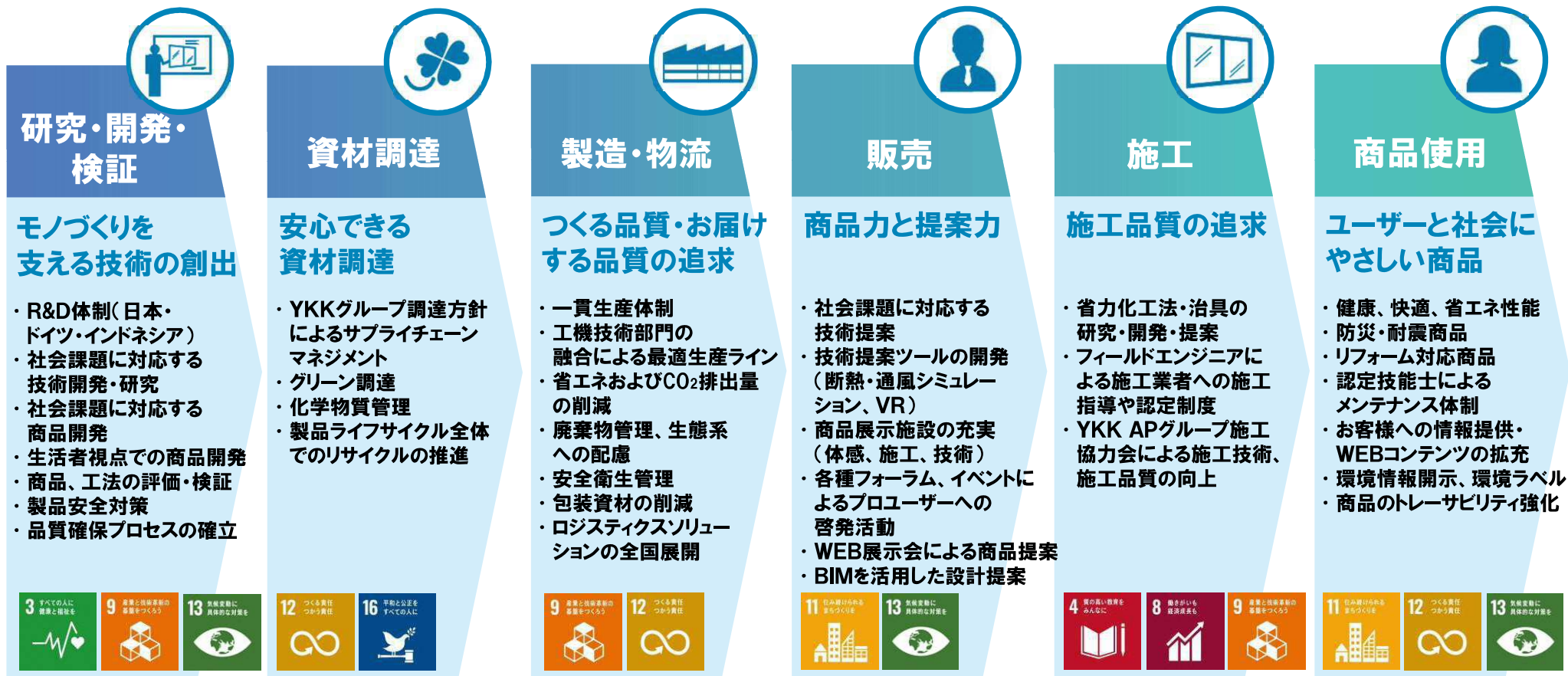
Art(美しさ)とTechnology(技術力)にこだわり続けながら、

アーキテクチュラルプロダクツ

好奇心と探究心により、価値ある建築パーツ「Architectural Products」を生み出し、

人と自然、未来をつなぎ、幸せな社会を実現します。

創業時からの想いを受け継ぎながら、これまで以上に
“事業を通して社会を幸せにすること”に取り組んでいきます



バリューチェーンを支える基盤

コーポレートガバナンス

コンプライアンス

リスクマネジメント

人材育成

健康経営

環境経営

※ SDGsとは
持続可能な開発目標のこと。2015年に国連で採択され、2030年までに達成すべき17の目標と169のターゲットからなります。国、政府機関、企業などすべての関係者に行動が求められます。





窓



玄関ドア



エクステリア



ビル



リフォーム



産業製品



窓



玄関ドア



エクステリア



ビル



リフォーム



産業製品

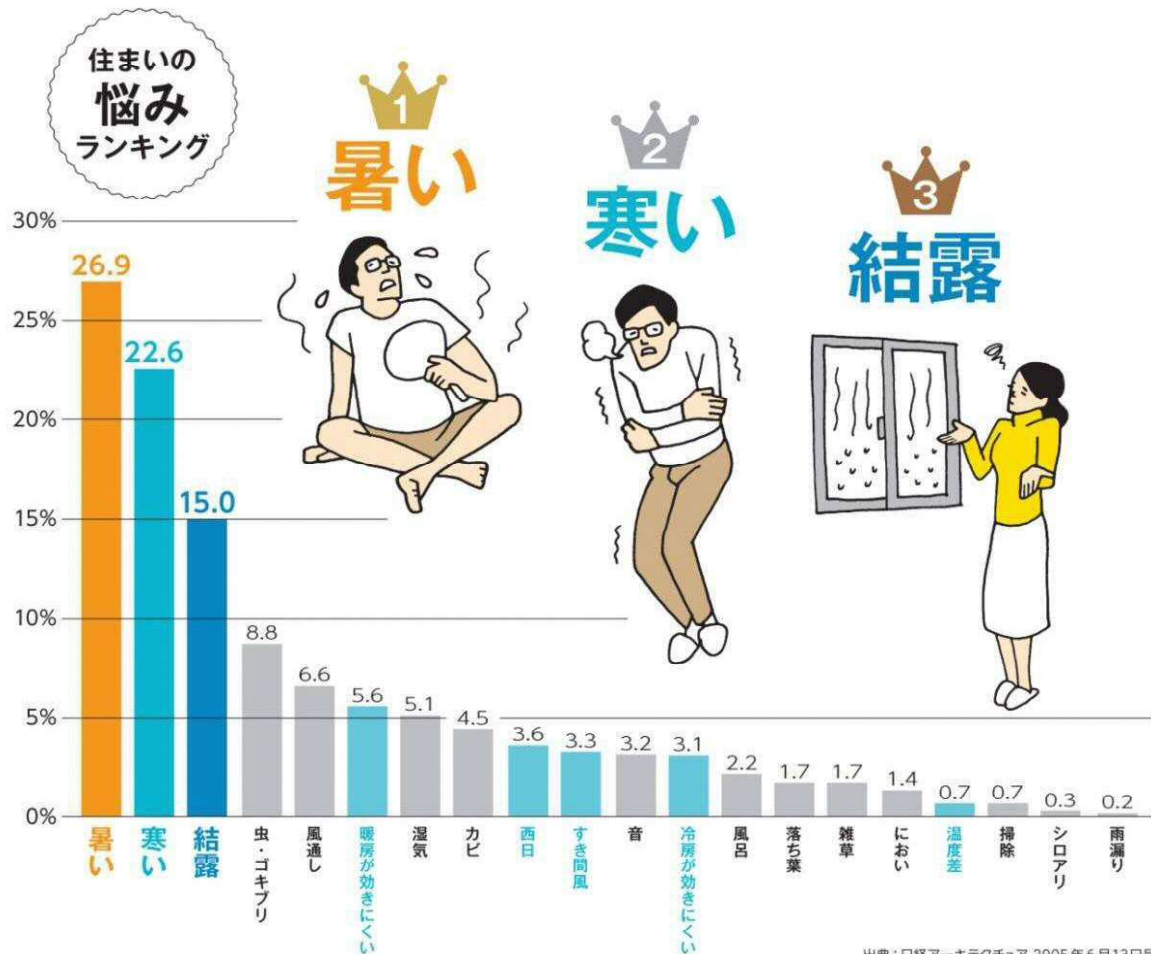
【本日のご紹介内容】

①当社のご紹介

②窓断熱リフォームの重要性

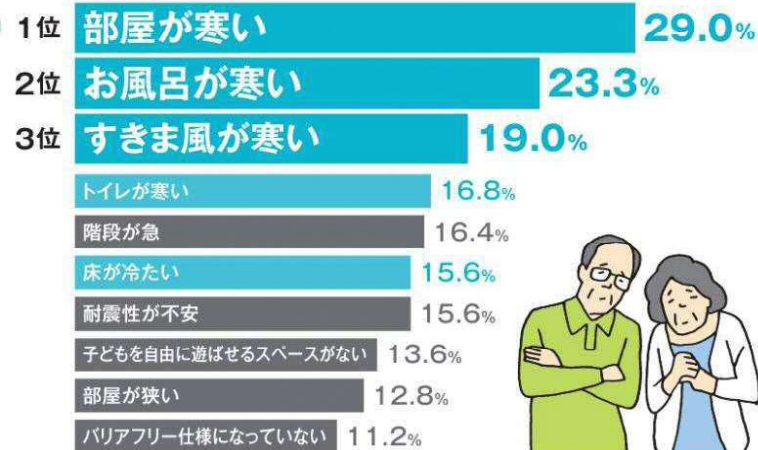
③補助金のご紹介

住まいの困り事で生活にストレスがたまっている？



出典：日経アーキテクチュア 2005年6月13日号
住まいがかかえる春夏秋冬の悩みの割合

両親の家の不便・不満だと思うところ



出典：(一社)住宅リフォーム推進協議会「祖父母の家に対する意識調査」



窓に関係する悩みが上位

断熱といえば壁の断熱材と思いませんか？



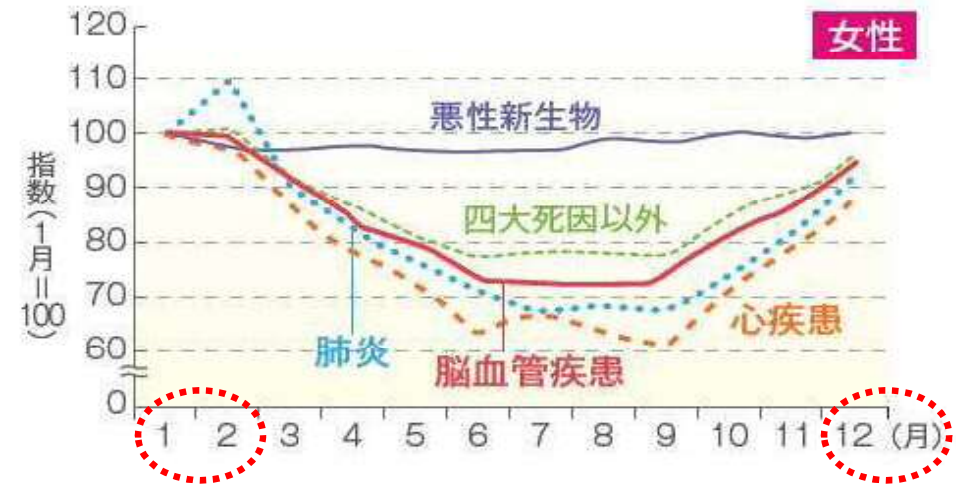
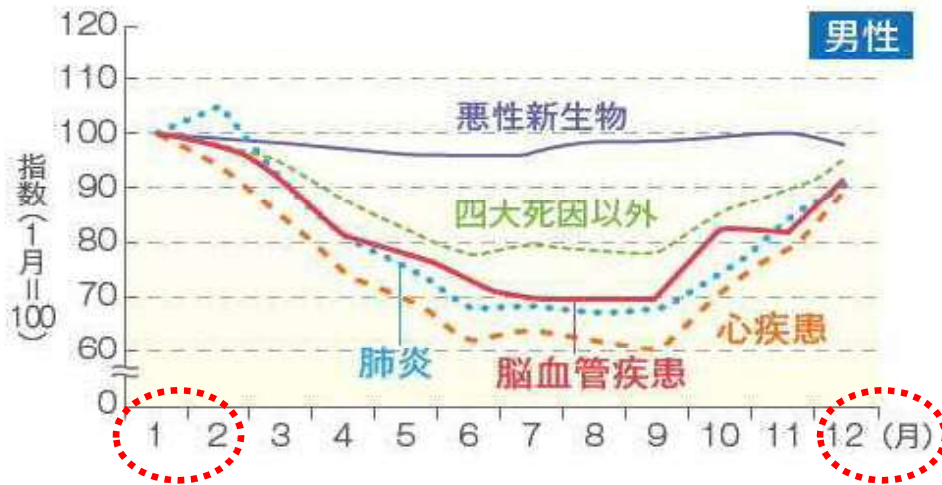
いちばん重要なのは「窓・開口部」の断熱なんです

冬場「窓」から、熱を流出させない

寒さと死亡者数には関係があります。



◎四大死因の月別変動 ※出典:グラフ「第96回職場保険指導者研修会」講演資料より



高齢になればなるほど、寒冷期の影響を受けやすく、四大死因のうち、心疾患・脳卒中・肺炎は、とくに冬場にリスクが高まる傾向にあります。そこで冬の寒さ対策が重要になるのです。

寒さは人間の体によくはないことは明らかです！

冬場 「窓」から、熱を流出させない

ヒートショックにご注意ください！

温度の急激な変化で血圧が上下に大きく変動することなどが原因となり

失神や心筋梗塞、不整脈、脳梗塞を起こすこと。

暖かいお部屋

25℃



寒い浴室

8℃



熱い浴槽

40℃



ヒートショックで亡くなる方は **年間推定17,000人**に達します。

交通事故の**約4倍**です。家の外より**家の中の方が危険**

断熱化により健康の改善率が高まります！

住宅の高断熱化を図ることは、エネルギー消費量の削減による電気代、ガス代などの経済的効果だけでなく、健康面においても改善が見られるという調査結果があります。

右のグラフは、引越し前後の住宅の断熱性能と健康の改善率を示したもので、断熱性能の高い住宅で生活することによって、健康状態が改善されていることを示しています。

家族が健康な生活を送ることは、家計における医療費の支出を抑えることにもつながり、経済的なメリットはさらに大きくなります。

[断熱グレードと改善率]

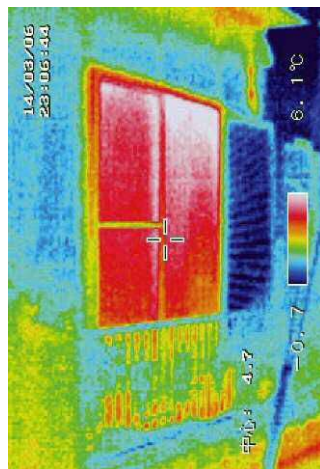
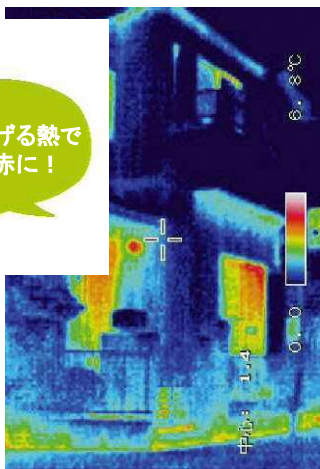


[断熱グレード]

- G5 … 北海道仕様の断熱性能
- G4 … 平成11年省エネルギー基準
- G3 … 平成4年省エネルギー基準

断熱性能の低い家の暮らしとは？

窓から逃げる熱で
窓は真っ赤に！



窓から入る冷気で
浴室全体が
冷えきっている。

冬のサーモグラフィ。左から家全体(外観)、窓辺(外観)、トイレ(内観)、浴室(内観)。窓から熱が流入出していることがよくわかる。



あなたの暮らしの中でも、こんな問題が起きていませんか？

- 夏、クーラーをつけても、全然涼しくならない。
- 窓辺の家具が日に焼けて変色する。
- クーラーのつけすぎで、8月の電気代が高くて驚く。
- 冬、灯油ストーブでないと暖かにならない。
- エアコンの暖房では、暖かにならない。
- 家の中でも、息が白い部屋がある。
- 冬、窓の結露を拭くのが、朝の日課だ。

断熱性能の低い家だと、
1年中悩みは尽きないな～



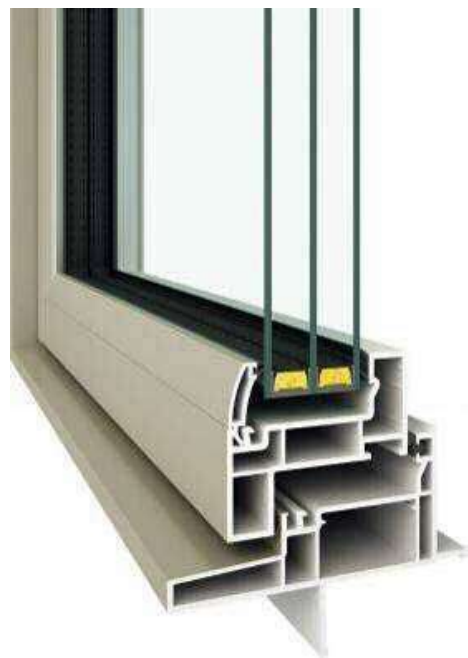
これらは、「かんたん窓断熱リフォーム」で解決できます！



かんたん マドリモ

断熱窓

トリプルガラス樹脂窓



高性能トリプルガラス樹脂窓

APW® 430

樹脂窓



高性能樹脂窓

APW® 330

アルミ樹脂複合窓



あたらしい アルミ樹脂複合窓

エピソードNEO

【本日のご紹介内容】

①当社のご紹介

②窓断熱リフォームの重要性

③補助金のご紹介

2050年カーボンニュートラルの実現に向け、家庭部門の省エネ推進、住宅の断熱性の向上などを支援する新たに創設された補助事業

事業の要点

省庁	補助事業名	補助対象		対象工事	補助額	予算額
		新築	リフォーム			
経産 環境	先進的 窓リノベ事業	×	○ 持家 賃貸等	高性能断熱窓のみ ※ドアは対象外	200万円 (限度額)	1000 億円
国交	こどもエコ住まい 支援事業	○ 持家	○ 持家 賃貸等	<ul style="list-style-type: none"> ◆新築 <ul style="list-style-type: none"> ・ZEHまたは各種認定住宅仕様 ◆リフォーム <ul style="list-style-type: none"> ・開口部、躯体の断熱改修 ・エコ住宅設備の設置が必須工事 ・子育て対応改修等が任意工事 	<ul style="list-style-type: none"> ◆新築 100万円 ◆リフォーム 世帯条件等により 30万円 45万円 60万円 	1500 億円
経産	給湯省エネ事業	○ 持ち家、賃貸等		設置する給湯機に応じ 5万円/台、15万円/台		300 億円

カーボンニュートラルの潮流

リフォーム分野はどうかの？

国交省・経産省・環境省によると…

- ・2050年に **ストック平均**で
- ・**ZEHレベルの省エネ性能の確保**を目指す



うちは
築10年だけど
どのレベルなの？

高性能住宅で
建てたから
ZEH超えてるよ

うちは
最近建てたから
ZEHレベルだ！

うちなんか
築30年だから
全然ダメ…

ZEHレベルでない建物は性能アップが必要に

2050年のカーボンニュートラル実現に向けた住宅政策

新築住宅



2025年
省エネ基準の義務化



ZEH化

2030年までに
ZEH住宅を標準化

住宅の改修



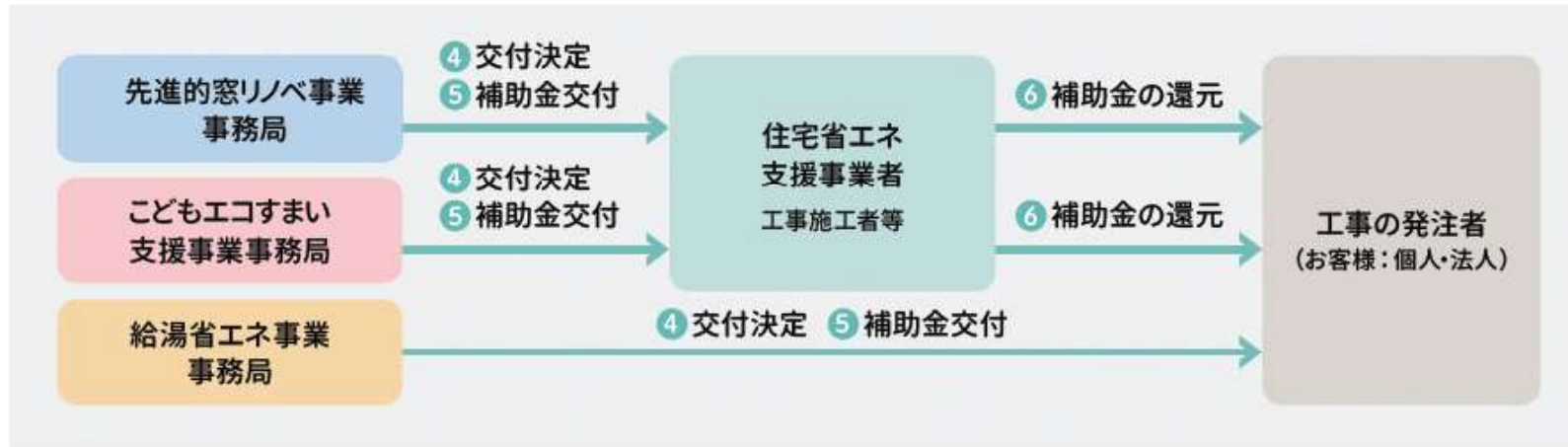
窓の高断熱化を
主とする改修



ZEH仕様化

補助金の交付

原則、補助金は住宅省エネ支援事業者に交付され、工事の発注者は、住宅省エネ支援事業者から補助金全額の還元[※]を受けます。
(給湯省エネ事業については、直接工事の発注者(消費者)に補助金が交付されます。)





※補助金全額の還元は、工事代金への充当または返金のいずれかの方法で行われ、交付申請前に工事の発注者と住宅省エネ支援事業者の間で取り決めます。

対象期間

	先進的窓リノベ事業	こどもエコすまい支援事業
契約期間	2022年11月8日～ (遅くとも2023年12月31日 ^{※1})	契約期間は問いません (遅くとも2023年12月31日 ^{※1})
着工期間	窓リノベ事業者(住宅省エネ支援事業者) の登録以降 ^{※2}	2022年11月8日以降に 対象工事 ^{※3} に着手したもの
交付申請期間	2023年3月下旬～予算上限に達するまで (遅くとも2023年12月31日まで ^{※1})	
事業者登録	2023年1月17日～	
リフォーム対象建材の公表	2023年1月31日公開予定	

※1 締切は予算上限に応じて公表します。 ※2 2023年1月17日から新規登録の開始を予定しています。なお、こどもみらい住宅支援事業(国土交通省)の登録事業者は、本事業に継続参加が可能です。その場合の本事業の登録は、「2022年12月16日(本事業の事務局開設日)」または「こどもみらい住宅支援事業の登録申請日」のいずれか早い日とします。 ※3 新築:基礎工事より後の工程の工事/リフォーム:リフォーム工事

窓のリフォームの種類と特徴

	内窓設置	外窓交換(カバー工法)	外窓交換(はつり工法)
<p>窓の改修方法</p>	<p>今ある窓に二重窓を取付</p>  <p>あっという間に取付け</p> <p>60分</p> <p>いまある窓(外窓)+内窓</p> <p>【メリット】 手軽に取付 【デメリット】 窓の開閉が2回</p>	<p>壁を壊さず、既設サッシ枠の上から新設窓枠をカバー</p>  <p>【メリット】 短工期 【デメリット】 窓サイズ小・下枠段差</p>	<p>壁をはつって既設サッシ撤去後、新設窓を設置</p>  <p>【メリット】 窓を一新 【デメリット】 騒音・粉塵・工期</p>
<p>Uw値</p>	<p>1.71W/(㎡・K) ※樹脂製Low-E</p>	<p>1.58W/(㎡・K) ※樹脂窓Low-Eガス入(アルゴンガス)</p>	<p>1.58W/(㎡・K) ※樹脂窓Low-Eガス入(アルゴンガス)</p>
<p>費用・工期</p> <p>※費用はエンドユーザーが購入する材工価格 ※工期は2人施工を想定</p>	<p>1窓 [中連サイズ(1700×1100程度)] ■窓単独工事</p> <p>費用 約 8万円</p> <p>工期 約1時間</p> <hr/> <p>1棟(19窓) ■窓単独工事</p> <p>費用 約 120万円</p> <p>工期 約3日</p>	<p>1窓 [中連サイズ(1700×1100程度)] ■窓単独工事</p> <p>費用 約 20万円</p> <p>工期 約半日</p> <hr/> <p>1棟(19窓) ■窓単独工事</p> <p>費用 約 250万円</p> <p>工期 約1週間</p>	<p>1窓 [中連サイズ(1700×1100程度)] ■外壁カット工事(復旧工事含む)</p> <p>費用 約 23万円</p> <p>工期 約1～2日</p> <hr/> <p>1棟(19窓) ■外壁カット工事(復旧工事・足場含む)</p> <p>費用 約 300万円</p> <p>工期 約1～2ヶ月</p>

補助額

合補助額の合計が5万円/戸未満の場合は申請不可

【戸建住宅・低層集合住宅】

これまでの補助金は…

内窓設置 大:21,000円 中:16,000円



グレード	熱貫流率	大きさ区分	ガラス交換		内窓設置		カバー工法・外窓交換(はつり)	
			面積	1枚あたりの補助額	面積	1箇所あたりの補助額	面積	1箇所あたりの補助額
SS	Uw 1.1 以下	大	1.4㎡以上	48,000円	2.8㎡以上	124,000円	2.8㎡以上	183,000円
		中	0.8㎡以上1.4㎡未満	30,000円	1.6㎡以上2.8㎡未満	84,000円	1.6㎡以上2.8㎡未満	136,000円
		小	0.8㎡未満	8,000円	1.6㎡未満	53,000円	1.6㎡未満	91,000円
S	Uw 1.5 以下	大	1.4㎡以上	32,000円	2.8㎡以上	84,000円	2.8㎡以上	124,000円
		中	0.8㎡以上1.4㎡未満	21,000円	1.6㎡以上2.8㎡未満	57,000円	1.6㎡以上2.8㎡未満	92,000円
		小	0.8㎡未満	5,000円	1.6㎡未満	36,000円	1.6㎡未満	62,000円
A	Uw 1.9 以下	大	1.4㎡以上	26,000円	2.8㎡以上	69,000円	2.8㎡以上	102,000円
		中	0.8㎡以上1.4㎡未満	17,000円	1.6㎡以上2.8㎡未満	47,000円	1.6㎡以上2.8㎡未満	76,000円
		小	0.8㎡未満	4,000円	1.6㎡未満	30,000円	1.6㎡未満	51,000円



マドリモ 内窓 プラマード U 引違い窓

大きさ		グレード	商品	公表	補助金	
大	1650×2000	SS				定価差額¥6,700で + ¥15,000円 補助金UP!! 実質負担額 S:103,200円 A:111,500円
		S	Low-E複層 アルゴンガス入	187,200	84,000	
		A	Low-E	180,500	69,000	
			(差額)	+6,700	+15,000	
中	1650×1100	SS				定価差額¥3,500で + ¥10,000円 補助金UP!! 実質負担額 S:34,200円 A:40,700円
		S	Low-E複層 アルゴンガス入	91,200	57,000	
		A	Low-E	87,700	47,000	
			(差額)	+3,500	+10,000	
小	600×500	SS				定価差額¥1,000で + ¥6,000円 補助金UP!! 実質負担額 S:14,500円 A:17,100円
		S	Low-E複層 アルゴンガス入	50,500	36,000	
		A	Low-E	49,500	30,000	
			(差額)	+1,000	+ 6,000	

Point!! プラマードU×Low-E(ガス入)をご採用ください!!

対象となる「リフォーム」の性能等

<p>① 開口部の断熱改修</p>	<p>〈ガラス交換〉 『既存窓を利用してガラスを交換』</p> 	<p>〈内窓設置〉 『既存窓の内側に新たな窓を新設』</p> 	<p>〈外窓交換〉 『既存窓を取除き新たな窓に交換』</p>  <p>カバー工法含む</p>	<p>〈ドア交換〉 『既存ドアを取除き新たなドアに交換』</p> 	<p>「省エネ基準レベル」または「ZEHレベル」の熱貫流率をクリアする製品※</p>		
<p>② 外壁、屋根 ・天井又は床の断熱改修</p>	<p>③ エコ住宅設備の設置 (別途基準あり)</p>       <p>太陽熱利用システム 節水型トイレ 高断熱浴槽 高効率給湯 節湯水栓 New 蓄電池</p>						
<p>④ 子育て対応改修</p> <p>i) 家事負担の軽減に資する設備の設置</p>      <p>ビルトイン食器洗機 掃除しやすいレンジフード ビルトイン自動調理対応コンロ 浴室乾燥機 宅配ボックス</p>					<p>ii) 防犯性の向上に資する開口部の改修工事 ・防犯建物部品(CPマークを取得したもの)</p> <p>iii) 生活騒音への配慮に資する開口部の改修工事 ・内窓の設置又は遮音性能T1以上又は遮音等級2以上</p> <p>iv) キッチンセットの交換を伴う対面化改修工事</p>		
<p>⑤ 防災性の向上に資する開口部の改修工事 60mil</p> <p>屋根瓦の破片相当以上の飛来物の衝突に対して安全性が確認された合わせガラス又は合わせ複層ガラスを使用したガラス・外窓交換</p>					<p>⑥ バリアフリー改修</p>	<p>⑦ 空気清浄機能・換気機能付きエアコンの設置</p>	<p>⑧ リフォーム瑕疵保険への加入</p>

「リフォーム」での補助額

① 開口部の断熱改修

分類	大きさの区分	ガラス交換		内窓設置・外窓交換		ドア交換	
		面積	1枚あたりの補助額	面積	1箇所あたりの補助額	面積	1箇所あたりの補助額
省エネ基準レベル	大	1.4㎡以上	9,000円	2.8㎡以上	23,000円	開戸: 1.8㎡以上 引戸: 3.0㎡以上	34,000円
	中	0.8㎡以上 1.4㎡未満	6,000円	1.6㎡以上2.8㎡未満	18,000円	-	-
	小	0.1㎡以上 0.8㎡未満	3,000円	0.2㎡以上1.6㎡未満	15,000円	開戸: 1.0㎡以上 1.8㎡未満 引戸: 1.0㎡以上 3.0㎡未満	30,000円
ZEHレベル	大	1.4㎡以上	12,000円	2.8㎡以上	31,000円	開戸: 1.8㎡以上 引戸: 3.0㎡以上	45,000円
	中	0.8㎡以上 1.4㎡未満	9,000円	1.6㎡以上2.8㎡未満	24,000円	-	-
	小	0.1㎡以上 0.8㎡未満	3,000円	0.2㎡以上1.6㎡未満	20,000円	開戸: 1.0㎡以上 1.8㎡未満 引戸: 1.0㎡以上 3.0㎡未満	40,000円

YKK AP 今がお得な補助金チャンス!

窓・ドアリフォーム 省エネ補助金ナビ

「先進的窓リノベ事業」「こどもエコすまい支援事業」



2月中旬
公開予定

アクセスはこちら

お住まいにあわせた断熱商品と補助金額が
一目でわかるスマホツール、いよいよ登場です。

POINT 1
かんたん操作で即チェック!
お住まいの地域と窓・ドアの
リフォーム箇所数を選ぶだけで
結果が出ます。



POINT 2
3つのプランを比較できる!
おすすめの
商品仕様と補助金額を
3段階で提示します。

POINT 3
地域別の省エネ効果も一目瞭然!
補助金額とともに、
省エネによる冷暖房費削減効果
の目安も確認できます。



YKK AP株式会社
●お問い合わせは2023年1月時点のものです。●お住まいの予告なく商品の仕様を変更することがありますので、あらかじめご了承ください。●本誌とで使用する「マドリエ」・「かんたん」・「マドリエ」・「ドアナビ」・「かんたん」・「ドアナビ」・「アラマー」はYKKAP(株)の登録商標です。
●発行/2023年1月(第1刷) © Printed in Japan

補助金について詳しく知りたい方は
YKKAPの補助制度の
ホームページをご覧ください。
https://www.ykkap.co.jp/consumer_business/04/04_01/04_01_01/