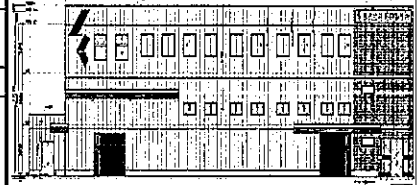


CASBEE®-建築(新築) | 評価結果 |

■ 使用評価マニュアル: CASBEE-建築(新築)2016年版 | 使用評価ソフト: CASBEE-BD_NC_2016(v4.01)

1-1 建物概要		1-2 外観	
建物名称	(仮称)株式会社野間製作所 第3工	階数	地上3F
建設地	京都府南丹市園部町内林町京都新	構造	S造
用途地域	準工場地域、指定なし	平均居住人員	100人
地域区分	5地域	年間使用時間	1,920時間/年(想定値)
建物用途	事務所、工場	評価の段階	実施設計段階評価
竣工年	2024年5月 予定	評価の実施日	2022年12月02日
敷地面積	9,791 m ²	作成者	松田 正義
建築面積	1,530 m ²	確認日	2022年12月27日
延床面積	3,091 m ²	確認者	野間 登



2-1 建築物の環境効率 (BEEランク&チャート)

BEE = 1.2

S: ★★★★★ A: ★★★★★ B: ★★★★★ B+: ★★★★★ C: ★

2-2 ライフサイクルCO₂ (温暖化影響チャート)

標準計算

① 参照値 ② 建築物の取組み ③ ①に②以外の ④ ①に②+

このグラフは、LR3中の「地球温暖化への配慮」の内容を、一般的な建物(参照値)と比べたライフサイクルCO₂排出量の目安で示したものです。

2-3 大項目の評価 (レーダーチャート)

2-4 中項目の評価 (バーチャート)

Q のスコア = 2.8

Q1 室内環境

Q1のスコア = 0.0

Q2 サービス性能

Q2のスコア = 2.9

Q3 室外環境 (敷地内)

Q3のスコア = 2.7

LR 環境負荷低減性

LR のスコア = 3.5

LR1 エネルギー

LR1のスコア = 4.3

LR2 資源・マテリアル

LR2のスコア = 2.9

LR3 敷地外環境

LR3のスコア = 3.3

3 設計上の配慮事項

総合	その他
主要給排水配管は耐用年数が高い材料を使用している。 ライフサイクルCO ₂ 排出率の低減に努め、地球環境保護に配慮している。	特になし。
Q1 室内環境 評価対象外	Q2 サービス性能 給水VP(B)、冷水VP(B)、排水VP(B)、Eは不使用。 0.1 ≤ [壁長さ比率] < 0.3
Q3 室外環境 (敷地内) 特になし。	LR1 エネルギー BPI _m = 0.71。 BEI _m = 0.62。
LR2 資源・マテリアル 節水コマなどに加えて、節水型機器も採用している。 発泡剤を用いた断熱材等を使用していない。	LR3 敷地外環境 ライフサイクルCO ₂ 排出率73% 燃焼機器を使用していない。

■ CASBEE: Comprehensive Assessment System for Built Environment Efficiency (建築環境総合性能評価システム)
 ■ Q: Quality (建築物の環境品質)、L: Load (建築物の環境負荷)、LR: Load Reduction (建築物の環境負荷低減性)、BEE: Built Environment Efficiency (建築物の環境効率)
 ■ 「ライフサイクルCO₂」とは、建築物の部材生産・建設から運用、改修、解体廃棄に至る一生の間の二酸化炭素排出量を、建築物の寿命年数で除した年間二酸化炭素排出量のこと
 ■ 評価対象のライフサイクルCO₂排出量は、Q2、LR1、LR2中の建築物の寿命、省エネルギー、省資源などの項目の評価結果から自動的に算出される