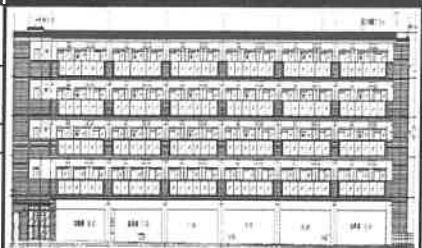


CASBEE®-建築(新築) | 評価結果 |

■使用評価マニュアル: CASBEE-建築(新築)2016年版 (使用評価ソフト: CASBEE-BD_NC_2016(v4.0))

1-1 建物概要		1-2 外観	
建物名称	(仮称)京田辺マンション3新築工事	階数	地上5F
建設地	京都府京田辺市三山木上谷浦8番	構造	RC造
用途地域	第1種住居、防火地域 指定なし	平均居住人員	270 人
地域区分	6地域	年間使用時間	8,760 時間/年(想定値)
建物用途	集合住宅	評価の段階	実施設計段階評価
竣工年	2021年3月 予定	評価の実施日	2021年5月20日
敷地面積	1,065 m ²	作成者	上田 龍
建築面積	650 m ²	確認日	2021年5月23日
延床面積	2,798 m ²	確認者	川畑 道春



2-1 建築物の環境効率 (BEEランク&チャート)

BEE = 0.8

S: ★★★★★ A: ★★★★★ B+: ★★★★★ B: ★★★★★ C: ★

2-2 ライフサイクルCO₂(温暖化影響チャート)

標準計算
①参照値 100%
②建築物の取組み 94%
③上記+②以外の 94%
④上記+ 94%

このグラフは、LR3中の「地球温暖化への配慮」の内容を、一般的な建物(参照値)と比べたライフサイクルCO₂排出量の目安で示したものです

2-3 大項目の評価(レーダーチャート)

2-4 中項目の評価(バーチャート)

Q のスコア = 2.6

Q1 室内環境

Q1のスコア = 2.9

Q2 サービス性能

Q2のスコア = 2.8

Q3 室外環境 (敷地内)

Q3のスコア = 2.1

LR のスコア = 3.1

LR1 エネルギー

LR1のスコア = 3.4

LR2 資源・マテリアル

LR2のスコア = 3.0

LR3 敷地外環境

LR3のスコア = 2.8

3 設計上の配慮事項		
基本 主要給排水配管は耐用年数が高い材料を使用している。 ライフサイクルコストの低減に努め、地球環境保護に配慮している。		その他 特になし。
Q1 室内環境 住居:1.5% ≤ [昼光率] < 2.0%。 カーテンレールW、バルコニーを組み合わせで制御。	Q2 サービス性能 0.1 [壁長さ比率] < 0.3。	Q3 室外環境 (敷地内) 特になし。
LR1 エネルギー BEI=0.9。	LR2 資源・マテリアル LGSとGL工法を使用している。 ODP=0、GWP=3の発泡剤を用いた断熱材を採用。	LR3 敷地外環境 LCCO ₂ 排出率:94%。

■ CASBEE: Comprehensive Assessment System for Built Environment Efficiency (建築環境総合性能評価システム)
 ■ Q: Quality (建築物の環境品質)、L: Load (建築物の環境負荷)、LR: Load Reduction (建築物の環境負荷低減性)、BEE: Built Environment Efficiency (建築物の環境効率)
 ■ 「ライフサイクルCO₂」とは、建築物の部材生産・建設から運用、改修、解体廃棄に至る一生の間の二酸化炭素排出量を、建築物の寿命年数で除した年間二酸化炭素排出量のこと
 ■ 評価対象のライフサイクルCO₂排出量は、Q2、LR1、LR2中の建築物の寿命、省エネルギー、省資源などの項目の評価結果から自動的に算出される