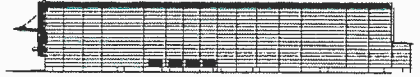


CASBEE®-建築(新築) | 評価結果 |

■使用評価マニュアル: CASBEE-建築(新築)2014年版 | 使用評価ソフト: CASBEE-BD_NC_2014(v.3.01)

1-1 建物概要		1-2 外観	
建物名称	新熱電塗装工業株式会社京都工場	階数	地上1F
建設地	京都府綴喜郡井手町大字多賀小字	構造	S造
用途地域	工業地域、準防火地域	平均居住人員	人
地域区分	6地域	年間使用時間	8,760 時間/年
建物用途	工場	評価の段階	実施設計段階評価
竣工年	2016年12月 予定	評価の実施日	2016年5月2日
敷地面積	11,937 m ²	作成者	大和ハウス工業㈱奈良支店
建築面積	2,403 m ²	確認日	2016年5月2日
延床面積	2,381 m ²	確認者	大和ハウス工業㈱奈良支店



2-1 建築物の環境効率(BEEランク&チャート)

BEE = 0.7 ★★☆☆☆

S: ★★★★★ A: ★★★★★ B+: ★★★★★ B: ★★★★★ C: ★

2-2 ライフサイクルCO₂(温暖化影響チャート)

標準計算

①参照値 100% #DIV/0!

②建築物の取組み 100% #DIV/0!

③上記+②以外の 100% #DIV/0!

④上記+ 100% #DIV/0!

このグラフは、LR3中の「地球温暖化への配慮」の内容を、一般的な建物(参照値)と比べたライフサイクルCO₂排出量の目安で示したものです

2-3 大項目の評価(レーダーチャート)

2-4 中項目の評価(バーチャート)

Q のスコア = 2.4

Q1 室内環境

Q1のスコア = 3.2

Q2 サービス性能

Q2のスコア = 3.2

Q3 室外環境 (敷地内)

Q3のスコア = 1.3

LR 環境負荷低減性

LR のスコア = 2.9

LR1 エネルギー

LR1のスコア = 3.0

LR2 資源・マテリアル

LR2のスコア = 2.7

LR3 敷地外環境

LR3のスコア = 2.9

3 設計上の配慮事項

総合	その他	
Q1 室内環境 内装材はほぼ全面的にF☆☆☆☆を使用	Q2 サービス性能 外壁仕上材は耐用年数の長いものを使用	Q3 室外環境(敷地内) 特になし
LR1 エネルギー 特になし	LR2 資源・マテリアル 特になし	LR3 敷地外環境 特になし

■ CASBEE: Comprehensive Assessment System for Built Environment Efficiency (建築環境総合性能評価システム)
 ■ Q: Quality (建築物の環境品質), L: Load (建築物の環境負荷), LR: Load Reduction (建築物の環境負荷低減性), BEE: Built Environment Efficiency (建築物の環境効率)
 ■ 「ライフサイクルCO₂」とは、建築物の部材生産・建設から運用、改修、解体廃棄に至る一生の間の二酸化炭素排出量を、建築物の寿命年数で除した年間二酸化炭素排出量のこと
 ■ 評価対象のライフサイクルCO₂排出量は、Q2, LR1, LR2中の建築物の寿命、省エネルギー、省資源などの項目の評価結果から自動的に算出される