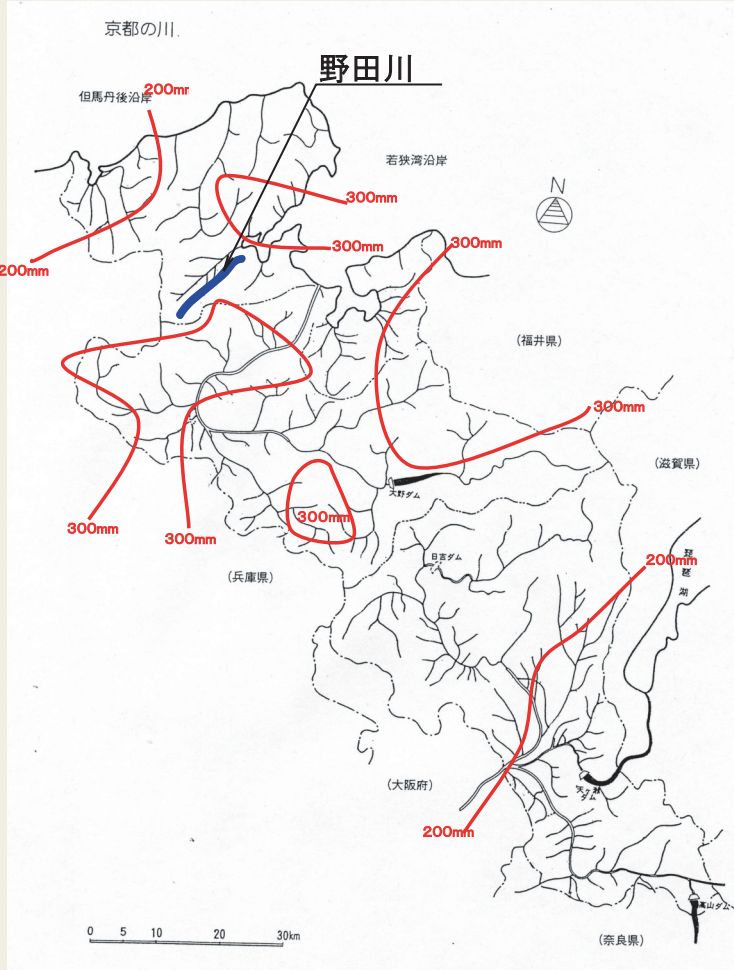


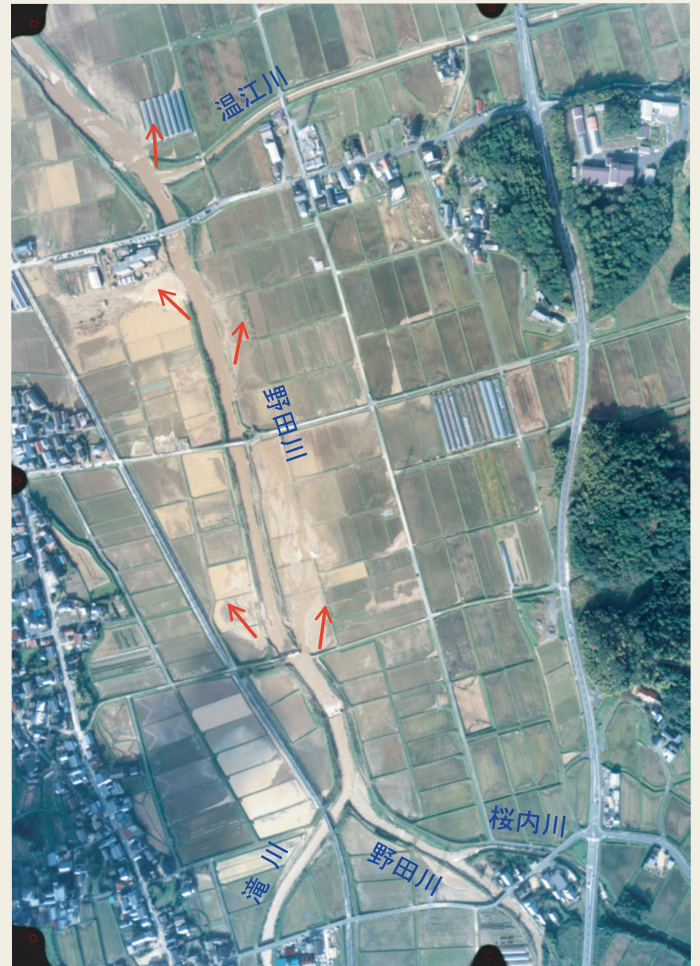
# 雨量及び出水状況

平成16年10月20日に来襲した台風23号により、昼頃から強い雨が降り続きました。野田川流域では12時間で200mm近い雨量が観測され、野田川上流では時間20mm以上の雨が4時間連続して降りました。

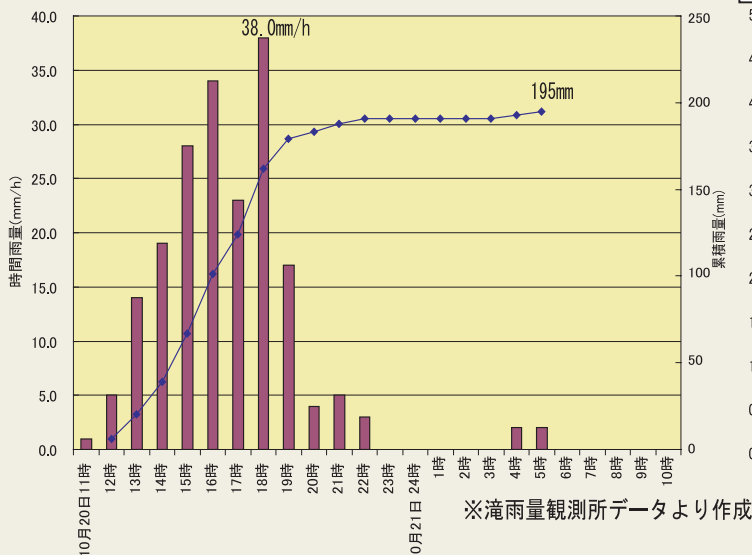
## 等雨量線図



## 破堤及び浸水状況



## 流域雨量



## 水位状況 (堂谷橋水位)

