

レクリエーション



登山 (大江山)



海水浴 (掛津海水浴場・京丹後市)



キャンプ (大内峠一字観公園・与謝野町)



スキー (大江山スキー場・宮津市)

自然環境保全活動



松並木保全 (天橋立・宮津市)



棚田保全 (毛原・福知山市)



自然体験 (風のがっこう京都・京丹後市)



里山利用 (上世屋・宮津市)

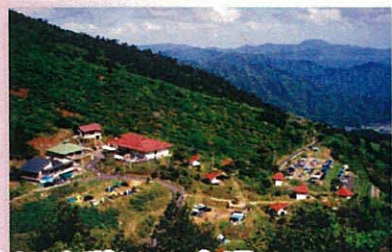
利用施設



スイス村 (京丹後市)



丹後海と星の見える丘公園 (宮津市)



大江山憩いの広場 (与謝野町)



大江山グリーンロッジ (福知山市)

■編集・発行■

京都府土木建築部公園緑地課

〒602-8570

京都市上京区下立売通新町西入

電話 075-414-5271

FAX 075-451-1991

URL <http://www.tango-kokutei.jp/>

E-mail koen@pref.kyoto.lg.jp

平成19年8月

丹後天橋立大江山 国定公園

Tango-Amanohashidate-Oeyama Q.N.P

新・国定公園 誕生!

~全国で17年ぶり・新しいコンセプトの国定公園です~



京都府

1 概要・背景

京都府北部地域には、日本三景天橋立をはじめ、丹後王国、鬼伝説の大江山など、世界に誇りうるすばらしい自然環境や、歴史・文化に彩られた景観が数多く残っています。また、棚田や茅葺き民家など、長年にわたる人と自然との関わりによって形成された里山のすばらしい景観があります。

先人たちが守ってきたこれらの美しい自然や里山のくらしを大切に、次の世代に伝えていきたいと考えます。

- 所在地 | 福知山市、舞鶴市、宮津市、京丹後市、伊根町、与謝野町
- 指定年月日 | 平成19年8月3日
- 面積 | 19,023ヘクタール

2 特徴

丹後半島の「海岸と美しい海」、半島中央の「高原と多様な自然」、大江山を中心とした「連峰と雄大な景観」。変化に富んだ表情豊かな公園です。

◆◆各地区の特徴◆◆

1 丹後半島海岸地区

丹後半島海岸地区は、日本海に面し、砂浜や奇岩、砂州、島、岬など、さまざまな海岸景観が見られます。また、浦島伝説や日本三景の天橋立、伊根の舟屋など歴史・文化景観も多様です。

2 世屋高原地区

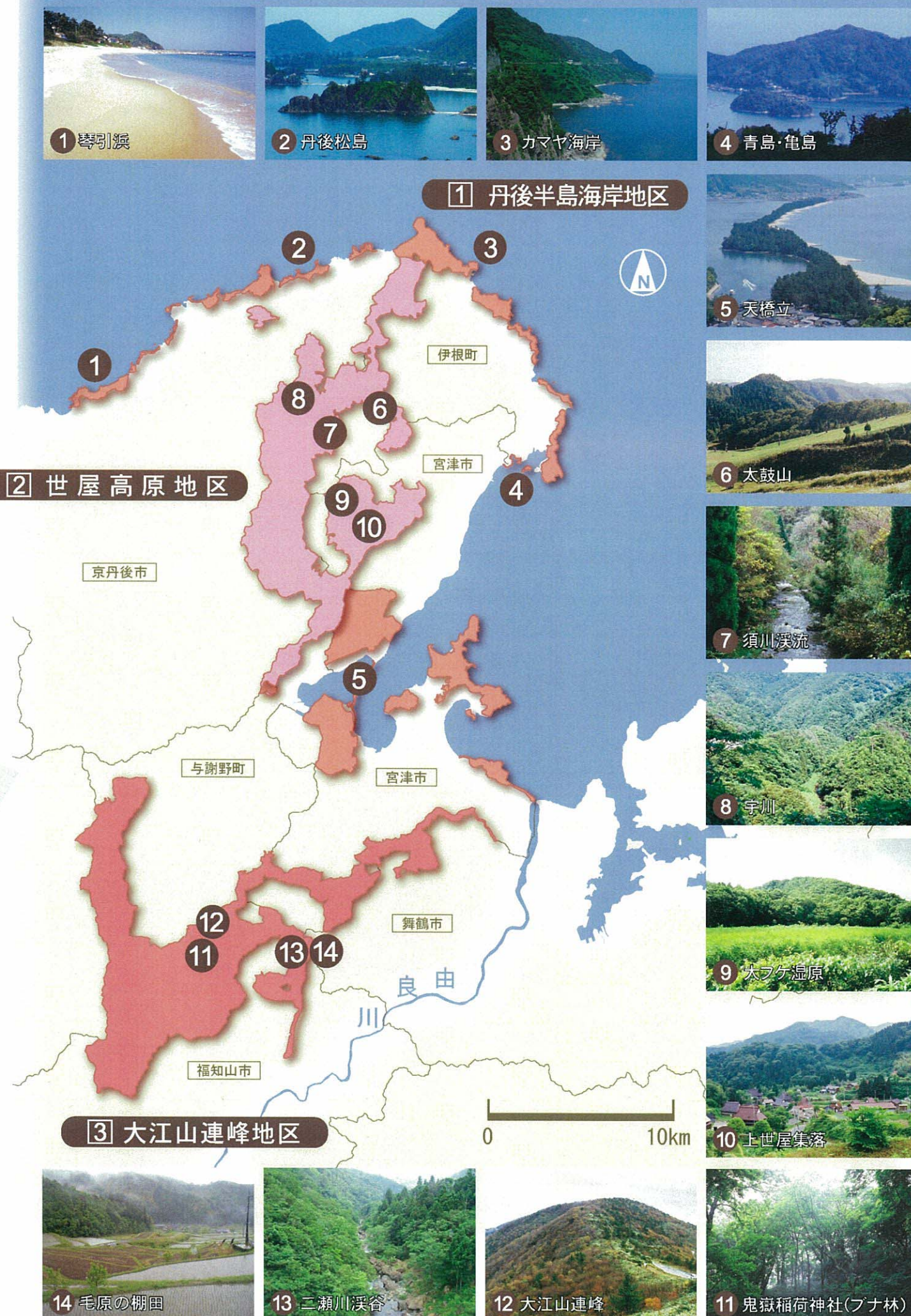
世屋高原地区は丹後半島のほぼ中央に位置し、標高500m～600mの稜線が連なる高原です。この地区は、近畿でも有数のブナ・ミズナラ等の落葉広葉樹林や希少な動植物、溪流、湿原、山頂から真下に海を見下ろす半島ならではの眺望景観があり、棚田などの文化景観を含み、さまざまな自然風景を見ることができます。

3 大江山連峰地区

大江山連峰地区は丹後半島の南に位置し、標高600m～800mの稜線が東西に連なっている連山地形です。連山の山頂からは360度の視界が広がるパノラマ景観や稜線からの山間景観、鬼嶽稲荷神社から見る雲海など、さまざまな自然風景を見ることができます。



新国定公園の位置



1 琴引浜

2 丹後松島

3 カマヤ海岸

4 青島・亀島

1 丹後半島海岸地区

5 天橋立

6 太鼓山

7 須川溪流

8 宇州

9 大フケ湿原

10 上世屋集落

11 鬼嶽稲荷神社(ブナ林)

2 世屋高原地区

3 大江山連峰地区

14 毛原の棚田

13 二瀬川渓谷

12 大江山連峰