

令和5年3月20日発行  
京都府丹後保健所 保健課  
(丹後地域包括ケア推進ネット)

## 1 第2回丹後地域オレンジロードつなげ隊圏域連絡会の開催について

去る3月9日(木)、令和4年度第2回丹後地域オレンジロードつなげ隊圏域連絡会を開催しました。今回は、研修会として一般社団法人京都府歯科医師会から講師をお招きし、オンラインで開催しました。「認知症の方への歯科対応」と題し、岡田歯科医院 院長 岡田尚則氏からご講演頂きました。

内容は、

1. 要介護高齢者を取り巻く環境
2. 高齢者の口腔内と全身疾患の関係
3. 認知症高齢者への歯科対応
4. オーラルフレイル
5. 口腔ケアのポイント

について、具体的な事例を挙げ紹介された。

特に、高齢者への口腔ケアアプローチのポイントやグッズの活用などの説明、口腔状態の悪化が嚙むことだけでなく、全身のバランス変化によって転倒リスクが上がること、さらには、心血管系の疾患リスクや慢性炎症状態による糖尿病リスク、脳への影響による認知症リスクに深く関わっていることなど、具体的なデータを基に紹介されたことが印象的でした。

資料の一部を紹介します。



### 2. 高齢者の口腔内と全身疾患の関係

#### 口腔内の特徴

- 1) 口腔内の汚れ : 食物残渣、菌垢、歯石
- 2) 歯牙 : 齲蝕、歯根露出、咬耗、摩耗
- 3) 歯肉 : 歯肉炎、歯槽膿漏、歯肉増殖症(薬物性)
- 4) 口腔粘膜 : 義歯性潰瘍(褥瘡)、舌苔

- 5) 唾液腺 : 萎縮
- 6) 味覚 : 味蕾の減少、味覚の低下
- 7) 顎関節 : 平坦化(脱臼しやすい)
- 8) 顎骨 : 骨の脆弱化、骨吸収
- 9) 口腔乾燥症 : 常用薬の影響  
(降圧利尿剤、抗ヒスタミン剤、向精神薬)
- 10) 口腔機能 : 摂食嚥下機能障害

### 歯周病と心疾患

心臓に血液を送る冠動脈

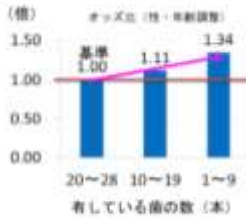
歯周病は歯肉に生じた心臓の血管(冠動脈)から、歯肉膿瘍が血流に乗って心臓の動脈に到達し、動脈硬化を引き起こす可能性があります。

歯周病は歯肉に生じた歯肉膿瘍から、歯肉膿瘍が血流に乗って心臓の動脈に到達し、動脈硬化を引き起こす可能性があります。

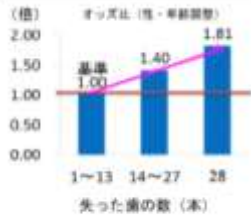
生活習慣病(NCD)の予防・治療に役立つお口のケア(80%減速対策)

## 歯周病と認知症

現在歯数20-28歯を基準とした、アルツハイマー型認知症病名での受診者率



喪失歯数1-13歯を基準とした、アルツハイマー型認知症病名での受診者率



信石真由美 (日本歯科総合研究機構)「PLOS ONE」April 30, 2021 (オンラインジャーナル)

## 歯数・歯科保健と認知症発症との関連

	オッズ比	95%信頼区間	p
歯数と義歯使用			
20歯以上	1.00		
19歯以下	1.09倍	(0.67-1.51)	0.68
歯がほとんどなく義歯使用	1.09	(0.73-1.64)	0.68
歯がほとんどなく義歯未使用	1.85	(1.04-3.31)	0.04
咀嚼能力			
なんでも噛める	1.00		
ほとんど噛めない	1.25倍	(0.71-1.34)	0.87
あまり噛めない	1.25	(0.81-1.93)	0.32
かかりつけの歯科医院			
あり	1.00		
なし	1.44	(1.04-2.01)	0.03
口腔衛生の心がけ			
あり	1.00		
なし	1.76	(0.96-3.20)	0.07
不明	1.48	(0.93-2.28)	0.10

(Yamamoto et al. Psychosom Med. 2012)

日本歯科医師会雑誌 Vol.75 No.9 2023 12 677-681

### 転倒と歯数の関連

65歳以上の健康者1763名を対象とした3年間の追跡調査

歯を失って義歯を使わなければ転倒のリスクは、2.3倍

20歯以上: 1.00  
10歯以下で義歯使用: 1.56  
10歯以下で義歯未使用: 2.30

Yamamoto Y, Kondo K, Mizawa J, Hiru H, Nakate M, Aida J, Kondo N, Kawachi I, Hirota Y. Dental status and incident falls among older Japanese: a prospective cohort study. BMJ Open. 2012;2:e001262. doi:10.1136/bmjopen-2012-001262.

### お口の健康から全身の健康へ、フレイル対策！

オーラルフレイル（お口の機能の衰え）はフレイル（全身の機能の衰え）のひとつ。オーラルフレイルの早期発見・早期対策はフレイル対策につながります。

オーラルフレイル（口腔機能の衰え）を早期にフレイル（全身の衰え）の恐れ（イメージ）

平成10年 京都府保健福祉局生活福祉課健康年会費

## 1) 高齢者にとっての口腔ケアの意義

- (1) 歯科疾患の予防
- (2) 咀嚼機能の維持
- (3) 栄養状態の改善
- (4) 嚥下性肺炎の予防
- (5) 歯性病巣からの二次感染の排除
- (6) 対人関係(社会性)の改善  
(容貌、清潔な口腔=口臭予防など)

## 開口保定器

### 京都府歯科医師会 地域保健部の取り組み

口腔サポートセンター(KOSC)運営  
訪問歯科診療依頼の窓口  
都市区口腔サポートセンターの支援  
訪問歯科デジタルサービス

### 京都府歯科医師会 地域保健部の啓発活動

医院向けマニュアル・啓発物・アプリ作成  
オーラルフレイル・認知症・周術期・口腔機能低下症など



(一社)京都府歯科医師会地域保健部

京都市委託「令和元年度歯科保健医療サービス提供困難者普及啓発推進事業」

<http://www.kda8020.or.jp/msc/oralcarepoint/>