

壁の補強と新設による事例

総合評点

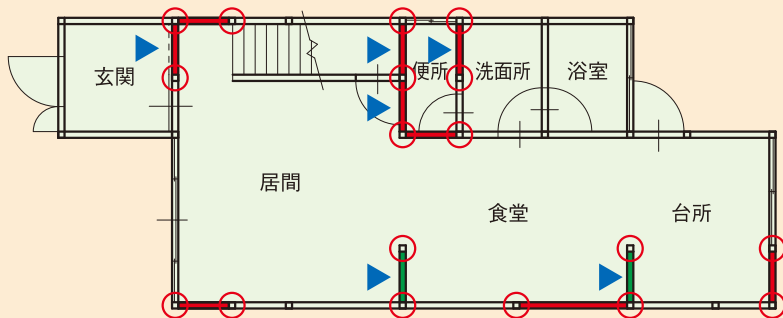
補強前

0.24

補強後

1.05

工事形態：住まいながら 工事期間：1ヶ月



- 新設壁・構造用合板による補強
- 構造用合板による補強
- ▲ 筋かいによる補強
- 柱頭・柱脚及び筋かい端部の金物補強



▲端部金物補強



▲筋かいによる補強

住宅概要

建築年 … 昭和55年
(1980年)

階数 … 2階建

1階 … 42.65m²

2階 … 33.12m²

延床面積 … 75.77m²

〈耐震補強概要〉

筋かい、構造用合板の新設。
柱頭・柱脚及び筋かいの端部を
金物補強。

評点

	方向	補強前	補強後
		上部構造評点 Pd/Qr	上部構造評点 Pd/Qr
1階	X方向	0.87	1.32
	Y方向	0.24	1.05

設計者のコメント

間口方向の評点が低いので
間口方向の壁の新設と
併せて既存壁の補強を
行いました。



工事費

内容	金額
仮設工事	80,000
解体・復旧	350,000
耐力壁補強	900,000
諸経費	160,000
消費税	74,500

工事費計 1,564,500

(リフォーム工事は含みません)

※この費用は目安であり、住宅の状態により異なります。

壁と接合部の補強による事例

総合評点

補強前

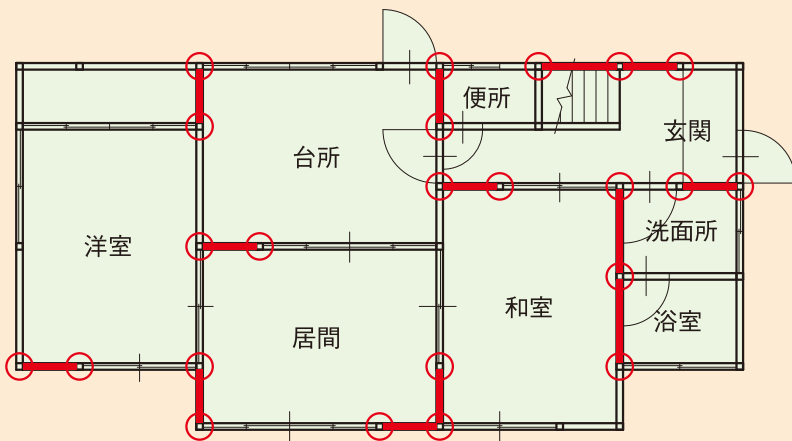
0.15



補強後

1.12

工事形態：住まいながら 工事期間：2ヶ月



- 構造用合板による補強
- 柱頭・柱脚及び筋かい端部の金物補強



▲構造用合板



▲柱頭・柱脚及び筋かい端部の金物補強

住宅概要

建築年 … 昭和45年
(1970年)

階数 … 2階建

1階 … 55.48m²

2階 … 33.12m²

延床面積 … 88.60m²

〈耐震補強概要〉

筋かい、構造用合板の新設。
柱頭・柱脚及び筋かい端部の
金物補強。

評点

	方向	補強前	補強後
		上部構造評点 Pd/Qr	上部構造評点 Pd/Qr
1階	X方向	0.15	1.17
	Y方向	0.33	1.12

所有者のコメント

耐震診断で評点がすごく低いと説明され心配しました。そのため多くの壁の補強が必要となり、少し工事が長くなりましたが、住みながら工事をして貰えて、補強の様子もよくわかり、これで安心して暮らせます。



工事費

内容	金額
仮設工事	180,000
解体・復旧	750,000
耐力壁補強	1,050,000
諸経費	250,000
消費税	111,500

工事費計 2,341,500

(リフォーム工事は含みません)

※この費用は目安であり、住宅の状態により異なります。

屋根の軽量化と壁及び接合部の補強の事例

総合評点

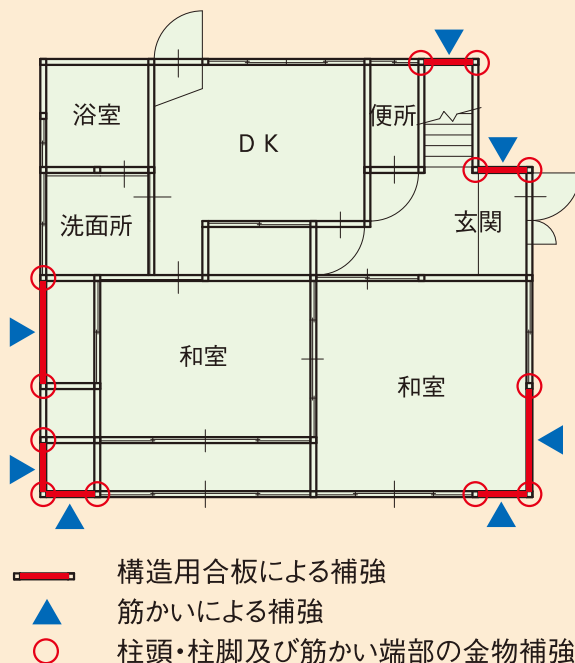
補強前

0.47

補強後

1.15

工事形態：住みながら 工事期間：約1ヶ月



▲屋根



▲柱頭・柱脚及び筋かい端部の金物補強

住宅概要

建築年 … 昭和51年
(1976年)

階数 … 2階建

1階 … 57.97m²

2階 … 46.37m²

延床面積 … 104.34m²

〈耐震補強概要〉

屋根の軽量化を行った。
筋かい・構造用合板の新設。
柱頭・柱脚及び筋かい端部の
金物補強。

評点

	方向	補強前	補強後
		上部構造評点 Pd/Qr	上部構造評点 Pd/Qr
1階	X方向	0.50	1.16
	Y方向	0.47	1.15

設計者のコメント

住みながら工事を行うため
外部から工事が出来るような
耐震補強設計を
行いました。



工事費

内容	金額
仮設工事	200,000
解体・復旧	300,000
耐力壁補強	500,000
屋根軽量化	800,000
諸経費	210,000
消費税	100,500

工事費計 2,110,500

(リフォーム工事は含みません)

※この費用は目安であり、住宅の状態により異なります。

総合評点「0.7」以上の事例

総合評点

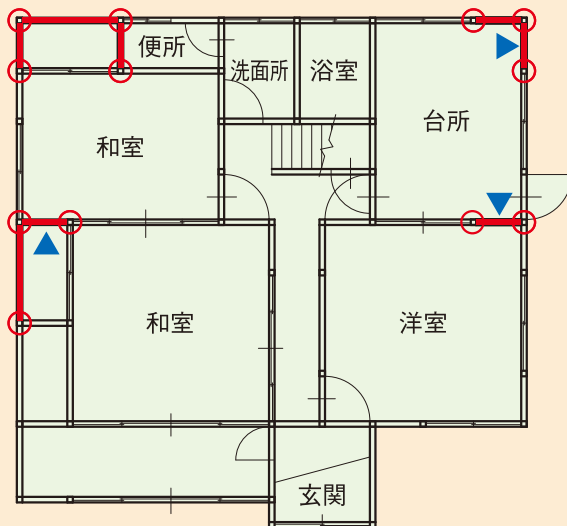
補強前 **0.31**



補強後

0.78

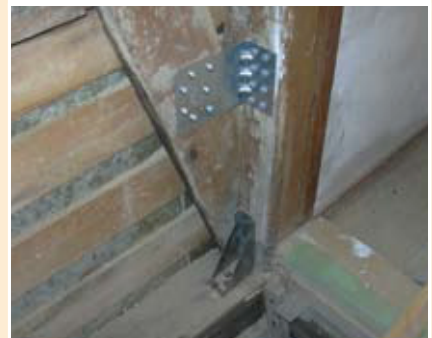
工事形態：住まいながら 工事期間：1ヶ月



- 構造用合板による補強
- ▲ 筋かいによる補強
- 柱頭・柱脚及び筋かい端部を補強



▲構造用合板



▲柱頭・柱脚及び筋かい端部を補強

住宅概要

建築年 … 昭和48年
(1973年)
階数 … 2階建
1階 … 75.78m²
2階 … 44.72m²
延床面積 … 120.50m²

〈耐震補強概要〉

筋かい・構造用合板の新設。
柱頭・柱脚及び筋かいの
端部を補強。

評点

	方向	補強前	補強後
		上部構造評点 Pd/Qr	上部構造評点 Pd/Qr
1階	X方向	0.31	0.78
	Y方向	0.59	1.02

設計者のコメント

工事の範囲を押しと
台所のリフォームを兼ねた
耐震補強設計としました



工事費

内容	金額
仮設工事	110,000
解体・復旧	250,000
耐力壁補強	750,000
諸経費	180,000
消費税	64,500

工事費計 1,354,500

(リフォーム工事は含みません)

※この費用は目安であり、住宅の状態により異なります。