



令和4年度 丹後織物人材育成研修 「新商品開発[アパレルCAD]コース」受講者募集



令和4年6月10日
京都府織物・機械金属振興センター
技術支援課
(TEL 0772-62-7402)

京都府では、産地固有の生産技術を後継者に継承するための人材育成を行っています。縫製業に携わる方を対象に、型紙作成ソフト（アパレルCAD）の基本的な知識と使い方について、少人数形式で研修を実施することとし、下記のとおり受講者を募集いたします。

- 1 実施日時 <基礎セミナー> 令和4年7月4日（月）、7月5日（火）、6日（水）
 <応用セミナー> 令和4年7月11日（月）、7月12日（火）、13日（水）
- 全6回

※研修時間は午後1時30分～午後4時30分

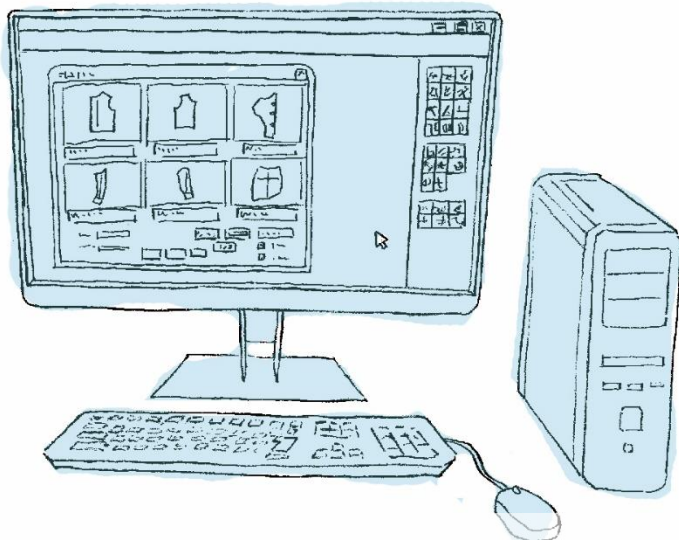
- 2 内 容 型紙作成ソフト（アパレルCAD）の操作方法について
 詳細はカリキュラムのとおり
- 3 対 象 者 縫製業に携わりアパレルCADに興味がある方
- 4 講 師 エイプロス株式会社 米重 美希 氏
- 5 場 所 京都府織物・機械金属振興センター（京都府京丹後市峰山町荒山 225）
- 6 定 員 基礎セミナー・応用セミナー 各3名（申込受付順）
- 7 申込期限 令和4年6月24日（金）
- 8 申 込 み 京都府織物・機械金属振興センター 技術支援課 担当：新池
 TEL 0772-62-7402
 FAX 0772-62-5240
 E-mail m-shinike93@pref.kyoto.lg.jp



新商品開発【アパレルCAD】 受講者募集!

京都府織物・機械金属振興センターでは、織物製造及び関連工程に係る人材育成研修を実施しています。この度、その一環として、「新商品開発【アパレルCAD】コース」の研修を実施します。

本研修は、型紙作成ソフト（アパレルCAD）を用いて、縫製工程の中で生地を裁断する時に使用する型紙の作成を行いたい方を対象に、ソフトに関する知識と使い方の習得を目的とした研修を実施します。この機会に是非受講ください。



実施日時

○基礎セミナー 令和4年7月4日 ~ 令和4年7月6日

○応用セミナー 令和4年7月11日 ~ 令和4年7月13日

(月曜日、火曜日、水曜日)

午後1時30分~午後4時30分

内容 型紙作成ソフト（アパレルCAD）の操作方法を学びます。

対象者 型紙作成ソフトに興味があり、型紙の作成を行いたい方

講師 米重 美希 氏（エイプロス株式会社）

場所 京都府織物・機械金属振興センター
(京都府京丹後市峰山町荒山225番地)

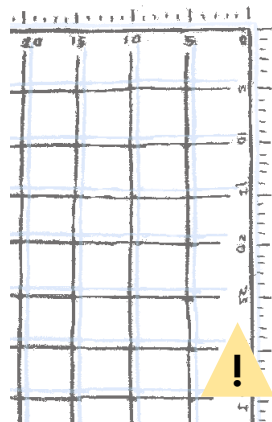
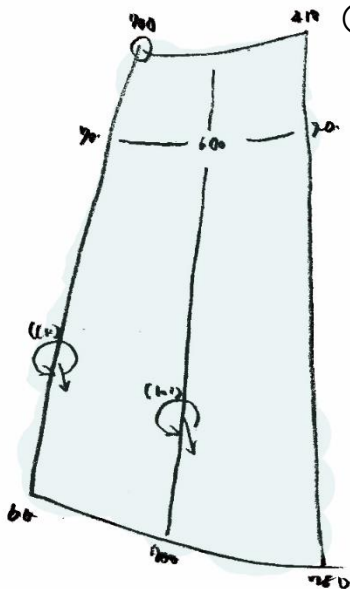
定員 基礎セミナー、応用セミナー各3名（申込受付順）

保育 保育ルームを設置します。
希望される方は別紙「保育ルームを利用される皆さんへ」
をご覧ください、利用申込書をご提出ください。

申込期限 令和4年6月24日(金)

申込方法 この用紙の裏面をご覧ください。

新型コロナウイルス感染症拡大防止のため、参加者にはマスク、フェイスガードの着用、丁寧な手洗い及び手指消毒(当センターに消毒液を設置)をお願いします。また、来所前には検温していただき、発熱がある場合は参加をお控えいただきますよう、よろしくお願いいたします。



<申込方法>

申込書に必要事項を記入し、下の申込先までファックス又はメールにて申込み願います。

<お問い合わせ・申込先>

〒627-0004 京都府京丹後市峰山町荒山225

京都府織物・機械金属振興センター 技術支援課 担当：新池

TEL 0772-62-7402

FAX 0772-62-5240

E-mail m-shinike93@pref.kyoto.lg.jp

新商品開発【アパレルCAD】コース申込書

企業名		役職名 代表者	(ふりがな)
住所	〒		
電話		FAX	
E-mail		業種 (製造品目)	
(ふりがな) 受講者氏名		年齢 該当する箇所に○印	10代・20代・30代・40代・50代・60代以上
担当業務		従事年数	
受講希望	基礎・応用両方 基礎のみ 応用のみ ※希望するコースに○印をつけてください。 ※応用セミナーは基礎セミナー受講済みの方が対象となります。		
その他	雇用調整助成金書類(合意書・確認書)の作成 希望可否(該当する箇所に○印)		書類(合意書・確認書)作成を 希望する・希望しない

基礎セミナー カリキュラム

	7月4日(月)	7月5日(火)	7月6日(水)
13:30	①CADについて説明	ブラウス作製の続き	④グレーディング (サイズ展開)
14:00	②自動読み取り 画像パターンをCAD用に変換		
14:30	休憩	休憩	休憩
14:40	③ハイパーパターンメイキングでのブラウス作製	ブラウスの型紙完成 パターンファイル シートPDF出力	グレーディング完成
15:30			⑤マーキング (型入れ)
16:30	終了	終了	
17:00			終了

応用セミナー カリキュラム

	7月11日(月)	7月12日(火)	7月13日(水)
13:30	基礎セミナーの復習	②囲み製図でのトップス を作製	スキャナー復習 受講者の型紙をスキャナ で取り込み
14:30	休憩	休憩	休憩
14:40	①セミタイトスカートか らフレアスカート展開	①, ②ともに完成	各自の型紙をデータ化 2日間で行った内容を使 って受講者自身でデー タを完成させる。
16:30	終了	終了	終了

お持ちの型紙を取り込んでデータ化したい方は、7月11日(月)にご持参ください。

この令和4年度丹後織物人材育成研修 新商品開発【アパレルCAD】コースでは、乳幼児の保護者の皆様に安心して御参加いただけるよう、保育ルームを設置します。経験豊富な保育士が皆様の大切なお子さんを楽しく、安全にお預かりします。御利用になりたい方は、お気軽にお申し込みください。

システム	<ul style="list-style-type: none"> ・ 保育料は無料です。 ・ 保育対象は生後6か月以上で就学前のお子さんです。 ・ 集団の場ですので当日体調の悪い(発熱・感染症疾患等)お子さんは御遠慮ください。 ・ 薬の服用など医療行為が必要なおさんは御遠慮ください。 ・ 経験豊富な保育士が、お預かりします。 ・ お子さん5人(3歳未満は1人を2人と計算)に保育士2人を基本とし、年齢やおさんの健康状態を考慮し適切な人数の保育士を配置します。
申込方法	<ul style="list-style-type: none"> ・ イベント・事業担当課又は相談窓口まで、指定された方法(メール、電話、FAX等)により、お申し込みください。 ・ 申し込み時に、参加者氏名、住所、電話番号、おさんの名前、性別、保育士に知らせておきたいことなどをお知らせください。 ・ なお、申込人数により保育士を手配します。お申込の後、欠席されることになった場合は、速やかに事業担当課に御連絡ください。
注意事項 (衣服)	<ul style="list-style-type: none"> ・ 衣服は活動しやすく汚れてもよいもの、脱ぎ着しやすいものを着せていただき、事故防止のため靴下は脱がせてください。
(持ち物)	<ul style="list-style-type: none"> ・ 夏はもちろん、冬でも意外にのどが渴きます。水筒にお茶を入れて持たせてあげてください。 ・ おやつ(お子様の発達に合わせたものを適量)を御用意ください。ただし、飴、チョコレートは安全衛生上の都合により御遠慮ください。(転んでのどに詰まらせたり、食物アレルギーを持つお子様が触れると危険なため。) ・ ミルクの必要な赤ちゃんには、保育士が調乳し、飲ませます。各自で御用意(ミルク・お湯・ほ乳びん)いただき、飲む時間を指示してください。
(屋食)	<ul style="list-style-type: none"> ・ 保育ルームでは給食の提供はございません。必要に応じ、各自でご対応いただき、基本的に保護者の方が一緒に食べてください。
(提携医療機関)	<ul style="list-style-type: none"> ・ なし(緊急時には、保育ルーム利用申込書に記載の乳幼児かかりつけ医や近隣病院へ連絡の上対応いたします。)
(緊急時・災害時対応)	<ul style="list-style-type: none"> ・ 緊急時・災害時には、保育ルーム利用申込書に記載の保護者連絡先電話番号に連絡します。
(その他)	<ul style="list-style-type: none"> ・ 保育時間の前後は、保護者と保育士との連絡時間です。当日は、余裕を持ってお越しになり、お子さんの機嫌や体質、アレルギーの有無等、生活上の注意点を、保育士に伝えてください。 ・ 保護者の方と離れても、新しいお友達や保育士と楽しく遊べることを前もって話しておいてください。他のお友達と一緒に遊んだり、おもちゃや折り紙などおさんがワクワクするものを準備しております。 ・ 保育には万全を期していますが、万一の場合には、適切な処置を講ずるとともに団体傷害保険に加入しております。ただし、保険の適用外のこともあります。 <p><契約保険>賠償責任保険 [経営者賠償責任補償]身体障害1名1億円、1事故1億円、財物損壊200万円 [傷害事故補償]死亡・後遺障害100万円、入院保険料1,500円/日、通院保険料1,000円/日</p> <ul style="list-style-type: none"> ・ 送迎時は、保護者の方はマスクを着用してください。おさんは、マスクを着用いただく必要はありません。保育士はマスクを着用しますが、同時に保育する他のおさんは、マスクを着用しなくてもよいこととしておりますので、御了承ください。

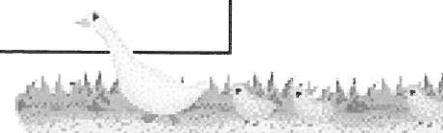
★ 持ち物 ★

持ち物にはすべて名前を書いて、1袋に入れておいてください。

- 着替え(下着も含む)
- 水筒(お茶を入れてきてください)
- おやつ(お子様の発達に合わせたものを適量
ただし、飴、チョコレートを除く)
- 濡れたおしぼり
- ハンカチ
- ナイロン袋(レジ袋等)2~3枚(名前を書いてください)

[必要な場合]

- おむつ(保育時間により、複数枚)
- おむつカバー
- ミルク関係…ミルク、お湯、ほ乳びんを御用意いただき、飲む時間を保育士に指示してください。



保育ルーム利用申込書

(別紙2)

年 月 日

申込内容	京都府が実施する次の行事に参加する際に、保育ルームの利用を申し込みます。		
事業名 (会場)			
実施日時	年 月 日 曜日	時 分 ~ 時 分	
申込者	氏名		
	住所	〒	
	連絡先	TEL: - - 、メール:	
乳幼児	氏名		
	生年月日		
	性別		
	健康状態等で 特に知らせて おきたいこと (アレルギー がある、人見 知りが多い 等もお書きく ださい)		
	かかりつけ医 病院名		
	TEL		
	所在地		
特記事項			

■保護者様へ：保育ルームを申し込みされる場合は、本申込書により 6月24日(金)までに

次の担当課までお申し込み願います。

担当課名	京都府織物・機械金属振興センター
電話番号	0772-62-7402
メール	m-shinike93@pref.kyoto.lg.jp
担当者	新池