

事業概要

令和8年度



京都府立京都障害者高等技術専門校

目 次

| | | |
|---|-----------|-----|
| 1 | 設置の目的 | 1 |
| 2 | 沿 革 | 1 |
| 3 | 施設の概要 | 2 |
| 4 | 建物配置図 | 2 |
| 5 | 組織及び職員数 | 3 |
| 6 | 令和8年度主要行事 | 4 |
| 7 | 訓練の概要 | 5～6 |
| 8 | 体験入校 | 7 |

資 料

| | | |
|---|-------------|------|
| 1 | 令和8年度入校生の状況 | 8～9 |
| 2 | 過去の入校生の状況 | 9～12 |
| 3 | 委託訓練の実施状況 | 13 |

1 設置の目的

職業能力開発促進法に基づき京都府が設置した職業能力開発施設で、障害のある方を対象に、その能力に適合した技能訓練と生活訓練を行うことにより、技能と社会適応能力を養成し、職業的自立と社会経済活動への参加を促進することを目的とする。

2 沿革

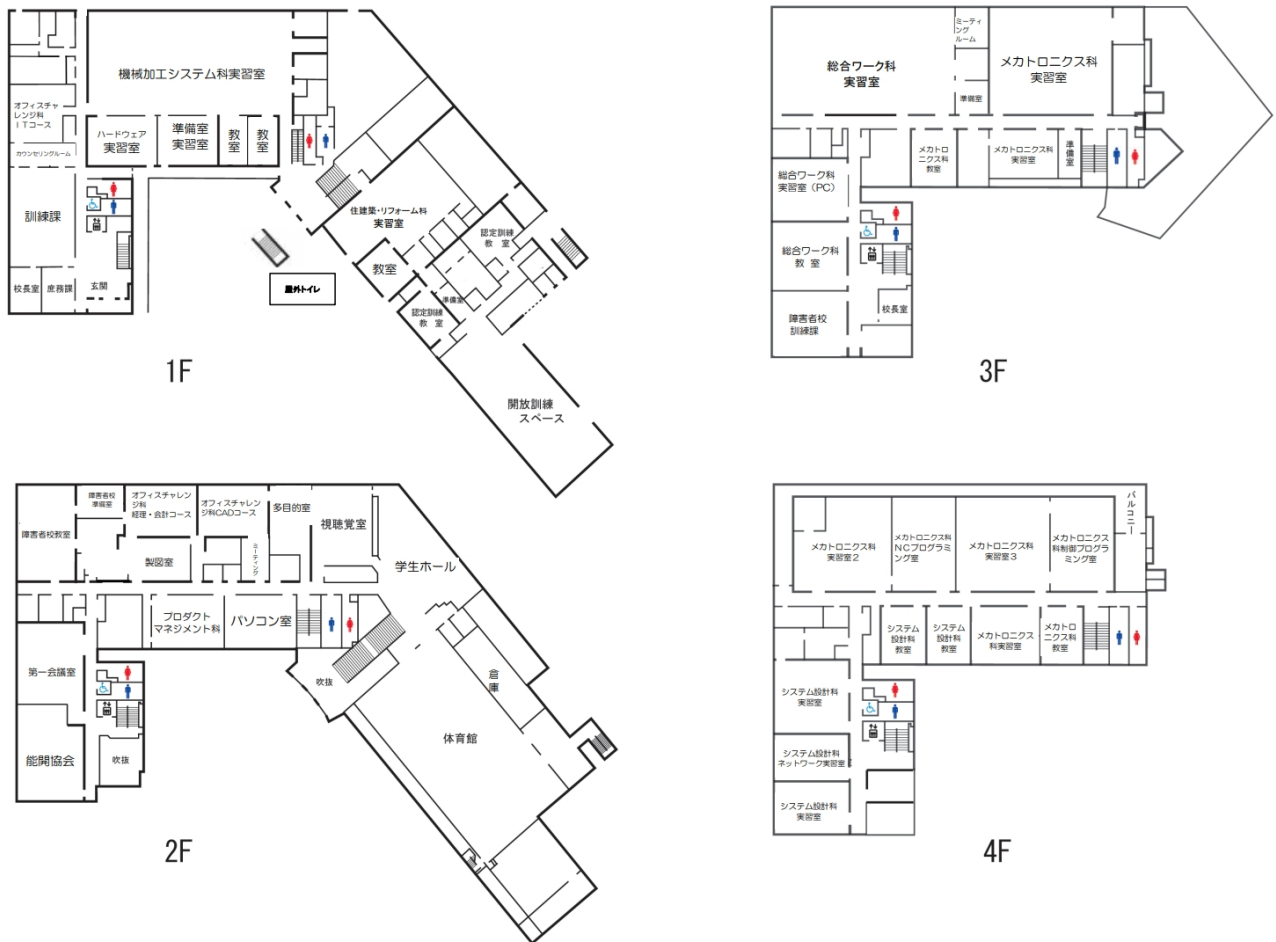
- 昭 54. 7. 11 城陽市芦原に京都府立城陽身体障害者職業訓練校を新設（京都府条例第 17 号）し、縫製科、紙器製造科、軽印刷科の 3 訓練科を設置
- 平 元. 4. 1 京都府立城陽障害者高等技術専門校に改称するとともに、軽印刷科を一般事務科に改編
2. 4. 1 一般事務科を O A 事務科に改称
19. 4. 1 O A 事務科を京都府立京都高等技術専門校 O A ビジネス科に統合
22. 4. 1 専門校の再編により、京都市伏見区竹田流池町（京都府立京都高等技術専門校舎内）に京都府立京都障害者高等技術専門校を新設（京都府条例第 16 号）し、O A ビジネス科、総合実務科を設置
京都府立城陽障害者高等技術専門校を分校とし、縫製科を廃科して紙器製造科を存続
29. 4. 1 専門校の再編により、O A ビジネス科をオフィスビジネス科に改編、キャリア・プログラム科を京都府立京都高等技術専門校から京都府立京都障害者高等技術専門校に移管して改編、紙器製造科を生産実務科に改称
- 令 3. 4. 1 専門校の再編により、オフィスビジネス科、キャリア・プログラム科を I T システムサポート科、ものづくりサポート科、インテリア C A D サポート科に改編
7. 4. 1 京都府立城陽障害者高等技術専門校の訓練生募集停止
8. 4. 1 専門校の再編により、総合実務科を総合ワーク科に改編、I T システムサポート科、ものづくりサポート科、インテリア C A D サポート科をオフィスチャレンジ科（I T コース、C A D コース、経理・会計コース）に改編
- 京都府立城陽障害者高等技術専門校を京都府立京都障害者高等技術専門校に統合

3 施設の概要

- ①所在地 京都市伏見区竹田流池町121-3
京都府立京都高等技術専門校校舎1階、2階及び3階の一部
- ②敷地面積 9,928.89 m²
- ③構造等 鉄骨鉄筋コンクリート及び鉄筋コンクリート造4階建
- ④建物規模 延べ床面積 11,915.78 m² (うち1,508.66 m²)

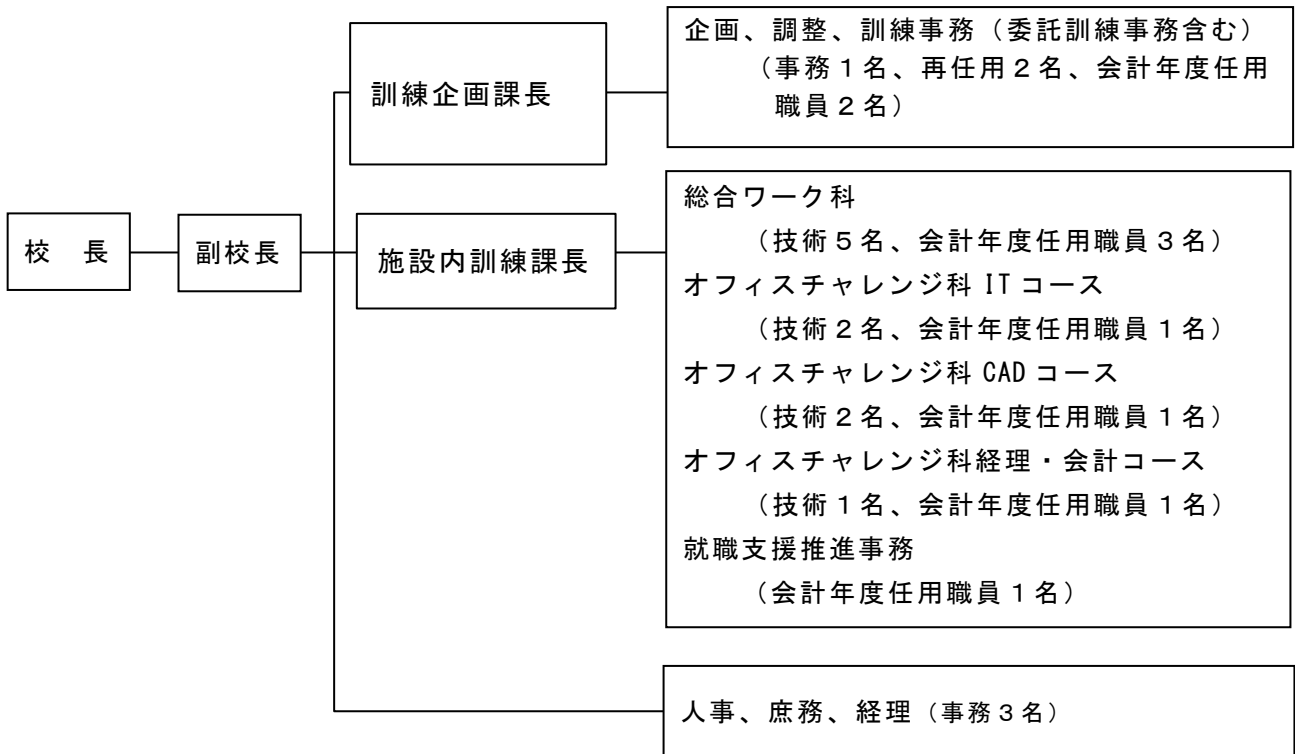
| 階 別 | 主要施設 |
|------|--|
| 1階部分 | オフィスチャレンジ科 ITコース |
| 2階部分 | オフィスチャレンジ科 CADコース オフィスチャレンジ科 経理・会計コース |
| 3階部分 | 校長室、職員室（訓練課）、総合ワーク科 |

4 建物配置図



5 組織及び職員数（令和8年5月1日現在）

（1）組織



（2）職員数

（単位：人）

| 職名 | 事務 | | 技術 | |
|----------------|----|------|----|------|
| | 数 | （兼務） | 数 | （兼務） |
| 校長 | 1 | (1) | | |
| 副校長 | 1 | (1) | | |
| 課長 | | | 2 | |
| 課長補佐 | 1 | (1) | | |
| 主任職業員 訓練指導員 | | | 1 | |
| 事務指導員 | 1 | (1) | | |
| 主査 | 1 | | 1 | (1) |
| 副主査 | 3 | (1) | 8 | (1) |
| 会計年度 任用職員 | 3 | | 6 | |
| 合計 | 11 | (5) | 18 | (2) |

注1 （ ）内は、京都高等技術専門校と兼務

注2 上記の外に、嘱託医師（2名）及び精神保健福祉相談員（1名）を配置

6 令和8年度主要行事

| 月 | 主 要 行 事 等 | |
|---------------|---|--|
| | 総 合 ワ ー ク 科 | オ フ ィ ス チ ャ レ ン ジ 科 (I T 、 C A D 、 経 理 ・ 会 計 コ ー ス) |
| 4 ・ 5 | 入校式 保護者懇談会 身だしなみ講座 事業所見学 | 入校式 個別面談 |
| 6 ・ 7 | 事業所見学 労働安全週間行事 保護者懇談会 ハローワーク意見交換会 事業所見学 ビューティセミナー 防災訓練 学校説明会 | 労働安全週間行事 学校説明会 防災訓練 ハローワーク意見交換会 学校説明会 |
| 8 ・ 9 | 健康診断 職業相談会 体験入校 合同面接会 | 健康診断 学校説明会 体験入校 合同面接会 |
| 10 ・ 11 | 学校説明会 人権研修 次年度 入校選考 | 人権研修 防災訓練 学校説明会 次年度 入校選考 職業相談会 |
| 12 ・ 1 | 学校説明会 体験入校 アビリンピック京都大会 | 学校説明会 体験入校 アビリンピック京都大会 |
| 2 ・ 3 | 合同面接会 次年度 入校選考 修了式 | 合同面接会 次年度 入校選考 修了式 |

7 訓練の概要

(1) 訓練科目

| 訓練課程 | 訓練科名 | 定員 | 訓練期間 | 訓練時間 | 対象者 | 訓練目標 |
|------|----------------------------|----|------|-------|---------------|--|
| 短期 | 総合ワーク科 | 30 | 1年 | 1,250 | 知的その他 | 健康管理や生活管理、対人スキルを身につけ、職業準備性を高めます。物流・清掃・介護・パソコンなど幅広い作業を通じて、自分の得意・苦手を理解し、最適な就職を目指します。 |
| | オフィス チャレンジ科 ITコース | 10 | 1年 | 1,250 | 精神 発達 体 | 実際のオフィスワークを想定した訓練を通じてITの基礎を学び、「ITの知識を活かせる人材」を目指します。その過程で、自分の得意・苦手を理解し、仕事に必要な基本スキル（論理的思考力や協働能力）を身につけ、自分に合った就労に結びつけます。 |
| | オフィス チャレンジ科 CADコース | 10 | 1年 | 1,250 | 精神 発達 体 | 機械や建築などの「ものづくり産業」に関する基礎的な業務を学びながら、自分に適した職種を見つけ、強みとなる知識や技能を磨き、ものづくり産業を支える人材を目指します。 |
| | オフィス チャレンジ科 経理・会計コース | 10 | 1年 | 1,250 | 精神 発達 体 | 事務に必要な簿記、資料作成、ビジネスマナーなどの基礎知識や、関連するアプリケーションソフトの操作技能の習得に向け訓練を行います。また、スキルを証明できる資格の取得にも取り組み、即戦力として活躍できる人材の育成を目指します。 |

(2) 訓練時間割

| 時 限 | 訓 練 時 間 |
|-----|-----------------------|
| H R | 9 : 0 0 ~ 9 : 1 0 |
| 1 | 9 : 1 0 ~ 1 0 : 0 0 |
| 2 | 1 0 : 1 0 ~ 1 1 : 0 0 |
| 3 | 1 1 : 1 0 ~ 1 2 : 0 0 |
| 4 | 1 3 : 0 0 ~ 1 3 : 5 0 |
| 5 | 1 3 : 5 0 ~ 1 4 : 4 0 |
| 6 | 1 4 : 5 0 ~ 1 5 : 4 0 |
| 7 | 1 5 : 4 0 ~ 1 6 : 3 0 |

8 学校説明会・体験入校

障害のある方の職業訓練の目的やねらい、訓練効果を知っていただくために、学校説明会と体験入校を実施している。

各コースからの説明や、訓練の一部を体験していただくことができる。

<令和7年度学校説明会実施状況>

| | | | |
|----------|-----|--------------|---------------|
| (1) 実施日時 | 第1回 | 令和7年7月10日(木) | |
| | 第2回 | 令和7年9月3日(水) | ※オフィスチャレンジ科のみ |
| | 第3回 | 令和7年10月7日(火) | |
| | 第4回 | 令和7年12月3日(水) | |
| | 第5回 | 令和8年1月15日(木) | |

(2) 参加者数 82組(延べ)

<令和7年度体験入校実施状況>

●総合ワーク科

| | | |
|----------|-----|--------------|
| (1) 実施日時 | 第1回 | 令和7年8月21日(木) |
| | 第2回 | 令和7年8月22日(金) |
| | 第3回 | 令和7年8月26日(火) |
| | 第4回 | 令和7年8月28日(木) |
| | 第5回 | 令和7年12月3日(水) |
| | 第6回 | 令和8年1月21日(水) |

(2) 体験者数 33名(延べ)

●オフィスチャレンジ科(ITコース、CADコース、経理・会計コース)

| | | |
|----------|-----|--------------|
| (1) 実施日時 | 第1回 | 令和7年9月3日(水) |
| | 第2回 | 令和7年12月3日(水) |
| | 第3回 | 令和8年1月21日(水) |

(2) 体験者数 26名(延べ)

資 料

1 令和8年度入校生の状況

(1) 応募者等の状況及び援護措置区分

(単位：人)

| 科別 | 区分 | 応募者数 | 受験者数 | 合格者数 | 入校者数 | 措置区分 | |
|------------------------|----|------|------|------|-------|--------|------|
| | | | | | | 訓練手当 | 雇用保険 |
| 総合ワーク科 | | 18 | 18 | 18 | 18(4) | 16(3) | 2(1) |
| オフィスチャレンジ科 ITコース | | 11 | 11 | 10 | 10(2) | 7(2) | 3 |
| オフィスチャレンジ科 CADコース | | 8 | 8 | 6 | 6(1) | 4(1) | 1 |
| オフィスチャレンジ科 経理・会計コース | | 3 | 3 | 2 | 2(1) | 2(1) | |
| 合 計 | | 40 | 40 | 36 | 36(8) | 29(10) | 6(1) |

() は女性 (内数)

(2) 年齢別状況

(単位：人)

| 科別 | 区分 | 17歳 | 18～ | 20～ | 25～ | 30～ | 40～ | 50歳 | 合 計 |
|------------------------|----|-----|-----|-----|-----|-----|-----|-----|-----|
| | | 以下 | 19歳 | 24歳 | 29歳 | 39歳 | 49歳 | 以上 | |
| 総合ワーク科 | | 1 | 12 | 4 | | | 1 | | 18 |
| オフィスチャレンジ科 ITコース | | | 3 | 3 | | 1 | 2 | 1 | 10 |
| オフィスチャレンジ科 CADコース | | | | 1 | 2 | 2 | 1 | | 6 |
| オフィスチャレンジ科 経理・会計コース | | | | 2 | | | | | 2 |
| 合 計 | | 1 | 15 | 10 | 2 | 3 | 4 | 1 | 36 |

(3) 出身府県別状況

(単位：人)

| 科別 \ 区分 | 京都府 | 滋賀県 | 奈良県 | 大阪府 | 三重県 | 兵庫県 | 合計 |
|------------------------|-----|-----|-----|-----|-----|-----|----|
| 総合ワーク科 | 18 | | | | | | 18 |
| オフィスチャレンジ科 ITコース | 8 | | | 2 | | | 10 |
| オフィスチャレンジ科 CADコース | 6 | | | | | | 6 |
| オフィスチャレンジ科 経理・会計コース | 2 | | | | | | 2 |
| 合計 | 34 | | | 2 | | | 36 |

2 過去の入校生の状況

(1) 応募入校状況

(単位：人)

| 区分 年度 | 総合実務科 | | | | ITシステム サポート科 | | | | ものづくり サポート科 | | | | インテリアCAD サポート科 | | | | 生産実務科 | | | | 合計 | | | |
|----------|--------|--------|--------|----------|-----------------|--------|--------|----------|----------------|--------|--------|----------|-------------------|--------|--------|----------|--------|--------|--------|--------|--------|--------|-----------|--------|
| | 応 募 | 受 験 | 合 格 | 入 校 | 応 募 | 受 験 | 合 格 | 入 校 | 応 募 | 受 験 | 合 格 | 入 校 | 応 募 | 受 験 | 合 格 | 入 校 | 応 募 | 受 験 | 合 格 | 入 校 | 応 募 | 受 験 | 合 格 | 入 校 |
| R3 | 19 | 15 | 14 | 14 | 15 | 15 | 10 | 10 | 12 | 11 | 6 | 6 | 5 | 3 | 1 | 1 | 7 | 7 | 6 | 5 | 58 | 51 | 37 | 36 |
| | | | | <u>7</u> | | | | | | | | <u>1</u> | | | | | | | | | | | <u>8</u> | |
| R4 | 29 | 24 | 21 | 18 | 11 | 11 | 4 | 4 | 14 | 14 | 7 | 7 | 5 | 4 | 3 | 3 | 5 | 4 | 4 | 4 | 64 | 57 | 39 | 36 |
| | | | | <u>4</u> | | | | <u>1</u> | | | | <u>5</u> | | | | <u>1</u> | | | | | | | <u>11</u> | |
| R5 | 15 | 15 | 15 | 15 | 12 | 11 | 9 | 8 | 6 | 4 | 3 | 2 | 9 | 9 | 7 | 6 | 4 | 4 | 4 | 4 | 46 | 43 | 38 | 35 |
| | | | | <u>2</u> | | | | <u>1</u> | | | | | | | | <u>1</u> | | | | | | | <u>4</u> | |
| R6 | 13 | 11 | 11 | 10 | 12 | 11 | 10 | 10 | 9 | 8 | 8 | 8 | 8 | 8 | 7 | 7 | 4 | 4 | 4 | 4 | 46 | 42 | 40 | 39 |
| | | | | <u>3</u> | | | | | | | | <u>1</u> | | | | <u>2</u> | | | | | | | <u>6</u> | |
| R7 | 17 | 16 | 16 | 16 | 13 | 13 | 8 | 8 | 8 | 8 | 5 | 5 | 7 | 7 | 6 | 5 | - | - | - | - | 45 | 44 | 35 | 34 |
| | | | | <u>4</u> | | | | <u>2</u> | | | | <u>2</u> | | | | <u>4</u> | | | | | | | <u>12</u> | |

_は女性（内数）

※ITシステムサポート科、ものづくりサポート科、インテリアCADサポート科は、令和3年に新設、生産実務科は、令和7年募集停止

※併願者は、原則第1希望の科で計上、第2希望の科で合格の場合は、第2希望の科のみで計上（併願者は同一の応募書類に第1・第2希望として提出、第1希望を優先して選考）

※生産実務科は令和7年度から募集停止

(2) 学歴別状況

(単位：人)

| 区分 年度 | 総合実務科 | | | | ITシステム サポート科 | | | | ものづくり サポート科 | | | | インテリアCAD サポート科 | | | | 生産実務科 | | | | 合計 | | | | |
|----------|--------|-----------|-----------------------|-----------|-----------------|----------|-----------------------|----------|----------------|----------|-----------------------|----------|-------------------|----------|-----------------------|----------|----------|----------|-----------------------|----------|-----------|-----------|-----------------------|-----------|----|
| | 中 卒 | 高 卒 | 短 大 卒 以 上 | 合 計 | 中 卒 | 高 卒 | 短 大 卒 以 上 | 合 計 | 中 卒 | 高 卒 | 短 大 卒 以 上 | 合 計 | 中 卒 | 高 卒 | 短 大 卒 以 上 | 合 計 | 中 卒 | 高 卒 | 短 大 卒 以 上 | 合 計 | 中 卒 | 高 卒 | 短 大 卒 以 上 | 合 計 | |
| R3 | 1 | 12 | 1 | 14 | | 7 | 3 | 10 | | 5 | 1 | 6 | | 1 | 1 | | 5 | | 5 | 1 | 30 | 5 | 36 | | |
| | | <u>11</u> | <u>1</u> | <u>12</u> | | <u>3</u> | <u>1</u> | <u>4</u> | | <u>1</u> | | <u>1</u> | | | | | <u>4</u> | | <u>4</u> | | <u>19</u> | <u>2</u> | <u>21</u> | | |
| R4 | | 16 | 2 | 18 | | 2 | 2 | 4 | | 1 | 6 | 7 | | | 3 | 3 | | 4 | | 4 | | 23 | 13 | 36 | |
| | | <u>14</u> | <u>1</u> | <u>15</u> | | | | | | <u>1</u> | <u>2</u> | <u>3</u> | | | | | | <u>4</u> | | <u>4</u> | | <u>19</u> | <u>3</u> | <u>22</u> | |
| R5 | | 13 | 2 | 15 | | 3 | 5 | 8 | | | 2 | 2 | | 3 | 3 | 6 | | 4 | | 4 | | 23 | 12 | 35 | |
| | | <u>10</u> | | <u>10</u> | | <u>1</u> | <u>1</u> | <u>2</u> | | | | | | <u>2</u> | | <u>2</u> | | <u>3</u> | | <u>3</u> | | <u>16</u> | <u>1</u> | <u>17</u> | |
| R6 | | 9 | 1 | 10 | 2 | 7 | 1 | 10 | 1 | 5 | 2 | 8 | | 5 | 2 | 7 | | 4 | | 4 | 3 | 30 | 6 | 39 | |
| | | <u>7</u> | <u>1</u> | <u>8</u> | | <u>1</u> | | <u>1</u> | | <u>2</u> | <u>1</u> | <u>3</u> | | <u>2</u> | | <u>2</u> | | <u>4</u> | | <u>4</u> | | <u>16</u> | <u>2</u> | <u>18</u> | |
| R7 | | 15 | 1 | 16 | 1 | 5 | 2 | 8 | | 2 | 3 | 5 | | 4 | 1 | 5 | | - | - | - | - | 1 | 26 | 7 | 34 |
| | | <u>15</u> | | <u>15</u> | | | | | | | | | | <u>1</u> | | <u>1</u> | | | | | | <u>16</u> | | <u>16</u> | |

※_は新規学卒者（内数）

(3) 年齢別状況

(単位：人)

| 科別 | 区分 | 17歳 以下 | 18～19歳 | 20～24歳 | 25～29歳 | 30～39歳 | 40～49歳 | 50歳以上 | 合計 |
|-------------------|----|-----------|--------|--------|--------|--------|--------|-------|----|
| 総合実務科 | R3 | | 12 | 2 | | | | | 14 |
| | R4 | | 13 | 2 | 2 | | 1 | | 18 |
| | R5 | | 11 | 3 | | 1 | | | 15 |
| | R6 | | 7 | 2 | | | 1 | | 10 |
| | R7 | | 15 | | | | 1 | | 16 |
| ITシステム サポート科 | R3 | — | 3 | 2 | | 1 | 2 | 2 | 10 |
| | R4 | — | | 2 | | 2 | | | 4 |
| | R5 | — | 1 | 3 | 1 | | 1 | 2 | 8 |
| | R6 | — | 1 | 2 | 3 | 2 | 2 | | 10 |
| | R7 | — | 2 | 2 | 1 | 1 | 1 | 1 | 8 |
| ものづくり サポート科 | R3 | — | 1 | 3 | 1 | | 1 | | 6 |
| | R4 | — | 1 | 2 | | | 2 | 2 | 7 |
| | R5 | — | | | | 1 | | 1 | 2 |
| | R6 | — | 2 | 4 | 1 | 1 | | | 8 |
| | R7 | — | | 2 | 1 | 2 | | | 5 |
| インテリアCAD サポート科 | R3 | — | | | | | | 1 | 1 |
| | R4 | — | | | 3 | | | | 3 |
| | R5 | — | 2 | | 1 | 1 | 2 | | 6 |
| | R6 | — | 2 | | 1 | 2 | 1 | 1 | 7 |
| | R7 | — | 1 | 2 | | | 1 | 1 | 5 |
| 生産実務科 | R3 | | 4 | | 1 | | | | 5 |
| | R4 | | 4 | | | | | | 4 |
| | R5 | | 3 | | 1 | | | | 4 |
| | R6 | | 4 | | | | | | 4 |
| | R7 | — | — | — | — | — | — | — | — |

※ITシステムサポート科、ものづくりサポート科、インテリアCADサポート科は、令和3年に新設、生産実務科は令和7年募集停止

(4) 出身府県別状況

(単位：人)

| 科別 | 区分 | 京都府 | 滋賀県 | 奈良県 | 大阪府 | 三重県 | 兵庫県 | 合計 |
|---------------|----|-----|-----|-----|-----|-----|-----|----|
| | 年度 | | | | | | | |
| 総合実務科 | R3 | 14 | | | | | | 14 |
| | R4 | 18 | | | | | | 18 |
| | R5 | 15 | | | | | | 15 |
| | R6 | 9 | | | 1 | | | 10 |
| | R7 | 16 | | | | | | 16 |
| ITシステムサポート科 | R3 | 9 | | | 1 | | | 10 |
| | R4 | 3 | 1 | | | | | 4 |
| | R5 | 6 | 1 | | 1 | | | 8 |
| | R6 | 10 | | | | | | 10 |
| | R7 | 8 | | | | | | 8 |
| ものづくりサポート科 | R3 | 6 | | | | | | 6 |
| | R4 | 6 | 1 | | | | | 7 |
| | R5 | 2 | | | | | | 2 |
| | R6 | 6 | 1 | | 1 | | | 8 |
| | R7 | 4 | | 1 | | | | 5 |
| インテリアCADサポート科 | R3 | 1 | | | | | | 1 |
| | R4 | 3 | | | | | | 3 |
| | R5 | 5 | | | 1 | | | 6 |
| | R6 | 7 | | | | | | 7 |
| | R7 | 5 | | | | | | 5 |
| 生産実務科 | R3 | 5 | | | | | | 5 |
| | R4 | 4 | | | | | | 4 |
| | R5 | 4 | | | | | | 4 |
| | R6 | 4 | | | | | | 4 |
| | R7 | — | — | — | — | — | — | — |

※ITシステムサポート科、ものづくりサポート科、インテリアCADサポート科は、令和3年に新設、生産実務科は令和7年募集停止

(5) 修了・就職状況 (令和8年5月末現在)

(単位:人)

| 科 別 | 区分 年度 | 入 校 者 数 | 修 了 者 数 | 就 職 退 校 者 数 | 修了者の内訳 | | | | | 就職先事業所の規模〈就職退校者含む〉 | | | | | | |
|-------------------|----------|------------------|------------------|----------------------------|--------|--------|---------------------------------|--------|-------------|--------------------|---------------|-----------------|-----------------|-----------------|------------|--------|
| | | | | | 就 職 | 自 営 | 社 会 福 祉 施 設 等 | 進 学 | 求 職 中 | 1 ~ 29 | 30 ~ 99 | 100 ~ 299 | 300 ~ 499 | 500 ~ 999 | 1000 以上 | 不 明 |
| 総合実務科 | R3 | 14 | 13 | | 6 | | | | 7 | 2 | 2 | | | | | 2 |
| | R4 | 18 | 8 | 10 | 2 | | | | 6 | 7 | 1 | 3 | | | | 1 |
| | R5 | 15 | 6 | 7 | 4 | | | | 2 | | 4 | 1 | 2 | | | 4 |
| | R6 | 10 | 3 | 6 | 2 | | | | 1 | 1 | 2 | 3 | | | | 2 |
| | R7 | 16 | 5 | 8 | 3 | | 1 | | 1 | | 1 | 4 | | | | 6 |
| ITシステム サポート科 | R3 | 10 | 9 | | 2 | | | | 7 | | | 1 | | | | 1 |
| | R4 | 4 | 2 | 1 | 2 | | | | | | | | | 1 | 2 | |
| | R5 | 8 | 6 | 1 | 5 | | | | 1 | 2 | 2 | | | 1 | 1 | |
| | R6 | 10 | 1 | 6 | 1 | | | | | 1 | | | 1 | 1 | 4 | |
| | R7 | 8 | 3 | 5 | 3 | | | | | 3 | | | 1 | | 4 | |
| ものづくり サポート科 | R3 | 6 | 3 | | 2 | | | | 1 | 1 | | | 1 | | | |
| | R4 | 7 | 5 | 2 | 4 | | | | 1 | 1 | 1 | 2 | 1 | 1 | | |
| | R5 | 2 | 2 | | 2 | | | | | | | 1 | | | 1 | |
| | R6 | 8 | | 7 | | | | | | | 2 | | 3 | | 2 | |
| | R7 | 5 | 1 | 3 | 1 | | | | | 1 | | | 1 | | 2 | |
| インテリアCAD サポート科 | R3 | 1 | 1 | | 1 | | | | | | | | | | | 1 |
| | R4 | 3 | 3 | | 3 | | | | | | 1 | | | | 2 | |
| | R5 | 6 | 4 | 1 | 1 | | | | 3 | 1 | | | | | 1 | |
| | R6 | 7 | 3 | 3 | 2 | | | | 1 | 2 | | | | 1 | 2 | |
| | R7 | 5 | 2 | 2 | 2 | | | | | | 1 | | | | 3 | |
| 生産実務科 | R3 | 5 | 4 | | 4 | | | | | 1 | 1 | 1 | | | 1 | |
| | R4 | 4 | 4 | | 4 | | | | | | 3 | | | | 1 | |
| | R5 | 4 | 2 | 1 | 2 | | | | | 2 | | | | 1 | | |
| | R6 | 4 | | 4 | | | | | | 1 | | | | | 3 | |
| | R7 | — | — | — | — | — | — | — | — | — | — | — | — | — | — | — |

※ITシステムサポート科、ものづくりサポート科、インテリアCADサポート科は、令和3年に新設、生産実務科は令和7年募集停止

(6) 就職先事業所の職種 (令和7年度)

(単位:人)

| 科 別 | 区 分 | 社会関連サービス (物流・環境・ 介護、リネン等) | 飲食関連サービス (接客・調理補 助・清掃等) | 製造加工関係 | | | 販 売 関 係 | 事 務 | 事 務 補 助 | そ の 他 | 合 計 |
|-------------------|-----|---------------------------------|-------------------------------|-----------------------|--------|-------------|------------------|--------|------------------|-------------|--------|
| | | | | 機 械 ・ 金 属 | 食 品 | そ の 他 | | | | | |
| 総合実務科 | | 4 | 1 | | 2 | | | 1 | 2 | 1 | 11 |
| ITシステム サポート科 | | 1 | | | | | | 6 | 1 | | 8 |
| ものづくり サポート科 | | 1 | | | | 1 | | | 1 | 1 | 4 |
| インテリアCAD サポート科 | | 1 | | | | | | 2 | 1 | | 4 |
| 合 計 | | 7 | 1 | | 2 | 1 | | 9 | 5 | 2 | 27 |

※就職退校者含む

3 委託訓練の実施状況（令和7年度）

（1）知識・技能習得訓練コース

（単位：人）

| 訓練科目 | 受講者数 | 修了者数 | 訓練期間 |
|----------------|------|------|----------------------|
| オフィスソフト基礎科 | 2 | 2 | 令和7年6月3日～令和7年7月31日 |
| OA基礎科（視覚） | 2 | 1 | 令和7年6月3日～令和7年8月29日 |
| オフィスソフト基礎科 | 3 | 2 | 令和7年9月2日～令和7年10月31日 |
| OA基礎科（視覚） | 1 | 1 | 令和7年10月1日～令和7年12月25日 |
| 就業力養成科 | 1 | 1 | 令和7年10月1日～令和7年11月28日 |
| 介護職員初任者研修資格取得科 | 3 | 3 | 令和7年11月5日～令和7年12月26日 |
| 合計 | 12 | 10 | |

（2）eラーニングコース

（単位：人）

| 訓練科目 | 受講者数 | 修了者数 | 訓練期間 |
|----------------|------|------|---------------------|
| パソコン事務在宅訓練科 | 1 | 0 | 令和7年5月8日～令和7年7月30日 |
| WordPress在宅訓練科 | 3 | 2 | 令和7年9月3日～令和7年11月26日 |
| ITパスポート在宅訓練科 | 2 | 2 | 令和7年12月3日～令和8年2月26日 |
| 合計 | 6 | 4 | |

（3）在職者訓練コース

（単位：人）

| 訓練科目 | 受講者数 | 修了者数 | 訓練期間 |
|---------|------|------|----------------------|
| 清掃技能習得科 | 9 | 9 | 令和7年9月2日～令和7年9月22日 |
| 清掃技能習得科 | 3 | 3 | 令和7年10月3日～令和7年10月22日 |
| 清掃技能習得科 | 15 | 15 | 令和8年1月27日～令和8年3月12日 |
| 合計 | 27 | 27 | |



京都府立京都障害者高等技術専門校

〒612-8416 京都市伏見区竹田流池町121-3

電話 075-642-1510

FAX 075-642-4452

<http://www.pref.kyoto.jp/syokgs/index.html>