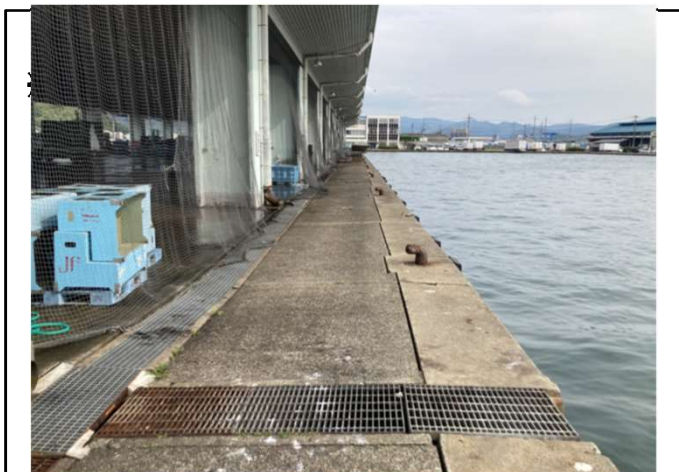
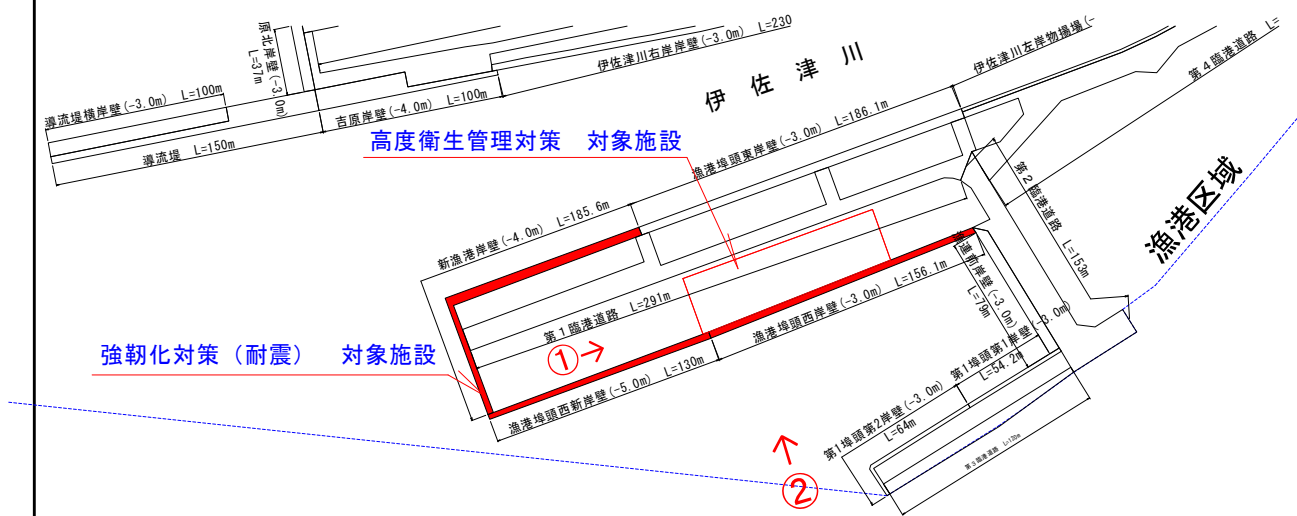


【新規】

事業名	水産基盤整備調査費補助	事業概要	全体計画	①総事業費 36,000千円 ②事業目的 舞鶴漁港の耐震化、高度衛生化を図るため、事業化を目指す ③事業内容 岸壁及び市場に係る基盤整備事業計画書作成 ④事業期間 令和6年度			
フリガナ地区名	マイヅルギョウコウチ 舞鶴漁港地区 (舞鶴市字下安久)		5年度当初までの実績	①事業費 - ②事業内容 -			
事業主体	京都府		6年度計画(5年度補正含む)	①事業費 36,000千円 ②事業内容 事業計画書作成 1式			
現況等	舞鶴漁港は府の水産物流通拠点漁港であるが、岸壁の耐震化に対応していない。また、卸売市場については高度衛生対策がなされていない。		負担割合	国:50%,府:30%,市:20%			
事業効果	岸壁の耐震化を行うことにより、漁業施設への影響を抑える。また市場の高度衛生化により水産物の高付加価値化を図る。		年度区分	年度	R5当初まで	R5補正	R6
コスト削減	地震発生時には岸壁及び漁業施設の損壊への影響を抑えることにより、復旧等へのコストを削減できる。	事業費(千円)		0	0	36,000	0
環境・景観への配慮	岸壁の機能強化により施設損壊を回避し健全状態を維持すること、また市場の衛生化により周辺環境への影響を低減する。						

【概要図】

舞鶴漁港 漁港埠頭平面図



①強靱化対策(耐震) -3.0m岸壁



②高度衛生管理対策 卸売市場