

# 資料一覧

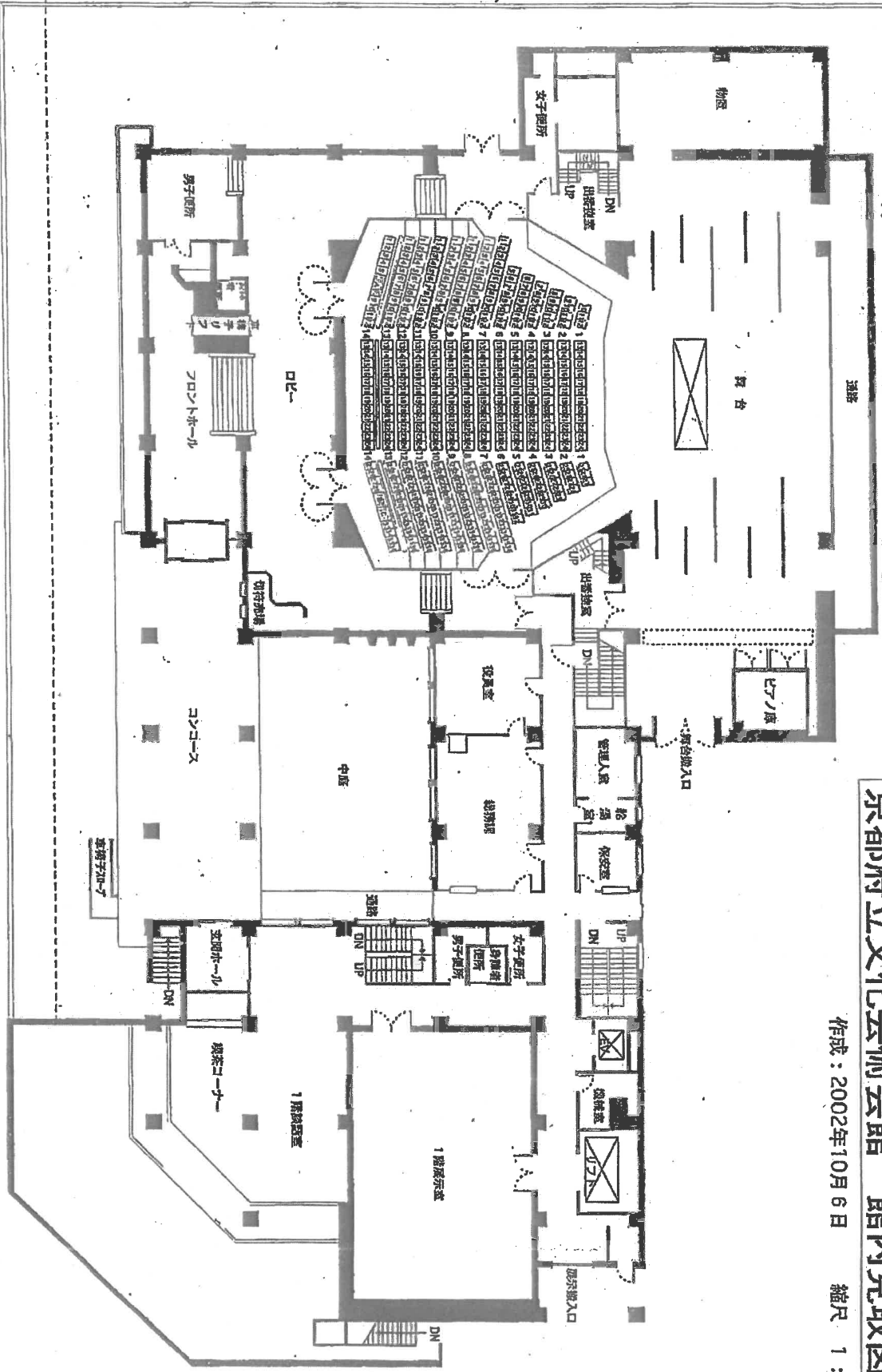
別紙	位置図
資料 1	施設館内見取り図
資料 2	施設概要
資料 3	施設利用状況
資料 4	施設修繕実績
資料 5	文化芸術事業
資料 6	友の会
資料 7	施設管理の外部業務委託の実績
資料 8	指定管理費の収支の内訳

別紙位置図



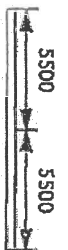
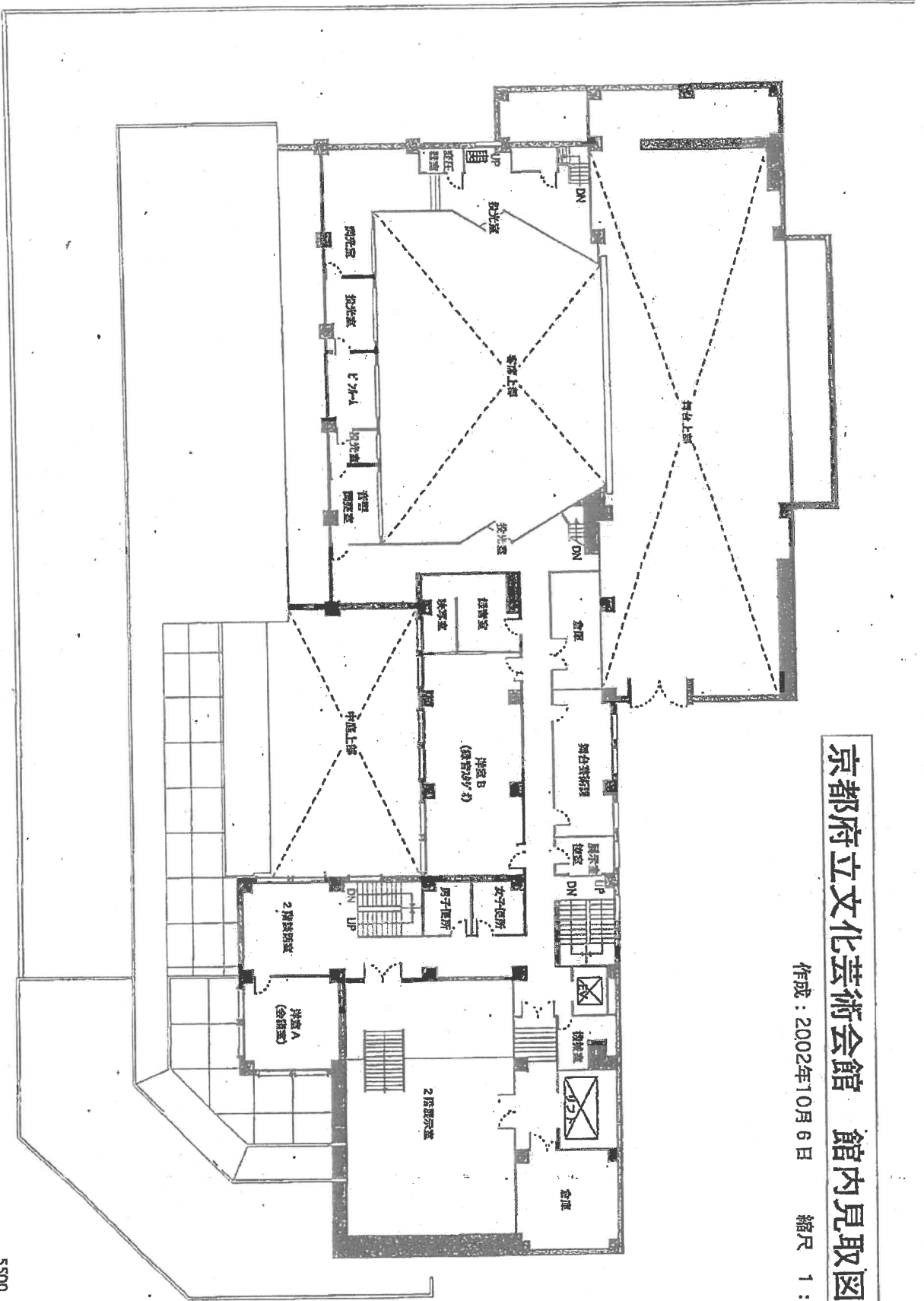
京都府立文化芸術会館 館内見取図 (1F)

作成：2002年10月6日 縮尺 1：300



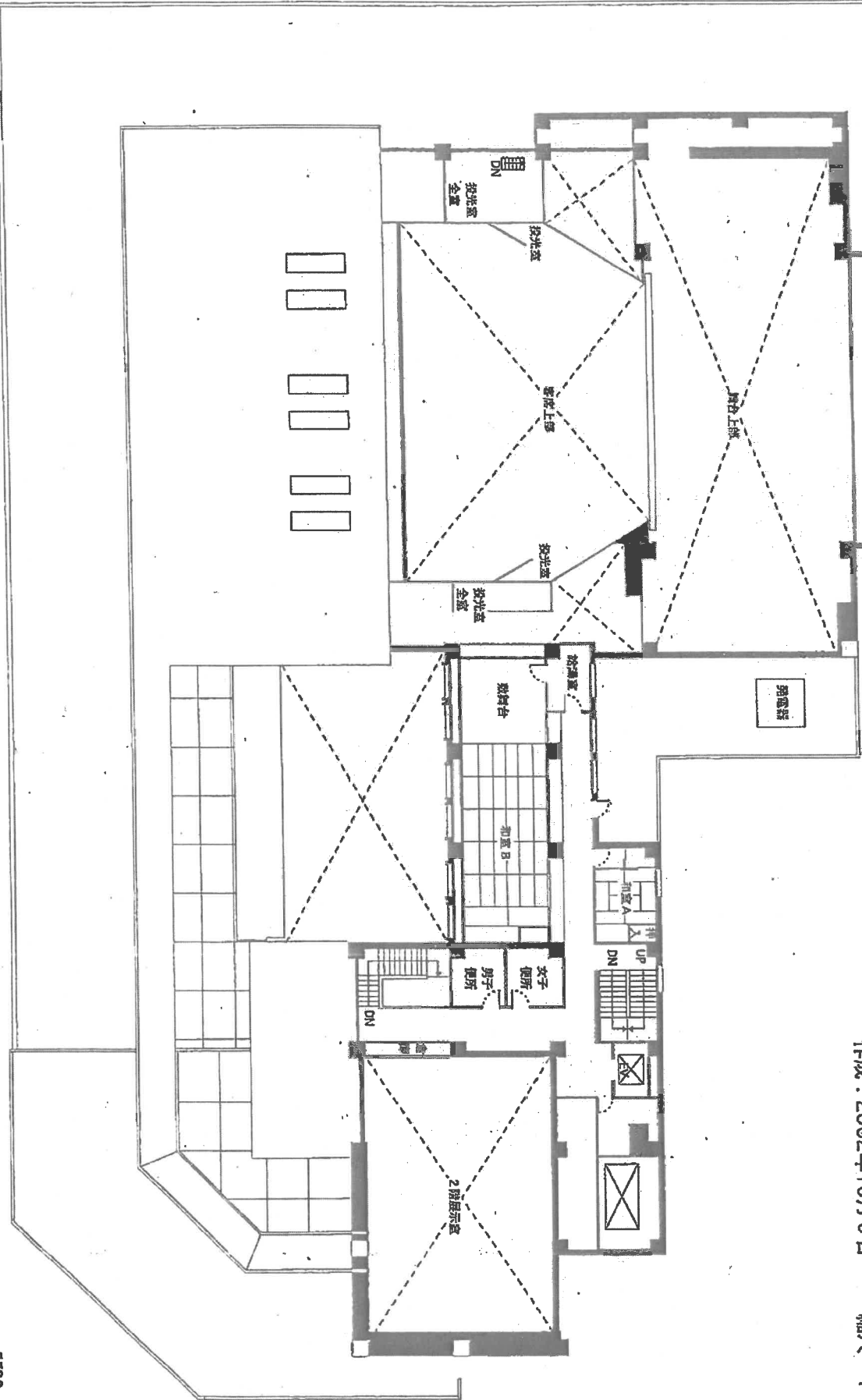
京都府立文化芸術会館 館内見取図 (2F)

作成：2002年10月6日 縮尺 1：300



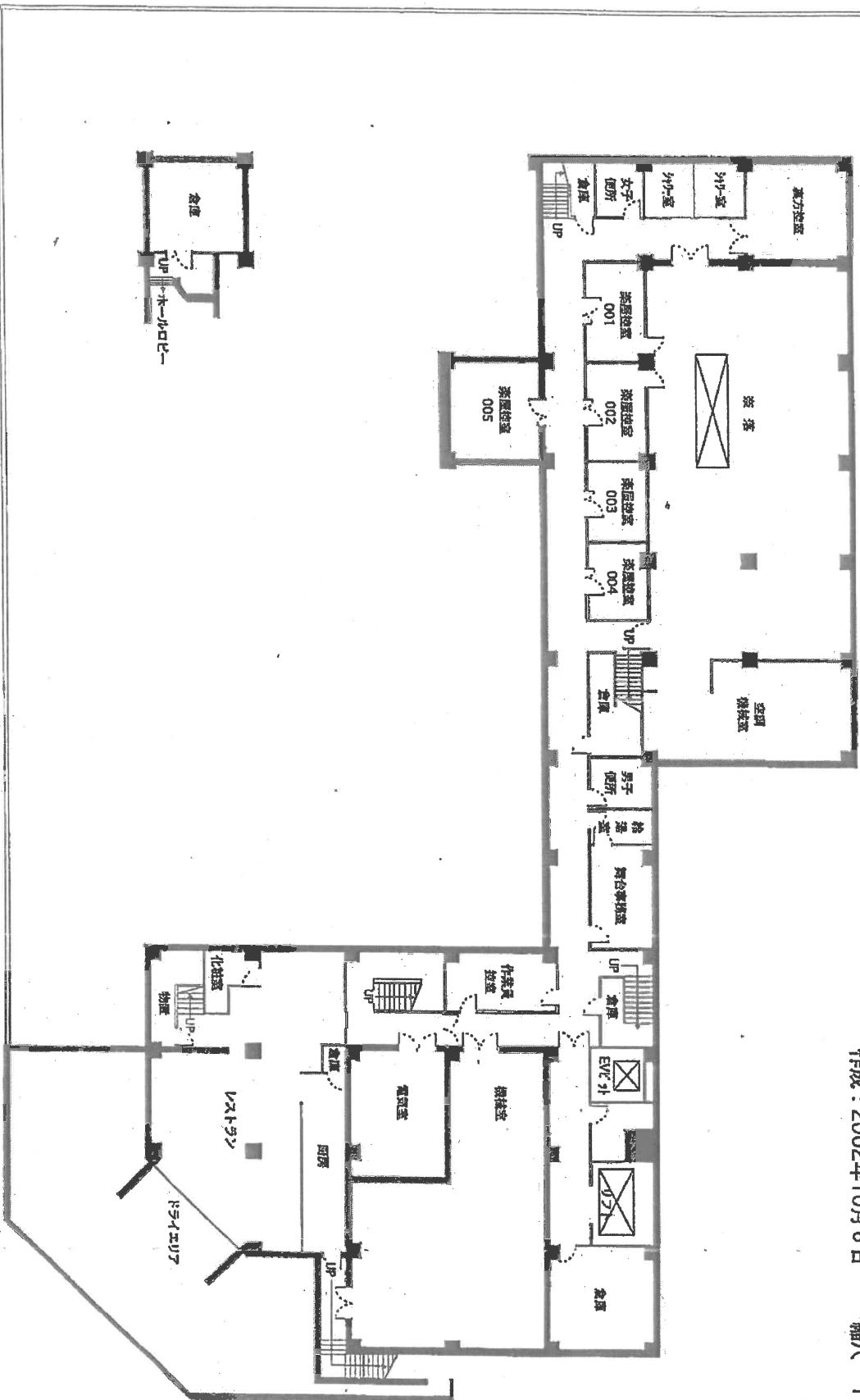
京都府立文化芸術会館 館内見取図 (3F)

作成：2002年10月6日 縮尺 1：300



京都府立文化芸術会館 館内見取図 (B1F)

作成：2002年10月6日 縮尺 1：300





## 資料3

## ◆京都市立文化芸術会館の利用状況

&lt;年度別利用状況&gt;

年度	ホール			展示室			会議室			合計		使用料収入
	件数	人数	利用率	件数	人数	利用率	件数	人数	利用率	件数	人数	
令和元年	140件	58,666人	64.3%	120件	57,938人		847件	33,547人		1,107件	150,151人	46,947,030円
令和2年	72件	14,722人	52.2%	47件	17,876人		414件	15,170人		533件	47,768人	29,563,960円
令和3年	169件	41,840人	73.1%	59件	27,712人		518件	20,156人		746件	89,708人	42,840,390円
対前年比	234.7%	284.2%	140.0%	125.5%	155.0%		125.1%	132.9%		140.0%	187.8%	155.9%
令和3年8月末	50件	15,020人	64.4%	16件	5,673人		162件	6,586人		228件	27,279人	14,183,210円
令和4年8月末	79件	25,678人	73.8%	38件	15,477人		367件	16,922人		484件	58,077人	20,945,250円

&lt;月別利用状況&gt;

月	令和4年度		令和3年度		令和2年度		令和元年度	
	入館者数	対前年同月比	入館者数	対前年同月比	入館者数	対前年同月比	入館者数	対前年同月比
4月	17506人	468.1%	3740人	226.0%	1655人	14.1%	11698人	96.0%
5月	11193人						14075人	96.8%
6月	8744人	166.0%	5266人	334.6%	1574人	11.2%	14088人	83.8%
7月	11518人	123.1%	9355人	153.8%	6084人	45.1%	13503人	101.4%
8月	9116人	102.2%	8918人	372.8%	2392人	18.8%	12716人	86.4%
9月			3761人	109.6%	3431人	27.1%	12661人	74.7%
10月			13440人	176.3%	7623人	47.8%	15962人	126.1%
11月			9904人	189.6%	5224人	42.5%	12287人	109.5%
12月			10834人	176.2%	6147人	83.4%	7367人	64.7%
1月			7246人	155.4%	4664人	41.5%	11246人	90.7%
2月			6148人	149.3%	4117人	21.8%	18864人	84.6%
3月			11096人	228.5%	4857人	85.5%	5684人	27.8%



## 資料 4

## 府立文化芸術会館における修繕実績

令和元年度

(単位:円)

修繕名	金額	備考
ラウンジサッシ戸車破損修理	60,480	
2階女子トイレ手洗い排水金具取替	21,924	
洗面台排水管腐食取替	134,892	
展示用高所リフトロックピン溶接修理	11,880	
ホール自動扉センサー取替	71,280	
洗面台排水管ポンプアップ調整	7,128	
空調設備屋上チラーR1系統修理	614,520	
楽屋男子トイレ洗面台自動給水センサー交換	34,020	
2階洋室B北側扉ヒンジ取替	64,800	
駐車場ブロック塀撤去に伴うセンサー設置工事	85,590	
1・2階展示室搬入口両開きドア補修	102,300	
空調機R2熱源修理	243,100	
消防設備(誘導灯・消火器具)改修工事	61,600	
消防設備(鉛蓄電池)取替	165,000	
委託費における修繕合計額	1,678,514	指定管理者負担分含む
文化スポーツ施設課における修繕合計額		

令和2年度

(単位:円)

修繕名	金額	備考
ホール避難誘導灯取替	25,300	
自動扉センサー取替	72,600	
地下排水ポンプ管修理	66,000	
冷温水ポンプグランドパッキン修理	123,200	
談話室外部雨水会所逆勾配補修	319,000	
1階役員室系統エアコン修理	330,000	
地下1階排水ポンプ取替	165,000	
1階男子トイレブース表示修理	9,680	
ホール上手ロビー ドアチェック修繕	49,500	
南門門扉 車輪破損取替	61,600	
CD再生装置修理	14,740	
地下1階雨水排水ポンプ操作盤取替	103,259	
消防用設備改修	12,100	
EV2号機停電用バッテリー取替	222,200	
第2電気室高圧負荷開閉器取替	209,000	
委託費における修繕合計額	1,783,179	指定管理者負担分含む
文化スポーツ施設課における修繕合計額	0	



舞台芸術振興・次世代体験推進事業の実施について

京都府では、京都ゆかりのアーティストの育成・支援のための公演や、新しい舞台芸術の創造・発信及び府民との協働・参画プログラムによる公演、古典芸能・古典文化を府民に分かりやすく伝え、未来に引き継ぐ取組などを行い、府民が舞台芸術に親しむ環境を創出するとともに、多様な文化の次世代継承と人間力の涵養を目的として、将来の京都の文化を担う小・中・高校生（次世代）を対象に、優れた舞台芸術の鑑賞や現場での体験の機会を提供するため、本事業を実施しています。

記

1 事業主体  
京都府

2 事業実施団体  
創（公益財団法人京都文化財団・株式会社コングレ共同事業体）

3 予算額（委託額）  
8,500千円（文化芸術会館 4,250千円 府民ホール 4,250千円）

4 事業概要

（1）京都ゆかりのアーティスト育成プログラム

- ・京都発の新進気鋭の芸術家の発掘、発表の場の提供
- ・京都の芸術家の活動展開を支援

（2）優れた舞台芸術の鑑賞機会の提供

- ・進取の気性に富む京都の地において、新しい芸術の創造を支援
- ・舞台、音楽、芸能などのジャンルを超えたコラボレーションを企画

（3）府民との協働・参画プログラム

- ・府域で活動のアマや芸術団体との協同による舞台芸術の創造発信
- ・プロや専門家などの技術指導の他、舞台運営などマネージングの指導

（4）「古典の日」推進プログラム

- ・京都発祥もしくは縁の深い文化芸術をはじめ、世界的に名高い作品など、舞台芸術の鑑賞の場を府民に広く提供

## 文化芸術会館 友の会の業務内容について

令和4年9月作成

施設名	友の会名称等	会員数	活動内容等	年会費
文化芸術会館	府立文化芸術会館友の会 (代表 雨宮 章)	291人 (令和4年 8月末)	<ul style="list-style-type: none"><li>・催物案内の送付</li><li>・チケット先行予約</li><li>・チケット代金割引制度</li><li>・京都文化博物館入館料割引制度</li><li>・京都府立府民ホール主催公演チケット割引</li><li>・チケット購入ポイント制度</li></ul>	1,500円

## 文化芸術会館の管理運営に関する主な外部委託業務の内容・実績について

(単位：円)

委託業務関係	内 容	頻度	R1契約実績	R2契約実績	R3契約実績	備考
設備、保安、駐車場管理業務	電気・空調等設備及び駐車場、防犯・防火管理	常時	13,897,500	14,420,513	14,499,617	
清掃管理業務	建物内外の清掃業務	常時	5,087,030	5,420,618	5,478,000	
機械警備業務	火災・盗難・設備の異常感知、通報等	常時	824,040	756,000	831,600	
高低圧受電設備保守管理業務	電気工作物の点検・測定	年12回	575,124	527,208	527,208	
空調設備保守管理業務	空調設備保守管理点検	各種年5回	894,040	902,000	902,000	
消防設備保守管理業務	消防法に基づく点検（非常放送設備含む）	年2回	206,800	176,000	176,000	
舞台機構設備保守管理業務	舞台機構設備及び吊りライクの保守点検	年12回	2,132,040	2,151,600	2,151,600	
舞台照明設備保守管理業務	舞台照明設備の保守点検	年2回	577,700	583,000	583,000	
舞台音響設備保守管理業務	舞台音響設備の保守点検	年1回	356,400	356,400	356,400	
エレベーター設備保守管理業務	エレベーターの保守点検	年12回	758,640	765,600	765,600	

## 資料8

## 京都府立文化芸術会館指定管理料内訳

(単位:円)

科 目		令和2年度 決 算 額	令和3年度 決 算 額	令和4年度 協 定 額	
収入項目	府指定管理料	73,879,000	73,569,000	73,419,000	
	利用用金収入	29,563,960	42,840,390	54,567,000	
	雑収入	20,603,078	8,637,298	0	
	収入合計(A)	124,046,038	125,046,688	127,986,000	
物件費	給料	41,032,630	45,864,729	39,119,000	
	職員手当等	8,327,993	8,136,606	14,834,000	
	法定福利費	8,138,623	8,717,319	7,219,000	
	計	57,499,246	62,718,654	61,172,000	
	消耗品費	1,918,125	2,952,763	4,099,000	
	光熱水費	8,359,851	11,705,400	15,089,000	
	燃料費	0	0	0	
	修繕料	1,783,179	1,838,821	1,438,000	
	通信運搬費	1,753,296	911,234	1,100,000	
	広告料	0	0	1,100,000	
	保険料	1,872,390	1,872,390	2,453,000	
	手数料	1,389,527	1,225,469	2,200,000	
	委託料	+	28,108,309	29,070,000	
	使用料及び賃借料	242,640	205,790	846,000	
	その他経費	7,038,431	7,271,611	9,419,168	
	内訳	賃金	998,800	1,892,000	1,800,000
		報償費	0	0	11,000
		旅費	176,960	178,490	133,100
		食料費	0	0	11,000
		印刷製本費	1,469,380	1,386,000	1,045,000
		負担金及び交付金	54,200	54,400	2,319,900
		賞与引当金繰入	3,246,186	3,223,031	3,048,118
		福利厚生費	174,849	181,778	116,050
		消耗什器備品費	418,110	0	660,000
		什器備品購入支出	499,946	0	275,000
	計	24,357,439	56,091,787	66,814,168	
	消費税	6,123,700	6,009,000		
事業費充当支出	0	0			
支出合計(B)	87,980,385	124,819,441	127,986,168		
収支差額(A) - (B)	36,065,653	227,247	-168		

京都府立文化芸術会館の指定管理費等経費について

項目		内容	
収入項目	府指定管理料		
	利用料金収入		
	雑収入	手数料等	
支出項目	人件費	給料	職員給料
		職員手当	
		法定福利費	
	物件費	消耗品費 (3万円未満)	
		光熱水費	
		燃料費	
		修繕費	
		通信運搬費	
		広告料	
		保険料	
		手数料	
		委託料	施設管理に伴う再委託料
		使用料及び賃借料	事務用機器リース料 等
		その他経費	賃金、報償費 (館長報償費等)、旅費 (職員研修旅費、職員出張旅費等)、食料費、印刷製本費、負担金及び交付金 (公立文化施設協議会会費)、賞与引当金繰入、福利厚生費、消耗什器備品費 (20万円未満)、什器備品費 (20万円以上)