

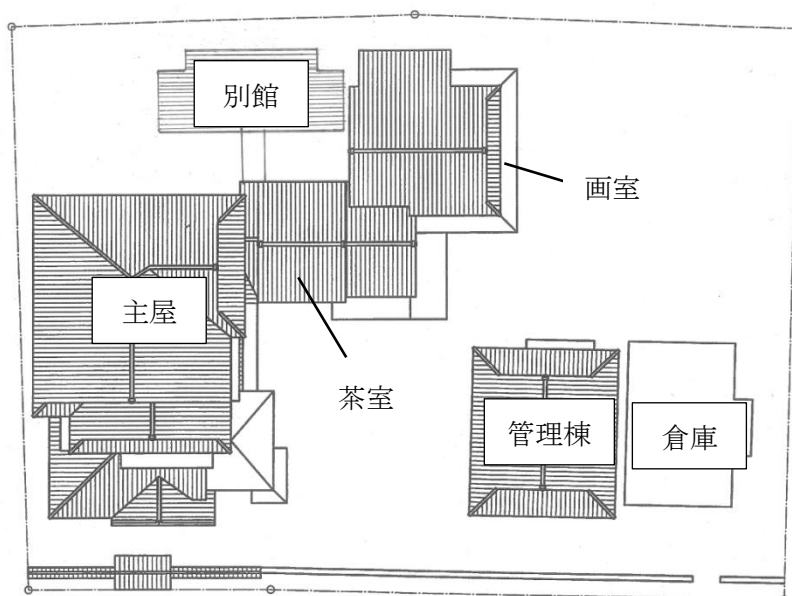
物件⑤ 元府議会議員公舎(旧富岡鉄斎邸)

所在地	京都市上京区室町通一条下ル薬屋町 424,425,429,430			
土地面積	公簿	1,280.19 m ²	地目	宅地
	実測	—		
既存建物	名称	延床面積	構造	建築年次
	本館	351.03 m ²	木造瓦葺 2階	大正 11 年以前
	別館	165.87 m ²	木造 2階	昭和 38 年
	管理棟 倉庫	83.96 m ² 136.18 m ²	木造瓦葺 2階 鉄筋コンクリート造 3階	大正 11 年以前 大正 11 年以前
用途地域	第二種住居地域	境界確定	未了	
建ぺい率	200%	固定資産税路線価	274,000 円/m ² (H30)	
容積率	60%			
その他の規制	15m 第 2 種高度地区 準防火地域 歴史遺産型美観地区 近景デザイン保全地区			
利便性	公共交通	京都市バス 烏丸一条バス停から徒歩 2 分 (約 200m) 地下鉄烏丸線 今出川駅から徒歩 5 分 (約 500m)		
	道路環境	室町通 (敷地西側) に接道		
周辺環境	京都府公館、京都府計量検定所に隣接、京都御所からも近い 道路向い側 上京中学校			
備考	<ul style="list-style-type: none"> ・ 旧富岡鉄斎邸 (明治 15 年～大正 13 年まで居住) ・ 元京都府議会議員公舎 (昭和 22 年 10 月～平成 24 年 10 月まで利用) ・ 本館・管理棟・倉庫は、鉄斎存命時の建物で、文人趣味の総体を知りうる遺稿として、一つの文化財的な価値を有する。 			

聴取したい意見

1	文化財的価値を保存しながら活用していくべきか。
2	保存した場合、どのような活用方法が考えられるか。

建物配置図



施設外観及び内部の様子



▲ 室町通から建物玄関を撮影



▲ 主屋・画室の様子



▲ 茶室内部の様子



▲ 主屋の様子

所在地地図

