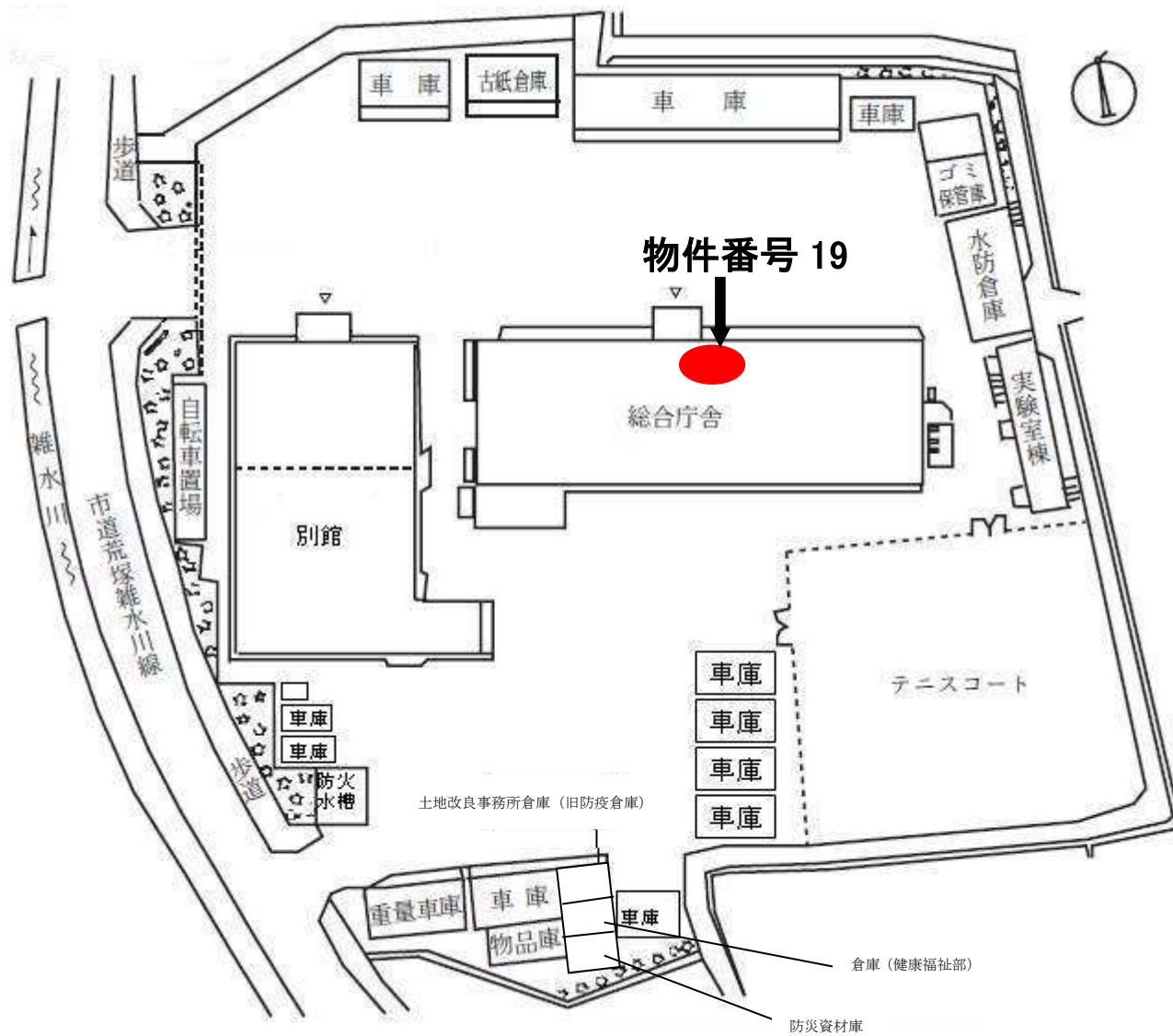


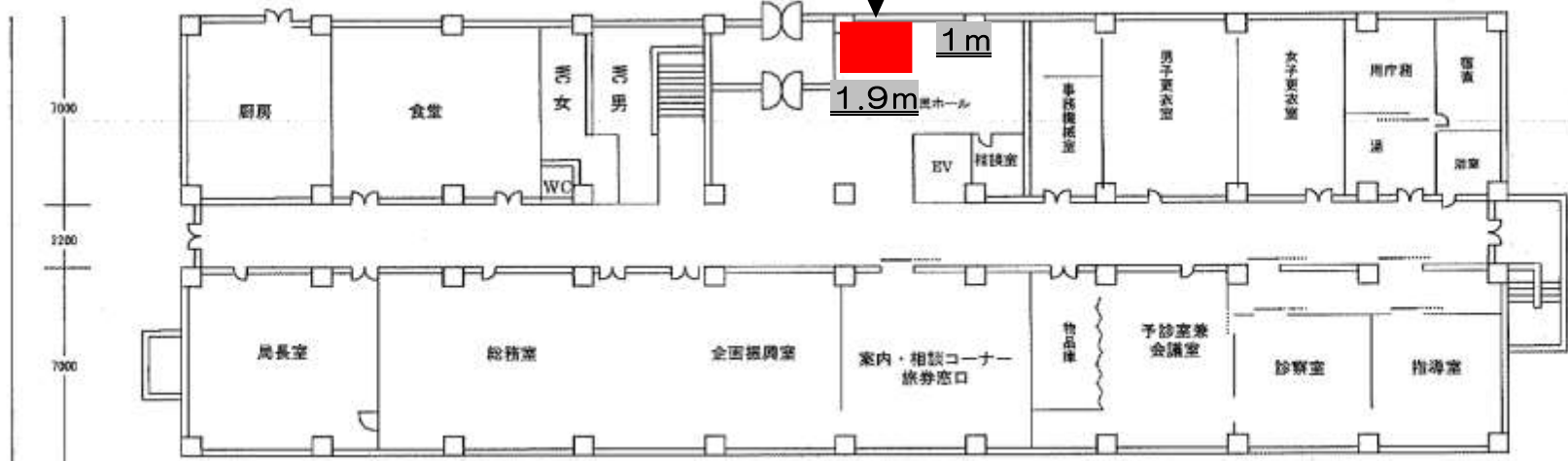
【物件番号 19】京都府亀岡総合庁舎配置図

● 設置場所



本館 1 F

物件番号 19



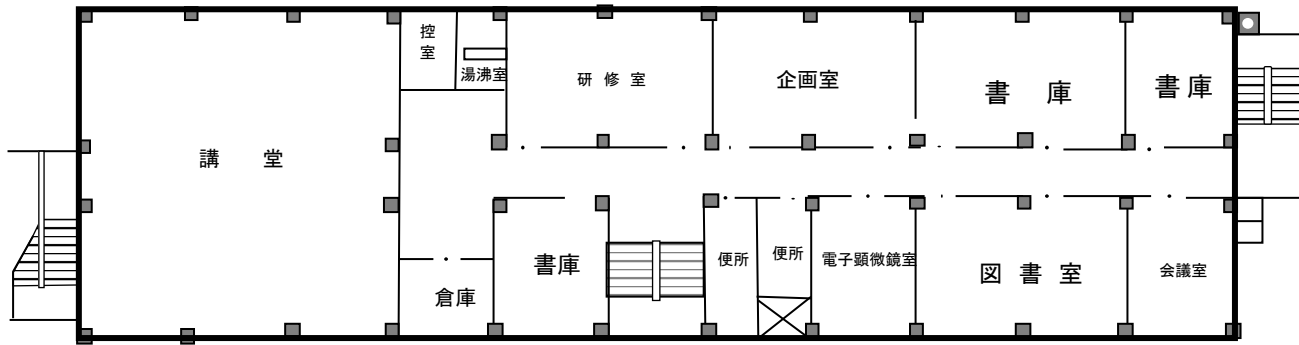
7000
3200
7000

8000

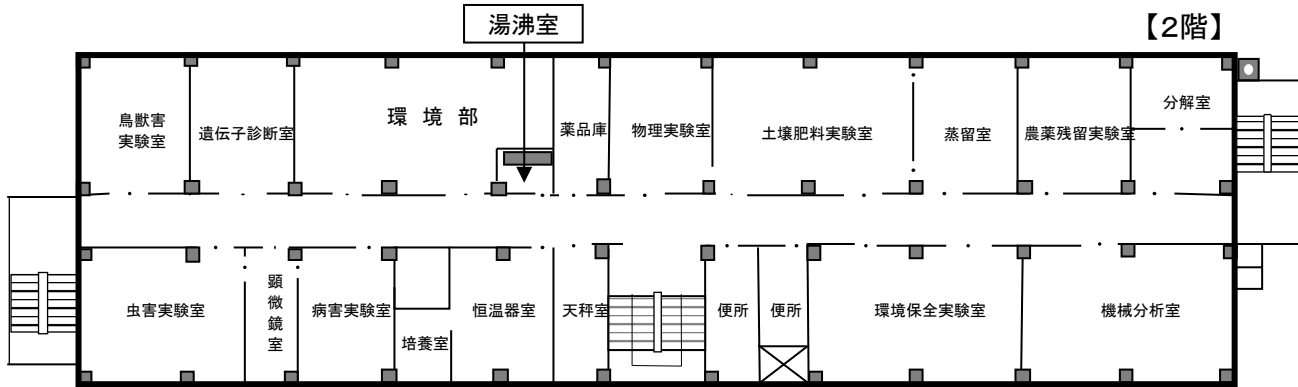
名称	亀岡総合庁舎 本館 1階
----	--------------

【物件番号20】京都府農林水産技術センター・農林センター本館

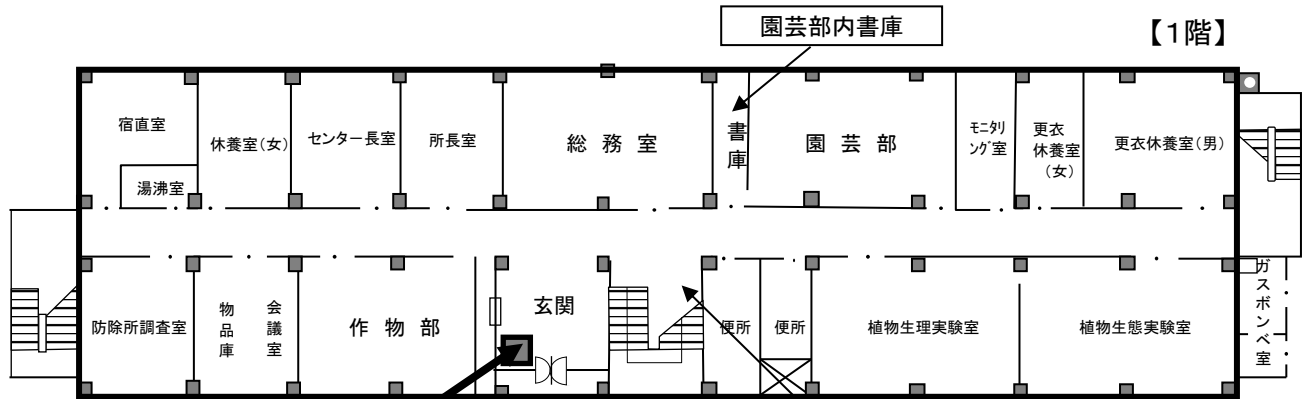
【3階】



【2階】



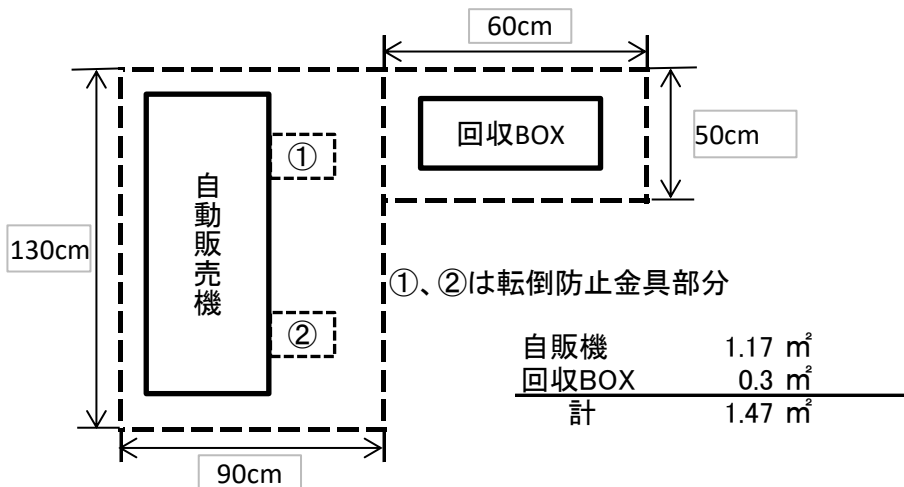
【1階】



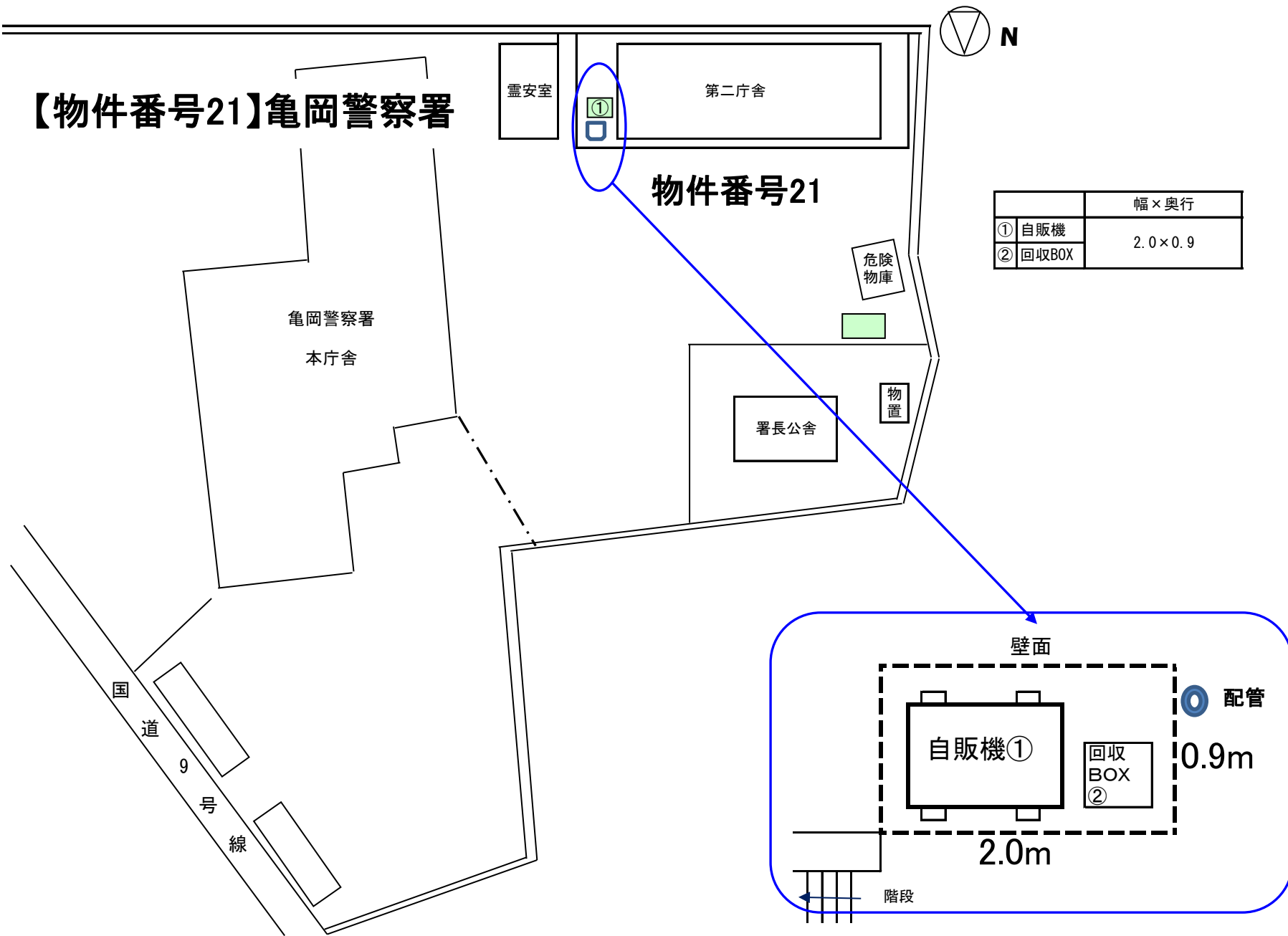
自販機設置場所

事務機械室・倉庫

物件番号20

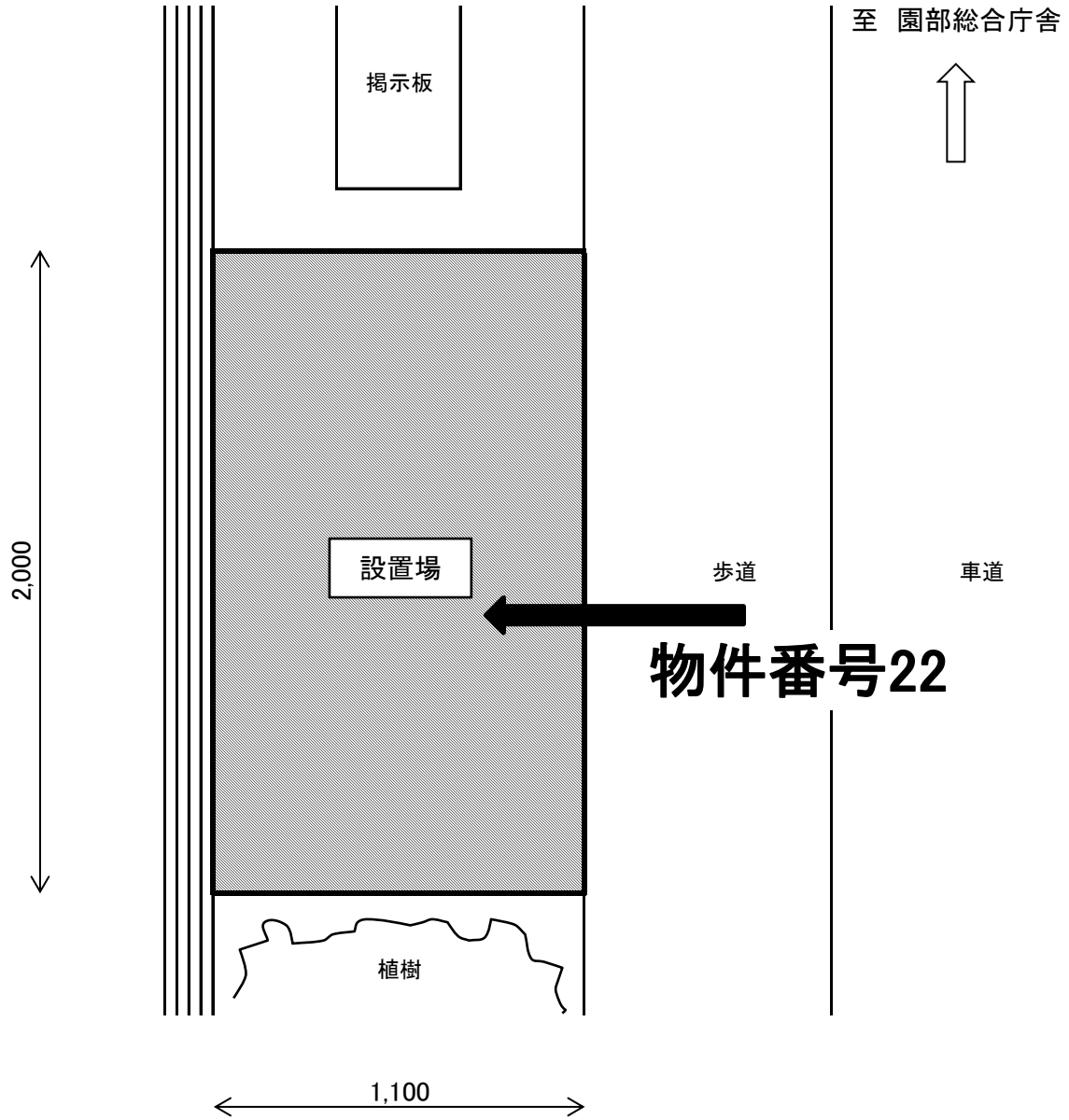


【物件番号21】亀岡警察署

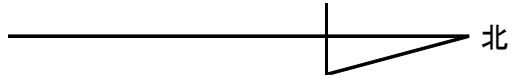


平面図

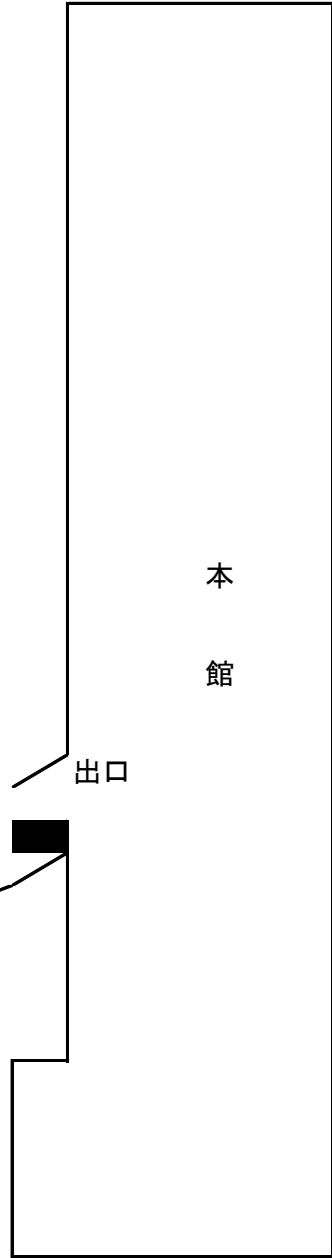
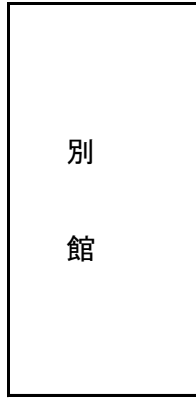
【物件番号22】園部総合庁舎



【物件番号23】南丹警察署



駐
車
場



出口

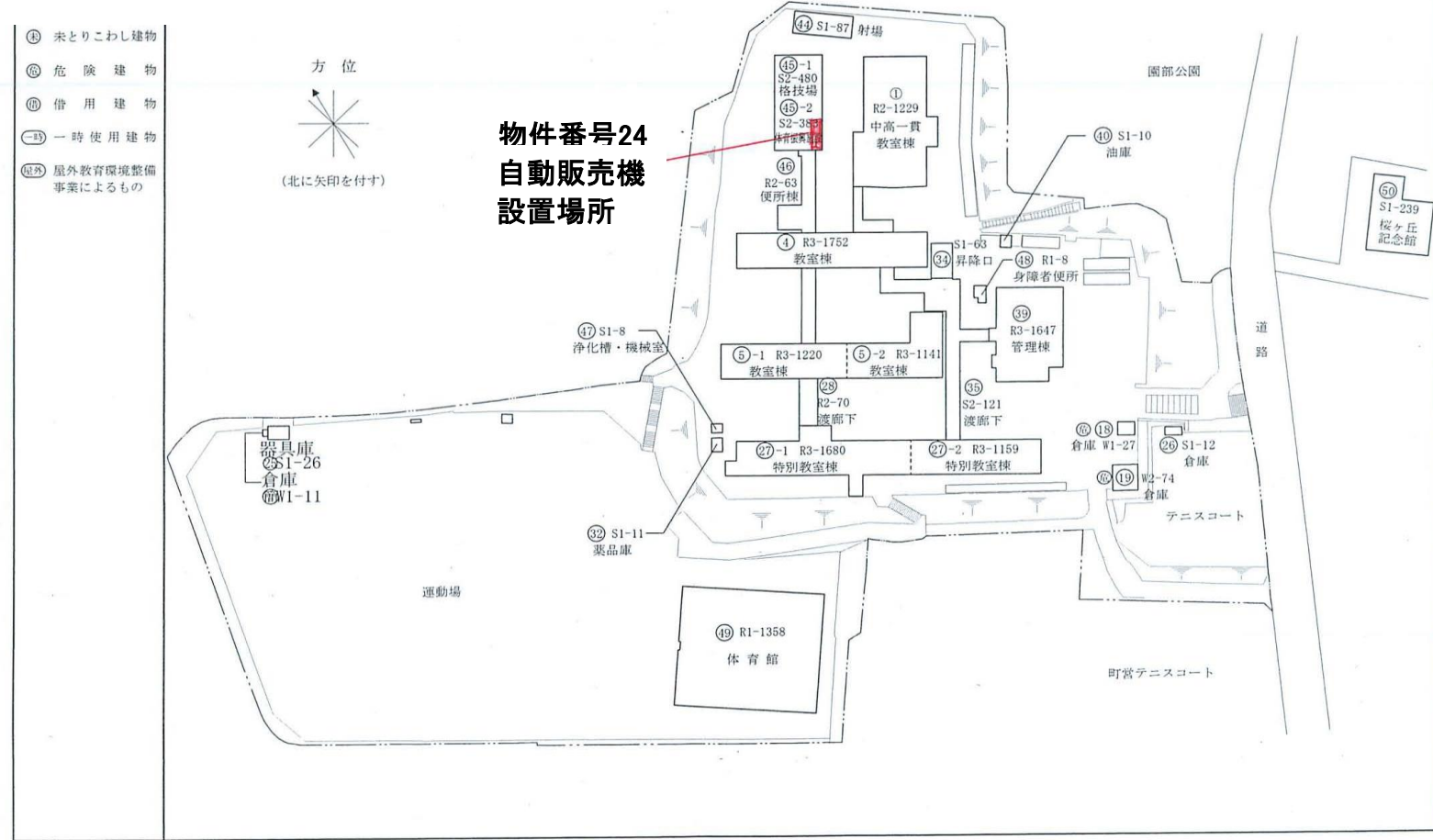
署庭

物件番号23
設置場所



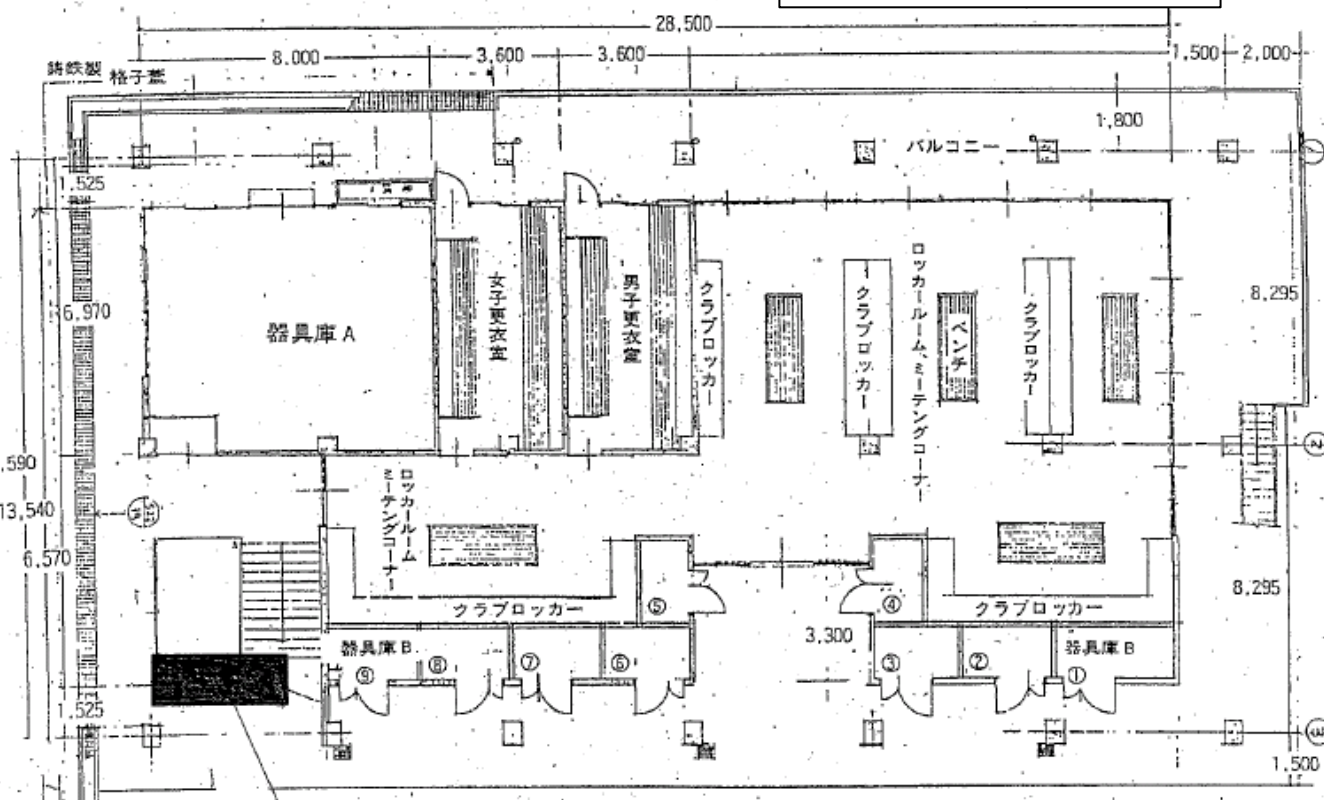
**【物件番号24】
京都府立園部高等学校**

施設の配置図	縮尺	1/1500	学校名	園部高等学校	調査年度	(市町村)	(学校)	整理番号	798
	尺	0 10 20 30 40 50 m			2	6	4	0	1
					5	7	0	9	



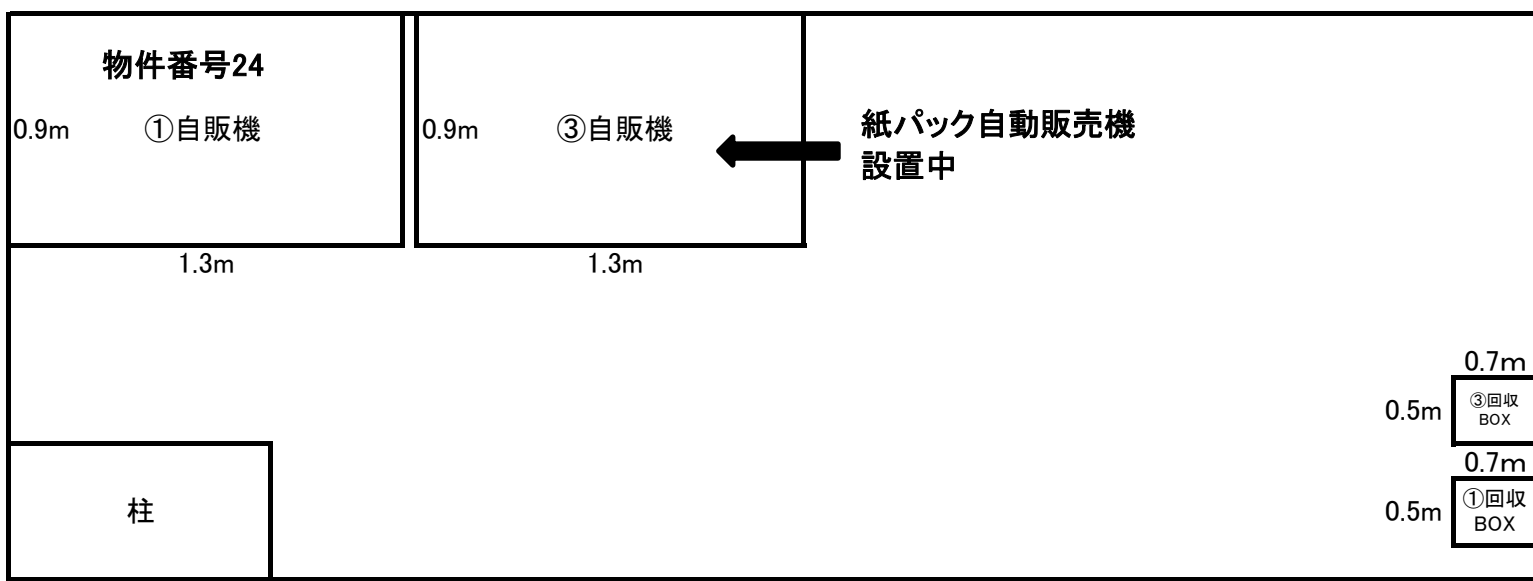
体育振興施設 平面図 (1階)

拡大図

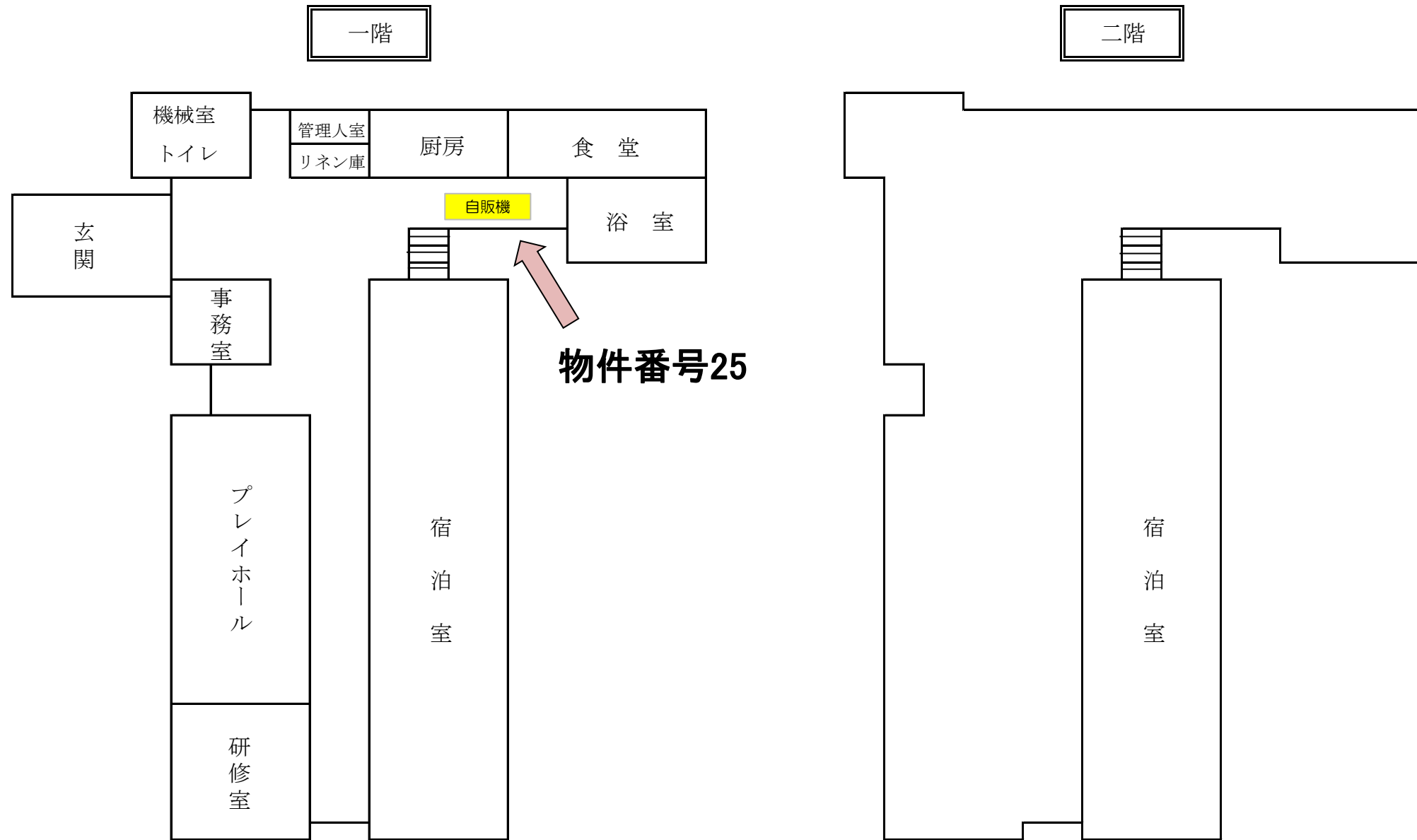


※ 物件番号24

※



【物件番号25】 京都府立るり溪少年自然の家



自動販売機設置箇所 【物件番号26】京都府立農芸高等学校

物件番号26

