

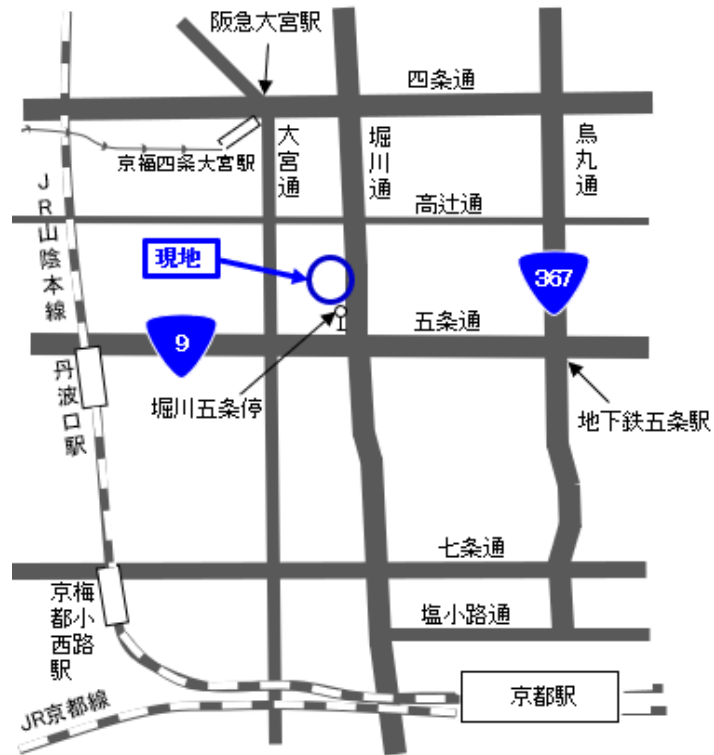
## 物件調書

所在地	京都市下京区猪熊通五条上る柿本町568番・569番合併、京都市下京区堀川通松原下る橋橋町2番					
1 土地の概要						
面積	登記	2,236.20㎡	地目	登記	宅地	
	実測	2,236.20㎡		現況	宅地	
接面道路の状況	東側 府道 幅員約50m 舗装有 歩道有 高低差 ほぼ等高 (建築基準法第42条第1項第1号の道路) 西側 市道 幅員約5.4m 舗装有 歩道無 高低差 ほぼ等高 (建築基準法第42条第1項第3号の道路)					
地勢等	形状:東西に細長い不整形地 地勢:概ね平坦					
法令等による制限	都市計画区域	都市計画区域内		区域区分	市街化区域	
	用途地域	商業地域				
	建蔽率	80%	容積率	700%		
	高度規制	31m第1種高度地区		防火指定	準防火地域(一部防火地域)	
	その他の規制	市街地型美観形成地区(一部沿道型美観地区(都心部幹線地区)) 屋外広告物規制 第5種地域(一部沿道型第5種地域) 遠景デザイン保全区域 都心部駐車場整備地区 周知の埋蔵文化財包蔵地(平安京跡、烏丸綾小路遺跡《特別一般遺跡》)				
私道の負担等に関する事項	負担の有無	無	負担の内容			
供給処理施設状況		利用可能な施設	配管等の状況	事業所名号		
	電気	関西電力	前面道路架空ケーブル有	関西電力(株)コールセンター 0800-777-8810		
	ガス	大阪ガス	東側道路配管 有 300mm 引込管 無 西側道路配管 有 300mm 引込管 有 25mm	大阪ガスネットワーク(株) 導管情報センター (06)-6202-2141		
	上水道	市営水道	東側道路配管 有 150mm 取付管 無 西側道路配管 有 150mm 取付管 有 20mm	京都市上下水道局水道部 南部給水工事課 (075)-672-3507		
	下水道	公共下水	東側道路配管 有 300mm 取付管 有 150mm 西側道路配管 有 300mm 取付管 有 150mm	京都市上下水道局下水道部 みなみ下水道管路管理センター (075)-672-7787		
現地までの交通機関	鉄道	阪急京都本線 大宮駅の南方 道路距離 約800m 徒歩 約10分 地下鉄烏丸線 五条駅の北西方 道路距離 約900m 徒歩 約11分 JR山陰本線 丹波口駅の北東方 道路距離 約1.2km 徒歩 約15分				
	バス	京都市バス 堀川五条停の北方 道路距離 約160m 徒歩 約2分				
公共施設	区役所	下京区役所 物件の南方 道路距離 約1.6km 徒歩 約20分				
	小学校	下京雅小学校 物件の東方 道路距離 約190m 徒歩 約2分				
	中学校	下京中学校 物件の南東方 道路距離 約950m 徒歩 約12分				

## 備考

- 1 京都市下京区猪熊通五条上る柿本町568番・569番合併 登記:1,978.28㎡(実測:1,978.28㎡)  
京都市下京区堀川通松原下る橋橋町2番 登記:257.92㎡(実測:257.92㎡)  
2筆計 登記2,236.20㎡、実測2,236.20㎡
- 2 本物件の境界は確定されています。
- 3 本物件は従前、南側件外土地(柿本町690番ほか 登記上の所有者:大蔵省)と一体になり、堀川警察署の敷地として利用されていましたが、同署は中京署及び下京署(元五条署)に再編され、平成24年春に用途廃止となっています。  
本物件上に存した建物(RC造6階建 昭和38年3月新築 警察署本館ほか)は、令和3年11月に取壊され、以降、土地は未利用の状態です。
- 4 本物件には隣接する国有地(京都財務事務所所管)の圍繞地が存しており、維持管理に係る通行を認めています。
- 5 法令等による制限として、東側府道(堀川通)道路境界より11mまでは防火地域、同界より30mまでは沿道型美観地区(都心部幹線地区)及び屋外広告物規制(沿道型第5種地域)の指定を受けます。
- 6 上水道の利用に当たっては、工事及び加入金等の支払いが必要になる場合があります。  
(お問合せ先:京都市上下水道局水道部南部給水工事課 TEL(075)-672-3507)
- 7 下水道の利用に当たっては、工事及び負担金の支払いが必要になる場合があります。  
(お問合せ先:京都市上下水道局下水道部みなみ下水道管路管理センター TEL(075)-672-7787)
- 8 物件地は埋蔵文化財包蔵地内に存するため、公共事業を除く開発工事等に当たっては、文化財保護法に基づく届出を要し、調査内容の指示(慎重工事、立会調査、試掘調査、発掘調査)が行われる可能性があります。  
(お問合せ先:京都市文化市民局文化財保護課 TEL(075)-222-3130)
- 9 本物件は、地盤調査、土壌汚染調査及び地下埋設物調査を行っておりません。
- 10 京都府マルチハザード情報提供システムにおける水害ハザードマップにおいて、浸水想定区域の記載があります。  
(お問合せ先:京都府危機管理部災害対策課 TEL(075)-414-4475、京都市防災危機管理室 TEL(075)-222-3210)
- 11 物件地の南西側に近接して関西電力下京変電所施設があります。また、西側は市道を介して妙恵会総墓地があります。
- 12 物件地内の構築物、残存物を含め、あくまで現状有姿での引き渡しであることに留意してください。
- 13 借受人等は、上記の記載事項を含め、隣接所有者、近隣者又は関係機関等と協議が必要な場合はすべて借受人等が行い、京都府は協議又は協議の結果について一切関与いたしません。

# 位置図



【拡大図】



明 細 図

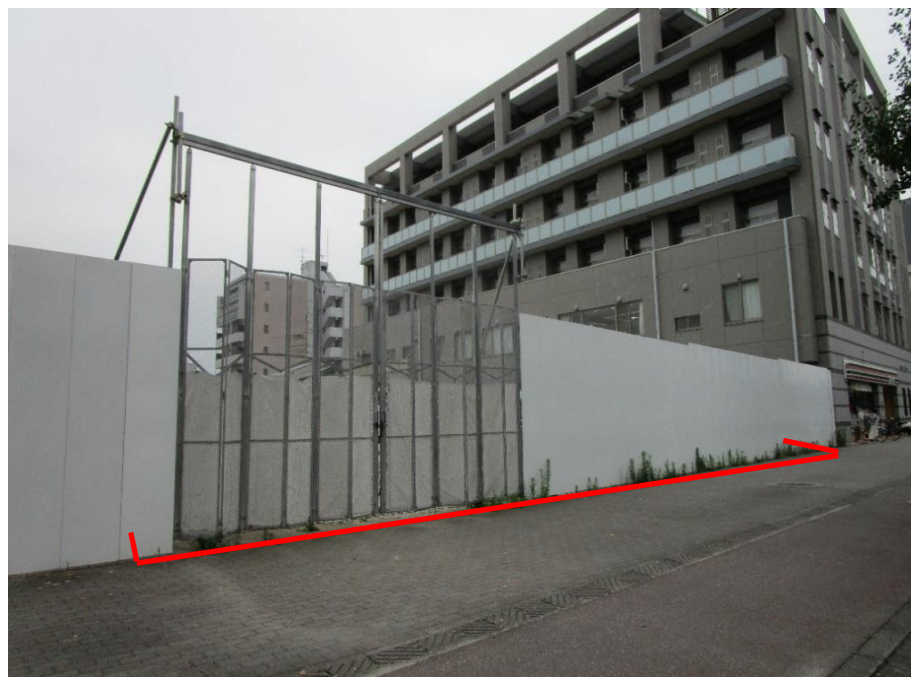


註:縮尺は変更しています

# 物件状況



物件地内東側より撮影



南東側より撮影

註:赤線は、土地の範囲を示す目安であり、境界と完全に一致しているものではありません。

# 物件状況



南東側より撮影



南西側より撮影

註:赤線は、土地の範囲を示す目安であり、境界と完全に一致しているものではありません。