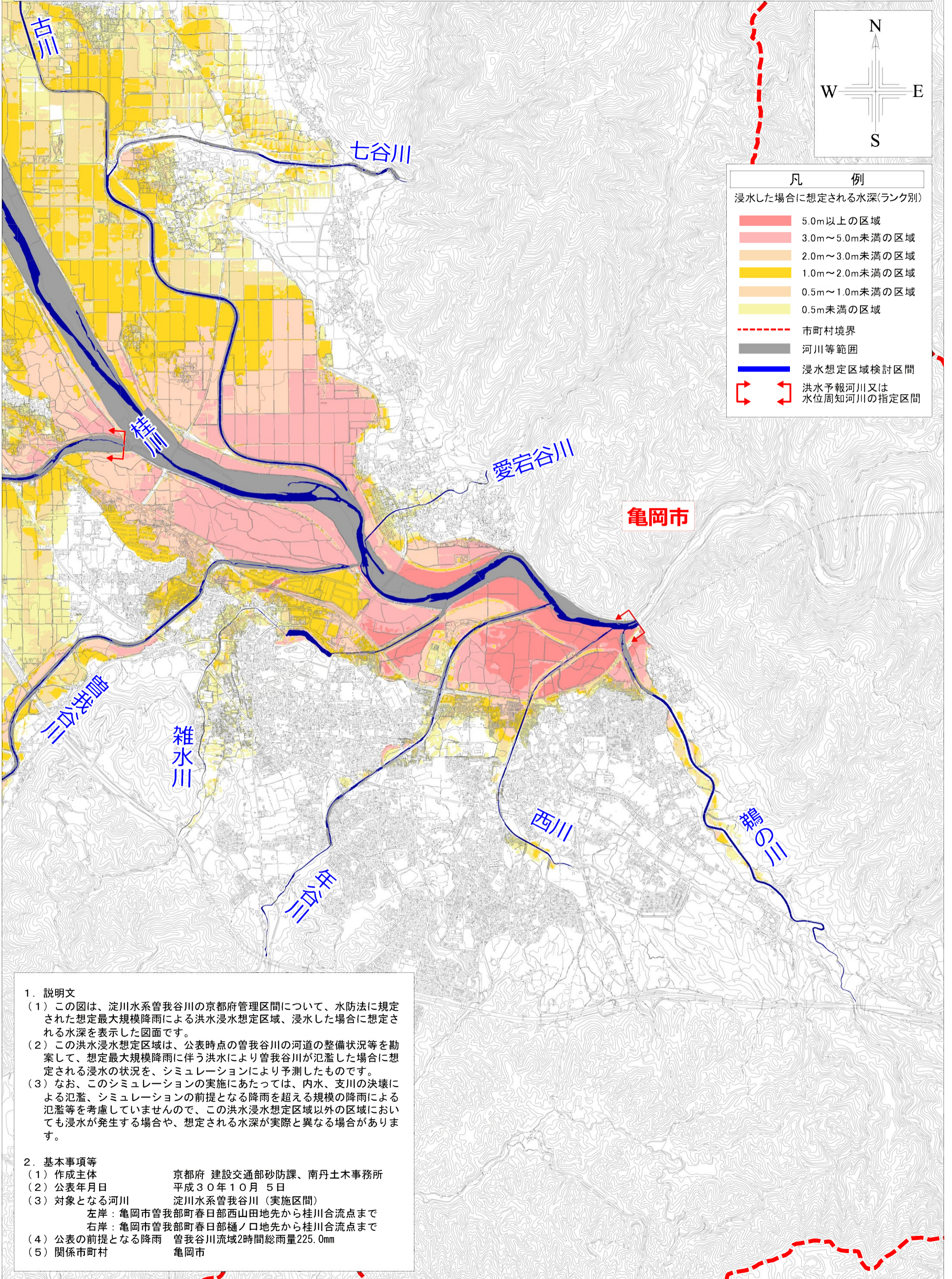


淀川水系 曾我谷川 洪水浸水想定区域図（想定最大規模）【拡大図】 図郭番号 5



1. 説明文

- (1) この図は、淀川水系曾我谷川の京都府管理区間について、水防法に規定された想定最大規模降雨による洪水浸水想定区域、浸水した場合に想定される水深を表示した図面です。
- (2) この洪水浸水想定区域は、公表時点の曾我谷川の河道の整備状況等を勘案して、想定最大規模降雨に伴う洪水により曾我谷川が氾濫した場合に想定される浸水の状況を、シミュレーションにより予測したものです。
- (3) なお、このシミュレーションの実施にあたっては、内水、支川の決壊による氾濫、シミュレーションの前提となる降雨を超える規模の降雨による氾濫等を考慮していませんので、この洪水浸水想定区域以外の区域においても浸水が発生する場合や、想定される水深が実際と異なる場合があります。

2. 基本事項等

- (1) 作成主体 京都府 建設交通部砂防課、南丹土木事務所
- (2) 公表年月日 平成30年10月5日
- (3) 対象となる河川 淀川水系曾我谷川（実施区間）  
 左岸：亀岡市曾我部町春日部西山田地先から桂川合流点まで  
 右岸：亀岡市曾我部町春日部樋ノ口地先から桂川合流点まで
- (4) 公表の前提となる降雨 曾我谷川流域2時間総雨量225.0mm
- (5) 関係市町村 亀岡市