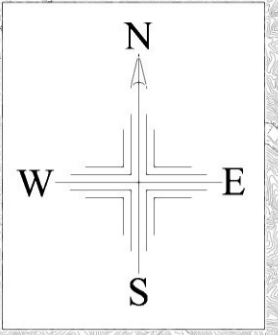
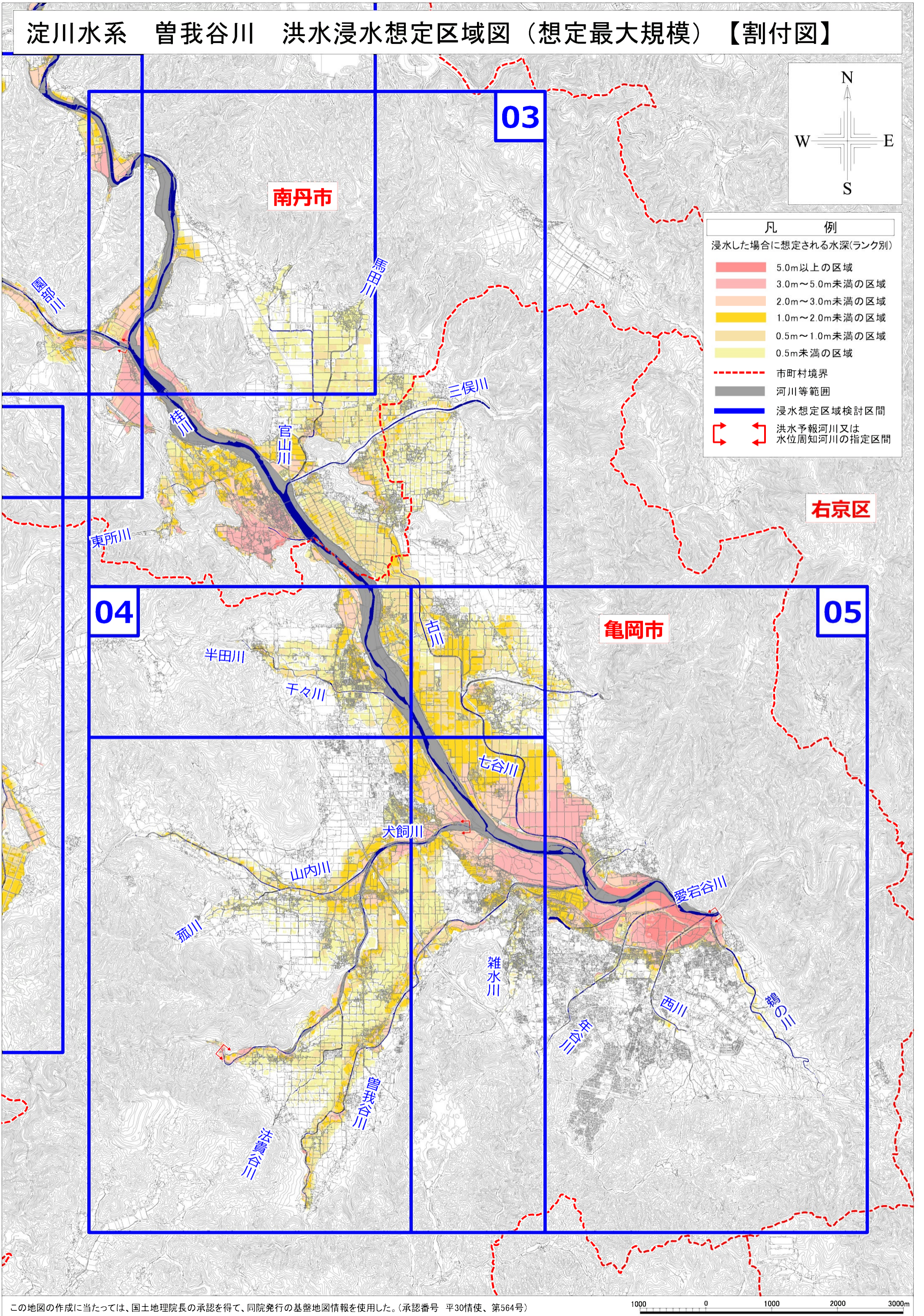


淀川水系 曾我谷川 洪水浸水想定区域図（想定最大規模）【割付図】



凡 例	
浸水した場合に想定される水深(ランク別)	
	5.0m以上の区域
	3.0m～5.0m未満の区域
	2.0m～3.0m未満の区域
	1.0m～2.0m未満の区域
	0.5m～1.0m未満の区域
	0.5m未満の区域
	市町村境界
	河川等範囲
	浸水想定区域検討区間
	洪水予報河川又は水位周知河川の指定区間