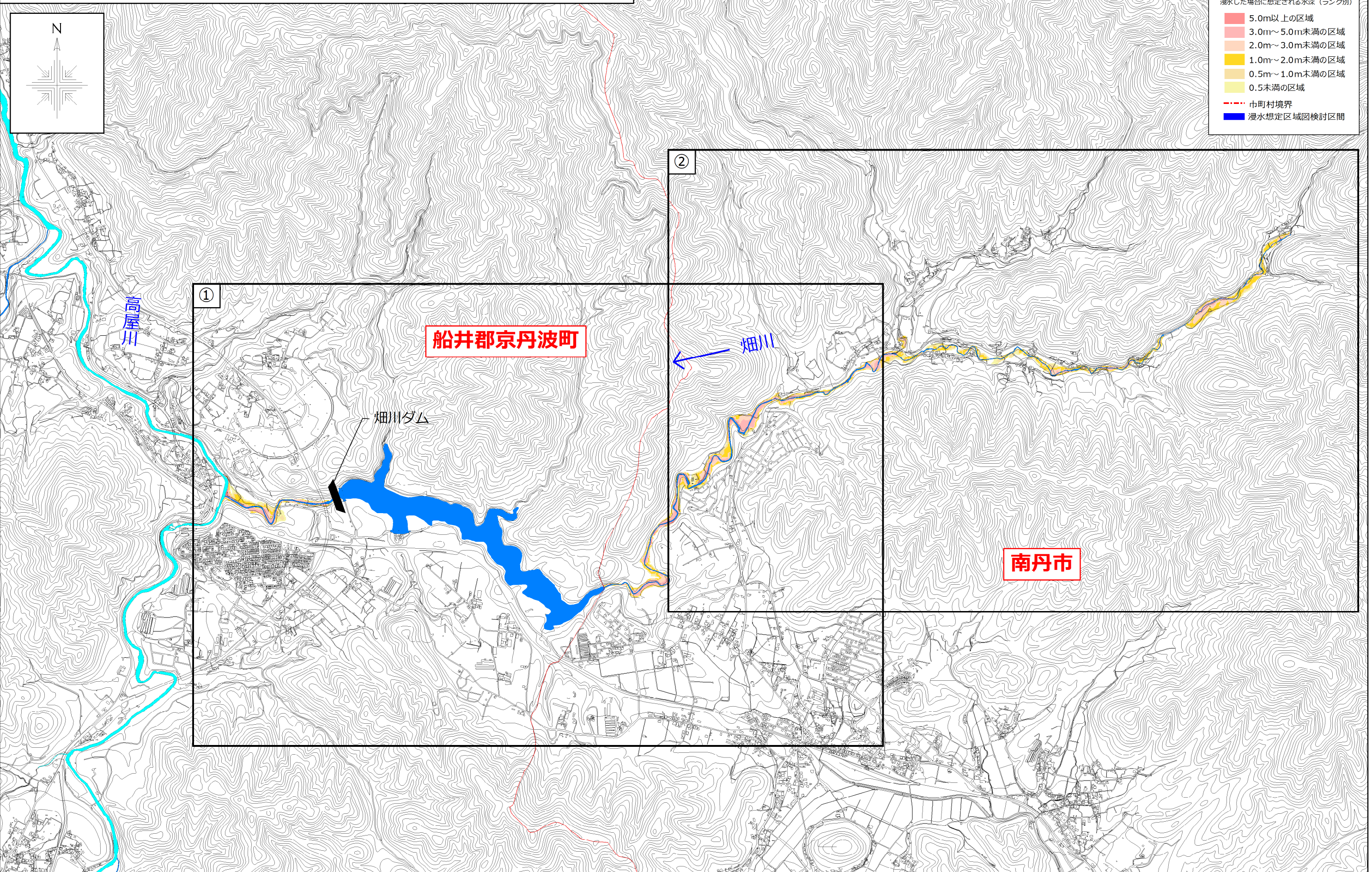


# 由良川水系 畑川 洪水浸水想定区域図全域 (図郭)



**凡例**

浸水した場合に想定される水深 (ランク別)

5.0m以上の区域
3.0m~5.0m未満の区域
2.0m~3.0m未満の区域
1.0m~2.0m未満の区域
0.5m~1.0m未満の区域
0.5未満の区域
--- 中町村境界
■ 浸水想定区域図検討区間