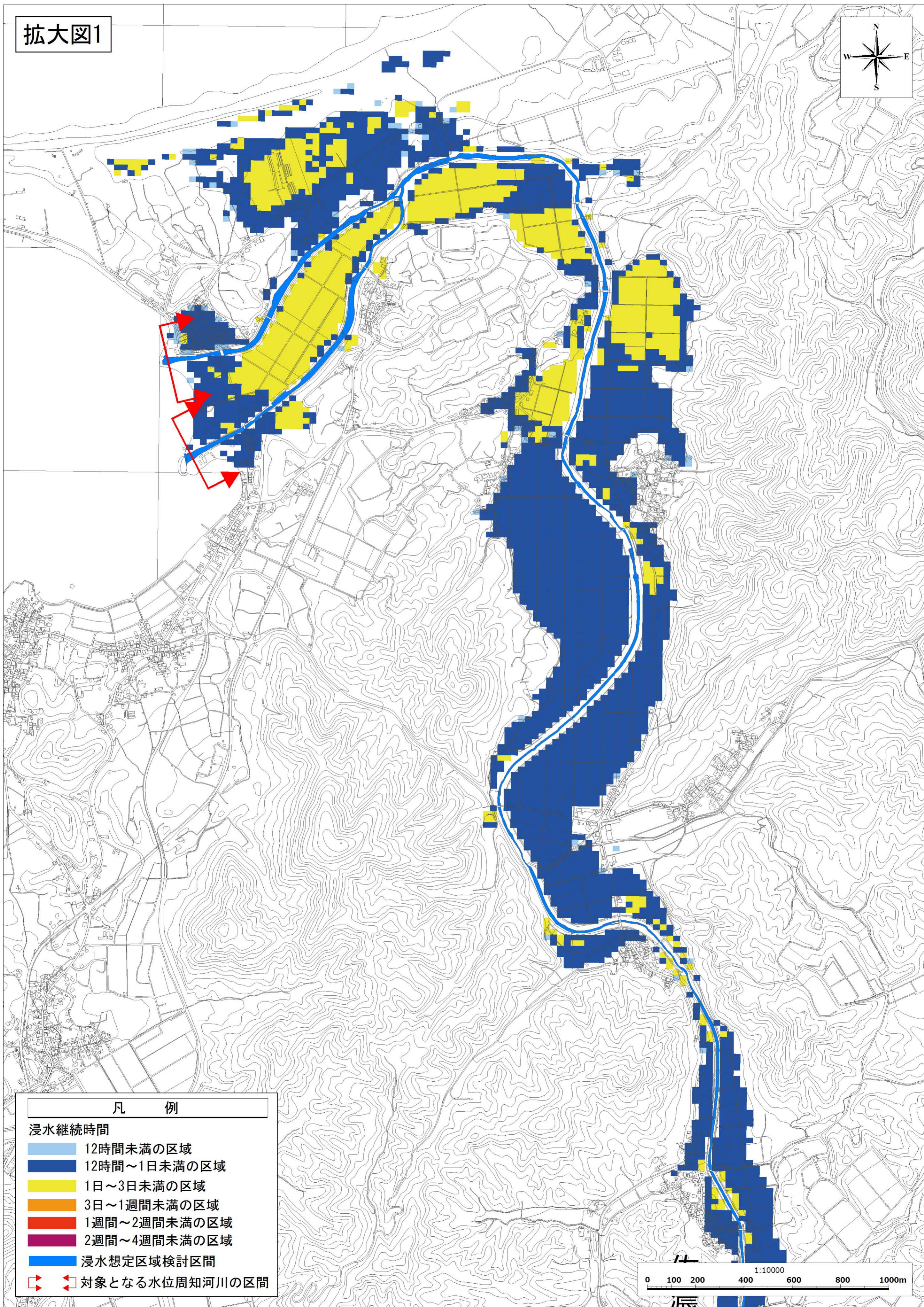
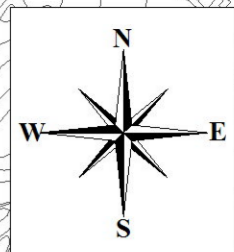


拡大図1



凡 例

浸水継続時間

- 12時間未満の区域
- 12時間～1日未満の区域
- 1日～3日未満の区域
- 3日～1週間未満の区域
- 1週間～2週間未満の区域
- 2週間～4週間未満の区域
- 浸水想定区域検討区間
- 対象となる水位周知河川の区間

1:10000
0 100 200 400 600 800 1000m