

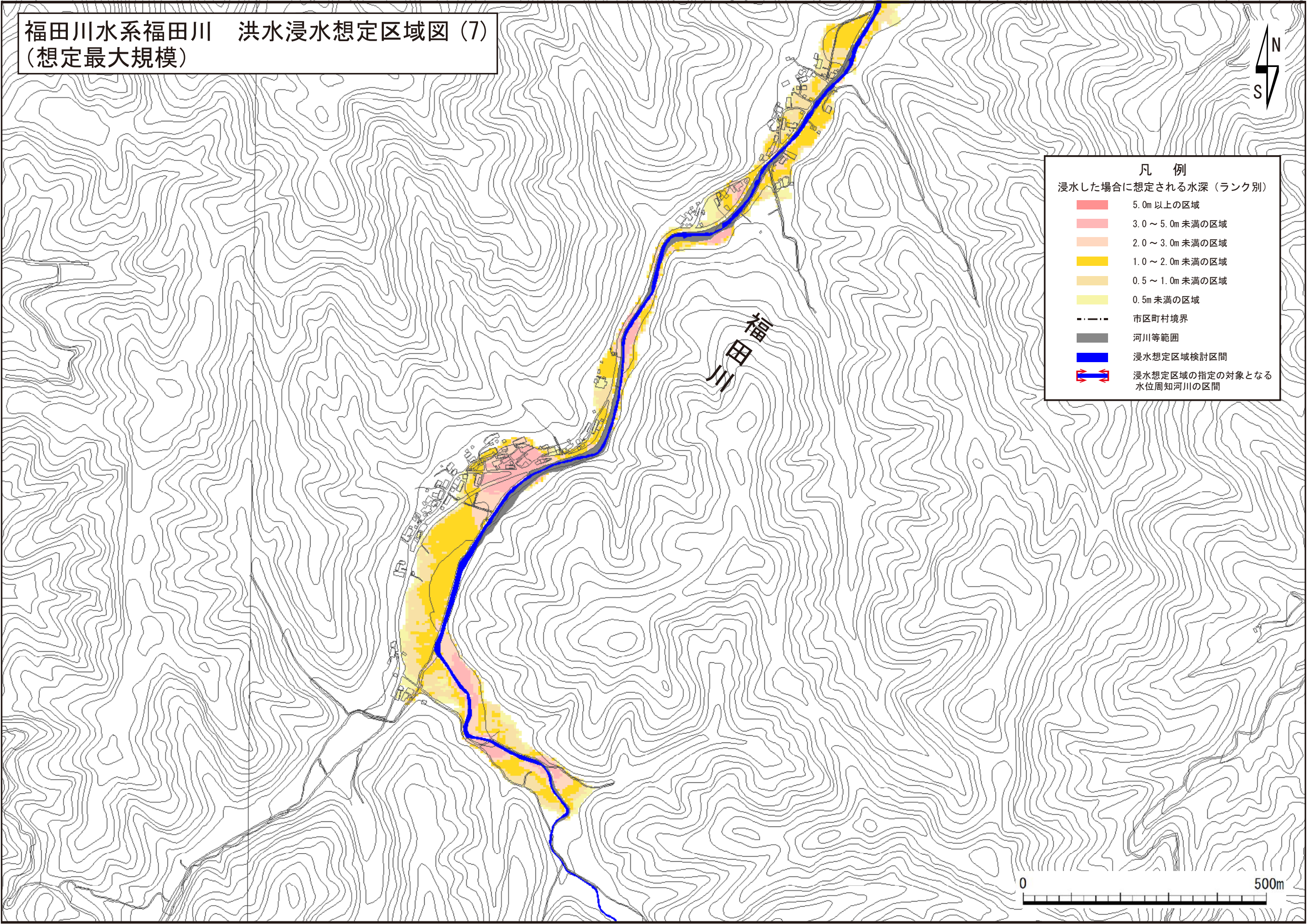
福田川水系福田川 洪水浸水想定区域図 (7)
(想定最大規模)



凡例

浸水した場合に想定される水深 (ランク別)

	5.0m 以上の区域
	3.0 ~ 5.0m 未満の区域
	2.0 ~ 3.0m 未満の区域
	1.0 ~ 2.0m 未満の区域
	0.5 ~ 1.0m 未満の区域
	0.5m 未満の区域
	市区町村境界
	河川等範囲
	浸水想定区域検討区間
	浸水想定区域の指定の対象となる 水位周知河川の区間



0 500m