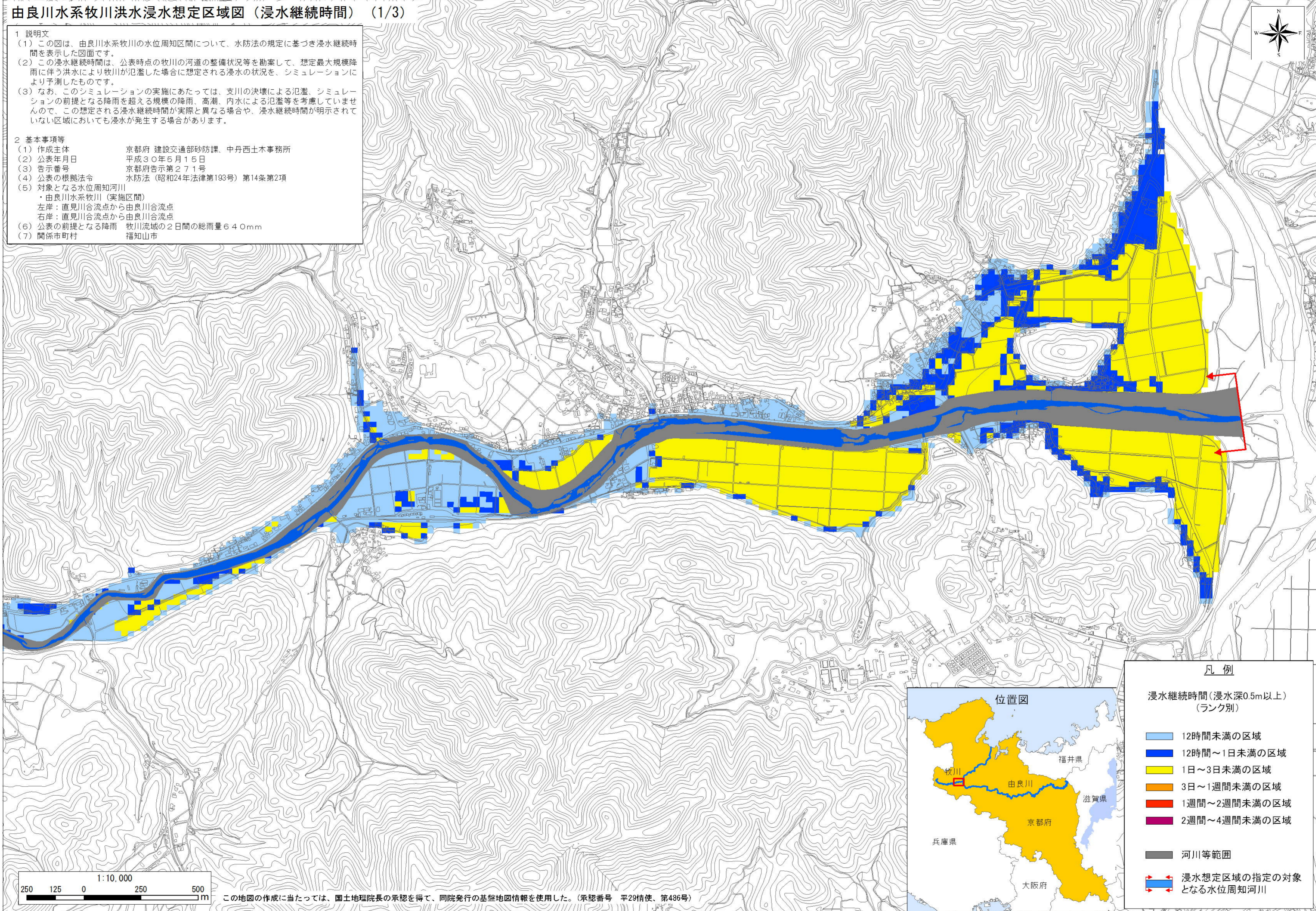


由良川水系牧川洪水浸水想定区域図（浸水継続時間）（1/3）

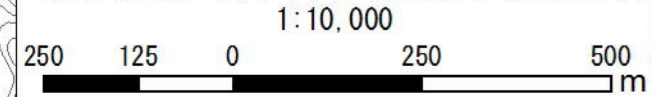
- 1 説明文**
- (1) この図は、由良川水系牧川の水位周知区間について、水防法の規定に基づき浸水継続時間を表示した図面です。
 - (2) この浸水継続時間は、公表時点の牧川の河道の整備状況等を勘案して、想定最大規模降雨に伴う洪水により牧川が氾濫した場合に想定される浸水の状況を、シミュレーションにより予測したものです。
 - (3) なお、このシミュレーションの実施にあたっては、支川の決壊による氾濫、シミュレーションの前提となる降雨を超える規模の降雨、高潮、内水による氾濫等を考慮していませんので、この想定される浸水継続時間が実際と異なる場合や、浸水継続時間が明示されていない区域においても浸水が発生する場合があります。
- 2 基本事項等**
- (1) 作成主体 京都府 建設交通部砂防課、中丹西土木事務所
 - (2) 公表年月日 平成30年5月15日
 - (3) 告示番号 京都府告示第271号
 - (4) 公表の根拠法令 水防法（昭和24年法律第193号）第14条第2項
 - (5) 対象となる水位周知河川
 - ・由良川水系牧川（実施区間）
 - 左岸：直見川合流点から由良川合流点
 - 右岸：直見川合流点から由良川合流点
 - (6) 公表の前提となる降雨 牧川流域の2日間の総雨量640mm
 - (7) 関係市町村 福知山市



凡例

浸水継続時間（浸水深0.5m以上）
（ランク別）

- 12時間未満の区域
- 12時間～1日未満の区域
- 1日～3日未満の区域
- 3日～1週間未満の区域
- 1週間～2週間未満の区域
- 2週間～4週間未満の区域
- 河川等範囲
- 浸水想定区域の指定の対象となる水位周知河川

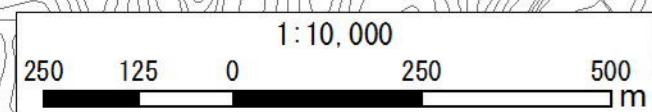
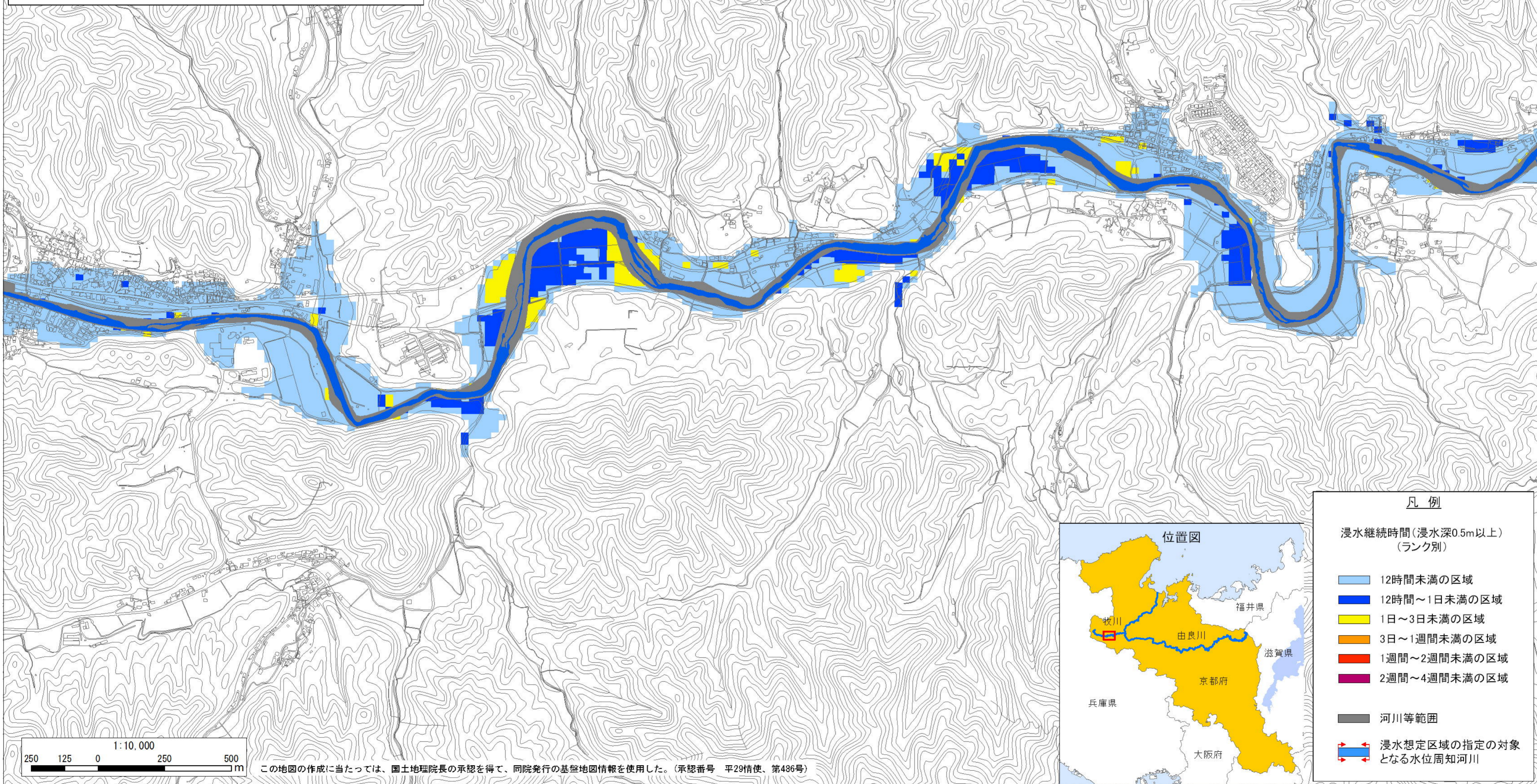


この地図の作成に当たっては、国土地理院長の承認を得て、同院発行の基礎地図情報を使用した。（承認番号 平29情使、第486号）

由良川水系牧川洪水浸水想定区域図（浸水継続時間）（2/3）



- 1 説明文**
- (1) この図は、由良川水系牧川の水位周知区間について、水防法の規定に基づき浸水継続時間を表示した図面です。
 - (2) この浸水継続時間は、公表時点の牧川の河道の整備状況等を勘案して、想定最大規模降雨に伴う洪水により牧川が氾濫した場合に想定される浸水の状況を、シミュレーションにより予測したものです。
 - (3) なお、このシミュレーションの実施にあたっては、支川の決壊による氾濫、シミュレーションの前提となる降雨を超える規模の降雨、高潮、内水による氾濫等を考慮していませんので、この想定される浸水継続時間が実際と異なる場合や、浸水継続時間が明示されていない区域においても浸水が発生する場合があります。
- 2 基本事項等**
- (1) 作成主体 京都府 建設交通部砂防課、中丹西土木事務所
 - (2) 公表年月日 平成30年5月15日
 - (3) 告示番号 京都府告示第271号
 - (4) 公表の根拠法令 水防法（昭和24年法律第193号）第14条第2項
 - (5) 対象となる水位周知河川
・由良川水系牧川（実施区間）
左岸：直見川合流点から由良川合流点
右岸：直見川合流点から由良川合流点
 - (6) 公表の前提となる降雨 牧川流域の2日間の総雨量640mm
 - (7) 関係市町村 福知山市



この地図の作成に当たっては、国土地理院長の承認を得て、同院発行の基盤地図情報を使用した。（承認番号 平29情使、第486号）

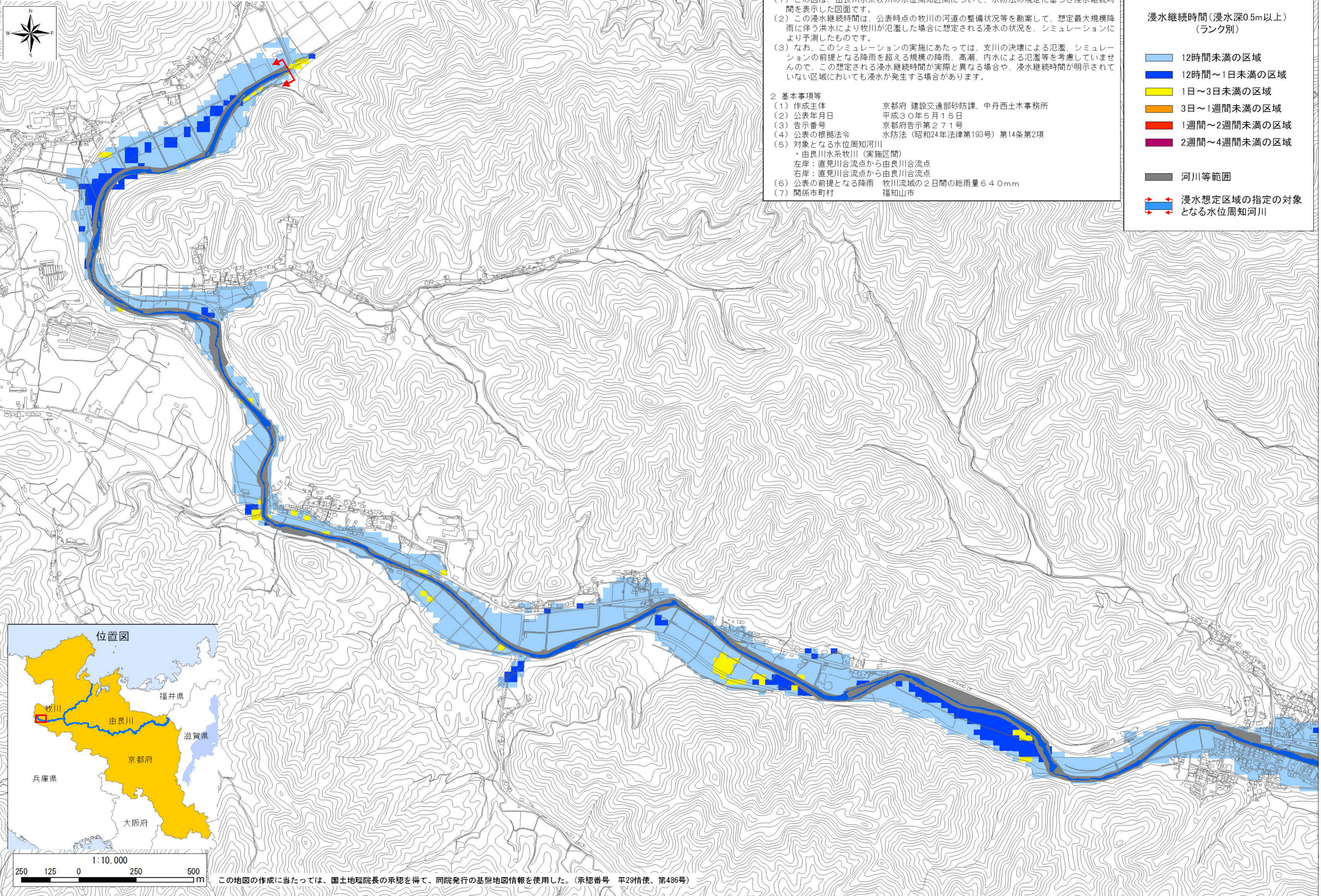
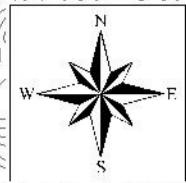


凡例

浸水継続時間（浸水深0.5m以上）
（ランク別）

	12時間未満の区域
	12時間～1日未満の区域
	1日～3日未満の区域
	3日～1週間未満の区域
	1週間～2週間未満の区域
	2週間～4週間未満の区域
	河川等範囲
	浸水想定区域の指定の対象となる水位周知河川

由良川水系牧川洪水浸水想定区域図（浸水継続時間）（3/3）

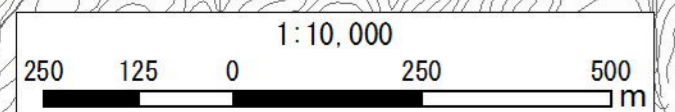


- 1 説明文
- (1) この図は、由良川水系牧川の水位周知区間について、水防法の規定に基づき浸水継続時間を表示した図面です。
 - (2) この浸水継続時間は、公表時点の牧川の河道の整備状況等を勘案して、想定最大規模降雨に伴う洪水により牧川が氾濫した場合に想定される浸水の状況を、シミュレーションにより予測したものです。
 - (3) なお、このシミュレーションの実施にあたっては、支川の決壊による氾濫、シミュレーションの前提となる降雨を超える規模の降雨、高潮、内水による氾濫等を考慮していませんので、この想定される浸水継続時間が実際と異なる場合や、浸水継続時間が明示されていない区域においても浸水が発生する場合があります。
- 2 基本事項等
- (1) 作成主体 京都府 建設交通部砂防課、中丹西土木事務所
 - (2) 公表年月日 平成30年5月15日
 - (3) 告示番号 京都府告示第271号
 - (4) 公表の根拠法令 水防法（昭和24年法律第193号）第14条第2項
 - (5) 対象となる水位周知河川
・由良川水系牧川（実施区間）
左岸：直見川合流点から由良川合流点
右岸：直見川合流点から由良川合流点
 - (6) 公表の前提となる降雨 牧川流域の2日間の総雨量64.0mm
 - (7) 関係市町村 福知山市

凡例

浸水継続時間（浸水深0.5m以上）
（ランク別）

12時間未満の区域
12時間～1日未満の区域
1日～3日未満の区域
3日～1週間未満の区域
1週間～2週間未満の区域
2週間～4週間未満の区域
河川等範囲
浸水想定区域の指定の対象となる水位周知河川



この地図の作成にあたっては、国土地理院長の承認を得て、同院発行の基盤地図情報を使用した。（承認番号 平29情使、第486号）