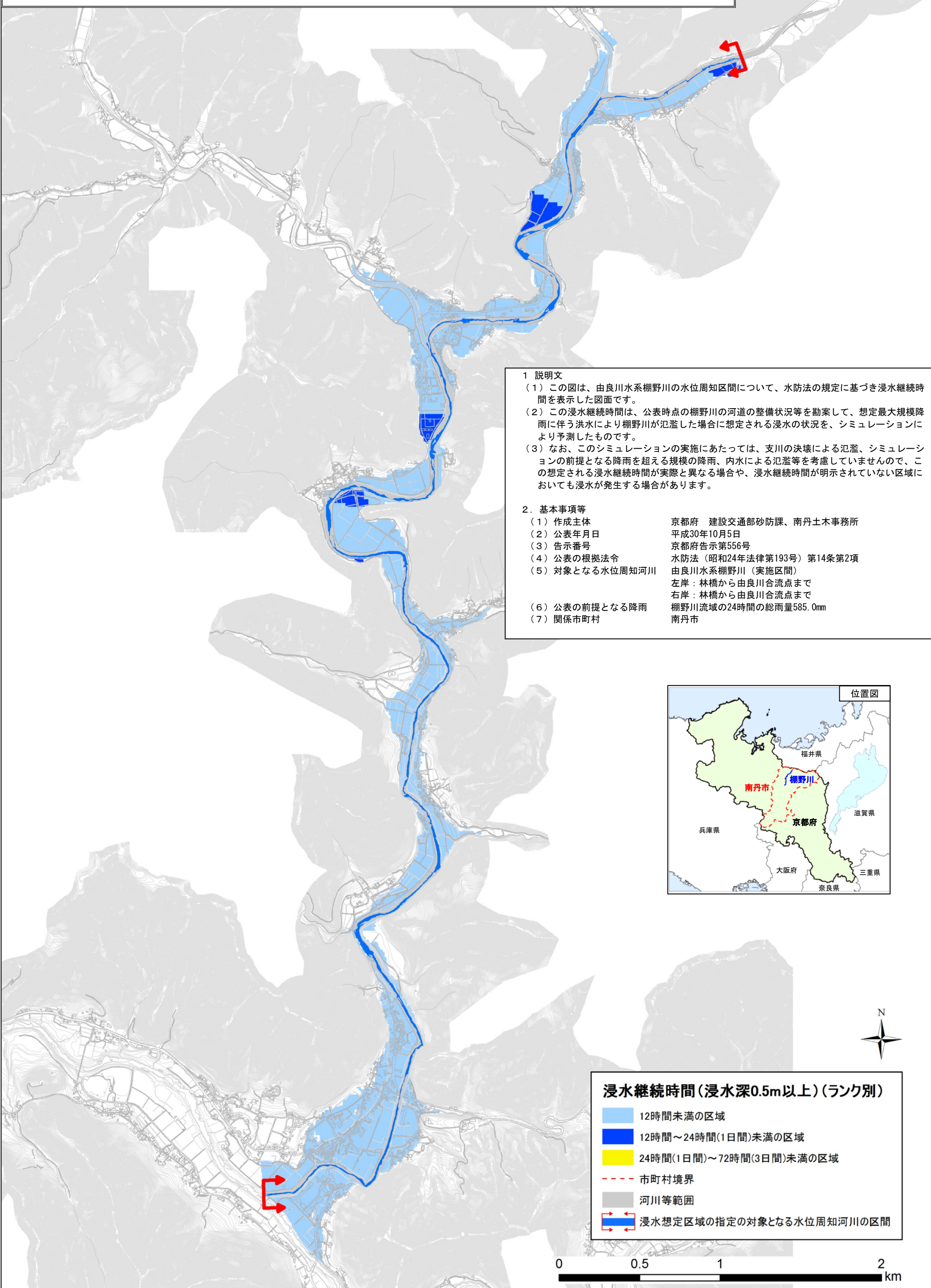


# 由良川水系棚野川 洪水浸水想定区域図（浸水継続時間）



**1 説明文**

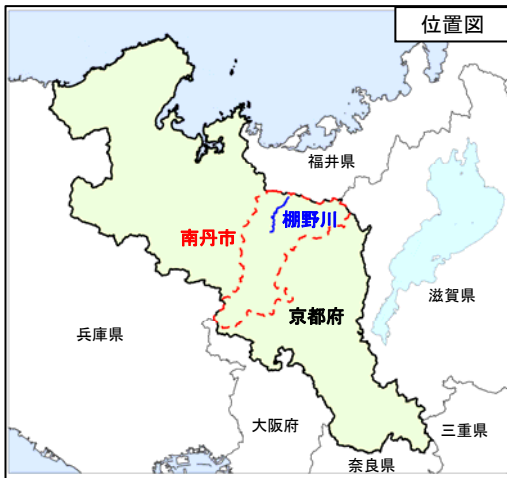
(1) この図は、由良川水系棚野川の水位周知区間について、水防法の規定に基づき浸水継続時間を表示した図面です。

(2) この浸水継続時間は、公表時点の棚野川の河道の整備状況等を勘案して、想定最大規模降雨に伴う洪水により棚野川が氾濫した場合に想定される浸水の状況を、シミュレーションにより予測したものです。

(3) なお、このシミュレーションの実施にあたっては、支川の決壊による氾濫、シミュレーションの前提となる降雨を超える規模の降雨、内水による氾濫等を考慮していませんので、この想定される浸水継続時間が実際と異なる場合や、浸水継続時間が明示されていない区域においても浸水が発生する場合があります。

**2. 基本事項等**

(1) 作成主体	京都府 建設交通部砂防課、南丹土木事務所
(2) 公表年月日	平成30年10月5日
(3) 告示番号	京都府告示第556号
(4) 公表の根拠法令	水防法（昭和24年法律第193号）第14条第2項
(5) 対象となる水位周知河川	由良川水系棚野川（実施区間） 左岸：林橋から由良川合流点まで 右岸：林橋から由良川合流点まで
(6) 公表の前提となる降雨	棚野川流域の24時間の総雨量585.0mm
(7) 関係市町村	南丹市



**浸水継続時間（浸水深0.5m以上）（ランク別）**

<span style="display:inline-block; width:15px; height:15px; background-color:lightblue; border:1px solid black;"></span>	12時間未満の区域
<span style="display:inline-block; width:15px; height:15px; background-color:darkblue; border:1px solid black;"></span>	12時間～24時間(1日間)未満の区域
<span style="display:inline-block; width:15px; height:15px; background-color:yellow; border:1px solid black;"></span>	24時間(1日間)～72時間(3日間)未満の区域
<span style="display:inline-block; width:15px; border-top:1px dashed black;"></span>	市町村境界
<span style="display:inline-block; width:15px; height:15px; background-color:gray; border:1px solid black;"></span>	河川等範囲
<span style="display:inline-block; width:15px; height:15px; background-color:blue; border:1px solid red;"></span>	浸水想定区域の指定の対象となる水位周知河川の区間

