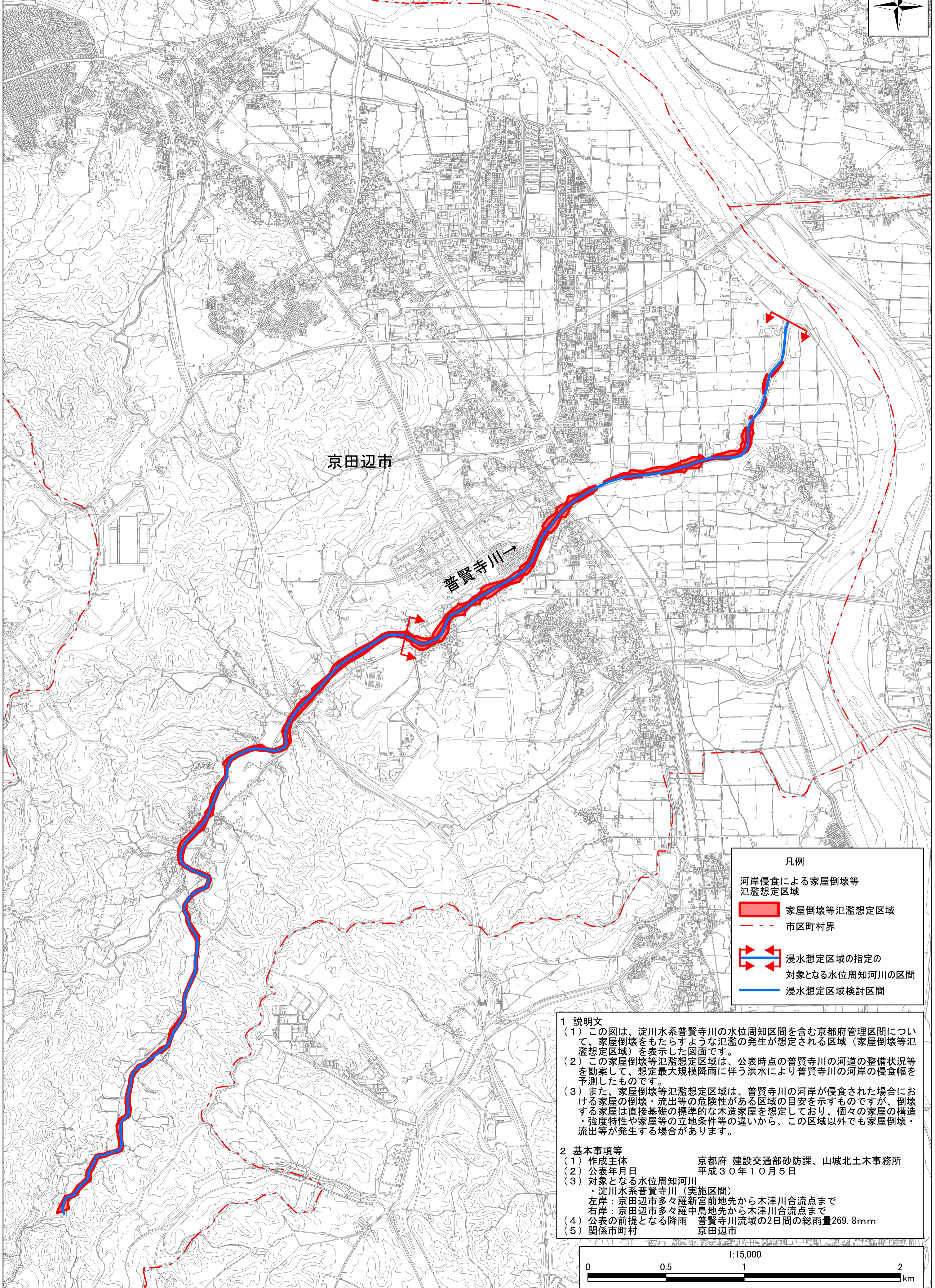
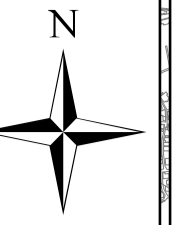


淀川水系普賢寺川 洪水浸水想定区域図(家屋等氾濫想定区域図(河岸侵食))

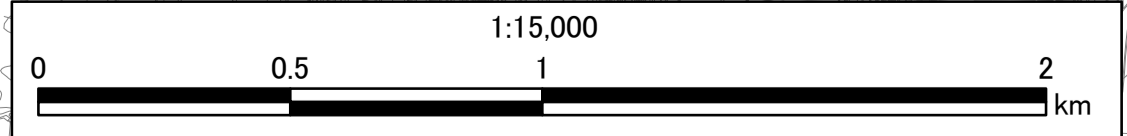


凡例

河岸侵食による家屋倒壊等
氾濫想定区域

- 家屋倒壊等氾濫想定区域
- - - 市区町村界
- ⇄ 浸水想定区域の指定の
対象となる水位周知河川の区間
- 浸水想定区域検討区間

- 1 説明文
- (1) この図は、淀川水系普賢寺川の水位周知区間を含む京都府管理区間について、家屋倒壊をもたらすような氾濫の発生が想定される区域（家屋倒壊等氾濫想定区域）を表示した図面です。
 - (2) この家屋倒壊等氾濫想定区域は、公表時点の普賢寺川の河道の整備状況等を勘案して、想定最大規模降雨に伴う洪水により普賢寺川の河岸の侵食幅を予測したものです。
 - (3) また、家屋倒壊等氾濫想定区域は、普賢寺川の河岸が侵食された場合における家屋の倒壊・流出等の危険性がある区域の目安を示すものですが、倒壊する家屋は直接基礎の標準的な木造家屋を想定しており、個々の家屋の構造・強度特性や家屋等の立地条件等の違いから、この区域以外でも家屋倒壊・流出等が発生する場合があります。
- 2 基本事項等
- (1) 作成主体 京都府 建設交通部砂防課、山城北土木事務所
 - (2) 公表年月日 平成30年10月5日
 - (3) 対象となる水位周知河川
・ 淀川水系普賢寺川（実施区間）
左岸：京田辺市多々羅新宮前地先から木津川合流点まで
右岸：京田辺市多々羅中島地先から木津川合流点まで
 - (4) 公表の前提となる降雨 普賢寺川流域の2日間の総雨量269.8mm
 - (5) 関係市町村 京田辺市



この地図は、京田辺市発行の都市計画基本図（縮尺1/2,500）を参考にし、作成したものです。