

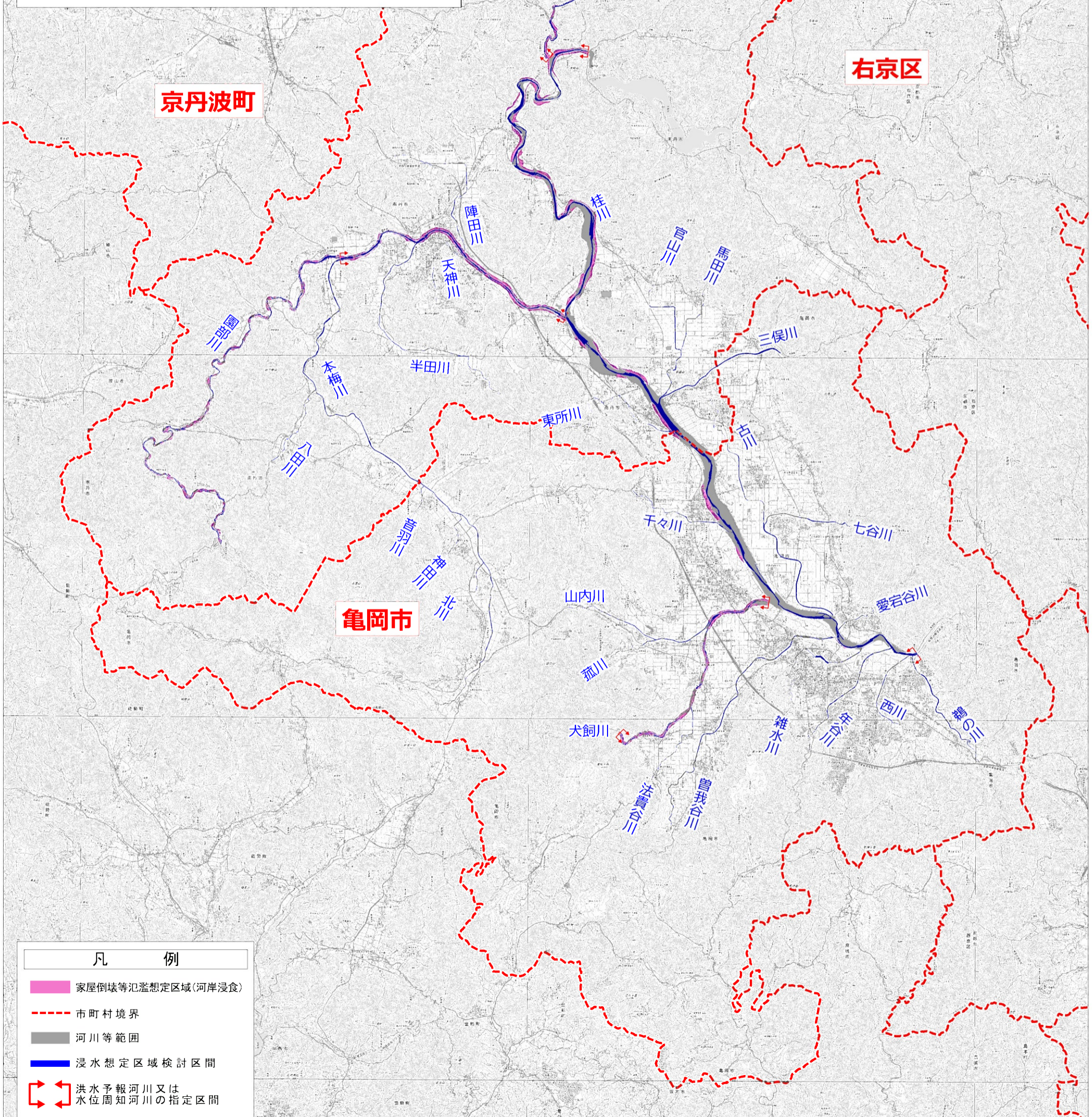
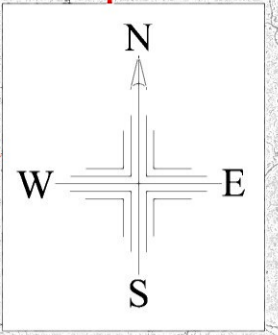
淀川水系 桂川 洪水浸水想定区域図（家屋倒壊等氾濫想定区域（河岸浸食））【全体図】

1 説明文

- (1) この図は、淀川水系桂川の洪水予報区間について、家屋倒壊をもたらすような氾濫の発生が想定される区域（家屋倒壊等氾濫想定区域）を表示した図面です。
- (2) この家屋倒壊等氾濫想定区域は、公表時点の桂川の河道の整備状況等を勘案して、想定最大規模降雨に伴う洪水により桂川の河岸の侵食幅を予測したものです。
- (3) また、家屋倒壊等氾濫想定区域は、桂川の河岸が侵食された場合における家屋の倒壊・流出等の危険性がある区域の目安を示すものですが、倒壊する家屋は直接基礎の標準的な木造家屋を想定しており、個々の家屋の構造・強度特性や家屋等の立地条件等の違いから、この区域以外でも家屋倒壊・流出等が発生する場合があります。

2 基本事項等

- (1) 作成主体 京都府 建設交通部砂防課、南丹土木事務所
- (2) 公表年月日 平成30年10月5日
- (3) 対象となる洪水予報河川
・淀川水系桂川（実施区間）
左岸：南丹市日吉町中大向9番地1地先（直轄管理区域界）から亀岡市保津町立岩1番地2地先
右岸：南丹市日吉町中五味向5番地先（直轄管理区域界）から亀岡市篠町山本下太田20番地先
- (4) 公表の前提となる降雨 桂川流域24時間の総雨量394mm（ピーク付近9時間で300mm）
- (5) 関係市町村 亀岡市、南丹市



凡 例	
	家屋倒壊等氾濫想定区域(河岸浸食)
	市町村境界
	河川等範囲
	浸水想定区域検討区間
	洪水予報河川又は水位周知河川の指定区間