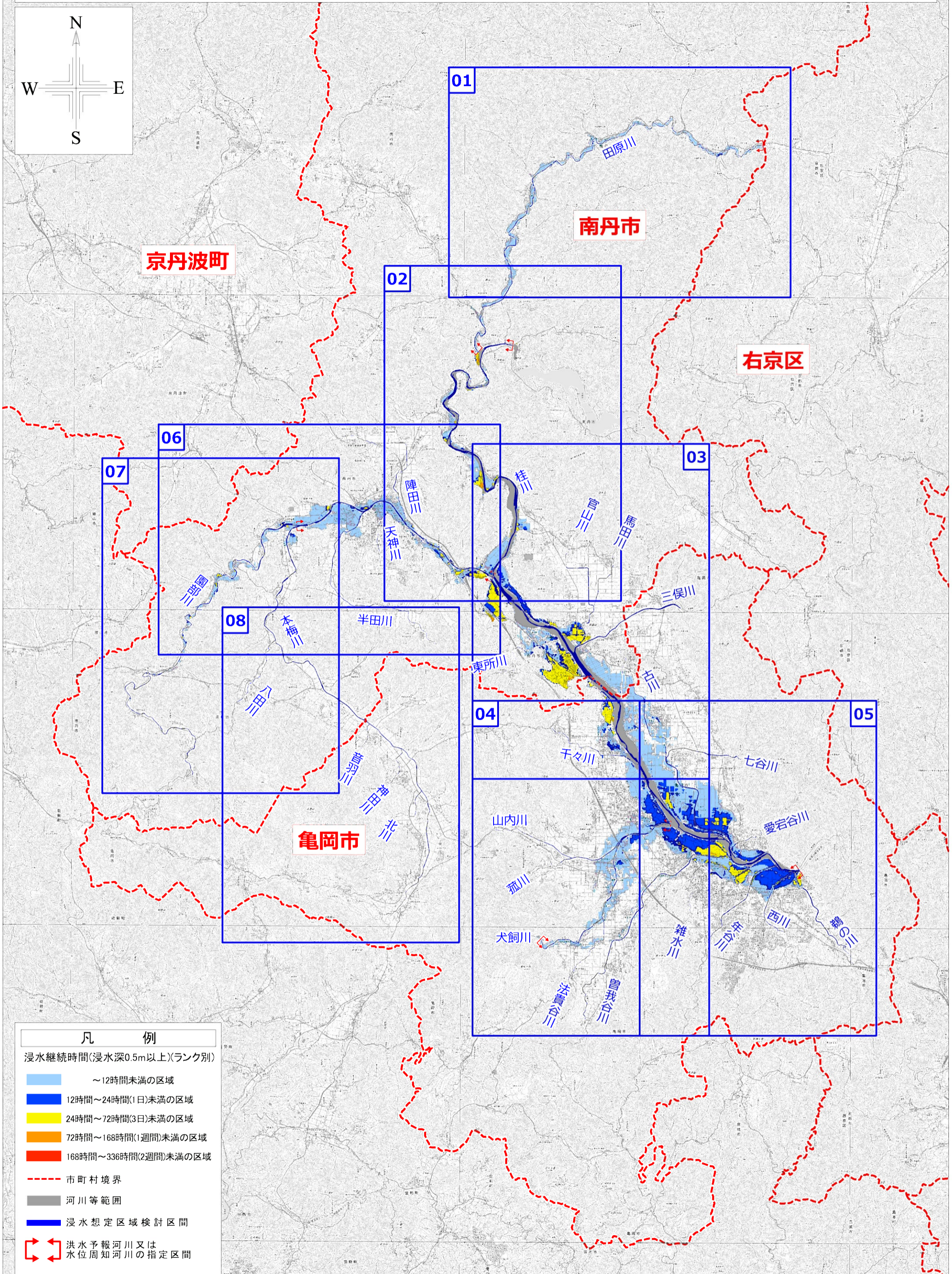
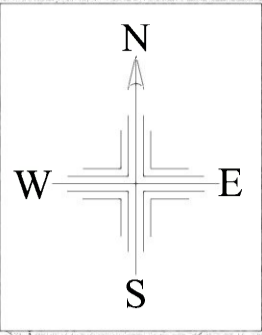


淀川水系 桂川 洪水浸水想定区域図（浸水継続時間）【割付図】



凡 例

浸水継続時間(浸水深0.5m以上)(ランク別)

- ~12時間未満の区域
- 12時間~24時間(1日)未満の区域
- 24時間~72時間(3日)未満の区域
- 72時間~168時間(1週間)未満の区域
- 168時間~336時間(2週間)未満の区域

- 市町村境界
- 河川等範囲
- 浸水想定区域検討区間
- 洪水予報河川又は水位周知河川の指定区間

この地図の作成に当たっては、国土地理院長の承認を得て、同院発行の基盤地図情報を使用した。(承認番号 平30情使、第564号)

