

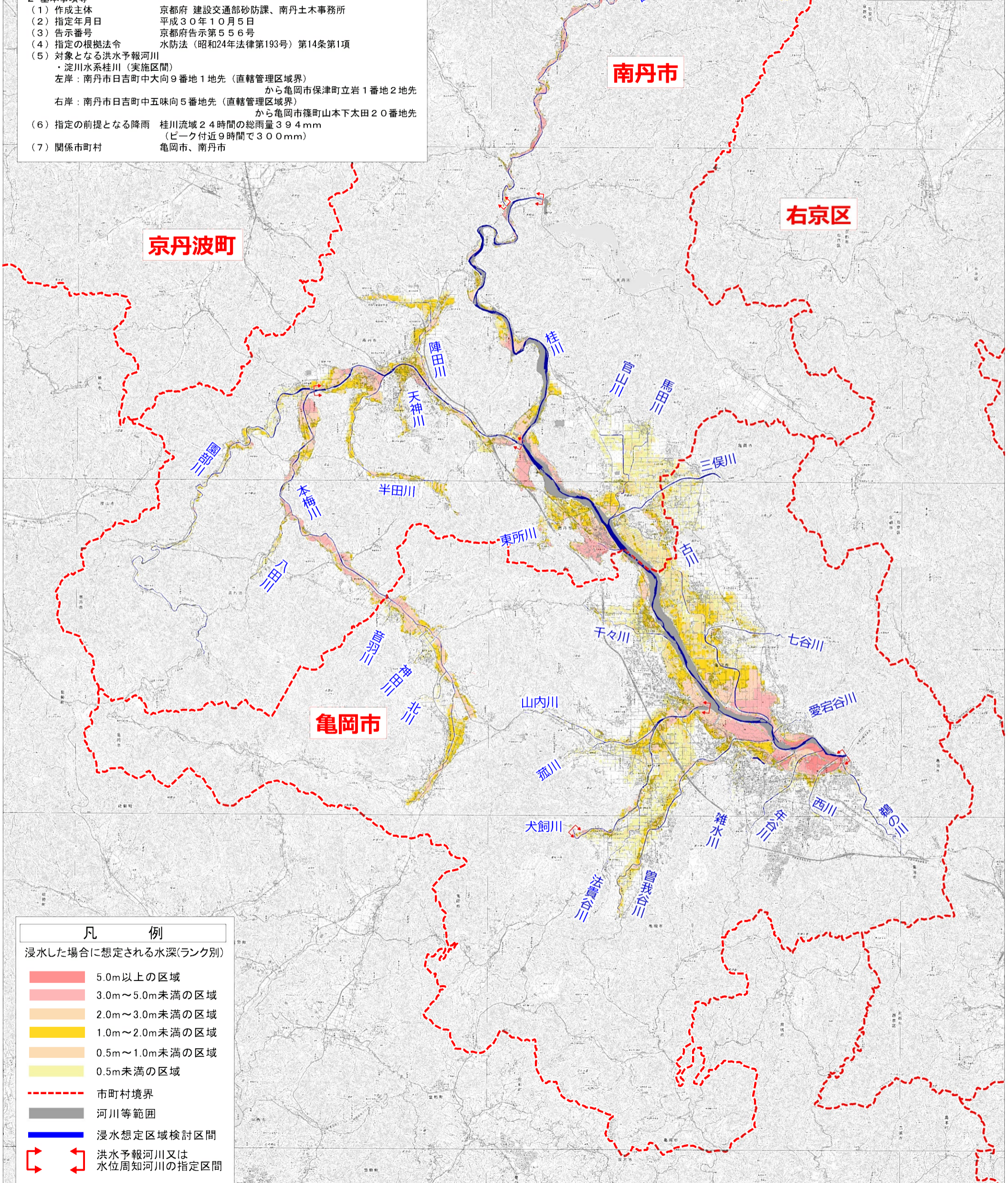
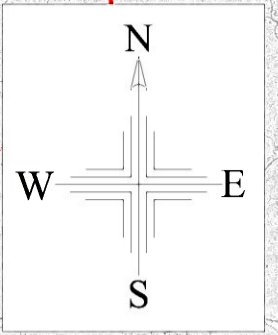
# 淀川水系 桂川 洪水浸水想定区域図（想定最大規模）【全体図】

## 1 説明文

- (1) この図は、淀川水系桂川の洪水予報区間について、水防法の規定により指定された想定最大規模降雨による洪水浸水想定区域、浸水した場合に想定される水深を表示した図面です。
- (2) この洪水浸水想定区域は、指定時点の桂川の河道の整備状況を勘案して、想定最大規模降雨に伴う洪水により桂川が氾濫した場合に想定される浸水の状況を、シミュレーションにより予測したものです。
- (3) なお、このシミュレーションの実施にあたっては、支川の決壊による氾濫、シミュレーションの前提となる降雨を超える規模の降雨、内水による氾濫等を考慮していませんので、この洪水浸水想定区域に指定されていない区域においても浸水が発生する場合があります、想定される水深が実際と異なる場合があります。

## 2 基本事項等

- (1) 作成主体 京都府 建設交通部砂防課、南丹土木事務所
- (2) 指定年月日 平成30年10月5日
- (3) 告示番号 京都府告示第556号
- (4) 指定の根拠法令 水防法（昭和24年法律第193号）第14条第1項
- (5) 対象となる洪水予報河川
  - ・ 淀川水系桂川（実施区間）
  - 左岸：南丹市日吉町中大向9番地1地先（直轄管理区域界）から亀岡市保津町立岩1番地2地先
  - 右岸：南丹市日吉町中五味向5番地先（直轄管理区域界）から亀岡市篠町山本下太田20番地先
- (6) 指定の前提となる降雨 桂川流域24時間の総雨量394mm（ピーク付近9時間で300mm）
- (7) 関係市町村 亀岡市、南丹市



凡 例	
浸水した場合に想定される水深(ランク別)	
<span style="display: inline-block; width: 20px; height: 10px; background-color: #d62728; border: 1px solid black;"></span>	5.0m以上の区域
<span style="display: inline-block; width: 20px; height: 10px; background-color: #ff7f0e; border: 1px solid black;"></span>	3.0m～5.0m未満の区域
<span style="display: inline-block; width: 20px; height: 10px; background-color: #ffbb78; border: 1px solid black;"></span>	2.0m～3.0m未満の区域
<span style="display: inline-block; width: 20px; height: 10px; background-color: #ffddaa; border: 1px solid black;"></span>	1.0m～2.0m未満の区域
<span style="display: inline-block; width: 20px; height: 10px; background-color: #ffcc99; border: 1px solid black;"></span>	0.5m～1.0m未満の区域
<span style="display: inline-block; width: 20px; height: 10px; background-color: #ffffcc; border: 1px solid black;"></span>	0.5m未満の区域
<span style="display: inline-block; width: 20px; border-bottom: 2px dashed red;"></span>	市町村境界
<span style="display: inline-block; width: 20px; height: 2px; background-color: black;"></span>	河川等範囲
<span style="display: inline-block; width: 20px; border-bottom: 2px solid blue;"></span>	浸水想定区域検討区間
<span style="display: inline-block; width: 10px; height: 10px; border: 1px solid red; margin-right: 5px;"></span> <span style="display: inline-block; width: 10px; height: 10px; border: 1px solid red; margin-right: 5px;"></span>	洪水予報河川又は水位周知河川の指定区間