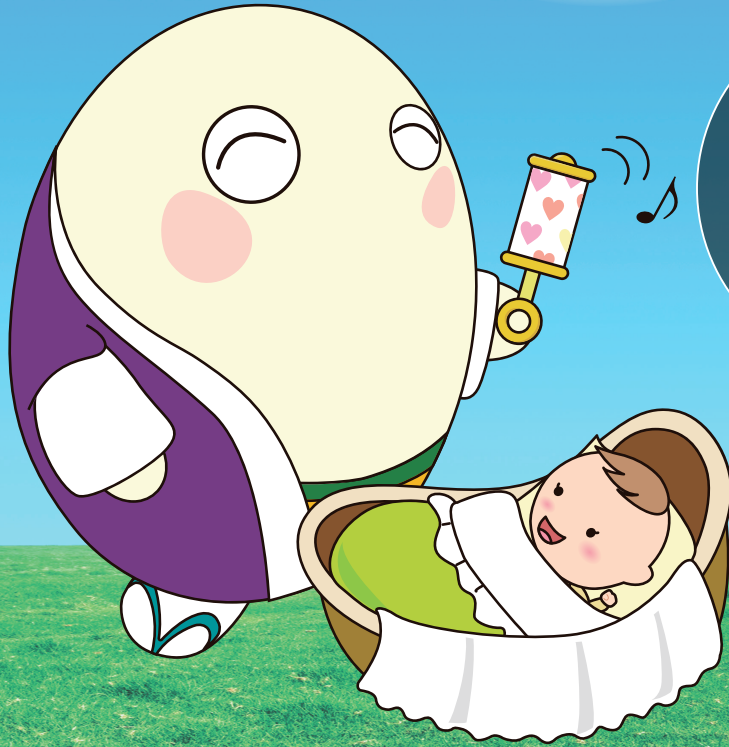


京の子育て応援総合融資

Tomorrow-loan

トウモローン



ご融資金額
最大

200
万円

貸出期間
最長

10
年

貸出金利

年 2.7%
~ 年 3.5%

(保証料込)

◎子育てに必要な経費全般が対象です (以下は例示です)

教育のための資金

入学金や授業料、塾代、教科書代、
下宿の住居費用など

受験のための資金

受験料、交通費、宿泊費など

住居のための資金

敷金・礼金、増改築経費、
引っ越し資金、家賃など

※事業性資金、レジャー・娯楽資金、他の借入金の借り換え資金、自動車・高級服飾品購入資金、支払済資金等、金融機関によって対象外経費を設けているところがありますので、事前に各金融機関にご確認ください。

詳しくは、各金融機関の窓口へお問い合わせください

 京都銀行  京都信用金庫  京都中央信用金庫

 京都北都信用金庫

 ろっकिन

〈発行元〉京都府健康福祉部少子化対策課 TEL: / 075-414-4602 E-mail: / shoshika@pref.kyoto.lg.jp