

ライフイベント資料

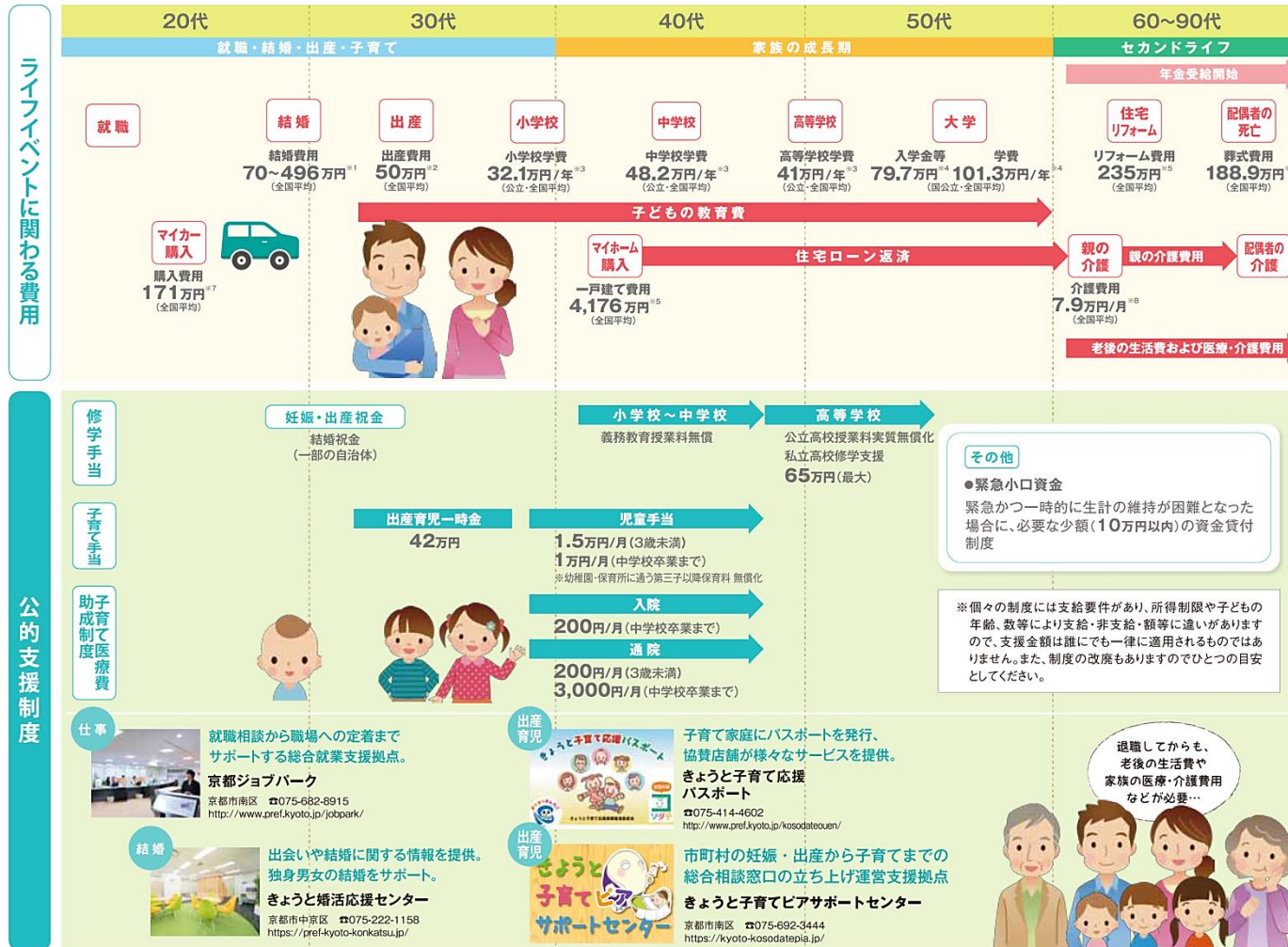
～ライフイベントをポジティブに迎えよう～

<学生版>

【Memo】

ライフイベントと公的支援について

ライフステージシミュレーション



出典:「京都市生活ログ 02(2017)(抄)」

- ※1 ゼクシィ「結婚トレンド調査2016関西」調べ
- ※2 公益社団法人 国民健康保険中央会「正常分娩の平均的な出産費用について(平成27年度)」より
- ※3 文部科学省「子供の学習費調査(平成26年度)」より(年間ベースに換算)
- ※4 日本政策金融公庫「教育費負担の実態調査結果(平成28年度)」より
- ※5 国土交通省「住宅市場動向調査(平成27年度)」より
- ※6 一般財団法人日本消費者協会「第10回葬儀についてのアンケート調査(平成26年1月)」より
- ※7 一般財団法人日本自動車工業会「JAMAレポート(平成22年度)」より
- ※8 公益財団法人生命保険文化センター「生命保険に関する全国実態調査(平成27年度)」より

1. ライフイベントにかかる費用の目安を知ろう



※出典:金融広報中央委員会
「家計の金融行動に関する世論調査」(平成27年)

ライフイベントにはまとまったお金が必要ですが、前もって準備しておけば、無理なく対応できます。ライフデザインを明確にし、必要なお金を早くから備える事、すなわち「貯蓄目標」を持ち、その実現を目指すことが大切です。

例えば、「将来の様々なライフイベントを見据え、30歳までに300万円貯める」など。[ライフイベントと関連させた目標設定](#)をすればわかりやすいでしょう。

活用できる制度

- 住宅資金 ➡ 住宅財形貯蓄、すまい給付金、住宅借入金等特別控除、不動産取得税の減税など
- 老後資金 ➡ 貯蓄、生命保険、一般・年金財形貯蓄、年金積立型商品など

共働きの世帯収入

これまで説明した費用は、1人ではなくパートナーと2人でシェアするもの。
今は共働きが増えており、収入も支出も2人でシェアすると思えば、ネガティブになる心配はありません。

平均賃金(千円)	男性	女性	合計
20～24歳	208.1	201.2	409.3
25～29歳	247.8	229.1	476.9
30～34歳	289	250	539
35～39歳	327.6	263.7	591.3
40～44歳	367.9	283.7	651.6
45～49歳	416	291.9	707.9
50～54歳	443.4	294.4	737.8
55～59歳	428.8	285.1	713.9
60～64歳	330.9	261.5	592.4

※本表の「賃金」は、6月分の所定内給与額をいう。
「所定内給与額」とは、労働契約等であらかじめ定められている支給条件、算定方法により支給された現金給与額のうち超過労働給与額を差し引いた額で、所得税等を控除する前の額。

※男性・女性ともに正社員・正職員

平成27年賃金構造基本統計調査(厚労省)

結婚・子育てにはお金もかかりますが、お金では買えない喜びもあります。
“一緒に〇〇の夢を叶えるために〇〇円貯めよう”と一緒に頑張ることも出来ます。

この教材で紹介したライフプランのモデルを実現しようとする時には、上記の視点で
ポジティブに捉えて生きていこう！

【Memo】

【Memo】

発行：京都若者ライオンデザイナーラボ協議会
京都府

<お問い合わせ>

京都府健康福祉部こども総合対策課

TEL:075-414-4602 FAX:075-414-4586 E-mail:kodomo@pref.kyoto.lg.jp
