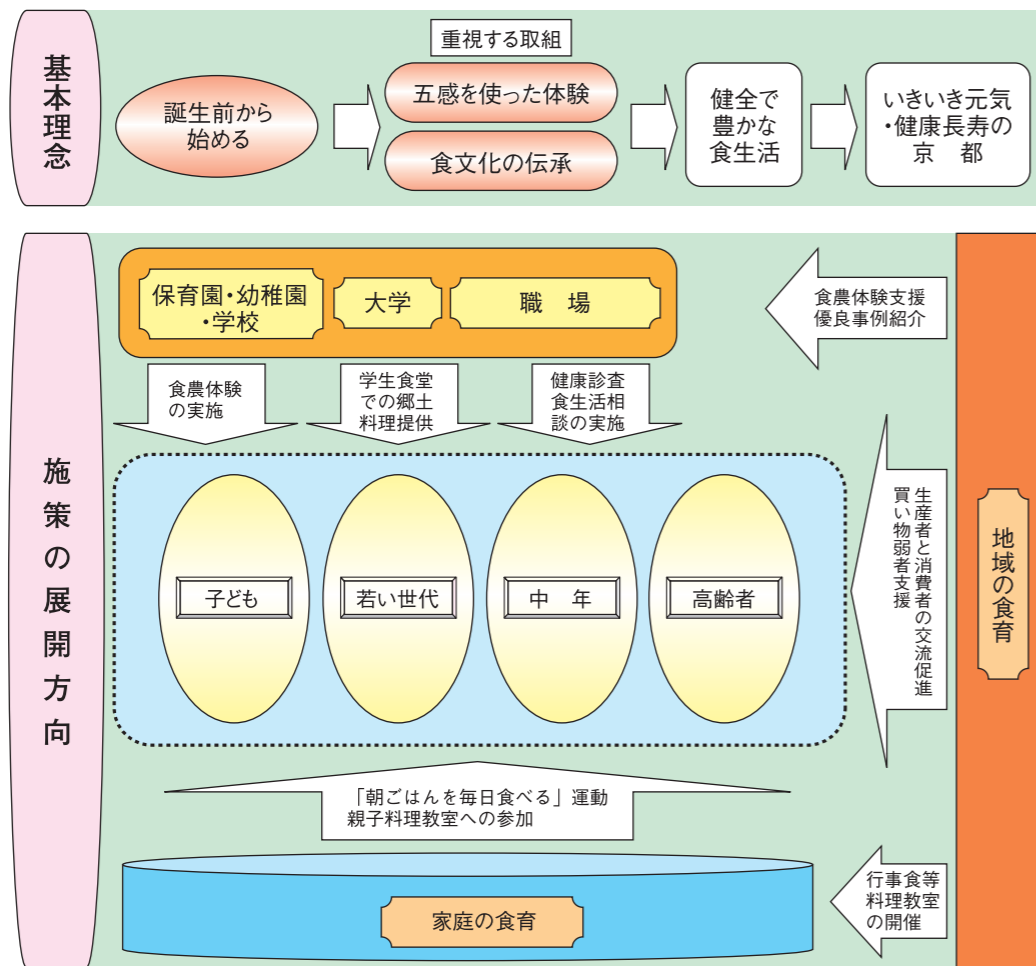


■体系図



■計画の目標

食育推進の取組の成果を客観的に把握できるよう、定量的な10の指標を設定し、その達成を目指します。

	現状(21年度)	目標	備考
1 学校給食への地元農産物の供給品目数の割合	22.7%	30%以上	現状は、20年度数値
2 保護者を含めた参加型食育を実施している保育所等の割合	90.7%	100%	新規
3 むし歯のない府内小学生の割合	38.9%	43.9%以上	新規
3 むし歯のない府内中学生の割合	51.3%	56.3%以上	新規
4 食育に関心を持っている府民の割合	84%	90%以上	「関心がある」+「どちらかといえば関心がある」
5 朝食を毎日食べる府内小学生の割合	87.5%	95%以上	
5 朝食を毎日食べる府内中学生の割合	78.1%	90%以上	
6 食農体験農場の数	0箇所	20箇所以上	新規
7 食農教育サポーター(仮称)の数	0人	100人以上	新規
8 食育の推進に関わるボランティアの数	4,500人	5,000人以上	新規
9 食情報提供店の店舗数	460店	800店以上	
10 食育推進計画作成市町村の数	23% [6市町]	100% [26市町村]	

◎計画に関するお問い合わせは

京都府農林水産部食の安心・安全推進課

TEL:075-414-5656 FAX:075-414-4982

E-mail: shokuanzen@pref.kyoto.lg.jp

ホームページ: <http://www.pref.kyoto.jp/shokuiku/index.html>

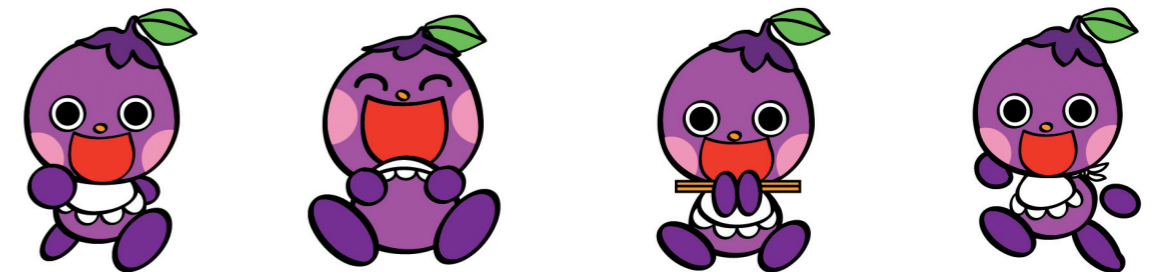


概要版

平成23年度~平成27年度

第2次京都府食育推進計画

誕生前から始める京都の生涯食育
～感謝の気持ちで「いただきます。」～



きょうと食育ネットワークマスコット なす坊

平成23年3月
京都府