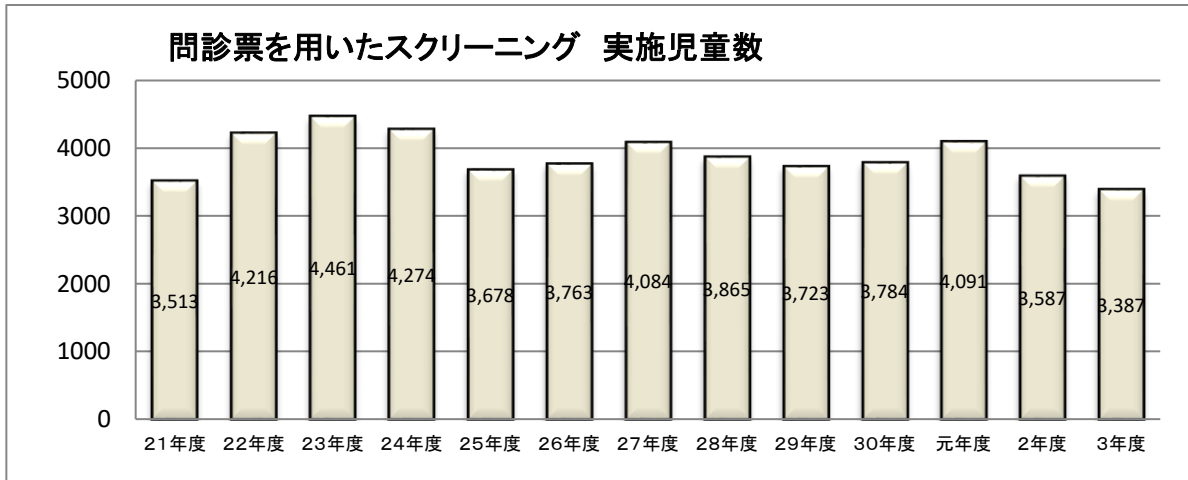
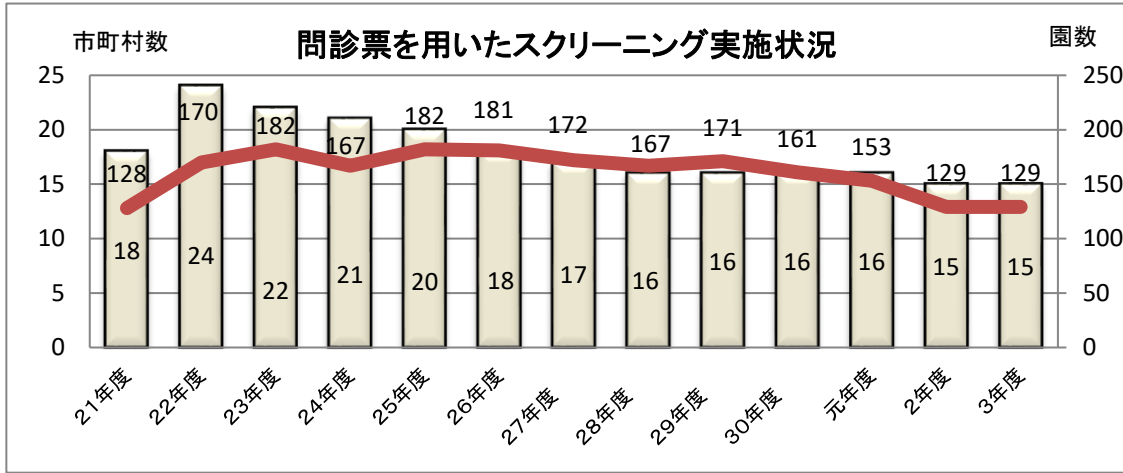


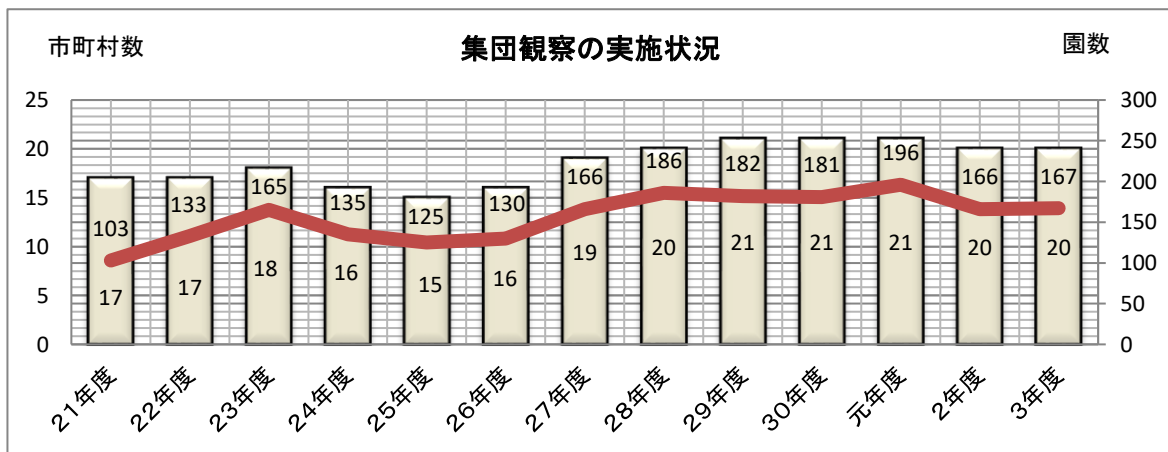
1 事業実施状況



3年度は、府内の年中児全人口に対する問診票を用いたスクリーニングの実施率37%

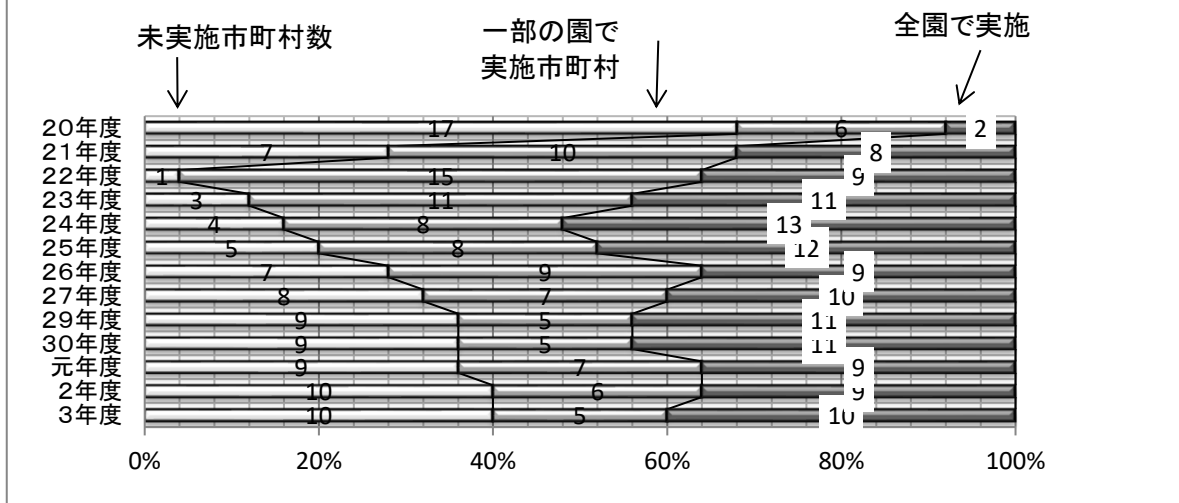
(分母の園児数には、問診票を用いたスクリーニング未実施の市町村を含み、京都市は除く)

- ⑳33%、㉑40%、㉒42%、㉓40%、㉔37%、㉕38%、㉖41%、㉗39%、㉘39.1%、㉙45.0%、①43.6%、②38%



### 問診票を用いたスクリーニングの市町村の状況

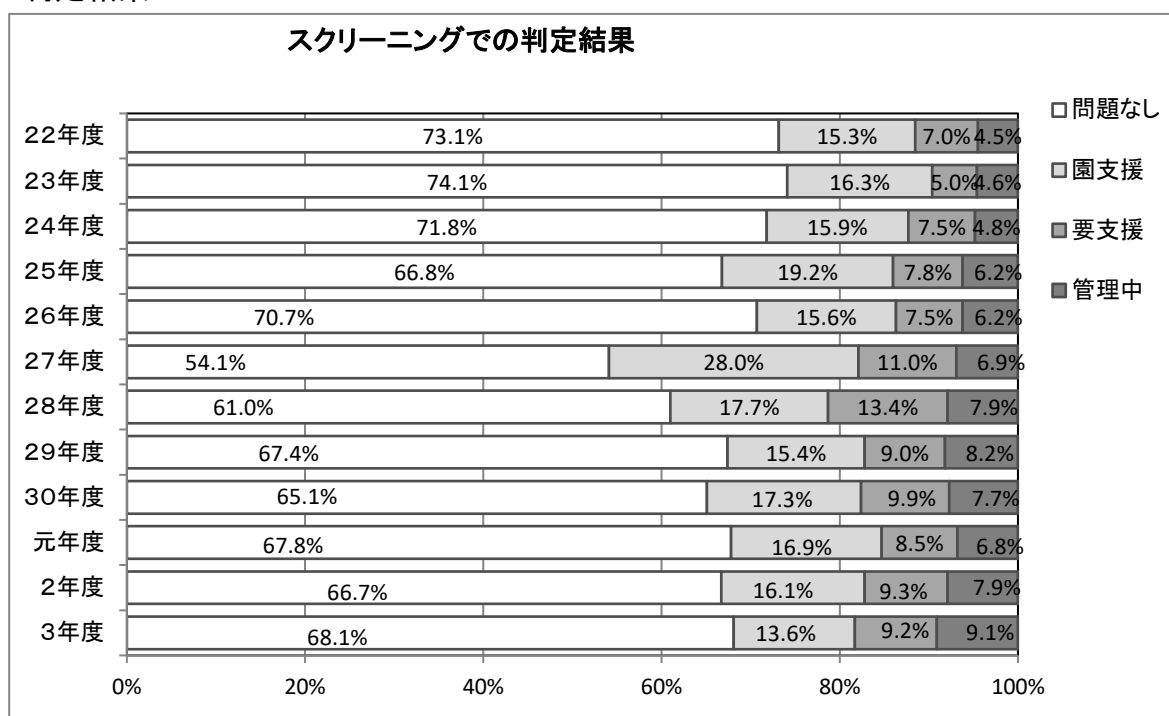
単位:市町村数



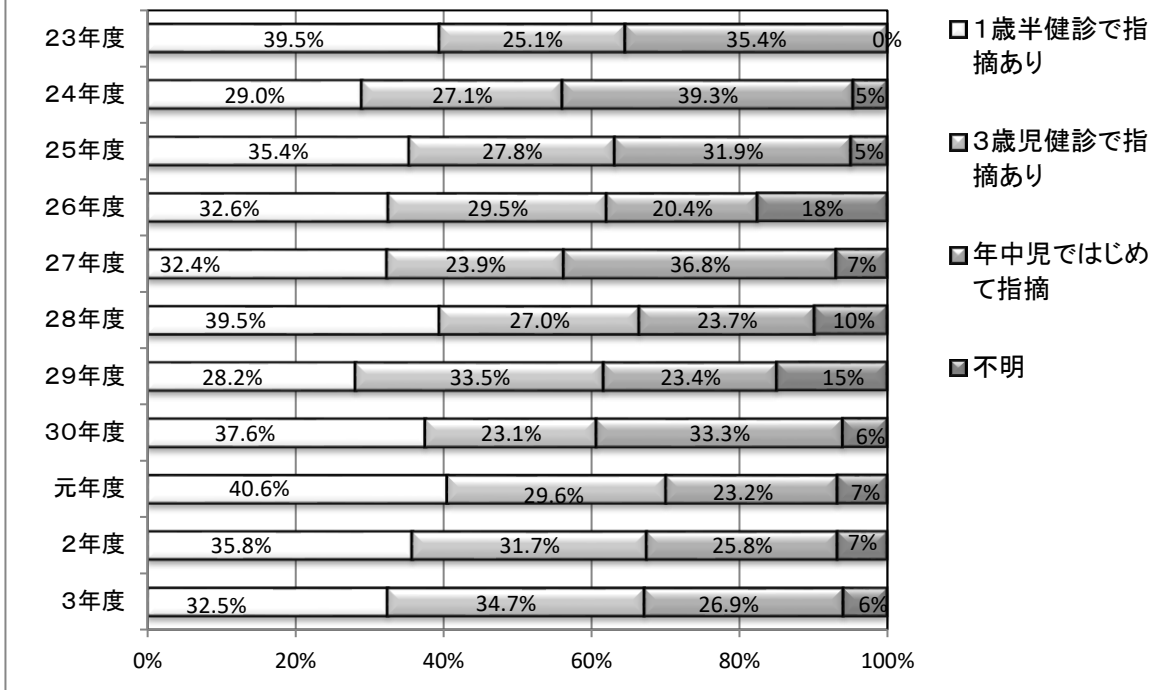
R3全園実施市町村

久御山町、笠置町、和束町、亀岡市、京丹波町、福知山市、宮津市、伊根町、与謝野町、京丹後市

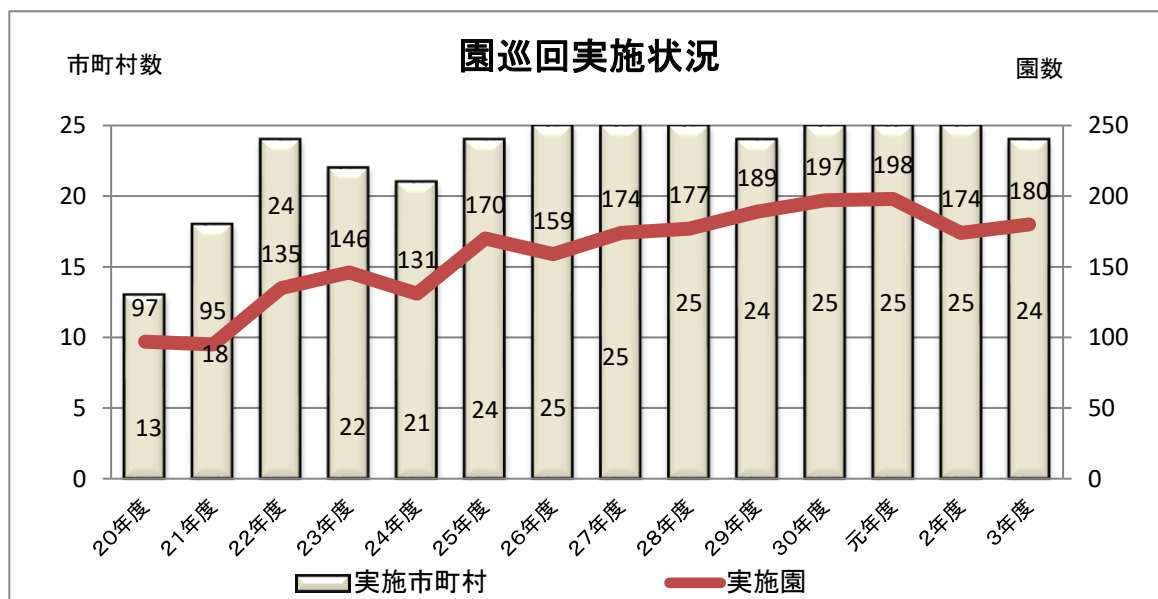
## 2 判定結果



### 要支援の判定時期



### 3 事後支援



※ 園の合併や閉鎖などにより、園の数がH23→H24: 15園減 (H24の園の数: 319園)

