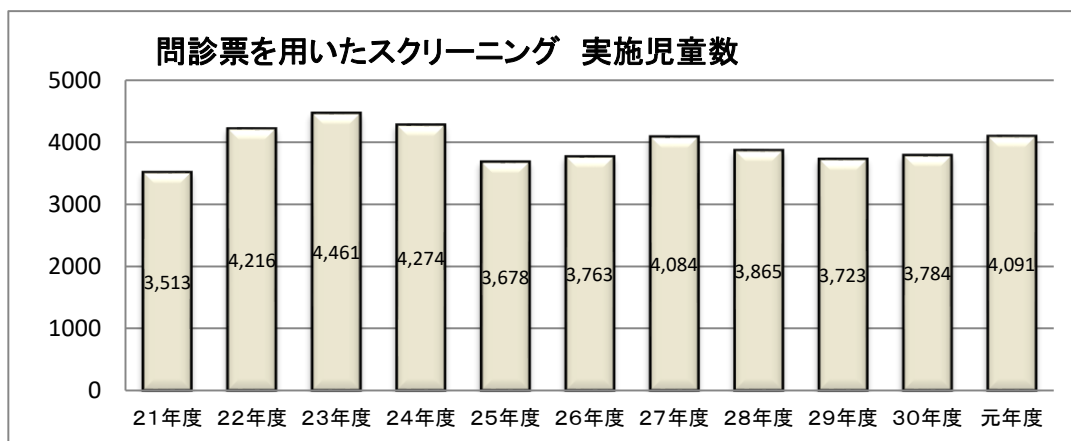
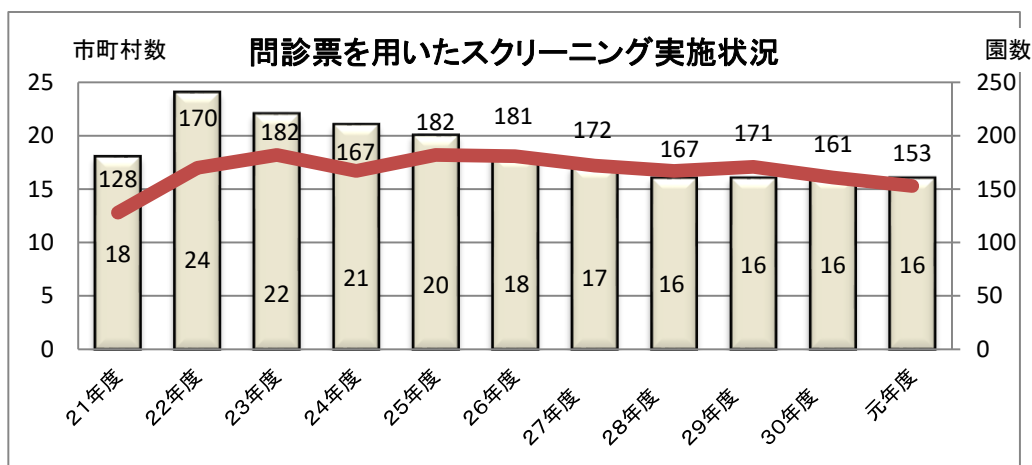


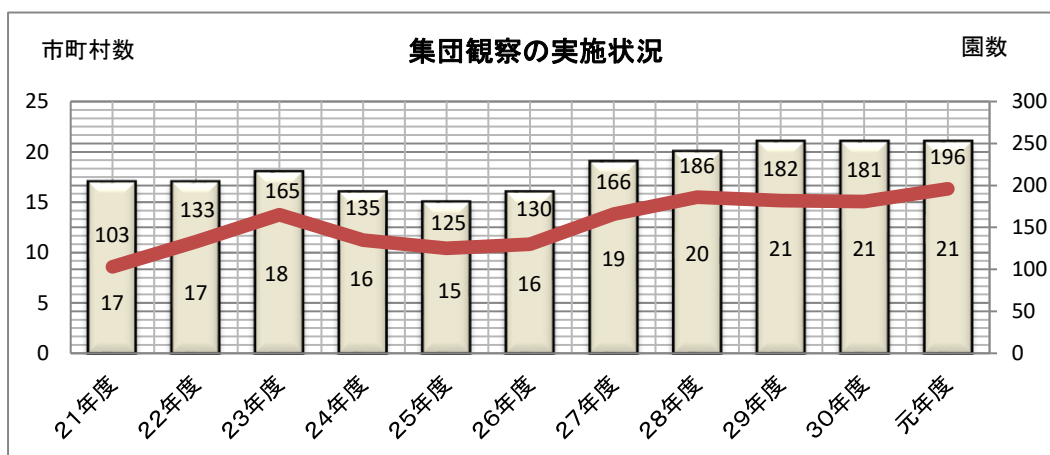
発達障害児等早期発見・早期療育支援事業 実施状況報告まとめ

1 事業実施状況

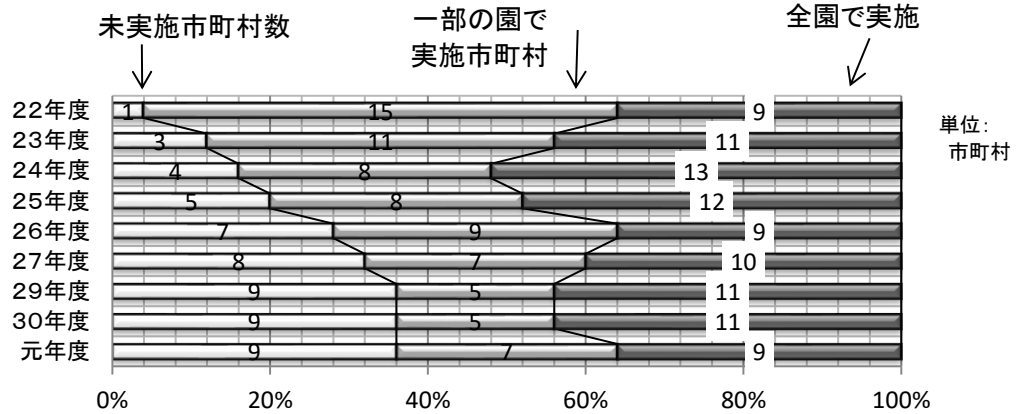


元年度は、府内の年中児全人口に対する問診票を用いたスクリーニングの実施率43.6%
 (分母の園児数には、問診票を用いたスクリーニング未実施の市町村を含み、京都市は除く)

㉑ 33%、㉒ 40%、㉓ 42%、㉔ 40%、㉕ 37%、㉖ 38%、㉗ 41%、㉘ 39%、㉙ 39.1%、㉚ 45.0%



問診票を用いたスクリーニングの市町村の状況

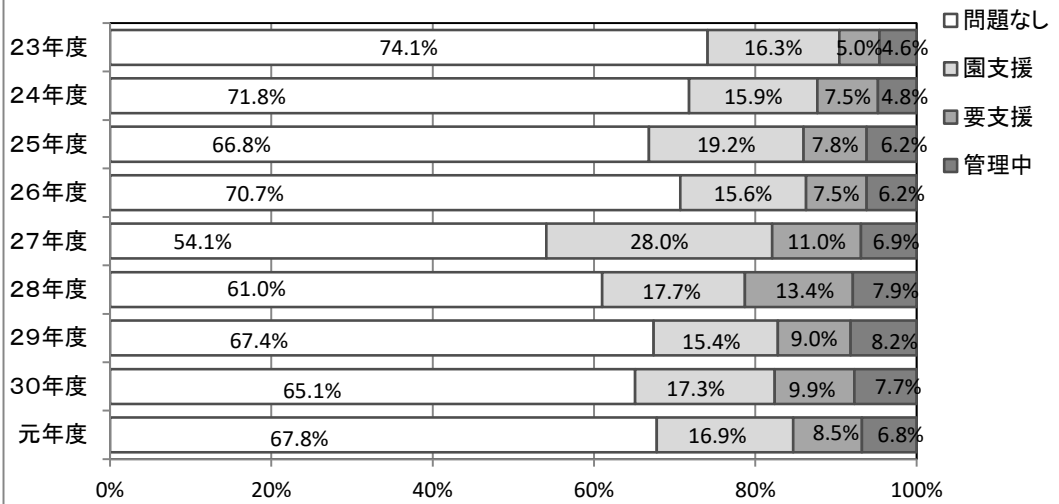


R1全園実施市町村

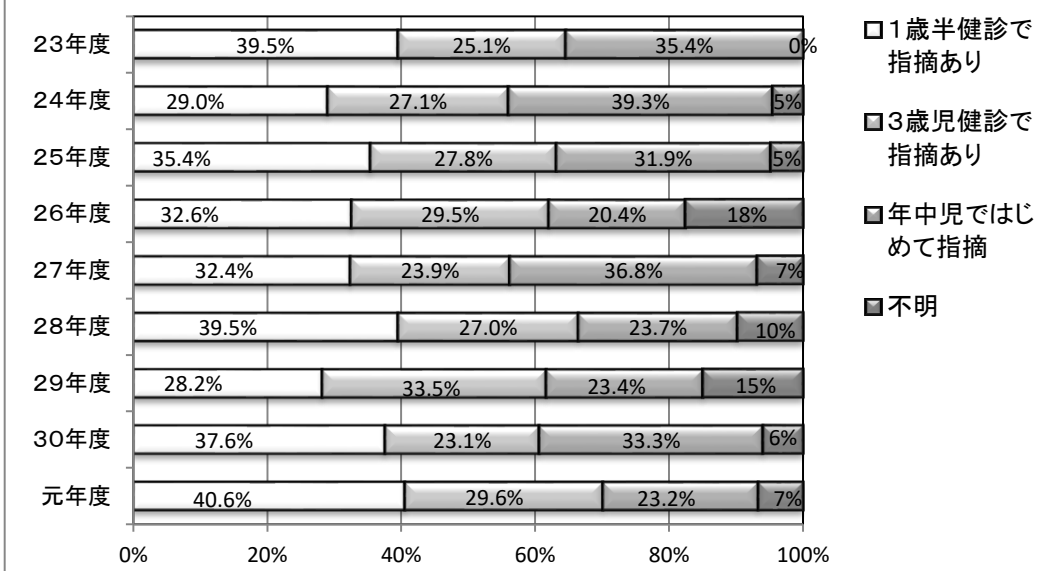
福知山市、亀岡市、久御山町、笠置町、和束町、伊根町、与謝野町、京丹後市、綾部市

2 判定結果

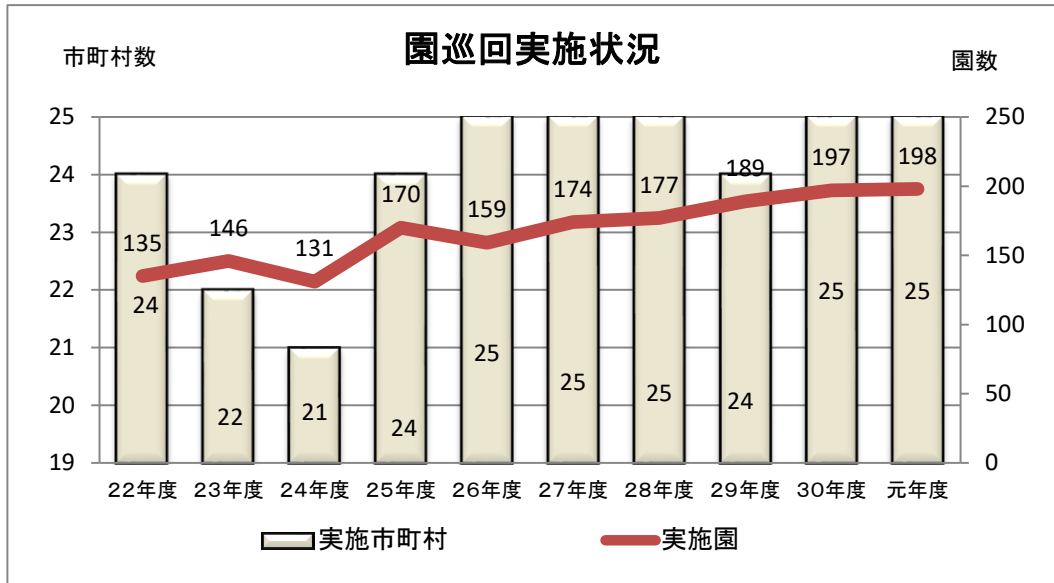
スクリーニングでの判定結果



要支援の判定時期



3 事後支援



※ 園の合併や閉鎖などにより、園の数がH23→H24: 15園減 (H24の園の数: 319園)

