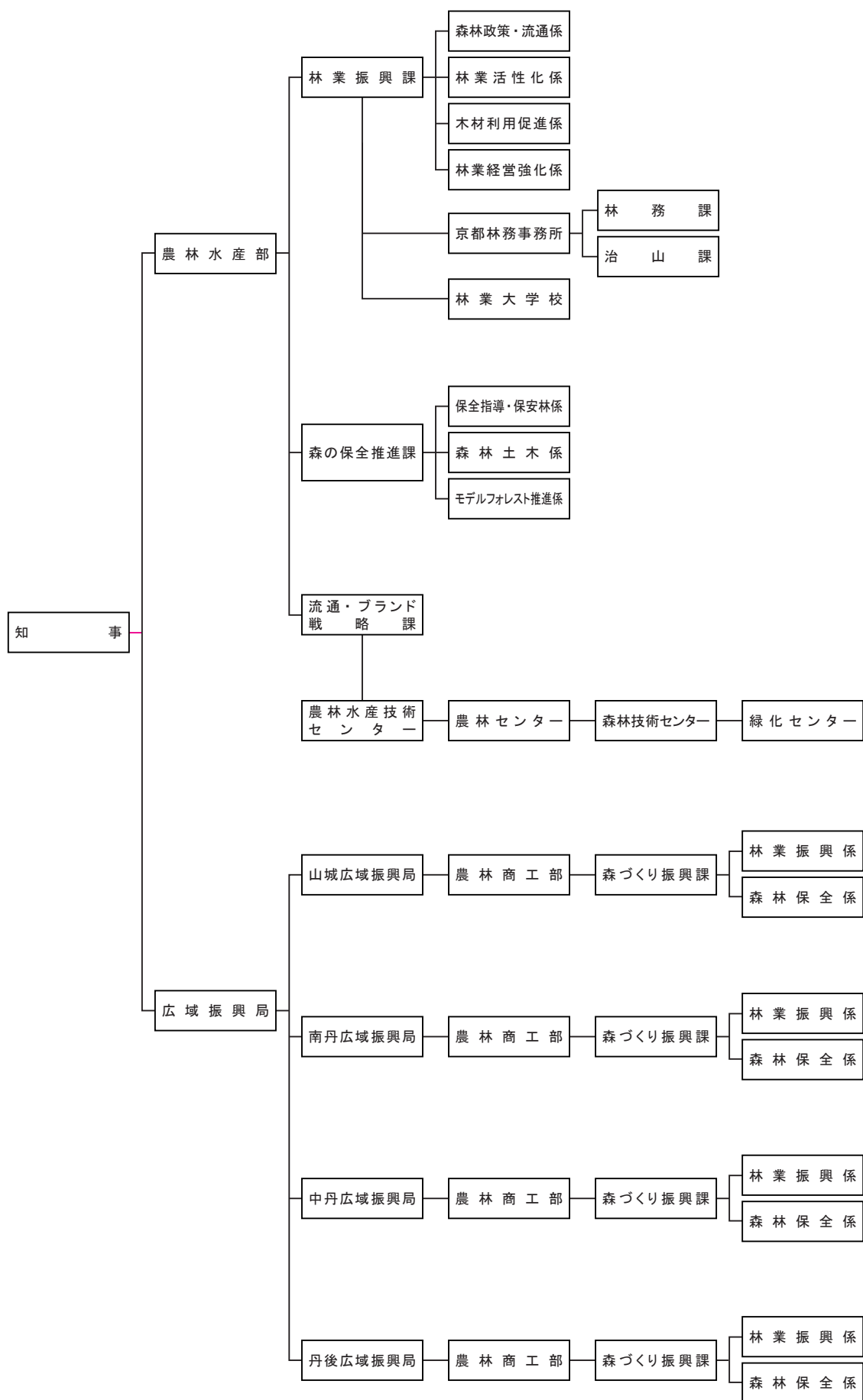


12 付 表

(1) 林務行政の組織機構



(2) 林務関係事業決算額

(単位：千円)

科 目	令和 2 年度	令和 3 年度	令和 4 年度	令和 5 年度	令和 6 年度
総 計	7,161,556	7,102,713	6,716,050	6,260,533	6,084,186
林業総務費	1,859,852	1,772,543	1,750,860	1,717,449	1,206,831
職員給与費	607,368	602,121	588,112	562,680	565,082
一般活動費	15,889	13,549	12,956	13,675	13,451
森林計画樹立及び実行事業費	5,796	5,151	4,780	2,998	2,998
森林審議会運営費	278	250	250	264	292
散策の森管理事業費	3,225	1,498	1,348	1,819	1,345
林業振興対策事業費	29	41	21	73	87
森林整備地域活動支援交付金事業費	9,939	13,493	12,376	2,281	12,538
森林整備地域活動支援制度基金積立金	149	4	479	152	99
府民の森管理費	21,247	17,208	12,560	14,198	8,500
森林適正管理対策事業費	1,229	1,709	1,813	1,819	1,430
京の森林文化を守り育てる支援事業費	29,731	40,157	32,704	29,999	28,000
豊かな森を育てる府民税市町村交付金事業	253,469	199,985	199,990	199,987	199,988
豊かな森を育てる基金積立金	716,284	711,085	747,602	723,567	724,083
森林資源情報精度向上事業費	71,866	-	-	-	-
森林情報デジタル化推進事業費	-	36,134	4,970	1,067	3,629
森林経営管理企画支援事業費	22,846	22,451	22,814	31,181	25,832
森林経営管理市町村職員応援事業費	708	2,778	2,959	25,315	16,693
京都森林経営管理サポートセンター（仮称）設立準備費	400	-	-	-	-
京都森林経営管理サポートセンター（仮称）設立費	3,761	-	-	-	-
森林環境譲与税基金積立金	104,965	111,870	111,525	111,527	121,747
林業振興費	594,248	323,064	716,735	397,262	443,505
林業技術普及指導費	7,523	7,612	7,590	9,078	9,282
林業経営体強化事業費（林業後継者対策事業費）	3,000	3,000	3,000	3,000	3,000
林業経営体強化事業費（木連・林研協）	1,295	1,290	1,335	1,335	1,335
林業経営体強化事業費（森連）	700	700	800	1,000	1,100
森林整備担い手対策事業費（林業労働者新共済事業費）	16,694	16,461	16,647	15,930	15,877
林業分野人材確保・育成事業費	-	-	-	-	5,900
振動障害対策事業費	948	1,130	1,190	1,290	1,190
林業経営体強化事業費（特用林産・竹産）	448	648	650	850	650
林業経営体強化事業費（国産材振興対策事業費）	49,000	49,000	49,000	49,000	49,000
京都府農業改良資金助成事業費特別会計繰出金	142	230	464	137	113
間伐対策事業費	15,549	5,351	21,520	622	5,485
森林整備担い手対策事業費（緑の担い手育成事業費）	5,778	4,478	4,478	4,478	4,478
頑張る林業事業体応援事業	4,476	4,719	4,920	4,657	4,949
京都モデルフォレスト推進事業費	2,734	2,947	2,786	3,300	2,726
環境にやさしいウッドマイレージ認証木材推進事業費	-	-	-	-	-
林業事業体支援・出材体制強化事業費	-	-	-	-	-
森林組合等振興対策費	75,000	75,000	75,000	35,000	35,000
農林水産業基盤整備事業費<非公共>	145,247	-	315,940	5,000	22,933
C L T 普及促進費	1,931	-	-	-	-
伝統工芸の森プロジェクト事業費	1,531	-	-	-	-
豊かな森の恵み創造事業費	-	2,004	4,331	9,287	4,564
京の森と木魅力発信事業	2,218	-	-	-	-
京都の木のまち拡大事業費	86,161	3,675	-	-	-
ひろがる京の木整備事業費	-	54,910	74,357	96,479	80,450
府民参加型里山ふれあい事業費	32,956	-	-	-	-
ふるさとの里山林保全活動推進事業費	-	26,669	27,356	27,421	25,120
豊かな森林継承事業費	8,226	8,811	9,645	17,112	15,091
低コスト木材生産体制づくり事業費	399	-	-	-	-
林業成長産業化促進対策事業費	41,390	8,363	18,705	35,652	27,126
府民の森施設改良事業費	-	-	-	-	-
合法木材供給体制等強化事業費	-	-	-	-	-
林業事業体経営力強化事業費	980	499	500	280	2,595
林業事業体経営基盤強化事業費	14,424	24,619	27,249	38,989	45,924
林業担い手新規就業支援事業費	50	-	-	-	-
先端技術導入チャレンジ事業費	1,155	1,708	-	-	-
府内産木材競争力強化事業費	9,028	9,958	9,007	9,254	990
府内産木材増大支援事業費	9,683	3,832	2,741	3,498	2,345
府内産木材利用拡大緊急対策事業費	55,582	-	-	-	-
スマート林業推進事業費	-	4,505	5,697	6,621	1,529
建築物木造・木質化促進事業費	-	946	-	-	-
次世代林業を担う林業事業体総合支援事業費（森林・林業担い手づくり対策事業費）	-	-	1,896	4,007	11,271
「京の木」循環利用総合対策事業費（森林経営管理市町村職員応援事業費）	-	-	20,724	-	-
府内産木材利用促進事業費（森林経営管理市町村職員応援事業費）	-	-	9,207	11,596	30,970
「京の木」循環利用総合対策事業費（京の木流通モデル構築支援事業費）	-	-	20,724	2,392	6,168
農林水産業経営改善支援事業費	-	-	-	-	18,800

注 1 林業総務費のうち森林計画樹立及び実行事業費から林業振興対策事業費までは、「一般活動費」の内数である。

なお、一般活動費には事務費を含むため、各事業費の計とは一致しない。

- 2 森林資源高度利活用推進事業費は令和 6 年度から「森林情報デジタル化推進事業費」に名称変更。
- 3 市町村技術支援相談窓口設置事業費は令和 2 年度から「森林経営管理企画支援事業費」に含む。
- 4 府民利用施設等木質化事業費、木のまちづくり推進事業費は令和元年度から「京都の木のまち拡大事業費」に含む。
- 5 京の森と木魅力発信事業は、令和 3 年度から「豊かな森林継承事業費」に含む。
- 6 府民参加型里山ふれあい事業費は令和 3 年度から「ふるさとの里山林保全活動推進事業費」に名称変更
- 7 先端技術導入チャレンジ事業費は令和 4 年度から「スマート林業推進事業費」に含む。
- 8 小数点以下を四捨五入しているため、各事業の計は必ずしも小計に一致しない。
- 9 林業事業体経営力強化事業費、森林・林業担い手づくり対策事業費は令和 6 年度から「森林・林業担い手づくり対策事業費」に含む。

資料：林業振興課森林政策・流通係、農政課経理係

(2) 林務関係事業決算額（つづき）

（単位：千円）

科 目	令和 2 年度	令和 3 年度	令和 4 年度	令和 5 年度	令和 6 年度
森林病害虫防除費	27,538	26,148	21,067	21,536	19,121
森林病害虫駆除予防事業費	19,165	18,206	14,254	17,521	12,986
里山荒廃防止対策事業費	8,373	7,942	6,813	4,015	6,135
造 林 費	890,683	874,201	882,753	1,014,933	982,077
職員給与費	35,103	18,046	20,969	22,663	22,944
公共事業費	730,538	742,156	751,907	867,568	858,062
森林環境保全直接支援事業	666,986	697,348	695,898	824,895	806,149
花粉発生源対策促進事業	4,457	5,454	5,532	10,626	11,094
特定機能回復事業	31,439	11,372	22,265	121	408
森林機能緊急回復促進対策事業費	21,834	18,175	16,543	13,580	17,674
京都府営林事業特別会計繰出金	87,501	70,943	74,392	72,046	69,074
豊かな森づくり事業費	15,707	9,338	-	-	-
次世代につながる森づくり事業費	-	15,543	14,129	37,098	26,485
森林雪害緊急整備事業費	-	-	4,813	1,959	-
林 道 費	119,030	101,812	85,972	89,618	88,947
職員給与費	32,208	31,854	32,322	32,939	33,997
森林管理道建設事業費	34,880	24,939	25,847	41,384	42,000
林道改良事業費	51,942	45,020	27,803	15,296	46,947
林業大学校費	142,827	140,960	148,681	142,853	68,132
職員給与費	76,868	73,897	75,957	75,189	77,500
一般運営費	40,543	39,003	39,102	39,409	44,898
グリーンワーカー研修事業費	2,660	2,060	1,850	3,130	-
緑の青年就業準備給付金事業費	21,376	24,178	29,618	23,367	22,116
林業大学校修学資金貸与事業費	1,287	1,638	1,785	1,312	990
林大生府内就業応援事業費	92	184	369	446	127

注 1 公共事業費には事務費を含むため、各事業費の計とは一致しない。

2 森林施業省力化促進事業費及びいのちと環境の森づくり事業費は、令和 4 年度から「森林機能緊急回復促進対策事業費」に統合

3 小数点以下を四捨五入しているため、各事業の計は必ずしも小計に一致しない。

4 特定森林再生事業は令和 6 年度から「特定機能回復事業」に名称変更

資料：林業振興課森林政策・流通係、農政課経理係

(2) 林務関係事業決算額（つづき）

（単位：千円）

科 目	令和 2 年度	令和 3 年度	令和 4 年度	令和 5 年度	令和 6 年度
治 山 費	2,970,521	3,451,844	2,696,863	2,395,519	2,620,691
職員給与費	253,740	227,748	213,161	219,782	223,868
復旧治山事業費	699,853	1,181,462	734,685	664,934	579,003
緊急予防治山事業費	186,393	222,711	185,315	95,311	124,405
予防治山事業費	526,495	495,183	306,408	434,623	422,056
災害関連緊急治山事業費	150,480	2,000	316,208	1,364	177,898
単費自然災害防止事業費	162,127	97,922	156,321	183,633	179,670
保安林整備管理事業費	10,816	8,943	12,167	11,897	14,876
保安林損失補償費（8号以下）	1,212	1,039	3,276	3,084	3,081
違法開発対策費	-	2,181	-	-	-
災害に強い森づくり事業費	180,253	180,406	52,883	61,262	84,273
奥地保安林保全緊急対策事業費	153,871	304,013	89,979	-	-
安心・安全の森整備事業費	22,644	41,095	11,078	28,621	19,419
緊急総合治山費	61,499	26,389	-	-	-
災害関連単独公共事業費	24,711	75,288	-	24,051	171,242
単費小規模治山事業費	832	877	-	-	-
地域とつくる安心・安全な森整備事業費	129,709	99,173	152,700	147,708	135,049
保安林危険木重点事業費	283,126	297,709	286,879	363,748	327,610
京の木づかい施設整備事業費	32,879	16,528	24,660	43,583	136,403
山地災害防止対策事業費	89,879	113,171	151,143	111,916	195,812
森林防災機能強化事業費	-	58,006	-	-	-
林業技術センター費	123,749	124,095	112,215	107,290	104,695
職員給与費	107,102	107,504	98,108	94,364	93,936
一般運営費	13,344	13,626	11,156	9,665	7,607
試験研究費	3,304	2,965	2,951	3,261	3,153
林業施設災害復旧費	202,324	28,408	57,596	54,545	228,727
職員給与費	7,946	12,364	11,518	11,098	11,672
林道災害復旧事業費	194,377	16,044	46,078	43,447	228,727
営林事業特別会計	220,385	251,489	222,230	253,389	332,495
府有林伐採事業費	3,829	4,746	3,584	9,664	11,148
府有林造成事業費	148,044	189,936	166,708	189,819	269,736
京都府公債費特別会計拠出金	68,512	56,807	51,937	53,907	51,611
農業改良資金助成事業等特別会計	10,398	8,150	21,078	66,137	113
林業（・木材産業）改善資金助成事業費	10,398	8,150	21,078	66,137	113

注1 未来へつなぐ安心・安全の森づくり事業費は令和3年度から「地域とつくる安心・安全な森整備事業費」に名称変更

2 災害防止森林整備事業費は令和5年度から「山地災害防止対策事業費」に名称変更

3 小数点以下を四捨五入しているため、各事業の計は必ずしも小計に一致しない。

4 森林管理アクセス整備事業は R5 年度から「京の木づかい施設整備事業」に名称変更

資料：林業振興課森林政策・流通係、農政課経理係

(3) 市町村別地域指定（認定）一覧表

公所名	市町村名 (旧市区区域)	森林計画区	過疎・山村振興等			特定農山村 地域整備計画策定	都市計画								農業地域類型	令和7年4月1日			
			山	過疎	豪雪地帯		都市計画区域現在の区域指定年度	市街化区域及び調整区域				2回目以降は見直し年度							
京都林務事務所	京都市(京都)	淀川上流					16	46	54	59	4	11	19	28	都市的地域	水田			
	(京北)		42			○	6										田畑		
	向日市						16	46	54	59	4	11	19						
	長岡京市						16	46	54	59	4	11	19						
	大山崎町						16	46	54	59	4	11	19						
山城広域振興局	宇治市						16	46	54	59	4	12	19	28	R6	都市的地域		水田	
	城陽市						16	46	54	59	4	12	19	24	25		28		R6
	八幡市						46	46	54	59	4	12	19	28	R6				
	京田辺市						46	46	54	59	4	12	19	28	R2	R5	R6	田畑	
	久御山町						16	46	54	59	4	7	12	19	28	R6			
	井手町						16	46	54	59	4	12	19	25	28	R6			
	宇治田原町		44			○	7	63								中間農業地域			
	木津川市(山城)						46	46	54	59	61	4	5	12	19		都市的地域		
	(木津)						46	46	54	59	4	12	19						
	(加茂)			R4			46	46	54	59	4	5	12	19					
	笠置町		14		○	7									中間農業地域	田畑			
	和束町	45	22		○	7									中間農業地域	田畑			
	精華町				△	6	46	46	54	59	4	12	18	19	28	R6	都市的地域	水田	
南山城村	46	29		△	7									中間農業地域	田畑				
南丹広域振興局	亀岡市				△	7	46	46	54	59	4	7	12	19	25	28	R6	都市的地域	山間農業地域
	南丹市(美山)	42	18	38	○	7													
	(園部)		18		△		46	46	54	59	4	12	13	19	28	R6			
	(八木)		18		△		46	46	54	59	4	12	19						
	(日吉)	41	18		○	6													
	京丹波町(丹波)	44	17		△		60												
	(瑞穂)	40	17		○	6													
(和知)	43	17		○	6														
中丹広域振興局	綾部市	46	R4	38	○	6	56	56	60	元	8	16	28		中間農業地域	水			
	福知山市(福知山)	46		38	△	8	56	56	元	8	16	19	30						
	(三和)	43	12		○														
	(夜久野)	45	12	38	○	7								都市的地域					
	(大江)	45	12	38	○	8	4												
	舞鶴市	46		38	○	7	56	56	元	3	8	16	21		25		30	R2	R3
丹後広域振興局	宮津市	47	22	38	○	9	32								中間農業地域	田			
	京丹後市(峰山)	47	29	38	△	7	26												
	(大宮)	46	29	38	○	6	26												
	(網野)	46	29	38	△	7	26												
	(丹後)	43	12	38	○	7													
	(弥栄)	44	29	38	○	6													
	(久美浜)	46	12	38	△	6													
	伊根町		12	38	○	6								山間農業地域					
	与謝野町(加悦)	45	R3	38	○	7													
	(岩滝)		R3	38			32							中間農業地域					
(野田川)		R3	38	△															

注1 「過疎」の地域数及び市町村数は国の指定分のみを計上

2 「特定農山村地域」の地域指定の○は市町村全域、△は市町村の一部区域が指定

資料：都市計画課、災害対策課、農村振興課、林業振興課

(4) 制限林種類別面積

(単位：ha)

事 項 市町村別		砂 防 指 定 地	鳥獣保護 特別保護 地 区	国立公園	国定公園	府 立 自然公園	歴 史 的 風土保存 区 域	風致地区	急傾斜地 崩壊危険 区 域	特別母樹 及び特別 母 樹 林	自然環境 保全地域 特別地区	歴 史 的 自然環境 保全地域 特別地区
令 和 6 年 度		26,911.41	44.00	1,266.00	93,562.00	127.58	8,513.00	19,300.40	439.84	19.20	102.75	109.30
京都林務 事 務 所	京 都 市	4,134.46	-	-	28,825.00	29.03	8,513.00	17,943.10	24.86	-	35.60	31.31
	向 日 市	-	-	-	-	-	-	79.50	2.00	-	-	-
	長 岡 京 市	25.12	-	-	-	-	-	69.00	-	-	-	-
	大 山 崎 町	20.79	-	-	-	-	-	93.30	1.28	-	-	-
	小 計	4,180.37	-	-	28,825.00	29.03	8,513.00	18,184.90	28.14	-	35.60	31.31
山城広域 振 興 局	宇 治 市	1,156.05	-	-	883.00	-	-	970.50	2.37	-	-	-
	城 陽 市	617.38	-	-	-	-	-	-	-	-	-	-
	八 幡 市	8.40	-	-	-	-	-	-	0.74	-	-	4.75
	京 田 辺 市	128.44	-	-	-	-	-	-	6.68	-	-	-
	木 津 川 市	1,823.93	-	-	-	-	-	-	11.97	-	-	2.33
	久 御 山 町	-	-	-	-	-	-	-	-	-	-	-
	井 手 町	893.82	-	-	-	-	-	-	0.77	-	-	-
	宇 治 田 原 町	258.19	-	-	312.00	-	-	145.00	21.10	-	-	1.73
	笠 置 町	544.52	-	-	-	19.96	-	-	14.43	-	-	-
	和 束 町	1,135.60	-	-	-	-	-	-	7.82	-	-	12.80
	精 華 町	0.33	-	-	-	-	-	-	0.78	-	-	-
	南 山 城 村	3,850.83	-	-	-	-	-	-	0.06	-	-	-
	小 計	10,417.49	-	-	1,195.00	19.96	-	1,115.50	66.72	-	-	21.61
南丹広域 振 興 局	亀 岡 市	4,735.74	-	-	-	42.30	-	-	1.78	-	-	-
	南 丹 市	2,166.70	-	-	36,594.00	36.29	-	-	13.36	-	-	-
	京 丹 波 町	497.95	-	-	688.00	-	-	-	12.57	-	-	-
	小 計	7,400.39	-	-	37,282.00	78.59	-	-	27.71	-	-	-
中丹広域 振 興 局	福 知 山 市	918.14	-	-	4,774.00	-	-	-	75.14	-	-	10.37
	舞 鶴 市	700.65	44.00	-	4,033.00	-	-	-	63.66	-	-	35.68
	綾 部 市	418.49	-	-	3,499.00	-	-	-	47.35	19.20	-	-
	小 計	2,037.28	44.00	-	12,306.00	-	-	-	186.15	19.20	-	46.05
丹後広域 振 興 局	宮 津 市	429.38	-	-	5,046.00	-	-	-	9.62	-	47.67	-
	京 丹 後 市	2,069.17	-	1,266.00	5,338.00	-	-	-	74.99	-	19.48	10.33
	伊 根 町	111.60	-	-	1,058.00	-	-	-	30.36	-	-	-
	与 謝 野 町	265.73	-	-	2,512.00	-	-	-	16.14	-	-	-
	小 計	2,875.88	-	1,266.00	13,954.00	-	-	-	131.11	-	67.15	10.33
(再掲)	淀川上流森林計画区	21,500.30	-	-	66,614.00	127.58	8,513.00	19,300.40	110.00	-	35.60	52.92
	由良川森林計画区	5,411.11	44.00	1,266.00	26,948.00	-	-	-	329.83	19.20	67.15	56.38

注 森林以外の面積を含む。

資料：砂防課、都市計画課、自然環境保全課、農村振興課、林業振興課、森の保全推進課