

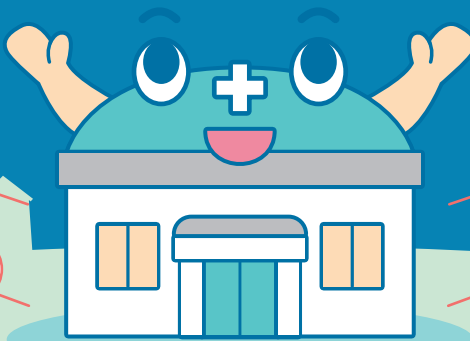
ご存じですか？

地域連携薬局



夜間・休日対応

プライバシーに配慮した相談窓口



在宅医療対応

医療施設・介護施設との連携

地域連携薬局は、あなたの明日を支えます

●じっくりお薬のことを相談したい方

地域連携薬局には、プライバシーに配慮した、座って相談できるスペースがあります。周りを気にせずゆっくり相談することができます。

●車いすの方

地域連携薬局は高齢者・障がいのある方等に配慮した構造となっており、車いすでも利用できる構造となっています。

●病気で自宅療養と入院退院を繰り返す方

地域連携薬局は医療機関と連携して入院前の状況を伝えてくれます。退院時も病院と連携して、伝えなければいけないこと※をしっかり引継ぎしてもらえます。

※アレルギーの起こった薬やあわなかったお薬のこと、他でかかっているお医者さんからもらった薬のことなど

●自宅や介護施設療養されている方(通院が難しい方)

地域連携薬局は薬剤師による自宅・施設の訪問(在宅訪問)に対応しており、通院ができなくなった方の自宅等に行って説明・薬のお渡しをします。

また、薬を渡すだけでなく、飲むタイミングごとに薬を整理したり、残ってしまった薬の整理(再利用できるものと捨てるものの整理等)も行ってもらえます。

他にも、介護等に必要な医療機器や衛生材料も取り扱っています。

●休日・夜間でも相談・対応できる薬局を知りたい方 妊婦、乳幼児を看護している方/家族で同じ薬局を使いたい方

地域連携薬局は休日・夜間も電話相談対応を受け付けているので、夜間に薬のことで急に困ったことが発生したり、不安なことが起きた場合に相談を受けてもらえます。

地域連携薬局とは？

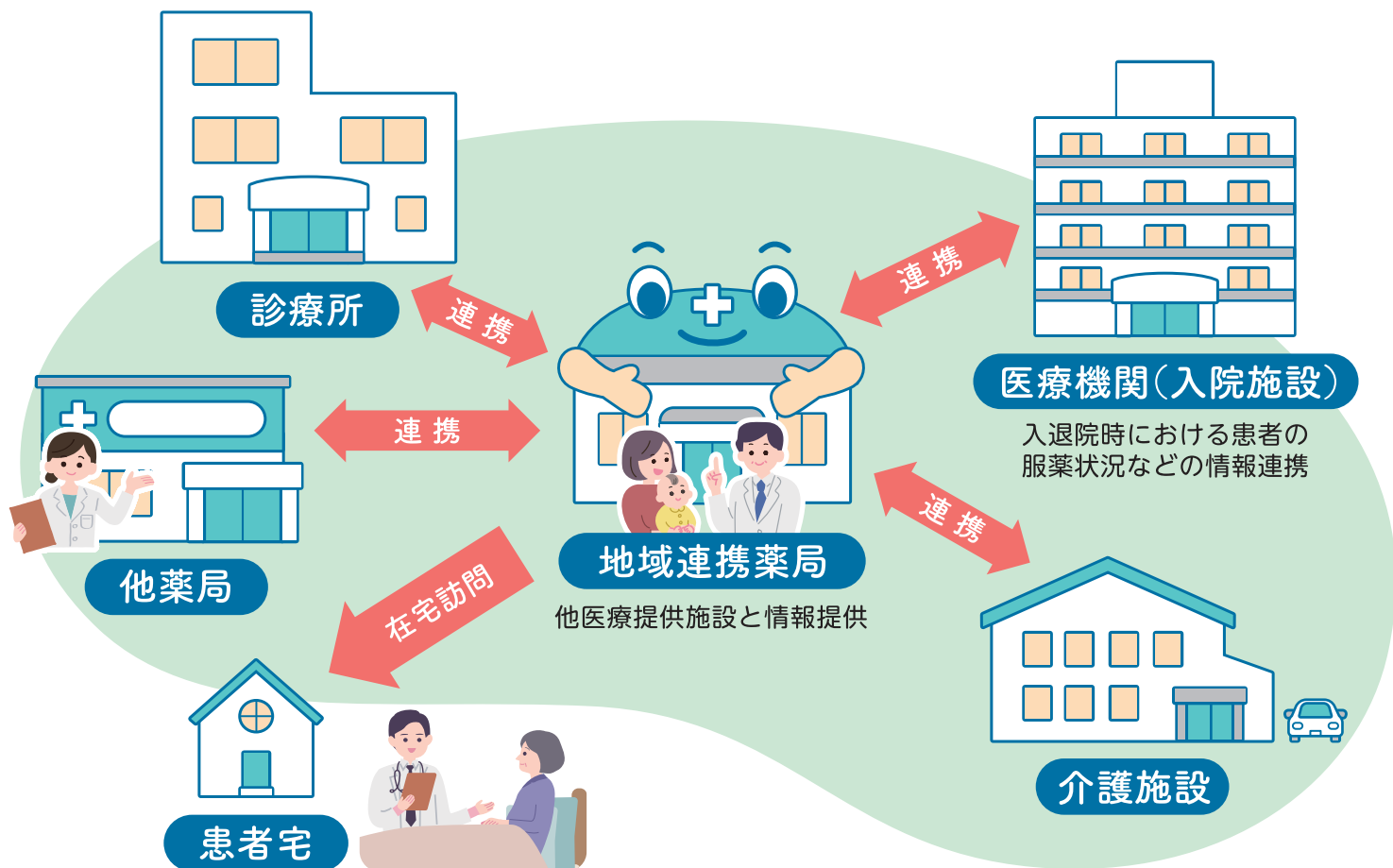
外来通院時や入院・退院時、自宅や介護施設で医療を受けられる際の訪問対応まで、地域の病院や診療所、介護施設、他の薬局等と協力し、安心して切れ目ない薬物治療を受けられるように患者さんを支えていく薬局の事です。

特徴

- プライバシーに配慮した相談窓口
- 夜間・休日対応 ● 在宅医療対応
- 医療施設・介護施設との連携

こんな方に

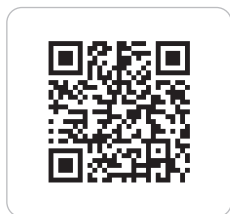
- 高齢者の方
- 妊婦の方・乳幼児の方
- 通院が困難な在宅療養者の方



地域連携薬局の検索方法

● 地域連携薬局の検索方法

下のQRコードを読み込んで、
地域連携薬局一覧をクリック



<http://www.pref.kyoto.jp/yakumu/ninteiyakkyoku.html>

● 京都府薬務課HPから検索する場合

- 1 検索エンジンで「京都府 薬務課」を検索
京都府 薬務課 検索
- 2 京都府薬務課HP
(薬と健康を考える)内で下のページを開く
> コンテンツメニュー
> 薬局関係
> 認定薬局等
> 地域連携薬局・専門医療機関連携薬局(認定薬局)
- 3 地域連携薬局一覧をクリック