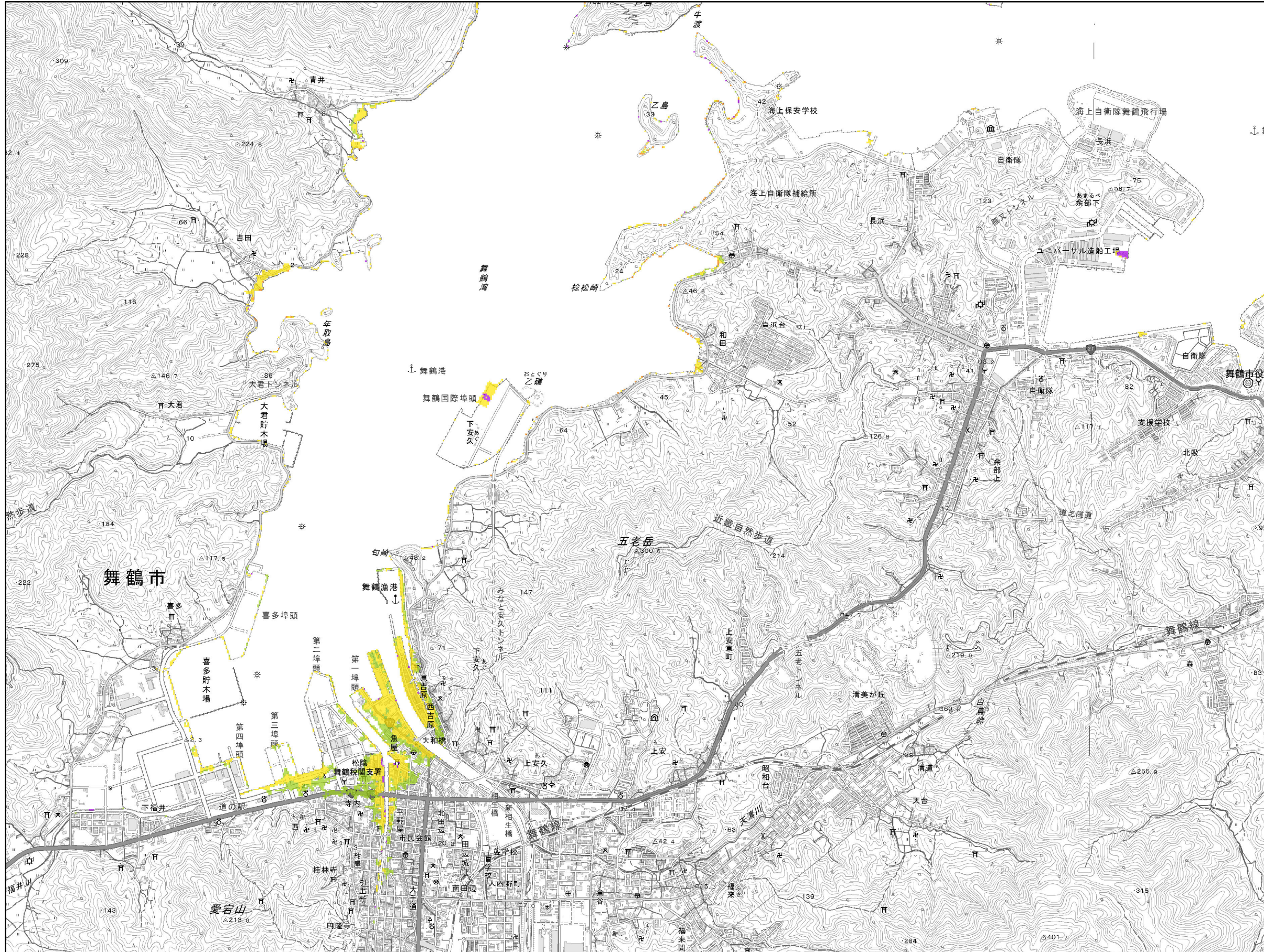
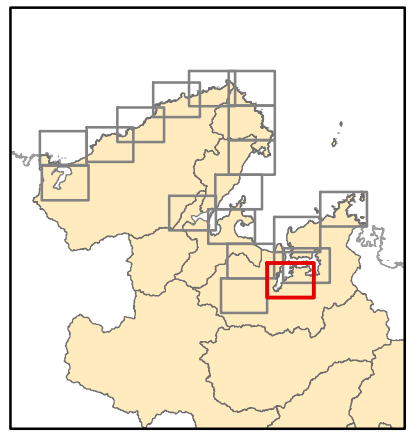


津波浸水予測時間図

舞鶴市(4)

図面番号: 04 / 18



津波浸水予測時間

1時間以上
30分以上1時間未満
20分以上30分未満
10分以上20分未満
10分未満

【留意事項】
 ○津波浸水予測時間は、浸水想定を行った全ての断層による浸水開始時間(1cm以上)のうち、最速のもの時間を表したものです。
 ○津波浸水予測時間は建物状況等によって、変化します。
 ○今後、数値の精査や表記の改善等により、修正の可能性があります。

