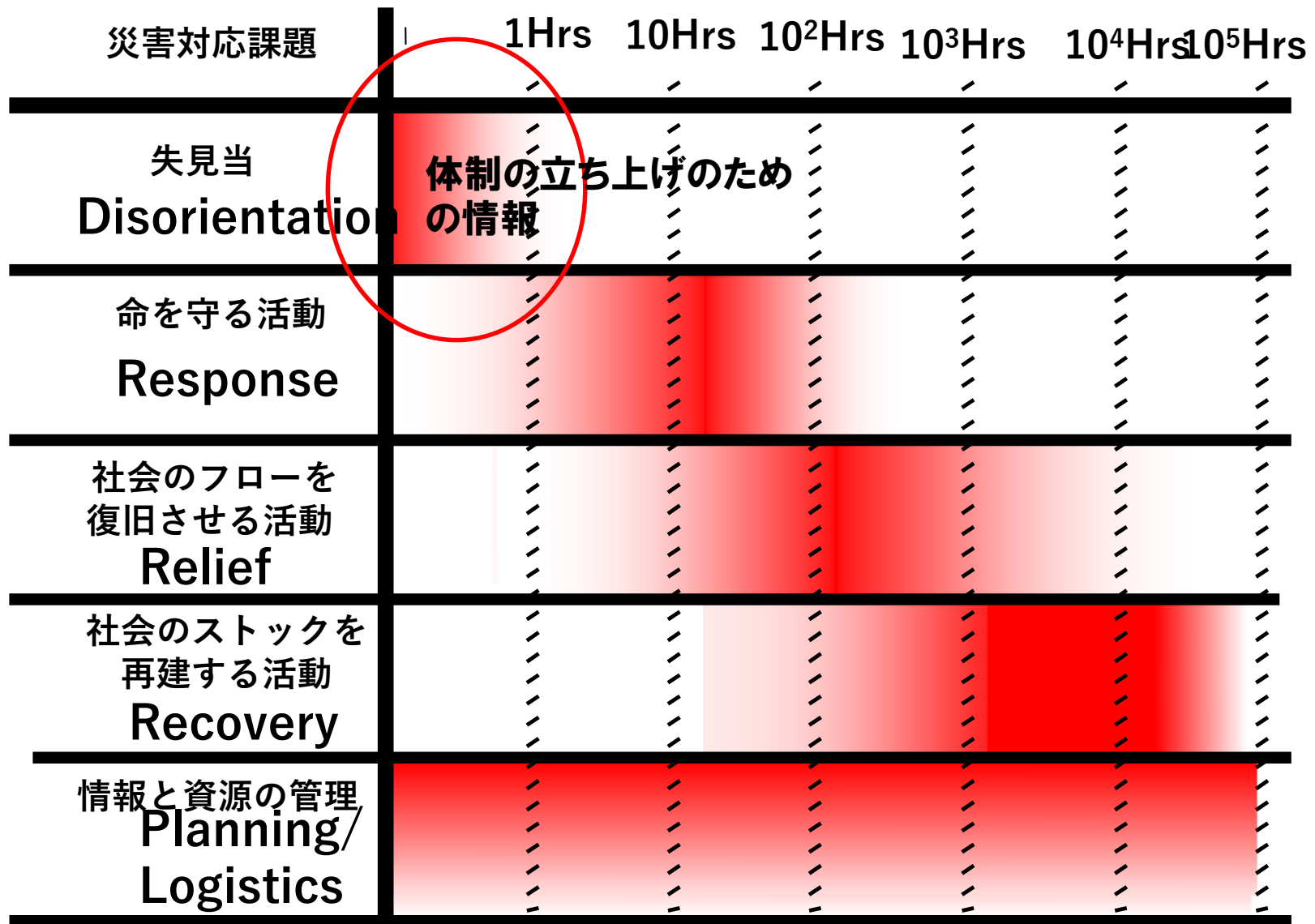


災害時の情報処理について

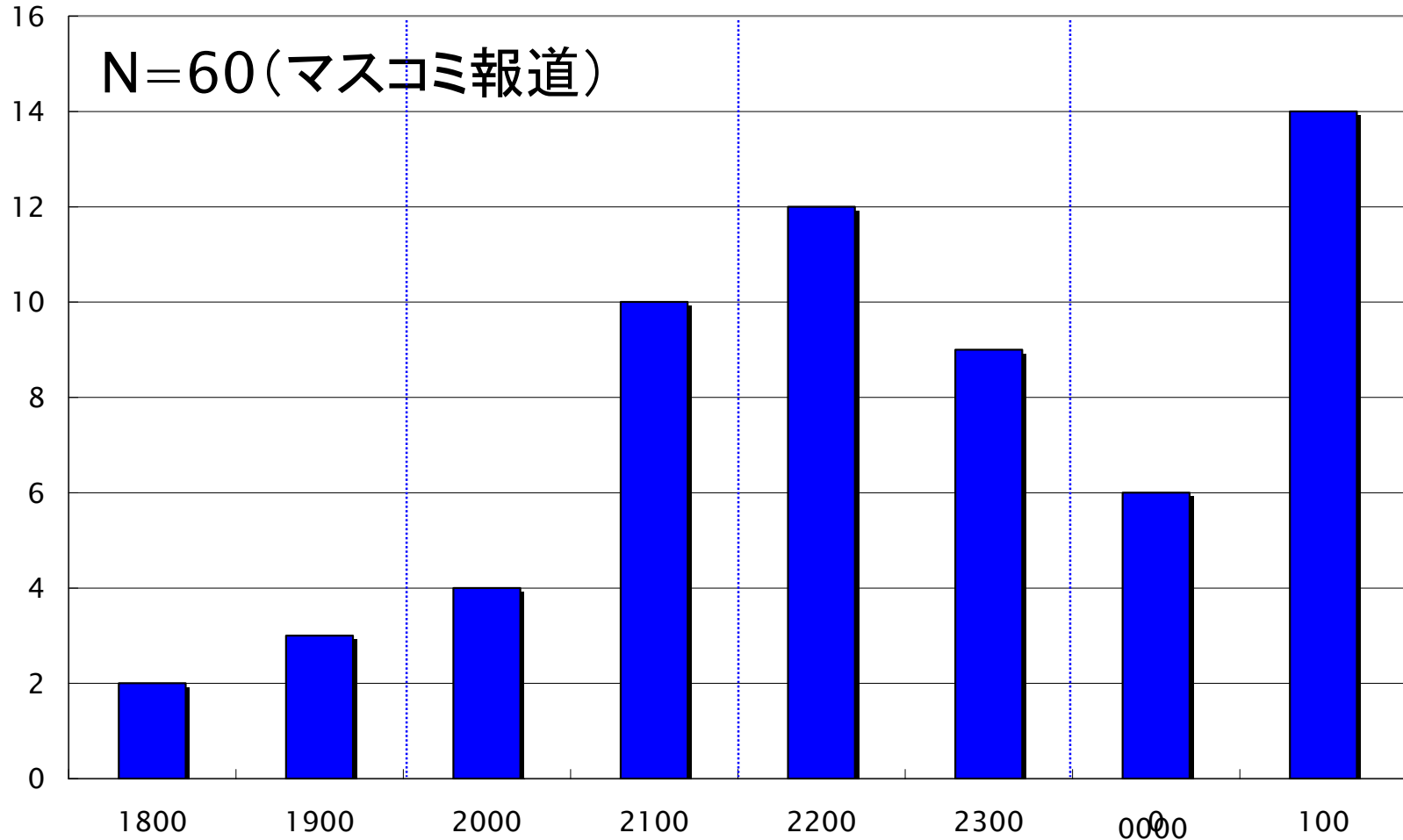
京都大学防災研究所

牧 紀男

災害対応のフェーズごとに求められる情報、情報の質は異なる

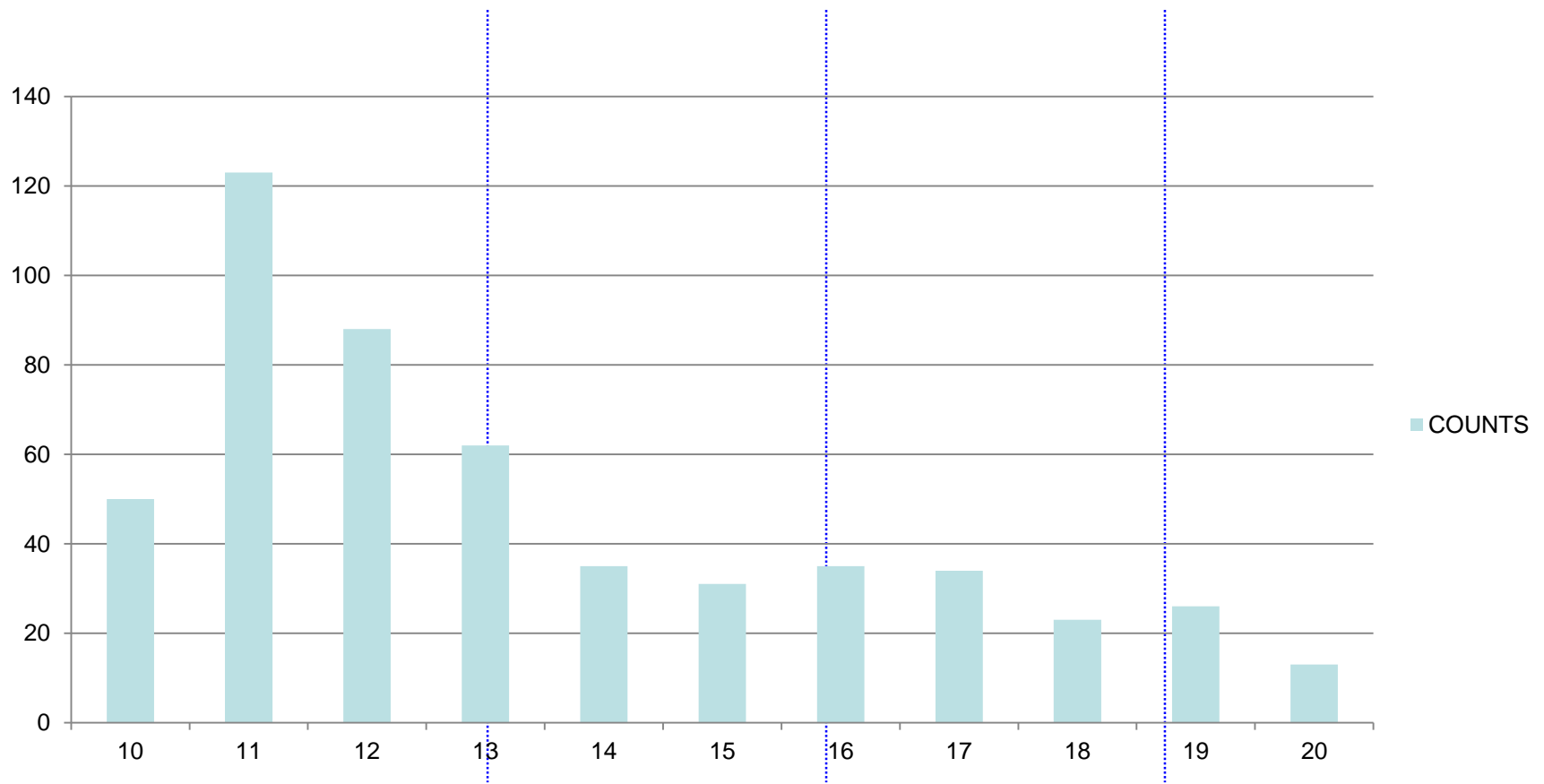


災害発生直後3時間の情報空白期、 その後の情報集中、8時間目の総括 (2004年新潟県中越地震)



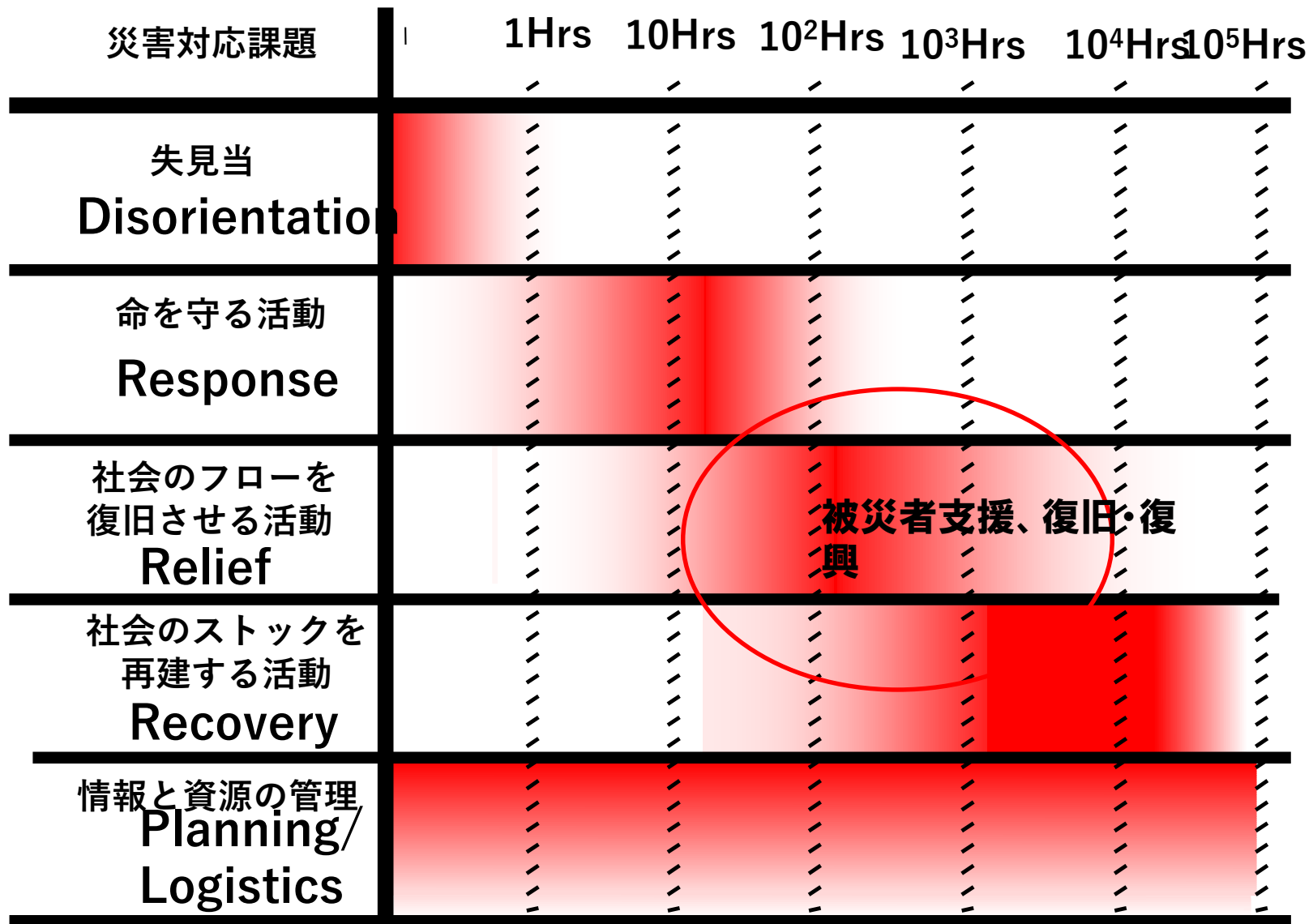
3時間以内に体制を整え、対応方針を決め、情報処理の仕組みを構築できるかが鍵

(2007年新潟県中越沖地震: 7月16日10時13分)



情報件数

災害対応のフェーズごとに求められる情報、情報の質は異なる



生活支援及びライフライン等の復旧、復旧・復興の取り組み状況

	人命			生活支援			ライフライン							社会機能					被災者支援					産業・雇用			復旧・復興										
	* 遗体収容	** 安否確認	葬祭・埋葬	弔慰金支給	食料	燃料	日用品	電気	水	ガス	固定電話	I T 環境	携帯電話	アクセス道路	下水	行政機能	警察機能	常備消防機能	医療提供	一般外来	学校再開	商店再開	仮設候補地	仮設着工	り災調査	り災発行	生活再建支援金	義援金	農林被害調査	水産業被害調査	中小企業相談窓口	雇用相談窓口	復興計画	ガレキ撤去（道路）	ガレキ撤去（民有地）	ガレキ処理	都市計画等
陸前高田市	Y	R	Y	R	YG	Y	YG	Y	Y	Y	Y	Y	Y	G	Y	Y	G	Y	G	R	G	R	Y	Y	Y	Y	R	R	Y	Y	G	G	Y	YG	Y	B	R
大槌町	Y	R	Y	R	YG	Y	YG	Y	Y	Y	Y	Y	Y	G	Y	Y	G	Y	G	R	G	R	Y	Y	Y	Y	R	R	Y	Y	G	G	Y	YG	Y	B	R
山田町	Y	R	Y	R	YG	YG	YG	Y	Y	Y	Y	Y	Y	G	Y	YG	G	Y	G	R	G	R	Y	Y	Y	Y	R	R	Y	Y	G	G	Y	G	Y	B	R
釜石市	Y	R	Y	R	YG	YG	YG	Y	Y	Y	Y	Y	Y	G	Y	YG	G	Y	G	G	G	Y	Y	Y	Y	R	R	Y	Y	G	G	Y	YG	Y	B	R	
大船渡市	Y	R	G	R	YG	YG	YG	Y	Y	Y	Y	Y	Y	G	Y	YG	G	G	G	G	G	Y	Y	Y	Y	R	R	Y	Y	G	G	YG	YG	Y	B	R	
田野畑村	Y	R	G	R	G	YG	G	G	G	G	G	G	Y	G	G	G	G	G	G	G	Y	Y	Y	Y	Y	R	Y	Y	Y	G	G	Y	G	Y	B	R	
野田村	Y	G	G	R	YG	G	YG	G	G	G	G	Y	YG	G	Y	G	G	Y	G	G	Y	Y	Y	Y	Y	R	Y	Y	Y	G	G	Y	G	Y	B	R	
宮古市	Y	R	G	R	YG	YG	YG	G	G	G	Y	Y	Y	G	YG	G	G	Y	G	G	Y	Y	Y	Y	Y	R	Y	Y	Y	G	G	Y	YG	Y	B	R	
岩泉町	Y	G	G	R	YG	YG	YG	G	G	G	G	G	Y	G	G	G	G	G	G	G	Y	G	G	Y	Y	R	Y	Y	Y	G	G	Y	G	YG	B	R	
久慈市	Y	Y	G	R	G	G	G	G	G	G	G	G	G	YG	G	G	YG	G	G	G	Y	G	Y	YG	Y	R	Y	Y	Y	G	G	Y	G	YG	B	R	
洋野町	G	G	G		G	G	G	G	G	G	G	G	G	G	G	G	G	G	G	Y	G	G	G	YG	Y	R	R	Y	Y	G	G	Y	G	YG	B	R	
普代村	G	Y	G		G	G	G	G	G	G	G	Y	G	G	G	G	Y	G	G	Y				YG	YG	R	R	Y	Y	G	G	Y	G	YG	B	R	
遠野市	G	Y		R	G	G	G	G	G	G	G	G	G	Y	G	G	G	G	G	G					YG	YG	R	R	Y								
北上市	G	G			G	G	G	G	G	G	G	G	G	Y	G	G	G	G	G	G					Y	YG	R	R	Y								
一関市	G	G			G	G	G	G	G	G	G	G	G	Y	G	G	G	G	G	G					YG	YG	R	R	Y								
住田町	G	Y			G	G	G	G	G	G	G	G	G	G	G	G	G	G	G					Y	Y	R	R	Y									
盛岡市	G	G			G	G	G	G	G	G	G	G	G	G	G	G	G	G	G					YG	Y	R	R	Y									
花巻市	G	Y			G	G	G	G	G	G	G	G	G	Y	G	G	G	G	G					Y	Y	R	Y	Y									
奥州市	G	G			G	G	G	G	G	G	G	G	G	Y	G	G	G	G	G					YG	YG	R	Y	Y									
藤沢町	G	G			G	G	G	G	G	G	G	G	G	G	G	G	G	G	G					YG	Y	R	G	Y									
二戸市	G	G			G	G	G	G	G	G	G	G	G	G	G	G	G	G	G					YG	Y	R	G	Y									
八幡平市	G	G			G	G	G	G	G	G	G	G	G	G	G	G	G	G	G					Y	Y	R	R	Y									
雫石町	G	G			G	G	G	G	G	G	G	G	G	G	G	G	G	G	G					Y	Y	R	R	Y									
葛巻町	G	G			G	G	G	G	G	G	G	G	G	G	G	G	G	G	G					Y	Y	R	R	Y									
岩手町	G	G			G	G	G	G	G	G	G	G	G	G	G	G	G	G	G					Y	Y	R	R	Y									
滝沢村	G	G			G	G	G	G	G	G	G	G	G	G	G	G	G	G	G					Y	Y	R	R	Y									
紫波町	G	G			G	G	G	G	G	G	G	G	G	G	G	G	G	G	G					Y	Y	R	G	Y									
矢巾町	G	G		R	G	G	G	G	G	G	G	G	G	G	G	G	G	G	G					Y	Y	R	G	Y									
西和賀町	G	G			G	G	G	G	G	G	G	G	G	G	G	G	G	G	G					Y	Y	R	R	Y									
金ヶ崎町	G	G			G	G	G	G	G	G	G	G	G	G	G	G	G	G	G					Y	Y	R	R	Y									
平泉町	G	G		R	G	G	G	G	G	G	G	G	G	Y	G	G	G	G	G					Y	Y	R	R	Y									
軽米町	G	G			G	G	G	G	G	G	G	G	G	G	G	G	G	G	G					Y	Y	R	R	Y									
九戸村	G	Y			G	G	G	G	G	G	G	G	G	G	G	G	G	G	G					Y	Y	R	R	Y									
一戸町	G	G			G	G	G	G	G	G	G	G	G	G	G	G	G	G	G					Y	Y	R	R	Y									



T

課

T

（

）

（

）

（

）

そもそも情報とは？

データ、情報資料、情報

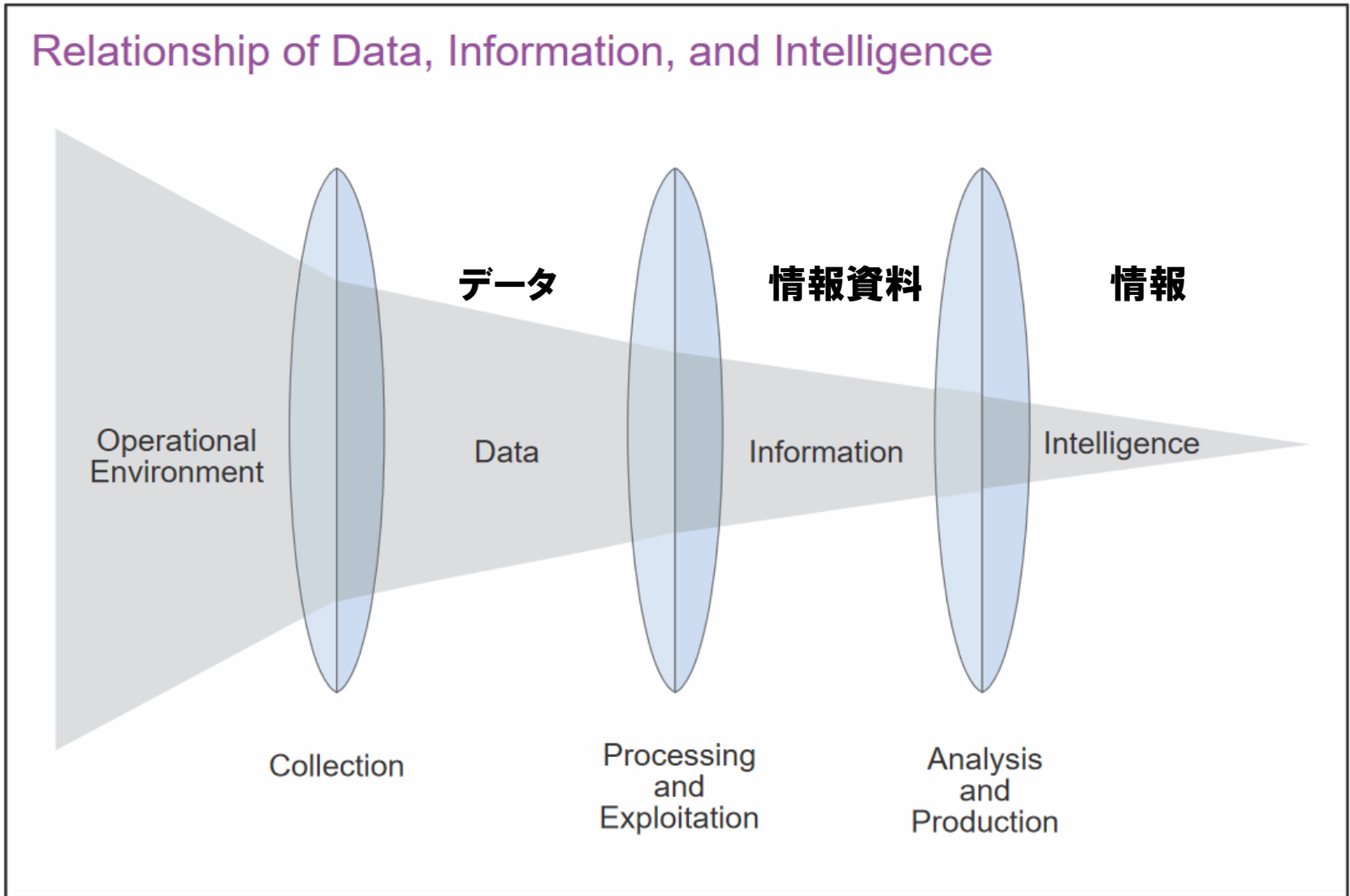


Figure I-1. Relationship of Data, Information, and Intelligence

Source: JP 2-0, Joint Intelligence, 2013

災害時の「情報」処理

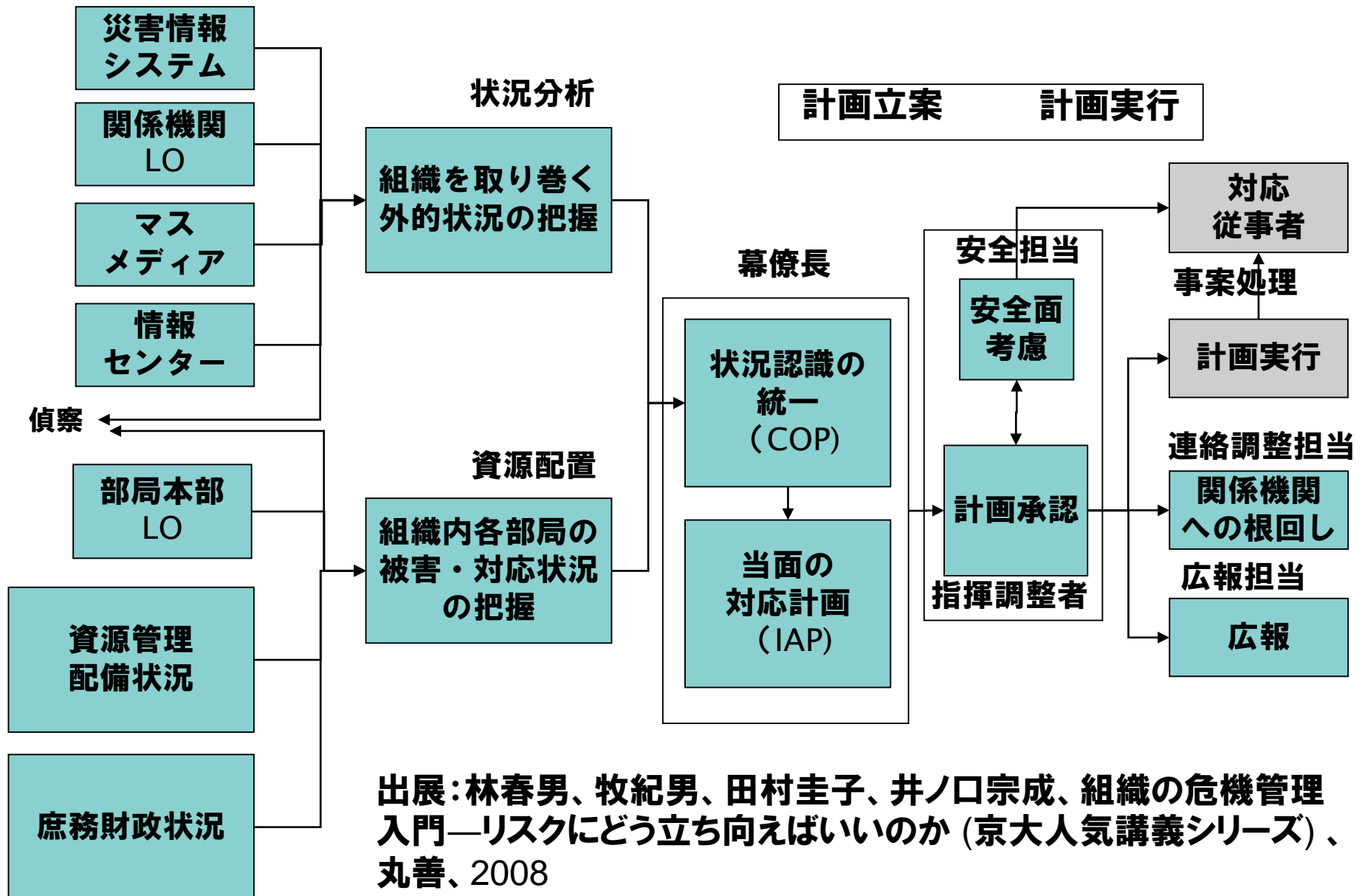
新しい現実を効率的に把握し、
関係機関間で情報を共有し、
統一された状況認識(COP)に基づき適切な
意志決定を行う。

危機対応時の情報処理

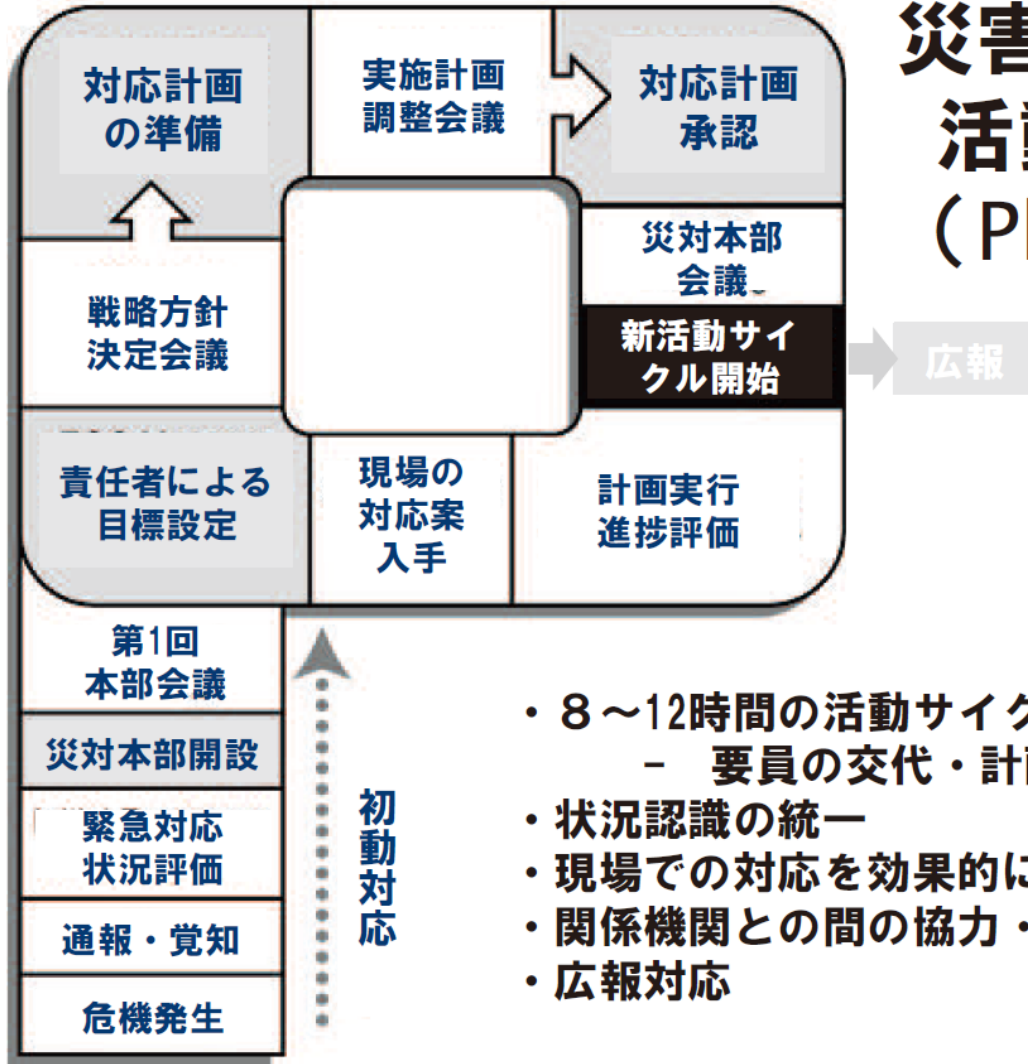
情報収集

情報処理

情報分析



災害対策本部の活動サイクル (Planning P)



- ・ 8～12時間の活動サイクルで危機対応
 - 要員の交代・計画の立案
- ・ 状況認識の統一
- ・ 現場での対応を効果的にするための支援
- ・ 関係機関との間の協力・連携のための調整
- ・ 広報対応