

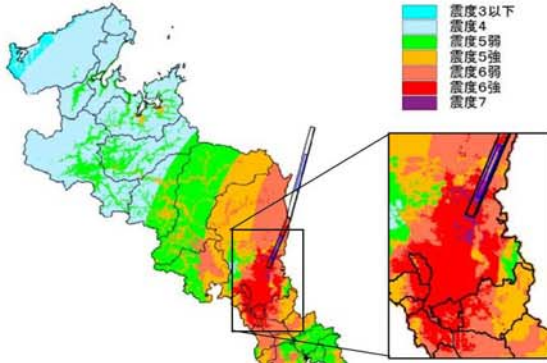
京都府第二次地震被害想定調査結果の概要(1)

京都府 2008

花折断層帯(マグニチュード7.5)

断層の位置:京都市左京区～滋賀県高島市 断層タイプ(変位):右横ずれ断層

※今回の想定は一定の条件のもとに推計を行ったものであり、実際の被害は想定より大きい場合があります。



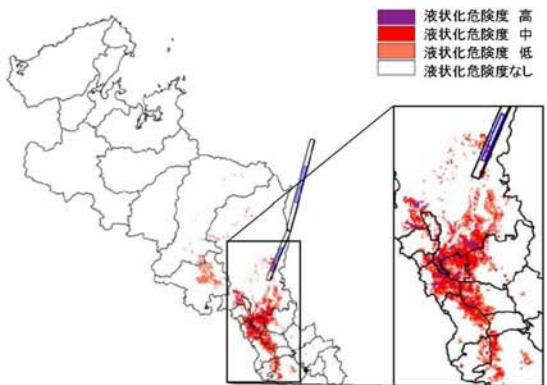
注)京都市域は京都市(2003)の成果を表示

【震度予測結果】(左図・上段)

- ・震度7は、京都市北区・上京区・左京区・中京区・東山区・山科区・下京区の一部に分布する。
- ・震度6強は、京都市の市街地から宇治市、城陽市、向日市、長岡京市、八幡市、京田辺市、大山崎町、久御山町の一部にかけて分布する。

【液状化危険度予測結果】(左図・下段)

- ・京都市南部から河川(桂川、宇治川、木津川)沿いで液状化危険度が高い。



注)京都市域は京都市(2003)の成果を表示



京都府内の行政区界

被害数量一覧

	人的被害					建物被害		
	死者数 (人)	負傷者数 (人)		要救助者数 (人)	短期避難者数 (人)	全壊 (棟)	半壊・一部半壊 (棟)	焼失建物 (棟)
		重傷者数 (人)	軽傷者数 (人)					
京都市	5,410	59,600	10,500	36,360	295,500	118,490	46,800	15,290
山城広域振興局管内	1,440	13,270	1,540	7,400	161,880	25,940	54,390	3,090
南丹広域振興局管内	90	1,490	100	630	20,640	3,650	11,140	180
中丹広域振興局管内	0	10	0	0	2,730	290	1,620	0
丹後広域振興局管内	0	0	0	0	340	70	260	0
府計	6,940	74,370	12,140	44,390	481,090	148,440	114,210	18,560

※端数処理等の計算誤差により、総括表の数値と一致しないことがあります。

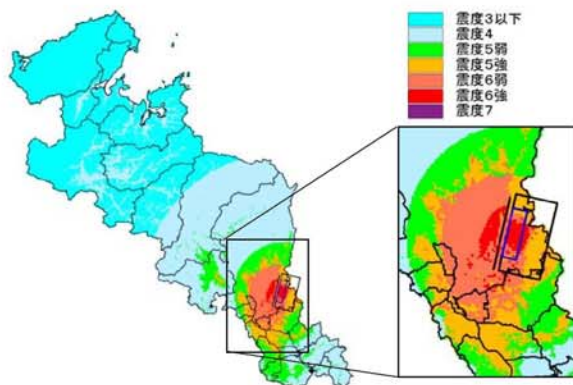
- 山城: 宇治市、城陽市、向日市、長岡京市、八幡市、京田辺市、木津川市、大山崎町、久御山町、井手町、宇治田原町、笠置町、和東町、精華町、南山城村
- 南丹: 亀岡市、南丹市、京丹波町
- 中丹: 福知山市、舞鶴市、綾部市
- 丹後: 宮津市、京丹後市、伊根町、与謝野町

京都府 2008

桃山-鹿ヶ谷断層(マグニチュード6.6)

断層の位置:京都市伏見区～京都市左京区 断層タイプ(変位):東側隆起

※今回の想定は一定の条件のもとに推計を行ったものであり、実際の被害は想定より大きい場合があります。

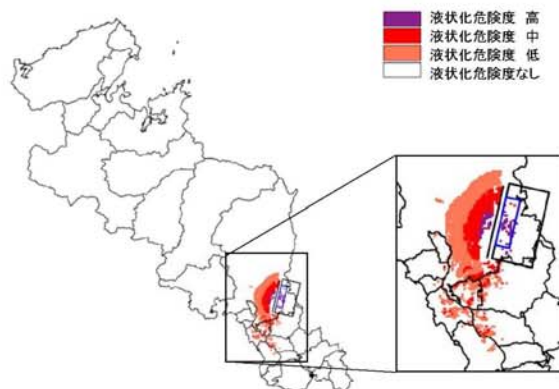


【震度予測結果】(左図・上段)

・震度 6 強は、京都市上京区・左京区・中京区・東山区・山科区・下京区・南区・伏見区の一部に分布する。

【液状化危険度予測結果】(左図・下段)

・京都市東山区・下京区の一部で液状化危険度が高い。



京都府内の行政区界

被害数量一覧

	人的被害					建物被害		
	死者数 (人)	負傷者数 (人)	重傷者数 (人)	要救助者数 (人)	短期避難者数 (人)	全壊 (棟)	半壊・一部半壊 (棟)	焼失建物 (棟)
京都市	2,200	20,990	2,130	11,030	156,020	49,110	23,020	1,930
山城広域振興局管内	130	2,600	150	1,110	37,840	3,660	14,790	180
南丹広域振興局管内	0	10	0	0	630	40	350	0
中丹広域振興局管内	0	0	0	0	0	0	0	0
丹後広域振興局管内	0	0	0	0	0	0	0	0
府計	2,330	23,600	2,280	12,140	194,490	52,810	38,160	2,110

※端数処理等の計算誤差により、総括表の数値と一致しないことがあります。

山城: 宇治市、城陽市、向日市、長岡京市、八幡市、京田辺市、木津川市、大山崎町、久御山町、井手町、宇治田原町、笠置町、和束町、精華町、南山城村

南丹: 亀岡市、南丹市、京丹波町

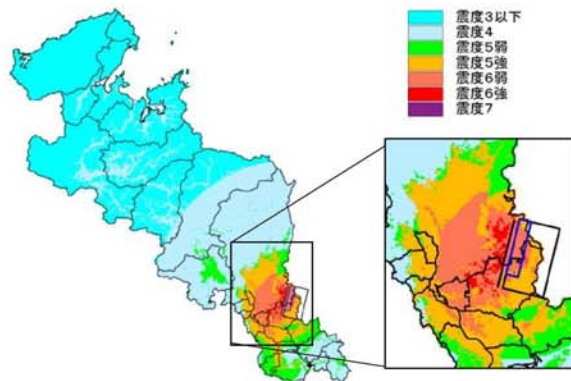
中丹: 福知山市、舞鶴市、綾部市

丹後: 宮津市、京丹後市、伊根町、与謝野町

黄檗断層(マグニチュード6.5)

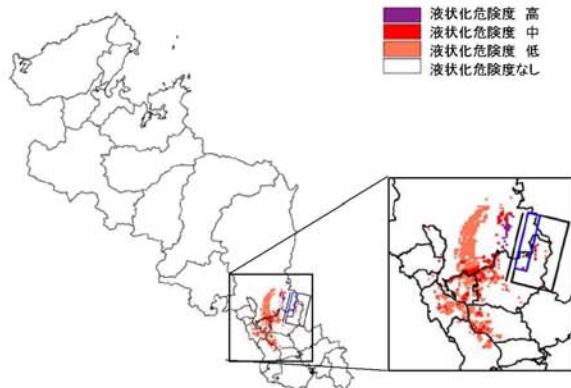
断層の位置: 京都府宇治市～京都市山科区 断層タイプ(変位): 東側隆起

※今回の想定は一定の条件のもとに推計を行ったものであり、実際の被害は想定より大きい場合があります。



【震度予測結果】(左図・上段)

・震度 6 強は、京都市東山区・山科区・伏見区、宇治市の一部に分布する。



【液状化危険度予測結果】(左図・下段)

・京都市山科区の一部で液状化危険度が高い。



京都府内の行政区界

被害数量一覧

	人的被害					建物被害		
	死者数 (人)	負傷者数 (人)	重傷者数 (人)	要救助者数 (人)	短期避難者数 (人)	全壊 (棟)	半壊・一部半壊 (棟)	焼失建物 (棟)
京都市	500	9,270	660	4,370	41,110	10,800	5,100	550
山城広域振興局管内	300	3,910	320	1,850	52,680	6,490	20,190	590
南丹広域振興局管内	0	0	0	0	310	20	150	0
中丹広域振興局管内	0	0	0	0	0	0	0	0
丹後広域振興局管内	0	0	0	0	0	0	0	0
府計	800	13,180	980	6,220	94,100	17,310	25,440	1,140

※端数処理等の計算誤差により、総括表の数値と一致しないことがあります。

山城: 宇治市、城陽市、向日市、長岡京市、八幡市、京田辺市、木津川市、大山崎町、久御山町、井手町、宇治原町、笠置町、和束町、精華町、南山城村

南丹: 亀岡市、南丹市、京丹波町

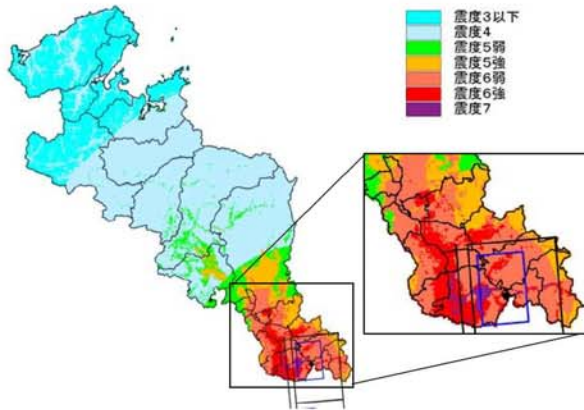
中丹: 福知山市、舞鶴市、綾部市

丹後: 宮津市、京丹後市、伊根町、与謝野町

奈良盆地東縁断層帯(マグニチュード7.5)

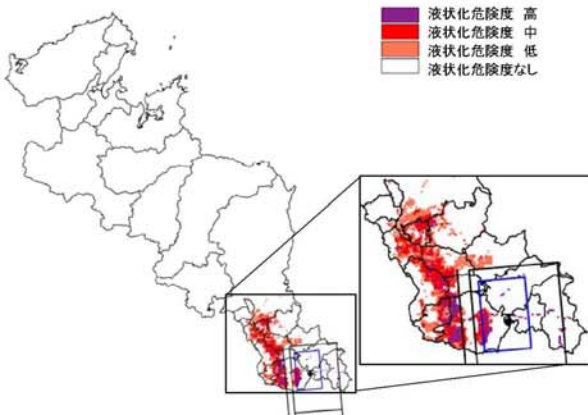
断層の位置: 奈良県桜井市～京都府城陽市 断層タイプ(変位): 東側隆起

※今回の想定は一定の条件のもとに推計を行ったものであり、実際の被害は想定より大きい場合があります。



【震度予測結果】(左図・上段)

- ・震度7は、木津川市、井手町の一部に分布する。
- ・震度6強は、府南部の木津川に沿って広く分布する。



【液状化危険度予測結果】(左図・下段)

- ・府南部の木津川沿いで液状化危険度が高い。



京都府内の行政区界

被害数量一覧

	人的被害					建物被害		
	死者数 (人)	負傷者数 (人)	重傷者数 (人)	要救助者数 (人)	短期避難者数 (人)	全壊 (棟)	半壊・一部半壊 (棟)	焼失建物 (棟)
京都市	130	5,280	160	2,040	83,410	7,250	35,230	100
山城広域振興局管内	1,760	14,360	1,840	8,680	163,240	38,590	53,250	6,990
南丹広域振興局管内	0	60	0	10	1,820	160	1,030	0
中丹広域振興局管内	0	0	0	0	70	10	20	0
丹後広域振興局管内	0	0	0	0	0	0	0	0
府計	1,890	19,700	2,000	10,730	248,540	46,010	89,530	7,090

※端数処理等の計算誤差により、総括表の数値と一致しないことがあります。

山城: 宇治市、城陽市、向日市、長岡京市、八幡市、京田辺市、木津川市、大山崎町、久御山町、井手町、宇治田原町、笠置町、和束町、精華町、南山城村

南丹: 亀岡市、南丹市、京丹波町

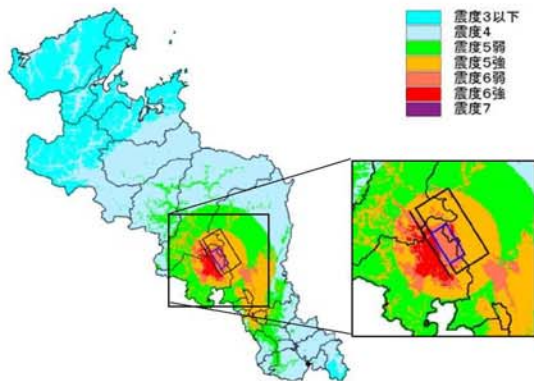
中丹: 福知山市、舞鶴市、綾部市

丹後: 宮津市、京丹後市、伊根町、与謝野町

亀岡断層(マグニチュード6.7)

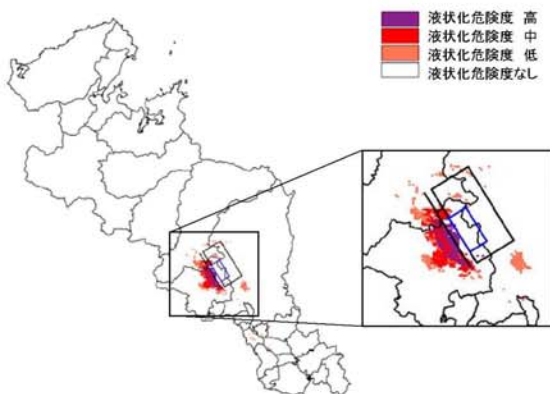
断層の位置: 京都府亀岡市～京都府南丹市 断層タイプ(変位): 東側隆起

※今回の想定は一定の条件のもとに推計を行ったものであり、実際の被害は想定より大きい場合があります。



【震度予測結果】(左図・上段)

- ・震度7は、亀岡市の一部に分布する。
- ・震度6強は、亀岡市の平野部と南丹市の一部に分布する。



【液状化危険度予測結果】(左図・下段)

- ・亀岡市の平野部で液状化危険度が高い。



京都府内の行政区界

被害数量一覧

	人的被害					建物被害		
	死者数 (人)	負傷者数 (人)	要救助者数 (人)	短期避難者数 (人)	全壊 (棟)	半壊・一部半壊 (棟)	焼失建物 (棟)	
								重傷者数 (人)
京都市	120	3,960	130	1,380	64,750	5,490	27,620	0
山城広域振興局管内	0	340	0	110	6,780	380	2,590	0
南丹広域振興局管内	290	2,640	320	1,510	30,470	7,600	12,650	1,340
中丹広域振興局管内	0	0	0	0	20	0	10	0
丹後広域振興局管内	0	0	0	0	0	0	0	0
府計	410	6,940	450	3,000	102,020	13,470	42,870	1,340

※端数処理等の計算誤差により、総括表の数値と一致しないことがあります。

山城: 宇治市、城陽市、向日市、長岡京市、八幡市、京田辺市、木津川市、大山崎町、久御山町、井手町、宇治原町、笠置町、和東町、精華町、南山城村

南丹: 亀岡市、南丹市、京丹波町

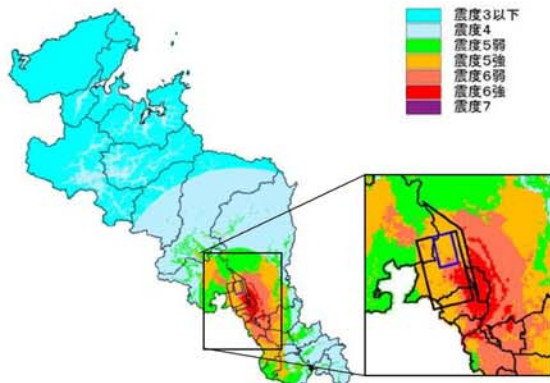
中丹: 福知山市、舞鶴市、綾部市

丹後: 宮津市、京丹後市、伊根町、与謝野町

檜原-水尾断層(マグニチュード6.6)

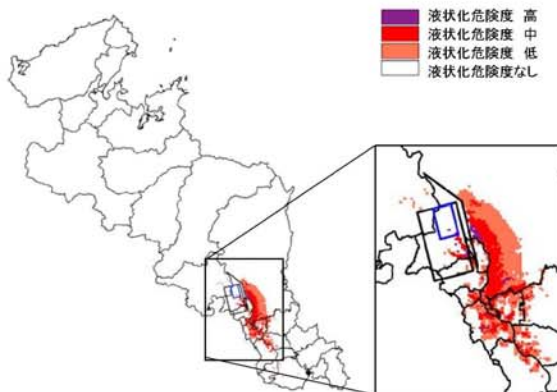
断層の位置: 京都府長岡京市～京都市右京区 断層タイプ(変位): 西側隆起-左横ずれ

※今回の想定は一定の条件のもとに推計を行ったものであり、実際の被害は想定より大きい場合があります。



【震度予測結果】(左図・上段)

・震度 6 強は、京都市南区・西京区・伏見区、向日市、長岡京市、八幡市、大山崎町の一部に分布する。



【液状化危険度予測結果】(左図・下段)

・京都市西京区の一部で液状化危険度が高い。



京都府内の行政区界

被害数量一覧

	人的被害					建物被害		
	死者数 (人)	負傷者数 (人)	重傷者数 (人)	要救助者数 (人)	短期避難者数 (人)	全壊 (棟)	半壊・一部半壊 (棟)	焼失建物 (棟)
京都市	700	11,110	960	5,450	118,240	13,510	8,340	870
山城広域振興局管内	630	6,320	670	3,400	81,870	10,750	26,630	1,120
南丹広域振興局管内	10	360	10	120	6,000	660	2,980	40
中丹広域振興局管内	0	0	0	0	0	0	0	0
丹後広域振興局管内	0	0	0	0	0	0	0	0
府計	1,340	17,790	1,640	8,970	206,110	24,920	37,950	2,030

※端数処理等の計算誤差により、総括表の数値と一致しないことがあります。

山城: 宇治市、城陽市、向日市、長岡京市、八幡市、京田辺市、木津川市、大山崎町、久御山町、井手町、宇治田原町、笠置町、和束町、精華町、南山城村

南丹: 亀岡市、南丹市、京丹波町

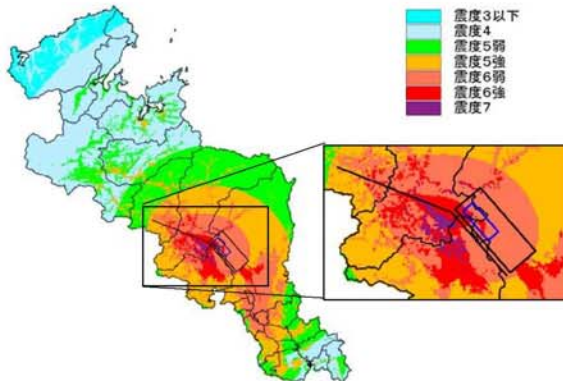
中丹: 福知山市、舞鶴市、綾部市

丹後: 宮津市、京丹後市、伊根町、与謝野町

殿田-神吉-越畑断層(マグニチュード7.2)

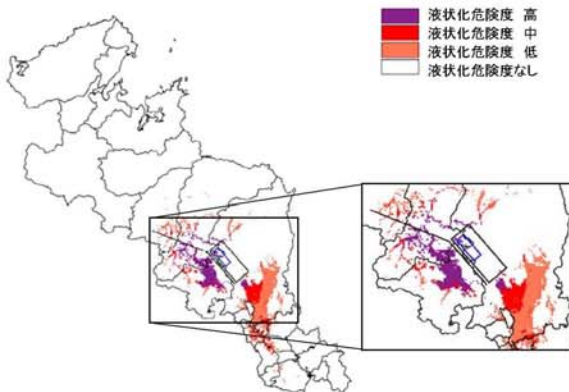
断層の位置: 京都府船井郡京丹波町~京都府亀岡市~京都市右京区 断層タイプ(変位): 左横ずれ

※今回の想定は一定の条件のもとに推計を行ったものであり、実際の被害は想定より大きい場合があります。



【震度予測結果】(左図・上段)

- ・震度 7 は、亀岡市北部と南丹市南部の一部に分布する。
- ・震度 6 強は、亀岡市北部と南丹市南部の平野部に分布する。



【液状化危険度予測結果】(左図・下段)

- ・亀岡市北部と南丹市南部の平野部で液状化危険度が高い。



京都府内の行政区界

被害数量一覧

	人的被害					建物被害		
	死者数 (人)	負傷者数 (人)	重傷者数 (人)	要救助者数 (人)	短期避難者数 (人)	全壊 (棟)	半壊・一部半壊 (棟)	焼失建物 (棟)
京都市	2,390	25,130	2,690	13,550	305,760	50,640	108,870	2,980
山城広域振興局管内	270	4,200	310	1,780	59,190	5,970	22,570	480
南丹広域振興局管内	750	5,570	860	3,630	57,690	20,540	21,810	5,110
中丹広域振興局管内	0	30	0	0	3,160	360	2,070	0
丹後広域振興局管内	0	0	0	0	220	50	170	0
府計	3,410	34,930	3,860	18,960	426,020	77,560	155,490	8,570

※端数処理等の計算誤差により、総括表の数値と一致しないことがあります。

山城: 宇治市、城陽市、向日市、長岡京市、八幡市、京田辺市、木津川市、大山崎町、久御山町、井手町、宇治田原町、笠置町、和東町、精華町、南山城村

南丹: 亀岡市、南丹市、京丹波町

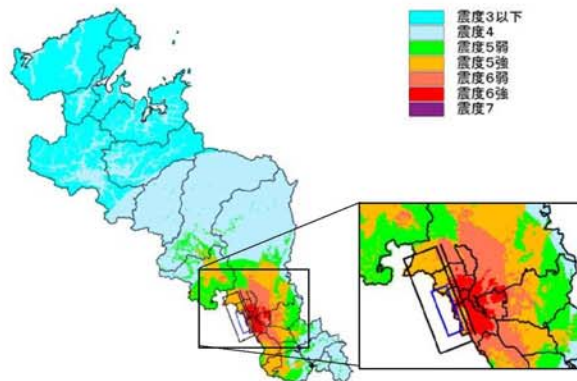
中丹: 福知山市、舞鶴市、綾部市

丹後: 宮津市、京丹後市、伊根町、与謝野町

光明寺-金ヶ原断層(マグニチュード6.8)

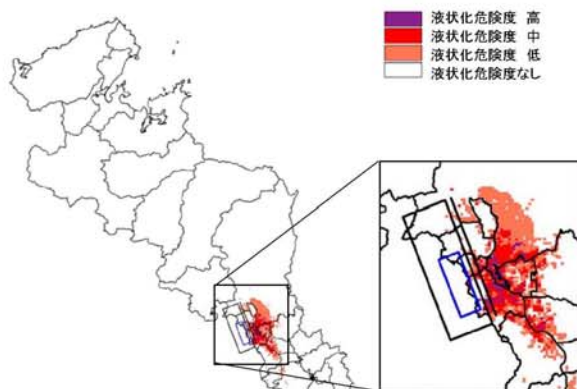
断層の位置: 京都府八幡市~京都市西京区 断層タイプ(変位): 西側隆起

※今回の想定は一定の条件のもとに推計を行ったものであり、実際の被害は想定より大きい場合があります。



【震度予測結果】(左図・上段)

・震度 6 強は、京都市伏見区、長岡京市、八幡市、大山崎町、久御山町の一部に分布する。



【液状化危険度予測結果】(左図・下段)

・京都市伏見区、八幡市の一部で液状化危険度が高い。



京都府内の行政区界

被害数量一覧

	人的被害					建物被害		
	死者数 (人)	負傷者数 (人)	要救助者数 (人)	短期避難者数 (人)	全壊 (棟)	半壊・一部半壊 (棟)	焼失建物 (棟)	
								重傷者数 (人)
京都市	100	6,230	340	2,860	23,830	1,810	1,130	1,250
山城広域振興局管内	730	7,720	780	3,980	99,520	13,340	34,080	1,320
南丹広域振興局管内	0	230	0	60	4,130	420	2,250	0
中丹広域振興局管内	0	0	0	0	0	0	0	0
丹後広域振興局管内	0	0	0	0	0	0	0	0
府計	830	14,180	1,120	6,900	127,480	15,570	37,460	2,570

※端数処理等の計算誤差により、総括表の数値と一致しないことがあります。

山城: 宇治市、城陽市、向日市、長岡京市、八幡市、京田辺市、木津川市、大山崎町、久御山町、井手町、宇治田原町、笠置町、和束町、精華町、南山城村

南丹: 亀岡市、南丹市、京丹波町

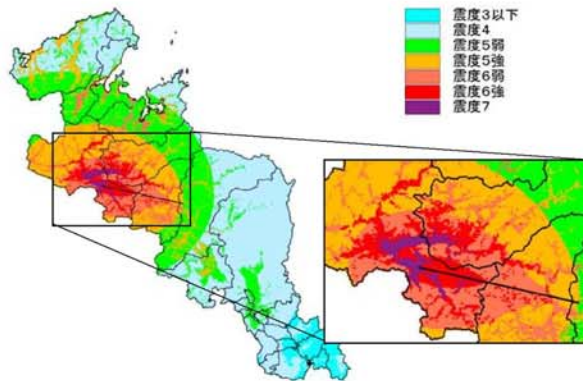
中丹: 福知山市、舞鶴市、綾部市

丹後: 宮津市、京丹後市、伊根町、与謝野町

三峠断層(マグニチュード7.2)

断層の位置: 京都府福知山市～京都府船井郡京丹波町 断層タイプ(変位): 左横ずれ

※今回の想定は一定の条件のもとに推計を行ったものであり、実際の被害は想定より大きい場合があります。

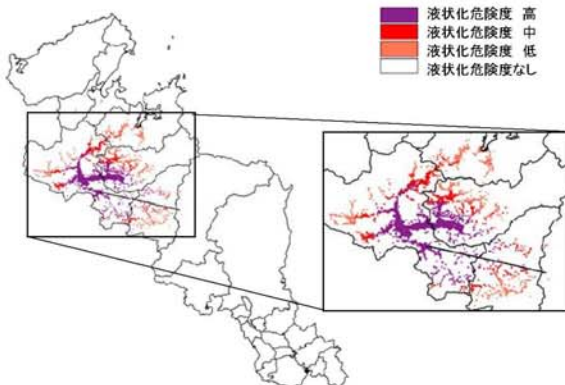


【震度予測結果】(左図・上段)

- ・震度7は、福知山市の中・南部と綾部市の西部に分布する。
- ・震度6強は、福知山市、綾部市、京丹波町の河川沿いに広く分布する。

【液状化危険度予測結果】(左図・下段)

- ・福知山市の中・南部と綾部市の西部で液状化危険度が高い。



京都府内の行政区界

被害数量一覧

	人的被害					建物被害		
	死者数 (人)	負傷者数 (人)		要救助者数 (人)	短期避難者数 (人)	全壊 (棟)	半壊・一部半壊 (棟)	焼失建物 (棟)
		重傷者数 (人)	軽傷者数 (人)					
京都市	0	0	0	10	780	60	250	0
山城広域振興局管内	0	0	0	0	170	10	30	0
南丹広域振興局管内	60	530	60	280	8,560	3,150	6,280	500
中丹広域振興局管内	1,060	6,850	1,240	5,500	75,290	32,920	29,350	6,830
丹後広域振興局管内	30	540	30	160	10,930	2,200	8,740	250
府計	1,150	7,920	1,330	5,950	95,730	38,340	44,650	7,580

※端数処理等の計算誤差により、総括表の数値と一致しないことがあります。

山城: 宇治市、城陽市、向日市、長岡京市、八幡市、京田辺市、木津川市、大山崎町、久御山町、井手町、宇治田原町、笠置町、和東町、精華町、南山城村

南丹: 亀岡市、南丹市、京丹波町

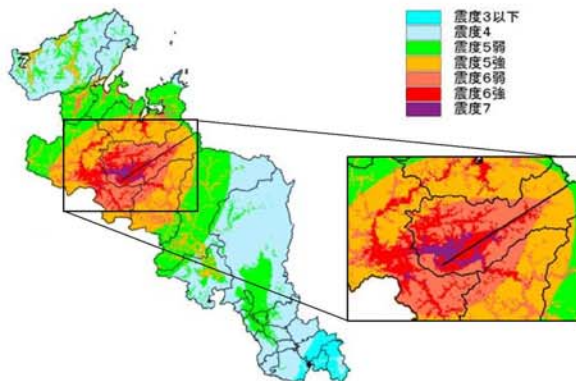
中丹: 福知山市、舞鶴市、綾部市

丹後: 宮津市、京丹後市、伊根町、与謝野町

上林川断層(マグニチュード7.2)

断層の位置: 京都府綾部市(西南部～東北部) 断層タイプ(変位): 右横ずれ

※今回の想定は一定の条件のもとに推計を行ったものであり、実際の被害は想定より大きい場合があります。

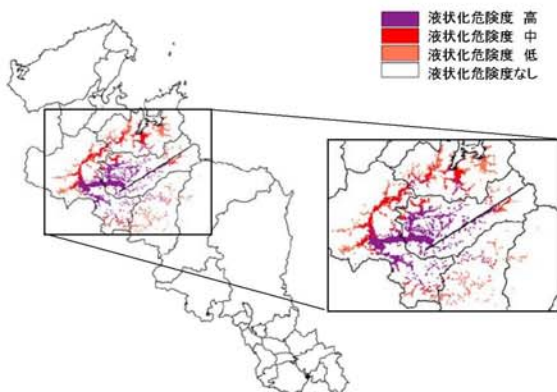


【震度予測結果】(左図・上段)

- ・震度 7 は、福知山市の南西部と綾部市の南西部の一部に分布する。
- ・震度 6 強は、福知山市、舞鶴市、綾部市、京丹波町の平野部に広く分布する。

【液状化危険度予測結果】(左図・下段)

- ・福知山市、綾部市の平野部で液状化危険度が高い。



京都府内の行政区界

被害数量一覧

	人的被害					建物被害		
	死者数 (人)	負傷者数 (人)		要救助者数 (人)	短期避難者数 (人)	全壊 (棟)	半壊・一部半壊 (棟)	焼失建物 (棟)
		軽傷者数	重傷者数 (人)					
京都市	0	0	0	20	2,120	120	740	0
山城広域振興局管内	0	0	0	10	490	30	140	0
南丹広域振興局管内	50	530	50	250	8,700	2,920	6,540	550
中丹広域振興局管内	1,090	7,350	1,260	5,360	81,600	34,680	33,290	6,990
丹後広域振興局管内	20	410	20	130	8,580	1,740	6,890	150
府計	1,160	8,290	1,330	5,770	101,490	39,490	47,600	7,690

※端数処理等の計算誤差により、総括表の数値と一致しないことがあります。

山城: 宇治市、城陽市、向日市、長岡京市、八幡市、京田辺市、木津川市、大山崎町、久御山町、井手町、宇治田原町、笠置町、和東町、精華町、南山城村

南丹: 亀岡市、南丹市、京丹波町

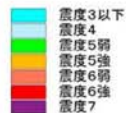
中丹: 福知山市、舞鶴市、綾部市

丹後: 宮津市、京丹後市、伊根町、与謝野町

若狭湾内断層(マグニチュード6.9)

断層の位置: 日本海(小浜湾~若狭湾) 断層タイプ(変位): 左横ずれ

※今回の想定は一定の条件のもとに推計を行ったものであり、実際の被害は想定より大きい場合があります。



【震度予測結果】(左図・上段)

・震度5強が、舞鶴市沿岸部に分布する(震度6弱以上は現れない)。



【液状化危険度予測結果】(左図・下段)

・液状化危険度はない。



京都府内の行政区界

被害数量一覧

	人的被害					建物被害		
	死者数 (人)	負傷者数		要救助者数 (人)	短期避難者数 (人)	全壊 (棟)	半壊・一部半壊 (棟)	焼失建物 (棟)
		(人)	重傷者数 (人)					
京都市	0	0	0	10	1,710	150	570	0
山城広域振興局管内	0	0	0	10	280	20	90	0
南丹広域振興局管内	0	0	0	0	420	70	340	0
中丹広域振興局管内	0	60	0	0	2,750	270	1,400	0
丹後広域振興局管内	0	0	0	0	240	60	210	0
府計	0	60	0	20	5,400	570	2,610	0

※端数処理等の計算誤差により、総括表の数値と一致しないことがあります。

山城: 宇治市、城陽市、向日市、長岡京市、八幡市、京田辺市、木津川市、大山崎町、久御山町、井手町、宇治田原町、笠置町、和束町、精華町、南山城村

南丹: 亀岡市、南丹市、京丹波町

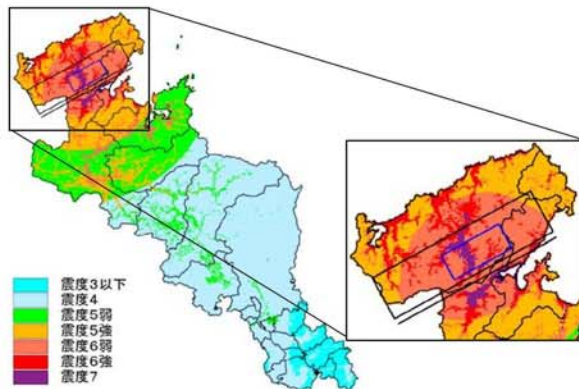
中丹: 福知山市、舞鶴市、綾部市

丹後: 宮津市、京丹後市、伊根町、与謝野町

山田断層帯(マグニチュード7.4)

断層の位置:兵庫県豊岡市~京都府宮津市 断層タイプ(変位):右横ずれ

※今回の想定は一定の条件のもとに推計を行ったものであり、実際の被害は想定より大きい場合があります。

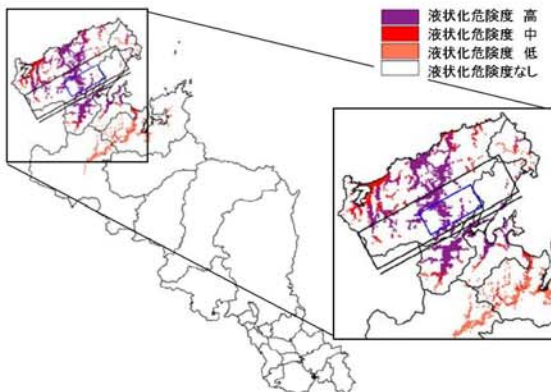


【震度予測結果】(左図・上段)

- ・震度7は、京丹後市の平野部及び与謝野町北東部の平野部に分布する。
- ・震度6強は、宮津市、京丹後市、与謝野町の平野部に広く分布する。

【液状化危険度予測結果】(左図・下段)

- ・宮津市、京丹後市、与謝野町の平野部で液状化危険度が高い。



京都府内の行政区界

被害数量一覧

	人的被害					建物被害		
	死者数 (人)	負傷者数 (人)	重傷者数 (人)	要救助者数 (人)	短期避難者数 (人)	全壊 (棟)	半壊・一部半壊 (棟)	焼失建物 (棟)
京都市	0	0	0	0	150	10	30	0
山城広域振興局管内	0	0	0	0	50	0	0	0
南丹広域振興局管内	0	0	0	0	650	140	560	0
中丹広域振興局管内	80	1,780	80	630	28,650	5,340	16,570	50
丹後広域振興局管内	1,570	7,250	1,490	6,120	78,600	49,490	32,190	13,200
府計	1,650	9,030	1,570	6,750	108,100	54,980	49,350	13,250

※端数処理等の計算誤差により、総括表の数値と一致しないことがあります。

- 山城: 宇治市、城陽市、向日市、長岡京市、八幡市、京田辺市、木津川市、大山崎町、久御山町、井手町、宇治田原町、笠置町、和束町、精華町、南山城村
- 南丹: 亀岡市、南丹市、京丹波町
- 中丹: 福知山市、舞鶴市、綾部市
- 丹後: 宮津市、京丹後市、伊根町、与謝野町