

様式4の3 (随意契約)

抽出事案説明書

発注機関名：宇治児童相談所

工事名	宇治児童相談所屋根修繕工事
工事概要	<p>○施工範囲 本館2階屋根の東側及び南側</p> <ul style="list-style-type: none"> ・面積 96㎡ <p>○施工方法</p> <ul style="list-style-type: none"> ・工法：カバー工法 ・屋根材：アスファルトシングル
随意契約とした理由	<p>本工事は、平成30年9月4日に襲来した台風21号により損傷した屋根の復旧を図るものであるが、屋根材が近隣住宅敷地や周辺道路にも多数飛散しており、今後も剥がれ落ちた箇所の周辺を中心にさらに飛散する可能性が高く、近隣住宅を損傷したり、通行人を負傷させたりする危険性が高いため、緊急に復旧工事を実施する必要があるため、競争入札に付する時間的な余裕がないため、随意契約とした。</p> <p>【根拠法令】地方自治法施行令第167条の2第1項第5号</p>
契約経過	<p>見積依頼 平成30年9月25日 依頼者数 3者</p> <p>見積徴取 平成30年9月26日 見積者数 2者(1者辞退)</p> <p>予定価格 2,592,000円(税込) (採用率) 100%</p>
契約業者名	(株)野原工務店
契約金額	2,592,000円(税込)

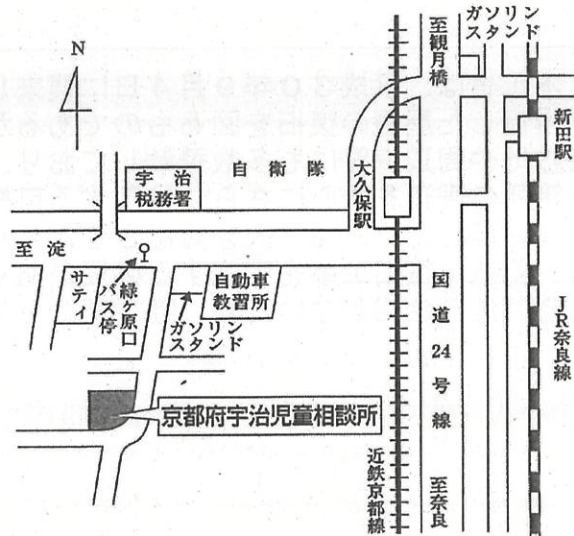
工事概要説明資料

1 工事概要

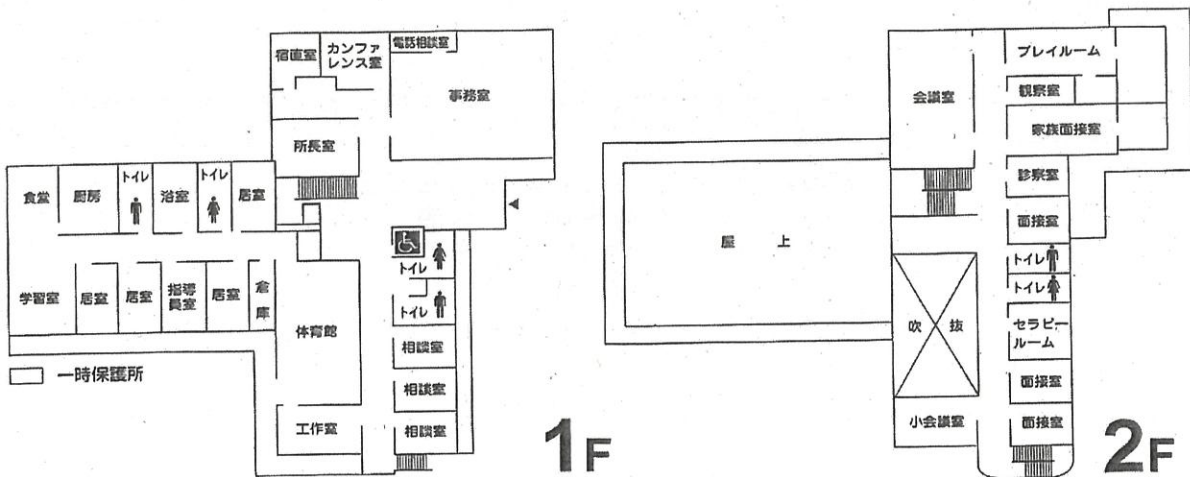
- (1) 工事名 宇治児童相談所屋根修繕工事
 (2) 工事番号 工事請負 第1号
 (3) 工事場所 宇治市大久保町井ノ尻13-1 宇治児童相談所敷地内
 (4) 工事概要
 ○施工範囲 本館2階屋根の東側及び南側
 ・面積 96㎡
 ○施工方法
 ・工法：カバー工法
 ・屋根材：アスファルトシングル
 (5) 工期 平成30年10月4日～平成31年2月28日

2 位置図、配置図、立面図

<位置図>



<配置図>



<立面图>

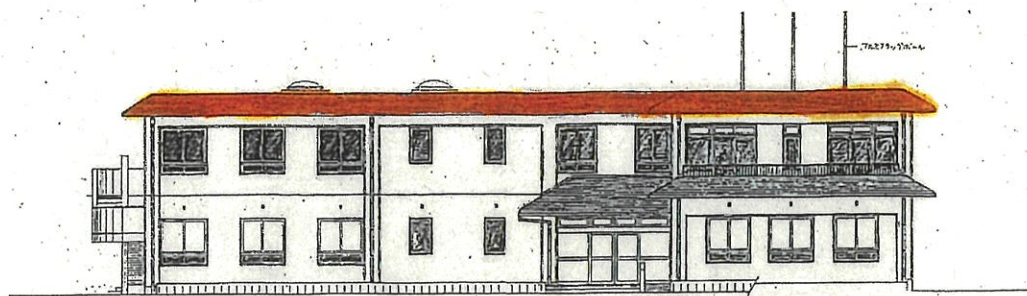


图 4-3 立面图

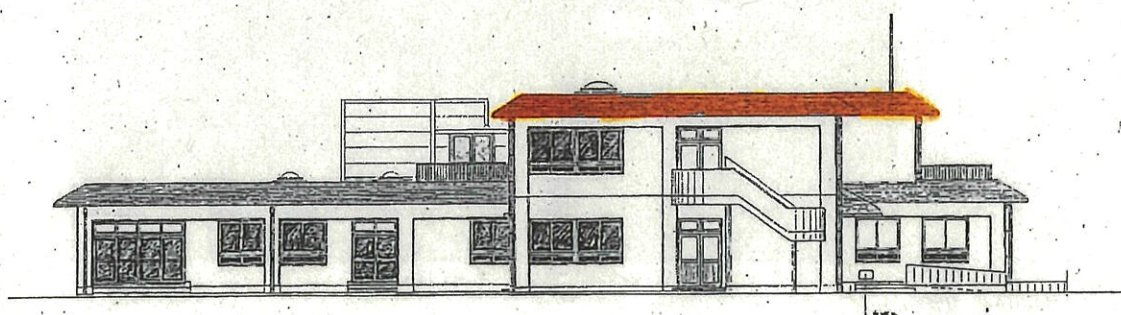


图 4-4 立面图

3 写真



<着工前（東側）>



<着工前（南側）>

見積結果報告書

宇治児童相談所屋根修繕工事について、下記の業者から見積もりの提出を求めたところ、下記のとおりでありました。

記

1 工事名

宇治児童相談所屋根修繕工事

2 工事場所

宇治市大久保町井ノ尻13-1 宇治児童相談所敷地内

3 予定価格

2,592,000円(消費税含む。)

4 見積結果

業 者 名	住 所	見積金額	消費税	合計額	採 否	備 考
(株)野原工務店	京田辺市草内宮ノ後33の6	2,400,000	192,000	2,592,000	採用	
(株)カナヤマ建設	宇治市伊勢田町中ノ荒60番地15	2,850,000	228,000	3,078,000	不採用	
(株)南郷工業建設	宇治市宇治里尻78番地5		見積辞退		不採用	

5 採用決定業者

(株)野原工務店

6 採用決定金額

2,592,000円(消費税含む)