

京都市土地利用基本計画の変更について(案)

令和6年11月

京 都 府

整理番号	変更地域名 (図面番号)	関係 市町村名	変更する面積		変更する部分の重複面積(ha)		変更部分の地目状況(ha)		変更を必要とする理由(地域設定に伴う土地利用に関する基本的事項)	関連する個別規制法の措置	個別規制法の調整状況
			拡大面積(ha)	縮小面積(ha)	他地域との重複名称	面積	細区分の指定状況	面積			
11	亀岡市 農業振興地域 [篠町篠洗川地区] (9-7)	亀岡市 篠町		6.3				農地 6.3	工業施設用地とす るため南部線引き 定期見直しにおけ る市街化区域の拡 大	市街化区域編 入(令和6年12 月予定) 農業振興地域 の変更(令和6 年12月予定)	令和6年1月9日 近畿農政局との事前調 整完了 令和6年9月6日 近畿地方整備局と事前 協議完了
12	南丹市 農業振興地域 [城南町下サメ川地 区] (9-7)	南丹市 園部町		2.8				農地 2.8	商業施設用地とす るため南部線引き 定期見直しにおけ る市街化区域の拡 大	市街化区域編 入(令和6年12 月予定) 農業振興地域 の変更(令和6 年12月予定)	令和6年1月9日 近畿農政局との事前調 整完了 令和6年9月6日 近畿地方整備局と事前 協議完了
13	南丹市 農業振興地域 [園部(北地区)] (9-7)	南丹市 園部町		14.2 11.2				農地 その他 6.0 5.2 8.2	工業施設用地とす るため南部線引き 定期見直しにおけ る市街化区域の拡 大	市街化区域編 入(令和6年12 月予定) 農業振興地域 の変更(令和6 年12月予定)	令和6年1月9日 近畿農政局との事前調 整完了 令和6年9月6日 近畿地方整備局と事前 協議完了
	合 計			195.3				195.3			

198.3

レイヤー PDF出力 画像出力

幅 高さ 800 600

縮尺 4000 equatorial(1/4,885)

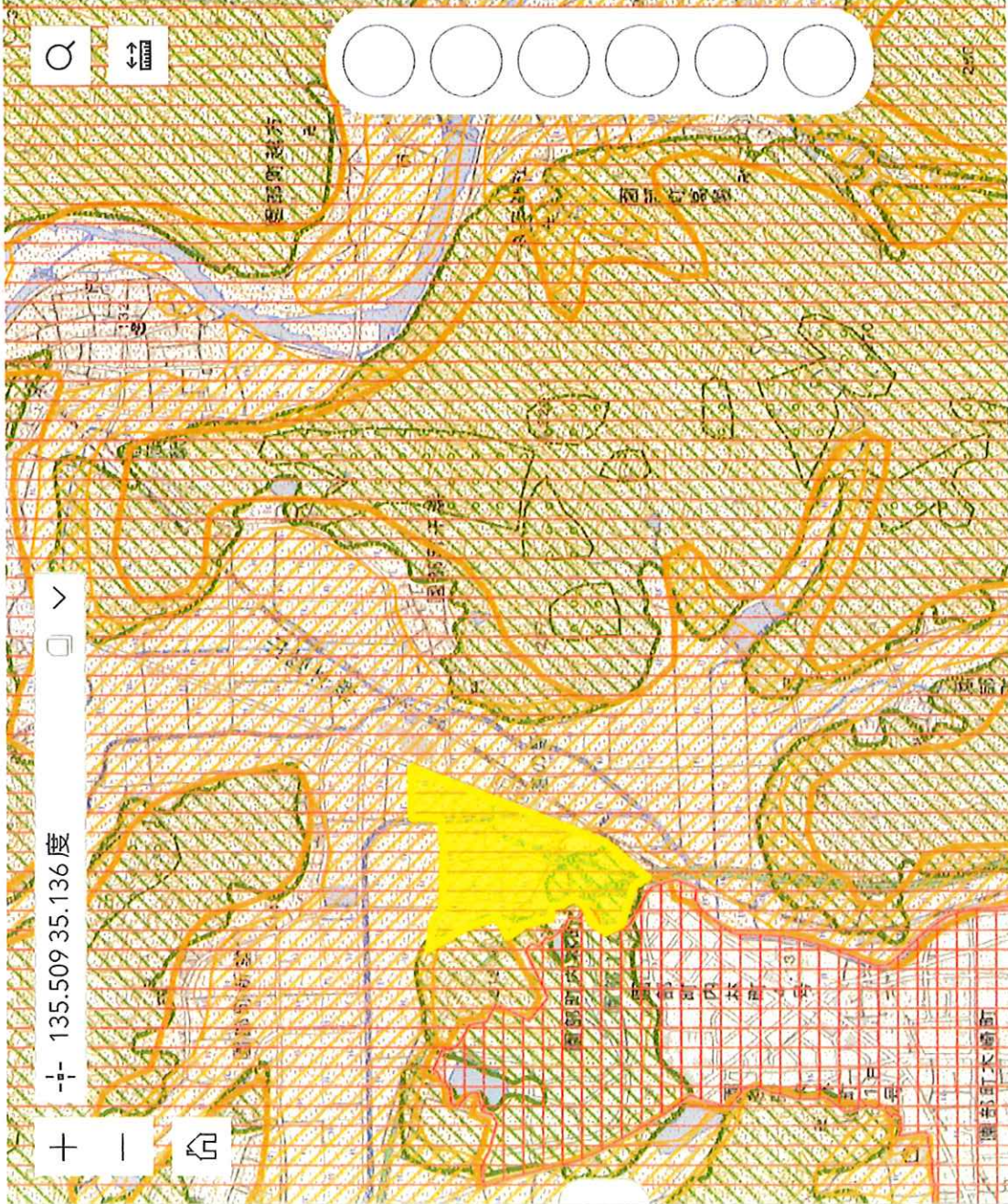
1,000 7,069

出力範囲のプレビュー

画像出力

土地利用基本計画図

### 13 南丹市農業振興地域〔国部IC北〕



別紙様式  
 変更内容説明書  
 1 五地域区分の変更概要  
 (1)総括表

五地域区分	現行計画の面積		変更する面積		変更後の計画面積	
	面積(ha) (1)	割合(%) (1)／県土面積	拡大面積(ha) (2)	縮小面積(ha) (3)	面積(ha) (5):(1)+(4)	割合(%) (6):(5)／県土面積
都市地域(a)	189,511	41.1			189,511	41.1
農業地域(b)	143,890	31.2	0	2.2	143,888	31.2
森林地域(c)	351,541	76.2			351,541	76.2
自然公園地域(d)	96,882	21.0			96,882	21.0
自然保全地域(e)	232	0.1			232	0.1
五地域計 (f:a+b+c+d+e)	782,254	169.6	0.0	2.2	782,054	169.6
白地地域	4,265	0.9			4,265	0.9
県土面積	461,221	100.0			461,221	100.0

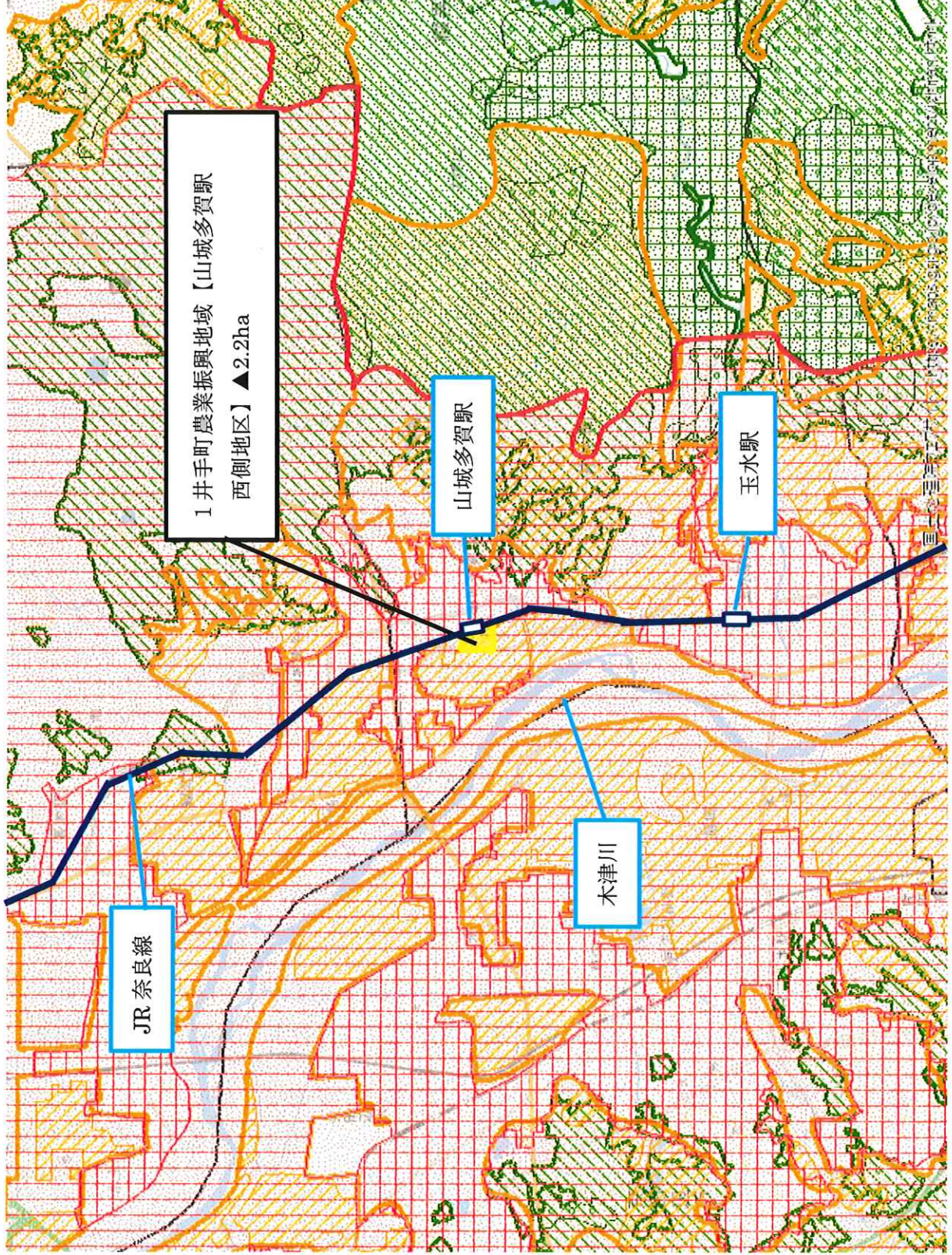
注1:県土面積は、令和6年4月1日現在の国土地理院公表の県土面積である。

注2:五地域区分の面積は、土地利用基本計画上で計測したものである。

(2) 変更地域別概要

整理番号	変更地域名 (図面番号)	関係 市町村名	変更する面積		変更する部分の重複面積(ha)		変更部分の地目状況(ha)		変更を必要とする理由(地域設定に伴う土地利用に関する基本的事項)	関連する個別規制法の措置	個別規制法の調整状況
			拡大面積(ha)	縮小面積(ha)	他地域との重複名称	面積	細区分の指定状況	面積			
1	井手町 農業振興地域 [山城多賀駅西側 地区] (9-9)	井手町 多賀						その他 2.2	商業施設用地とするため南部線引き 定期見直しにおける市街化区域の拡大	市街化区域編入(令和6年度中予定) 農業振興地域の變更(令和6年度中予定)	令和6年1月9日 近畿農政局との事前調整完了 令和6年9月6日 近畿地方整備局と事前協議完了
	合計		0.0	0.0	0.0	0.0	0.0	2.2			

# 題名：変更区域図1



- 拡大(面)
- 縮小(面)
- 都市地域
- 市街化区域
- 市街化調整区域
- その他の用途地域
- 農業地域
- 農用地区域
- 森林地域
- 国有林
- 地域森林計画対象民有林
- 保安林
- 自然公園地域
- 特別地域
- 特別保護地区
- 自然保全地域
- 原生自然環境保全地域
- 特別地区



図の中心位置： 34.820, 135.810 (北緯,東経) 縮尺 1:50000

掲載されているデータは、必ずしも法令に基づく各地域・区域等と一致しているものではありません。

レイヤー

PDF出力

画像出力

幅

800

高さ

600

縮尺

2000



equatorial(1/2,433)

1,000

5,716

出力範囲のプレビュー

画像出力

出力済みファイルがここに表示されます。

アンケート

ヘルプ

テンプレート

3Dに切替

