

京都府土地利用基本計画の変更について(報告事項)

令和6年10月

京 都 府

別紙様式

変更内容説明書【報告事項】

1 五地域区分の変更概要

(1)総括表

五地域区分	現行計画の面積		変更する面積			変更後の計画面積	
	面積(ha) (①)	割合(%) (①/県土面積)	拡大面積(ha) (②)	縮小面積(ha) (③)	差引面積(ha) (④:②-③)	面積(ha) (⑤:①+④)	割合(%) (⑥:⑤/県土面積)
都市地域(a)	189,511	41.1				189,511	41.1
農業地域(b)	144,088	31.2				144,088	31.2
森林地域(c)	351,541	76.2	4.0	103.7	-99.7	351,441	76.2
自然公園地域(d)	96,882	21.0				96,882	21.0
自然保全地域(e)	232	0.1				232	0.1
五地域計 (f:a+b+c+d+e)	782,254	169.6	4.0	103.7	-99.7	782,154	169.6
白地地域	4,265	0.9				4,265	0.9
県土面積	461,221	100.0				461,221	100.0

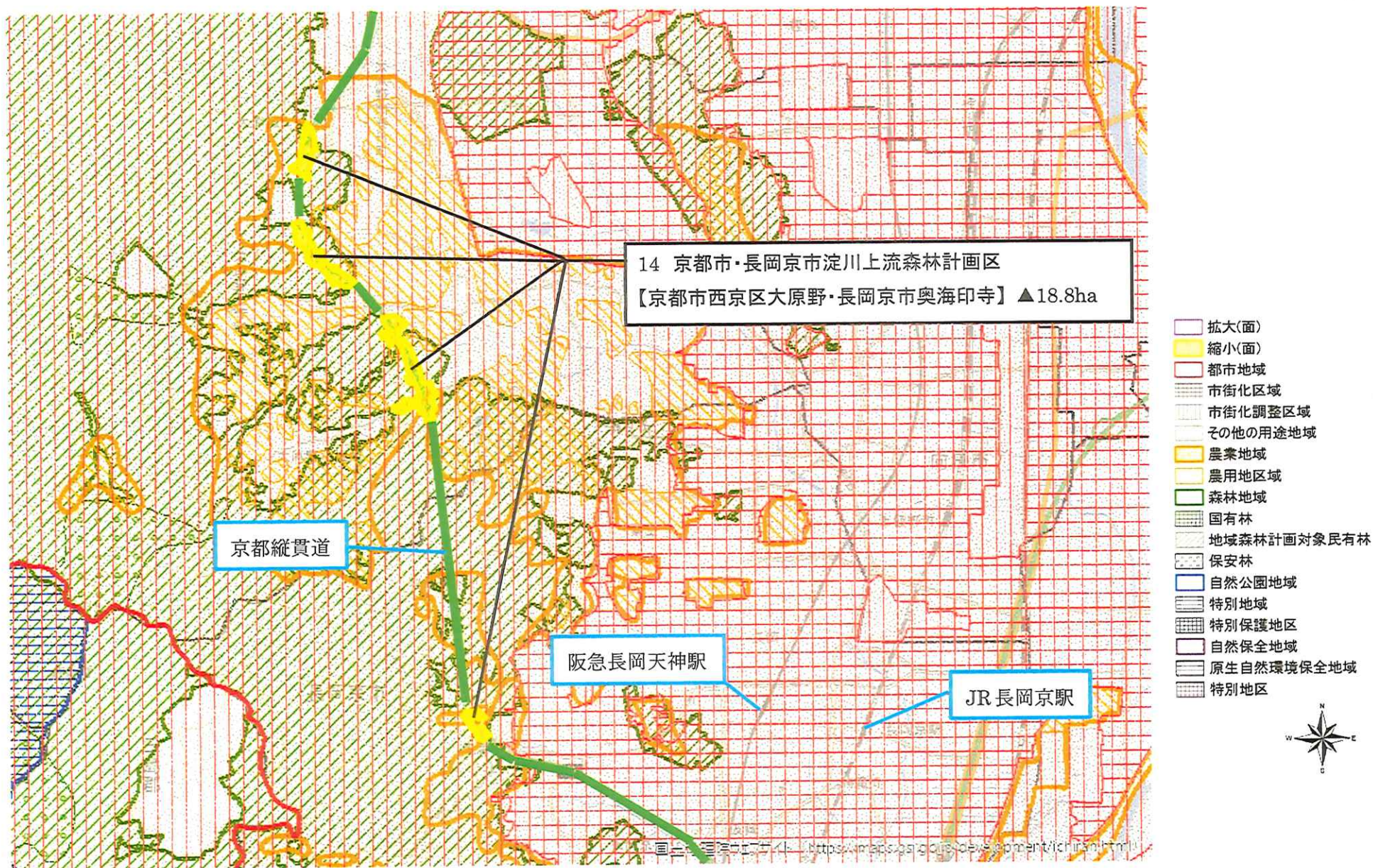
注1:県土面積は、令和6年4月1日現在の国土地理院公表の県土面積である。

注2:五地域区分の面積は、土地利用基本計画上で計測したものである。

(2) 変更地域別概要

整理 番号	変更地域名 (図面番号)	関係 市町村名	変更する面積		変更する部分の重複面積(ha)				変更部分の地 目状況 (ha)		変更を必要とする 理由(地域設定に 伴う土地利用に関 する基本的事項)	関連する個別 規制法の措置	個別規制法の調整状 況	
			拡大面積 (ha)	縮小面積 (ha)	他地域との 重複		細区分の指 定状況		百地地域 の増減	地目				面積
					名称	面積	名称	面積						
14	京都市・長岡京市 淀川上流森林計画 区 (9-9)	京都市西 京区大原 野 長岡京市 奥海印寺		18.8	都 農	18.8	調整	18.8		その他	18.8	他用途転換により 現況が森林でなく なった (京都第二外環状 道路の造設)	淀川上流森林 計画の変更(令 和6年12月予 定)	施行届受付:平成21年 12月2日 完了確認:令和4年3月 3日
15	城陽市 淀川上流森林計画 区 (9-9)	城陽市 奈島		5.6	都	5.6	調整	5.6		その他	5.6	他用途転換により 現況が森林でなく なった (土石の採掘)	淀川上流森林 計画の変更(令 和6年12月予 定)	開発許可:令和5年3月 14日 完了確認:令和5年6月 26日
16	城陽市 淀川上流森林計画 区 (9-9)	城陽市 中芦原		5.9	都	5.9	調整	5.9		その他	5.9	他用途転換により 現況が森林でなく なった (土石の採掘)	淀川上流森林 計画の変更(令 和6年12月予 定)	開発許可:令和3年4月 30日 完了確認:令和5年6月 27日
17	宇治田原町 淀川上流森林計画 区 (9-9)	宇治田原 町鬘田及 び立川		3.7	都	3.7				その他	3.7	他用途転換により 現況が森林でなく なった (新市街地整備・ 都市計画道路宇 治田原山手線の 造設)	淀川上流森林 計画の変更(令 和6年12月予 定)	施行届受付:平成30年 11月8日 完了届受付:令和5年1 1月15日
18	宇治田原町 淀川上流森林計画 区 (9-9)	宇治田原 町南		1.8	農 都	1.8	農用	1.8		その他	1.8	他用途転換により 現況が森林でなく なった (都市計画道路宇 治田原山手線の 造設)	淀川上流森林 計画の変更(令 和6年12月予 定)	施行届受付:令和2年7 月13日(内0.44ha:平 成25年12月4日) 完了報告:令和5年6月 6日 (内0.44ha分:令和5年 6月9日)

題名：変更区域図 14



図の中心位置： 34.940, 135.680 (北緯,東経) 縮尺 1:50000

レイヤー

PDF出力

画像出力

幅

高さ

800

600

縮尺

2000



equatorial(1/2,438)

1,000

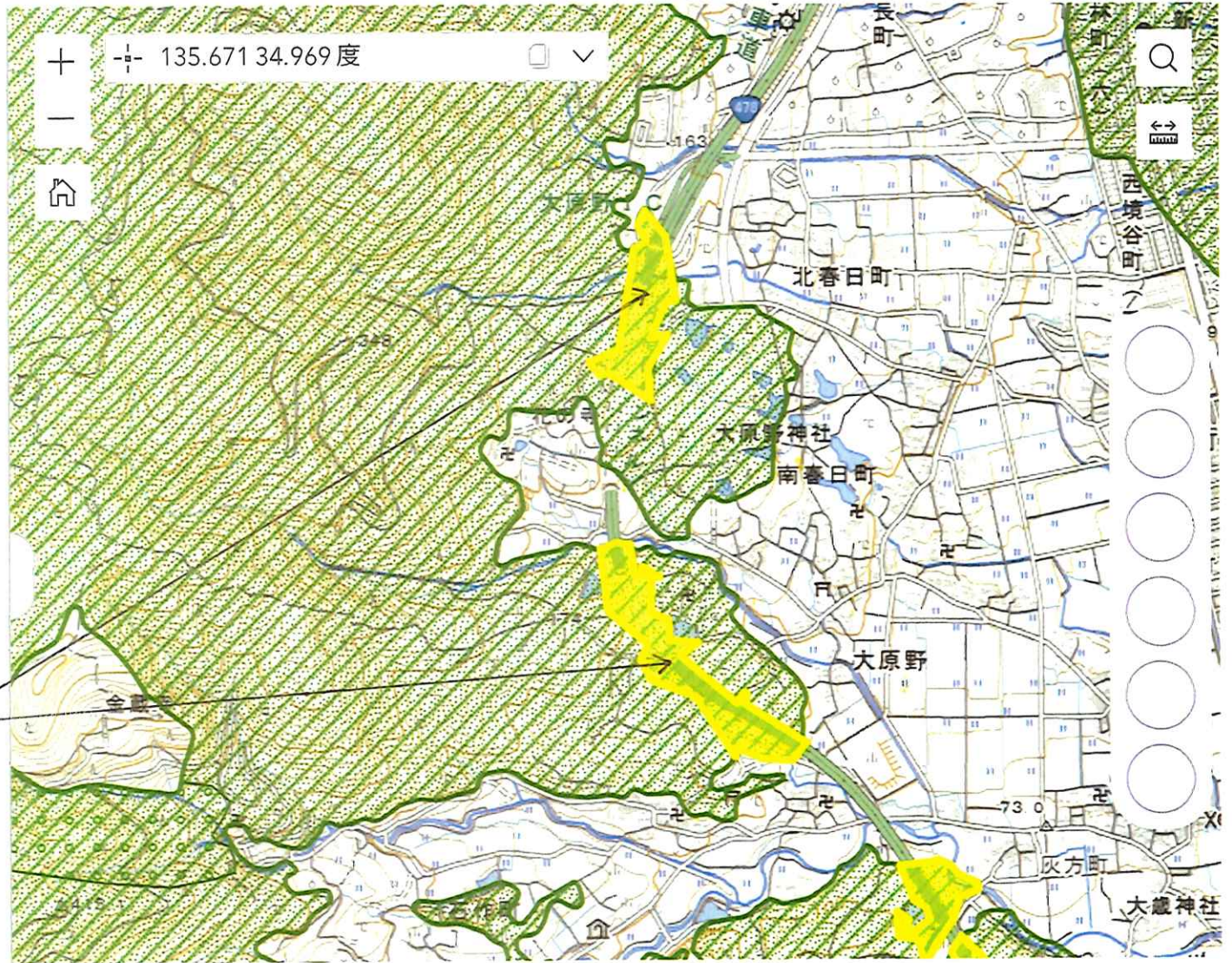
16,415

出力範囲のプレビュー

画像出力

土地利用基本計画図

14 京都市・長岡京市淀川上流
森林計画区



レイヤー

PDF出力

画像出力

幅

高さ

800

600

縮尺

2000



equatorial(1/2,437)

1,000

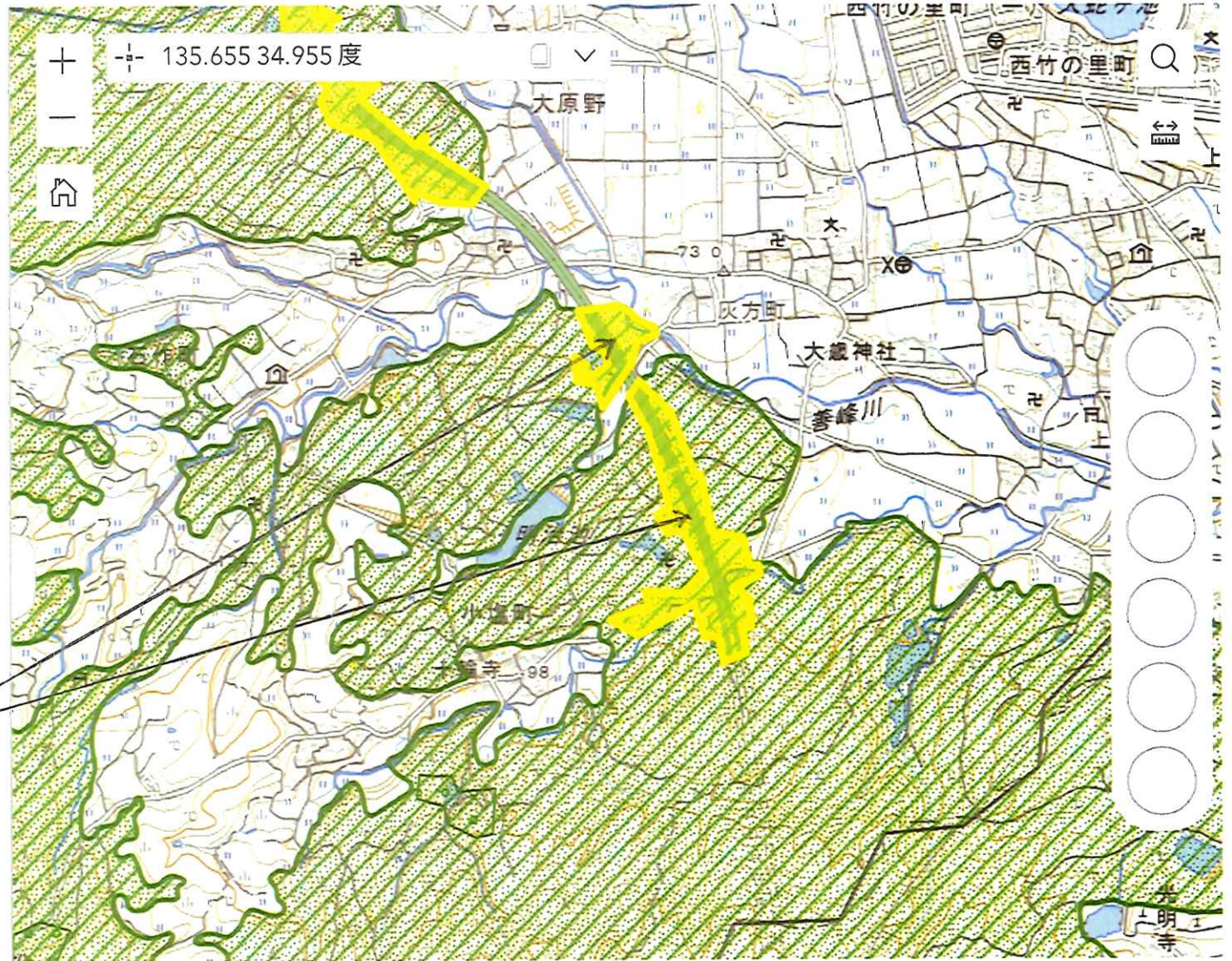
16,415

出力範囲のプレビュー

画像出力

土地利用基本計画図

14 京都市・長岡京市淀川上流
森林計画区



500 m
1,000 ft

レイヤー

PDF出力

画像出力

幅

高さ

800

600

縮尺

2000



equatorial(1/2,437)

1,000

2,064

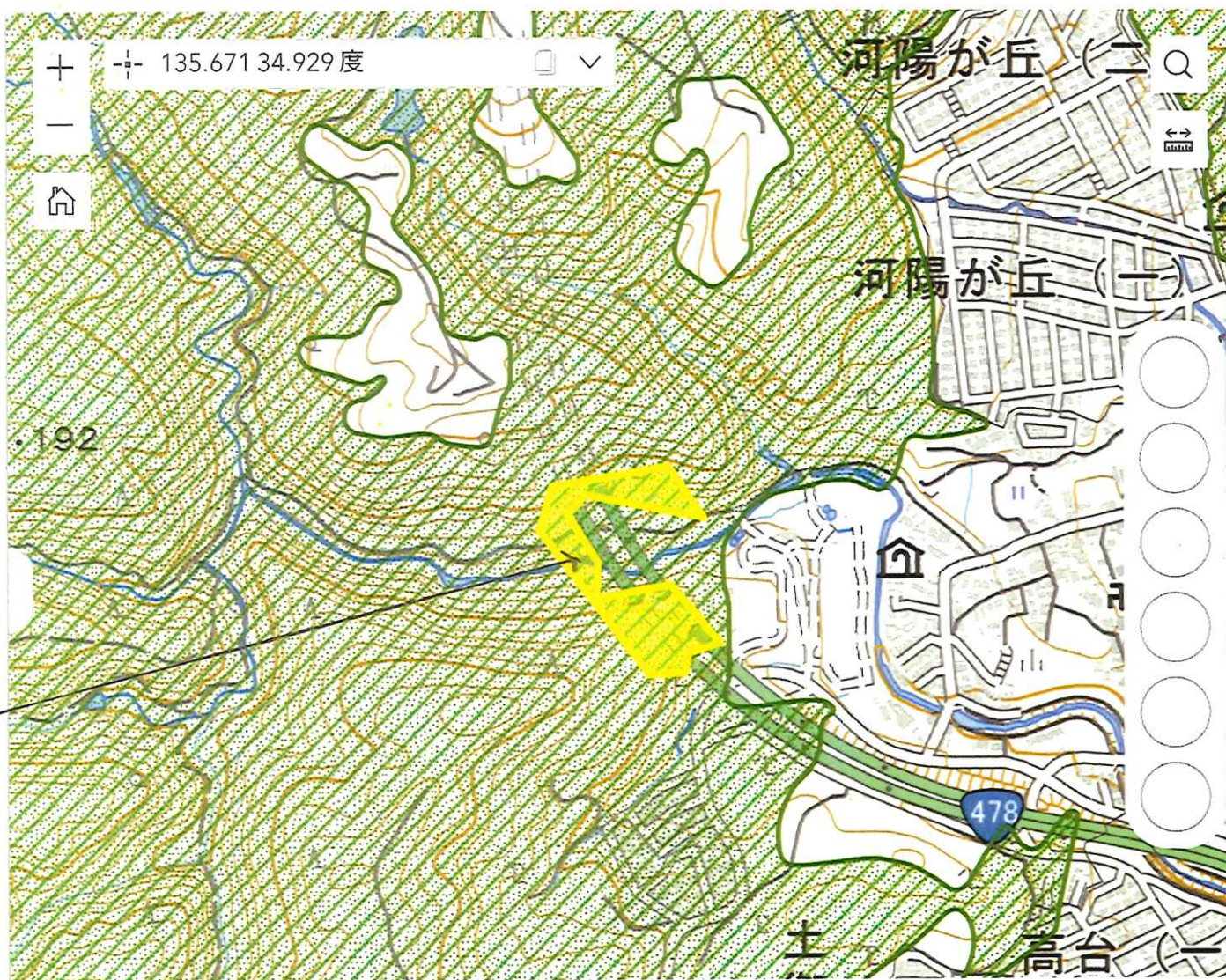
出力範囲のプレビュー

画像出力

土地利用基本計画図

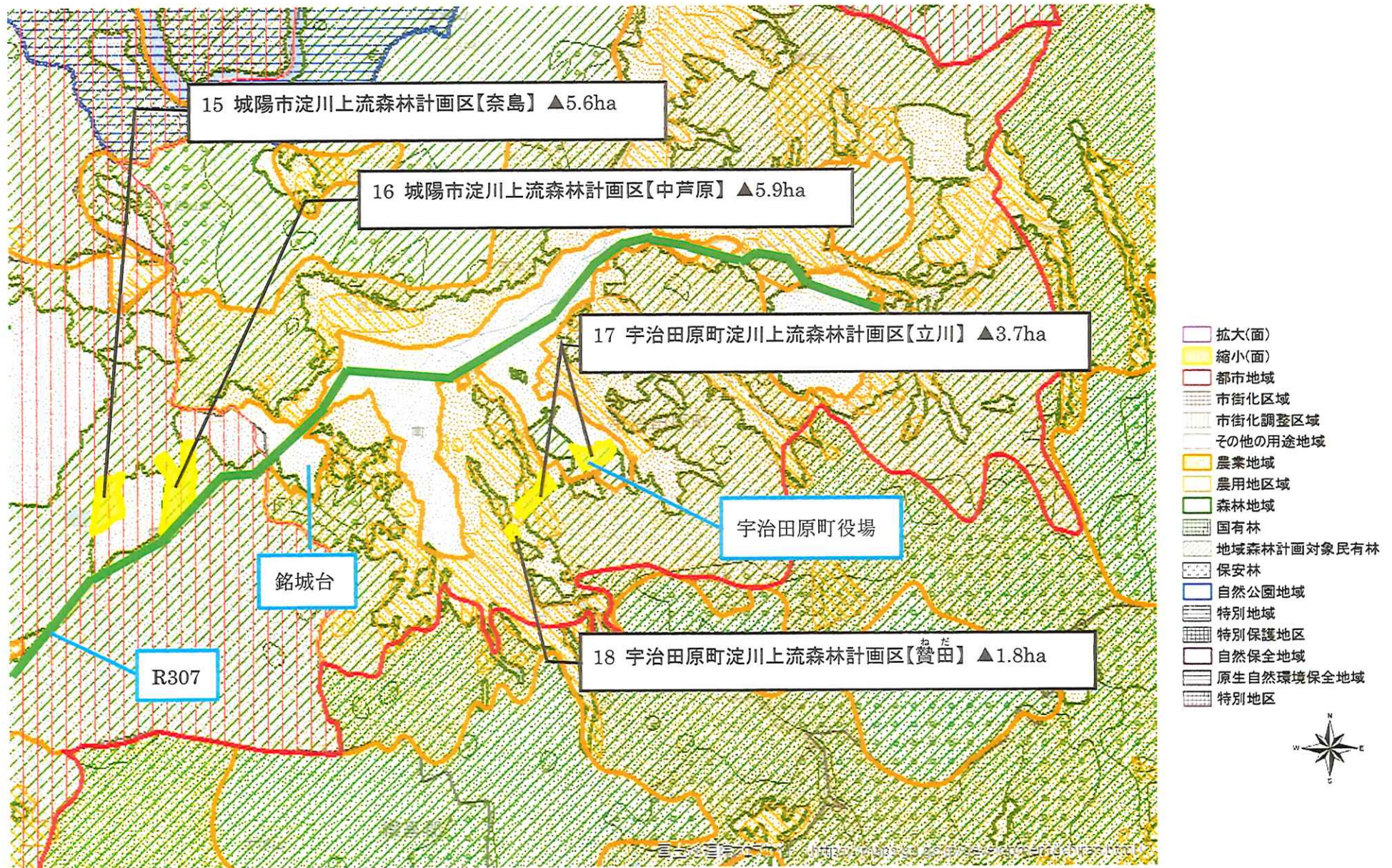


14 京都市・長岡京市淀川上流
森林計画区



200 m
500 ft

題名：変更区域図 15,16,17,18



図の中心位置： 34.850, 135.870 (北緯,東経) 縮尺 1:50000

レイヤー

PDF出力

画像出力

幅

800

高さ

600

縮尺

4000



equatorial(1/4,868)

2,000

11,399

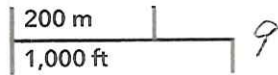
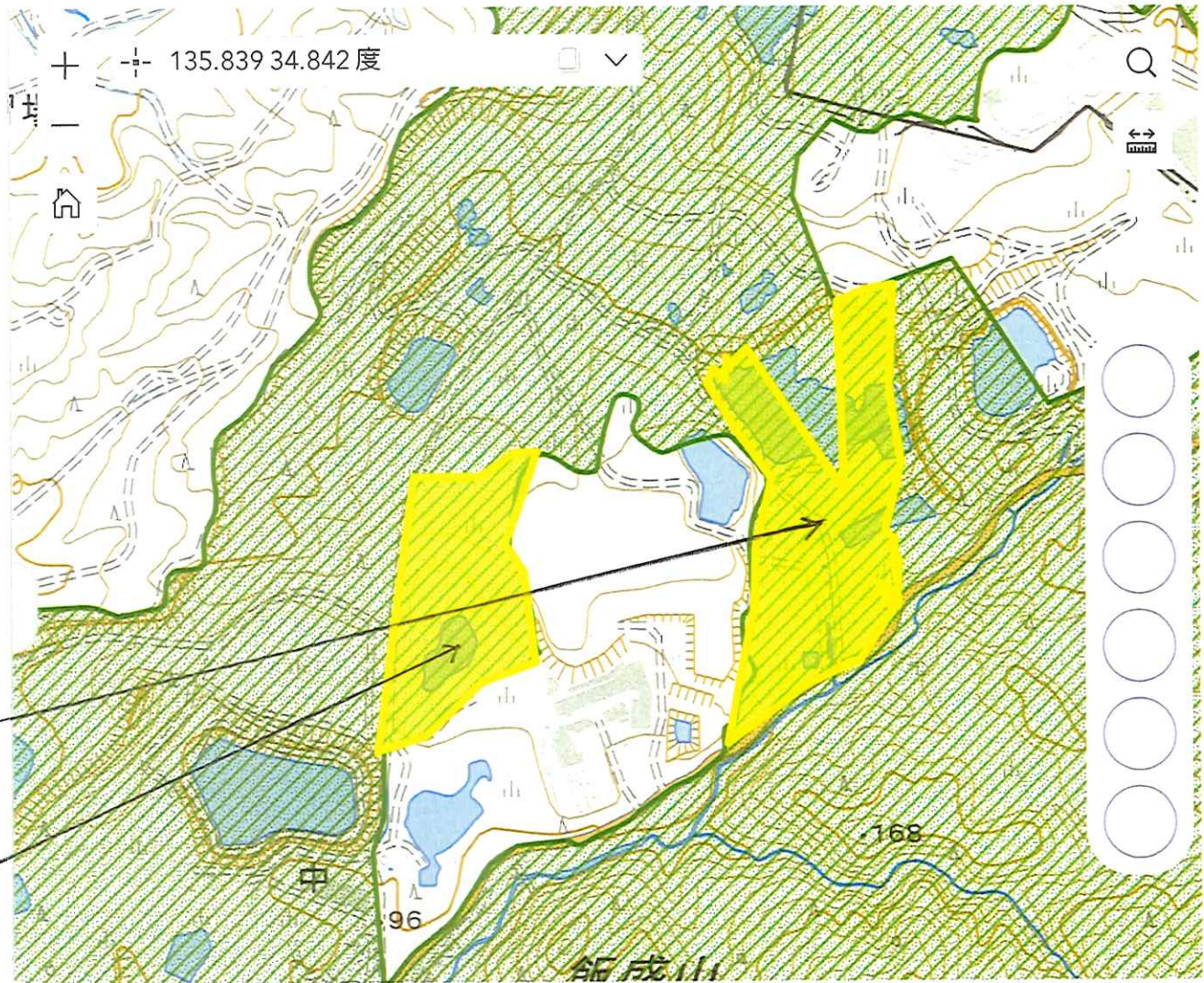
出力範囲のプレビュー

画像出力

出力済みファイルがここに表示されます。

16 城陽市淀川上流森林計画区
[中芦原]

15 城陽市淀川上流森林計画区
[奈島]



レイヤー

PDF出力

画像出力

幅

800

高さ

600

縮尺

2000



equatorial(1/2,434)

1,000

4,924

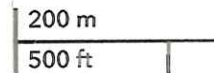
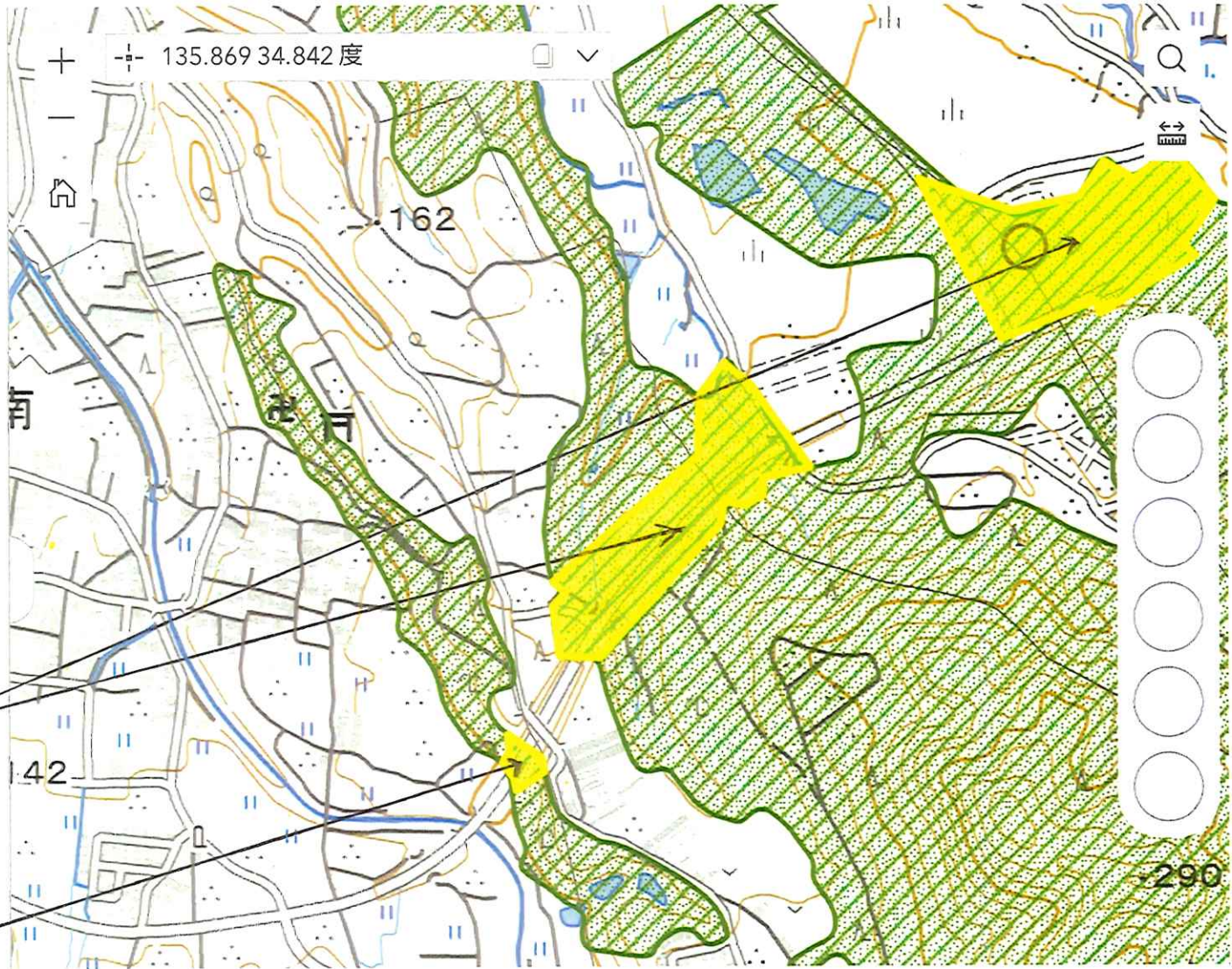
出力範囲のプレビュー

画像出力

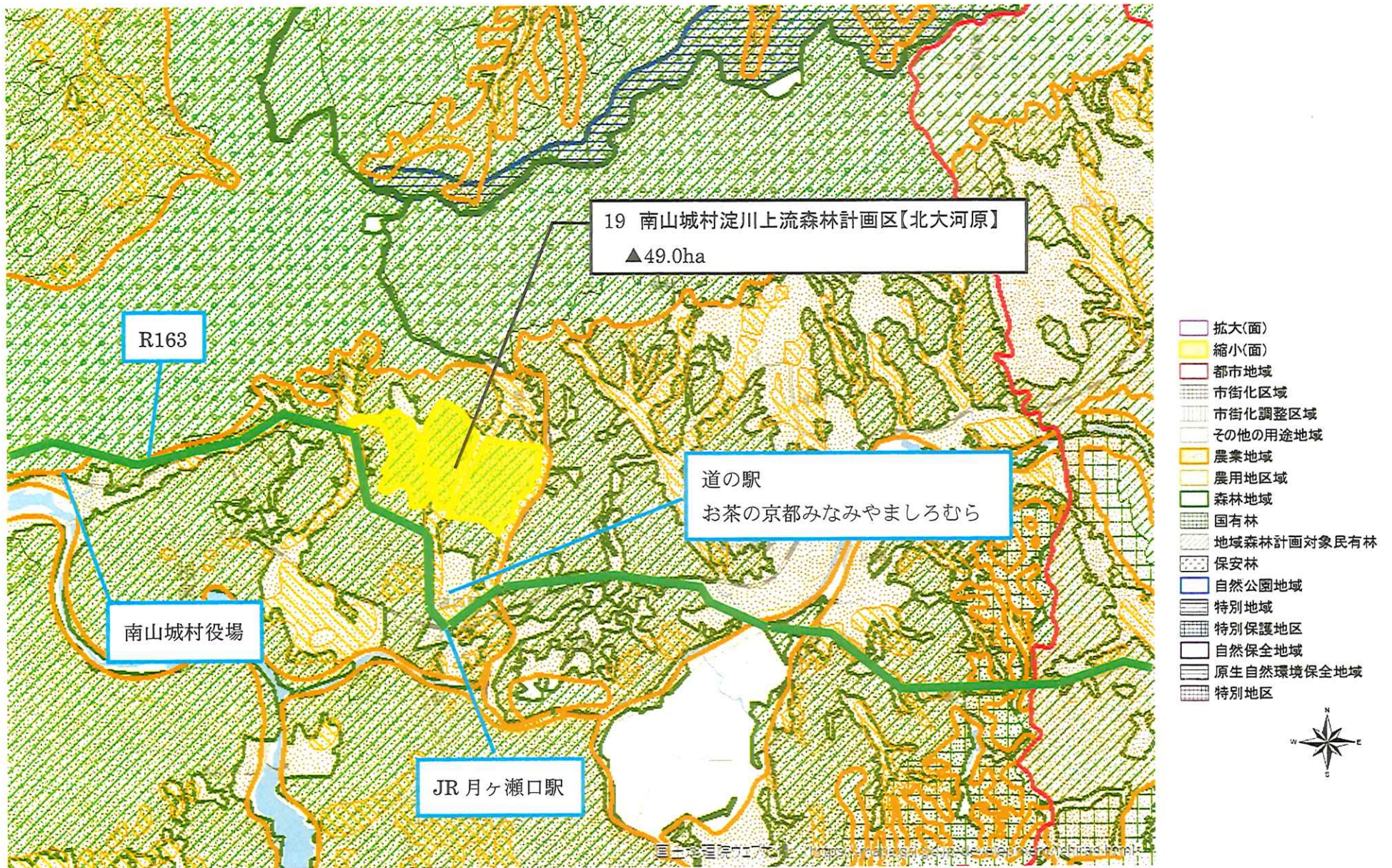
土地利用基本計画図

17 宇治田原町定川上流森林計画区
[贅田及び立川]

18 宇治田原町定川上流森林計画区
[南]



題名：変更区域図 19



図の中心位置： 34.780, 136.040 (北緯,東経) 縮尺 1:50000

レイヤー

PDF出力

画像出力

幅

高さ

800

600

縮尺

9000



equatorial(1/10,945)

2,000

16,800

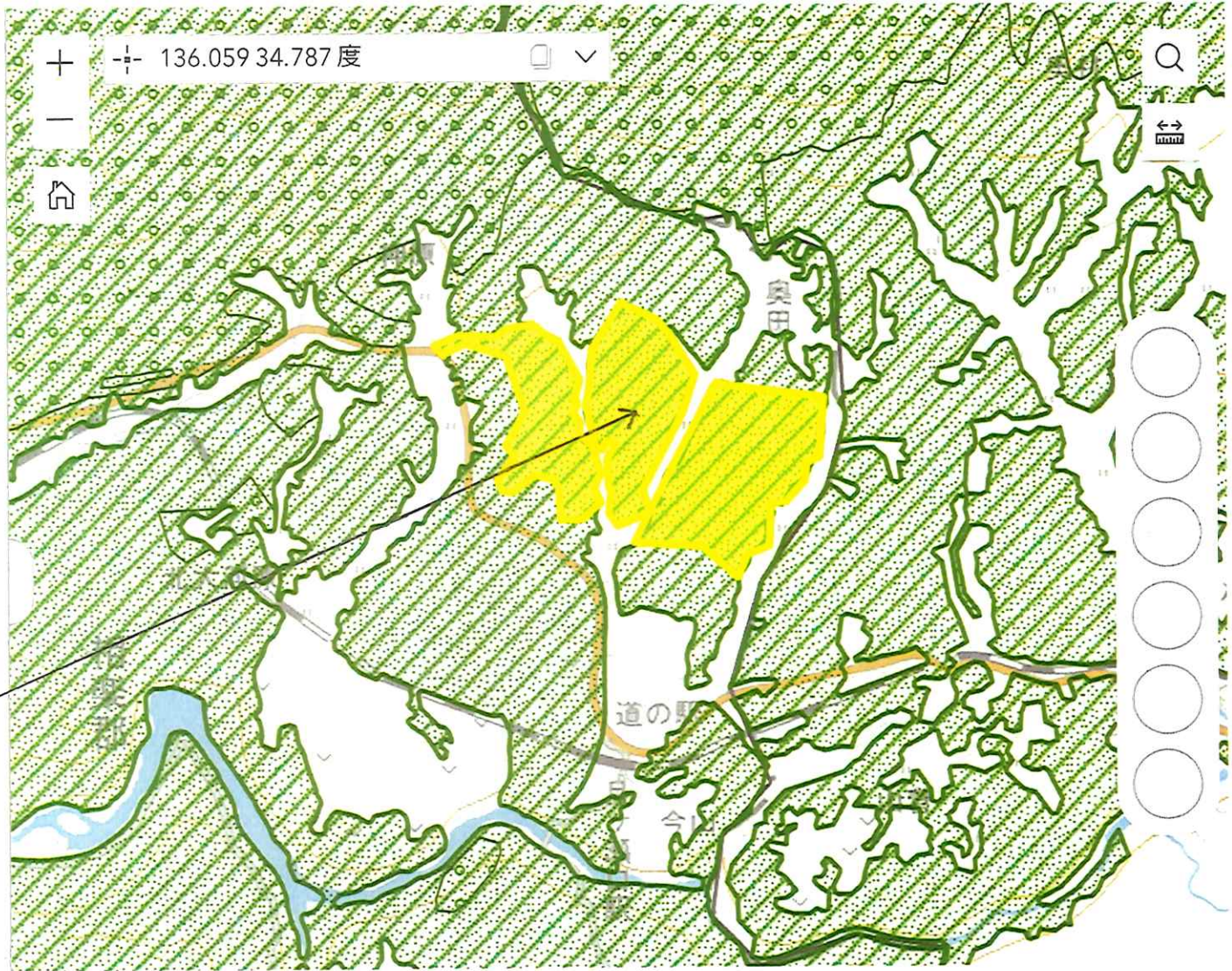
出力範囲のプレビュー

画像出力

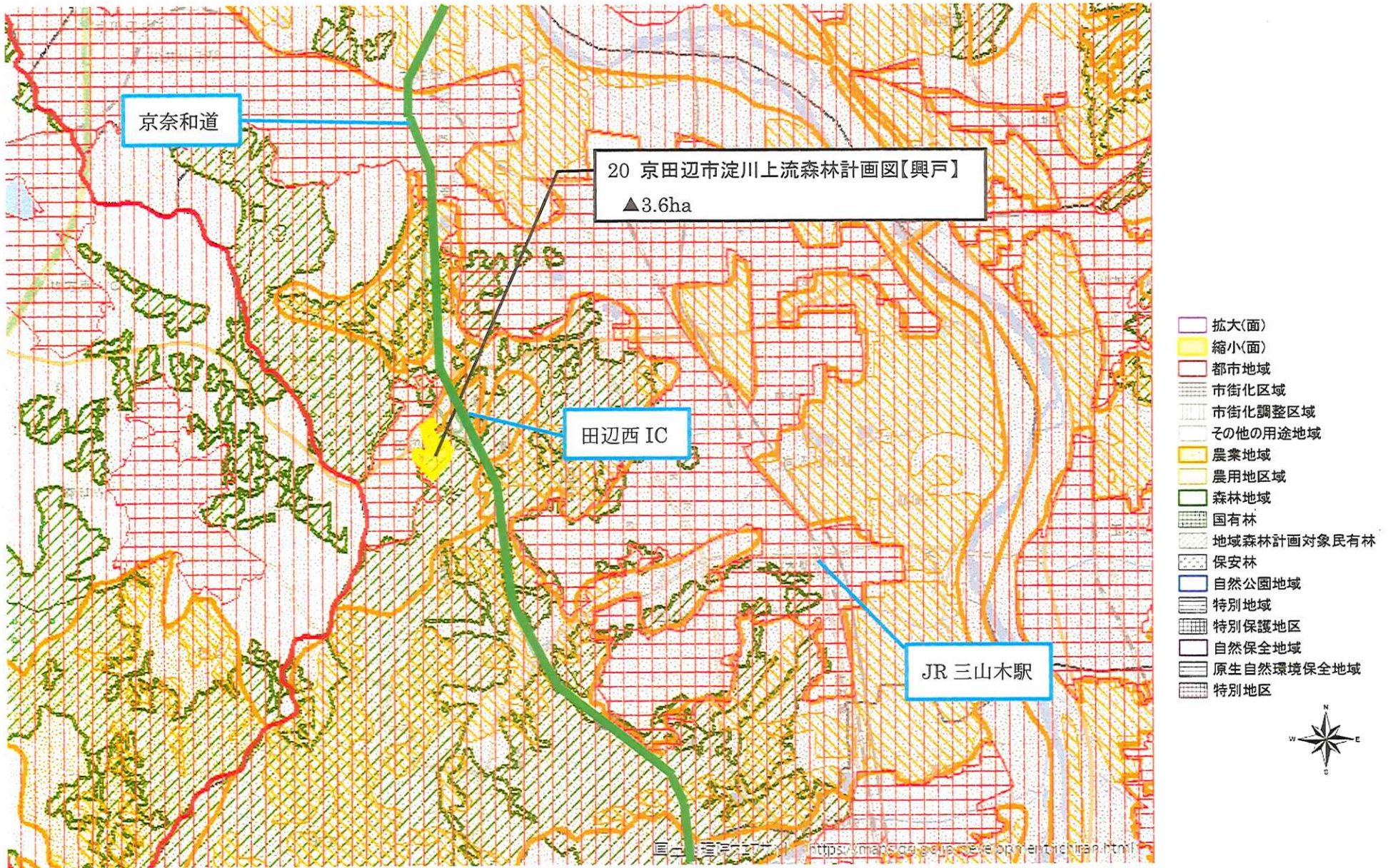
土地利用基本計画図



19 南山城村淀川上流森林計画区



題名：変更区域図 20



図の中心位置： 34.810, 135.760 (北緯,東経) 縮尺 1:50000

レイヤー

PDF出力

画像出力

幅

高さ

縮尺



equatorial(1/2,433)

1,000

9,849

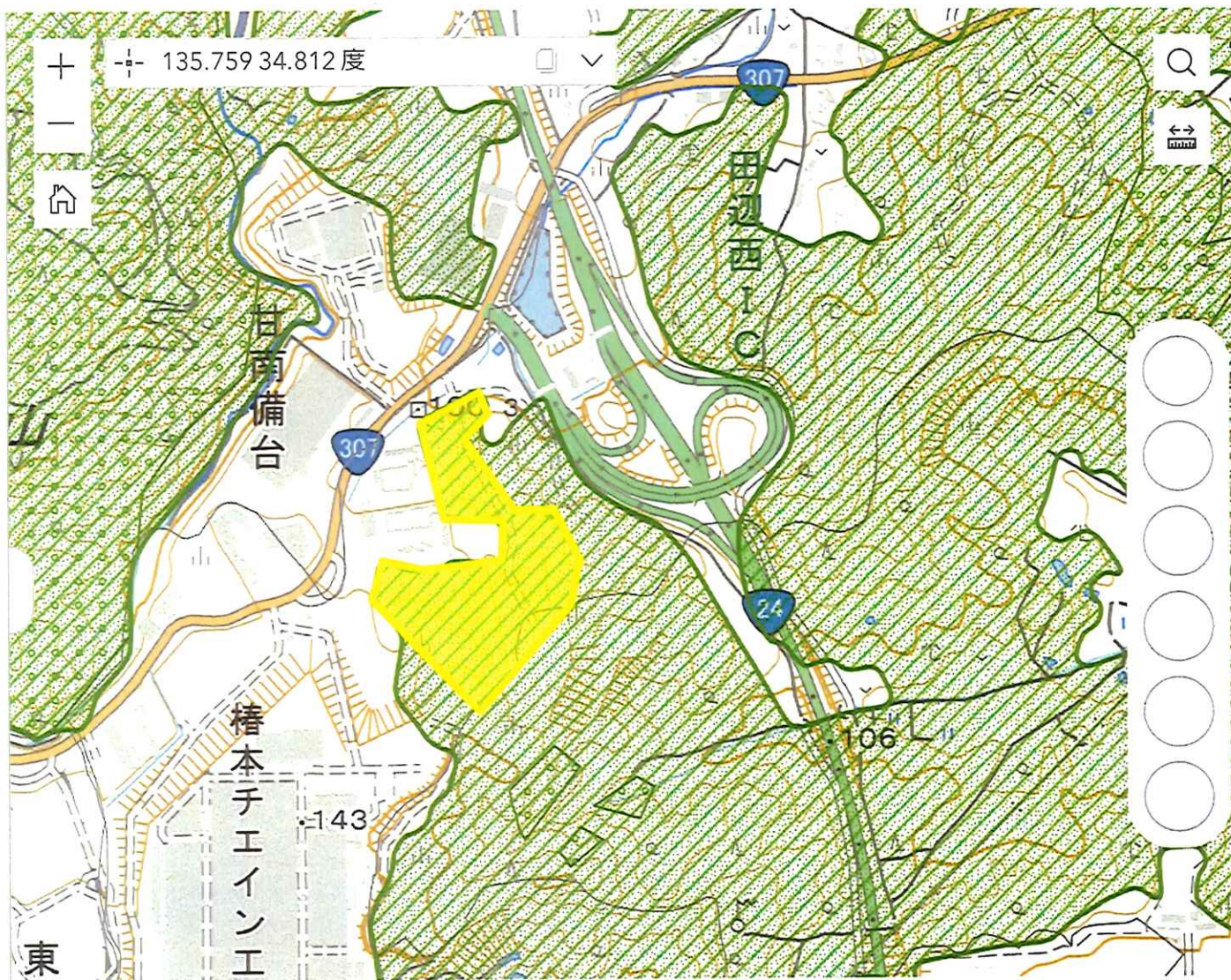
出力範囲のプレビュー

画像出力

土地利用基本計画図



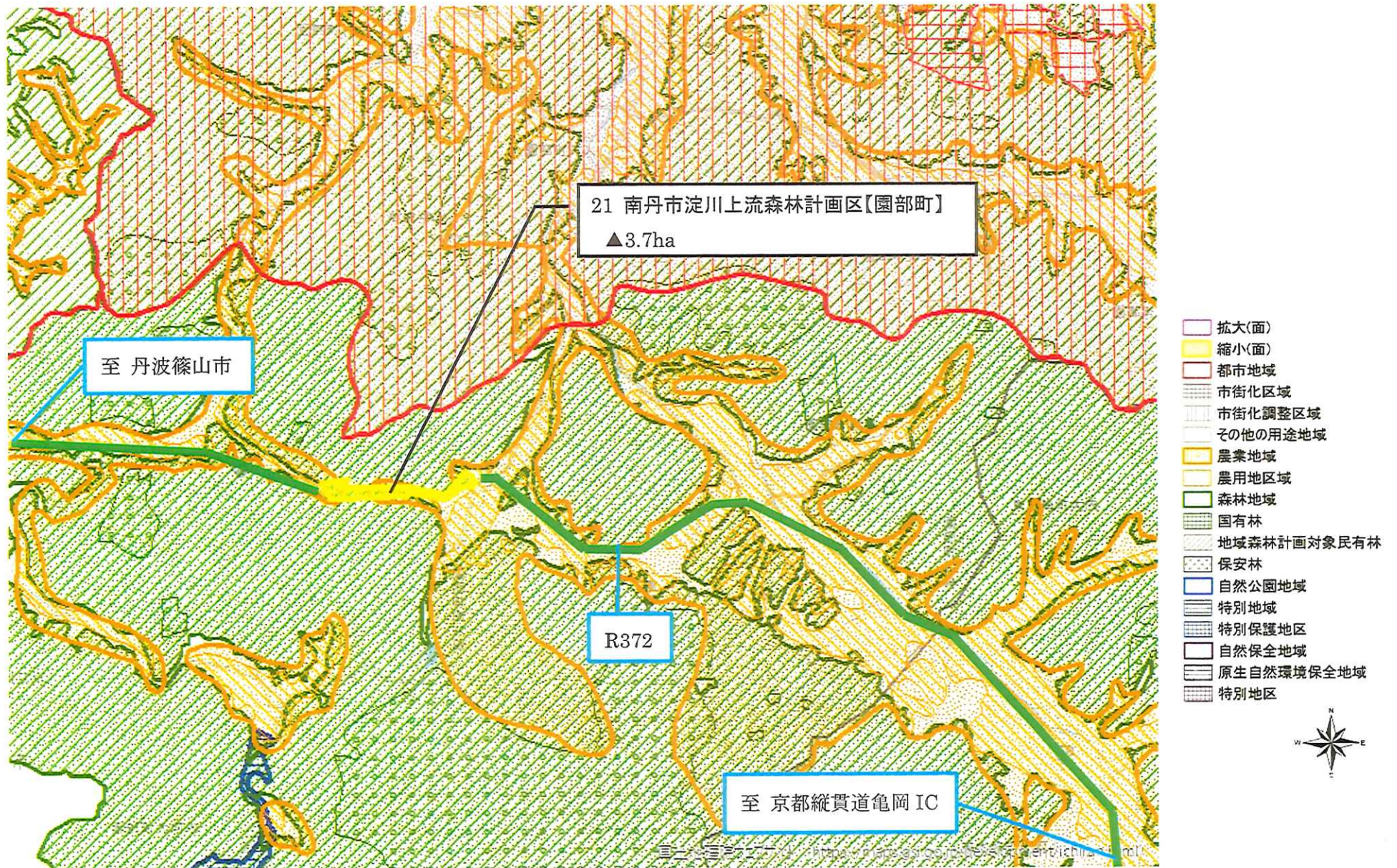
20 京田辺市淀川上流森林計画区



200 m
1,000 ft

14

題名：変更区域図 21



図の中心位置： 35.070, 135.440 (北緯,東経) 縮尺 1:50000

レイヤー

PDF出力

画像出力

幅

高さ

800

600

縮尺

2000



equatorial(1/2,441)

1,000

4,207

出力範囲のプレビュー

画像出力

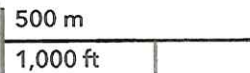
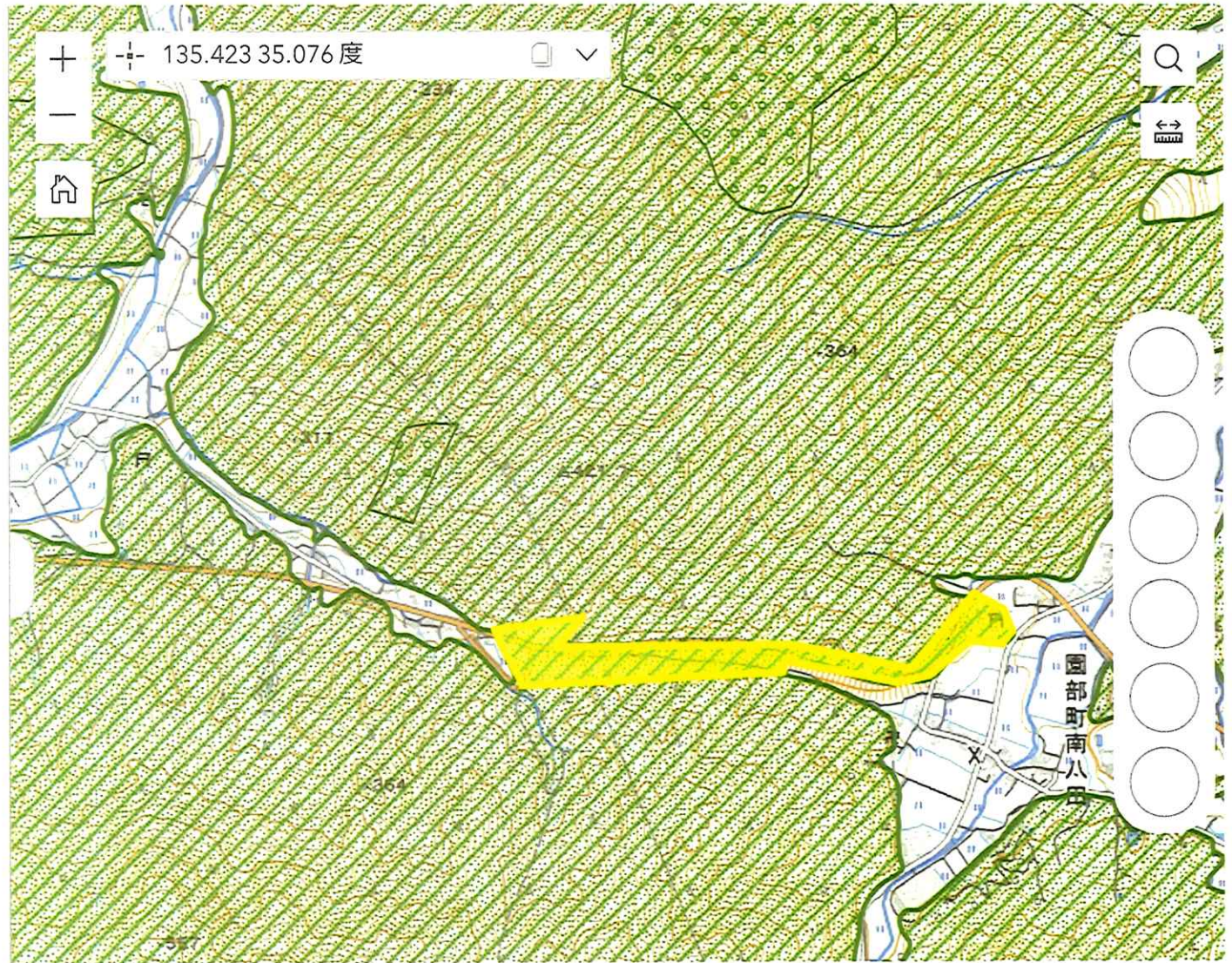
土地利用基本計画図(1)

×

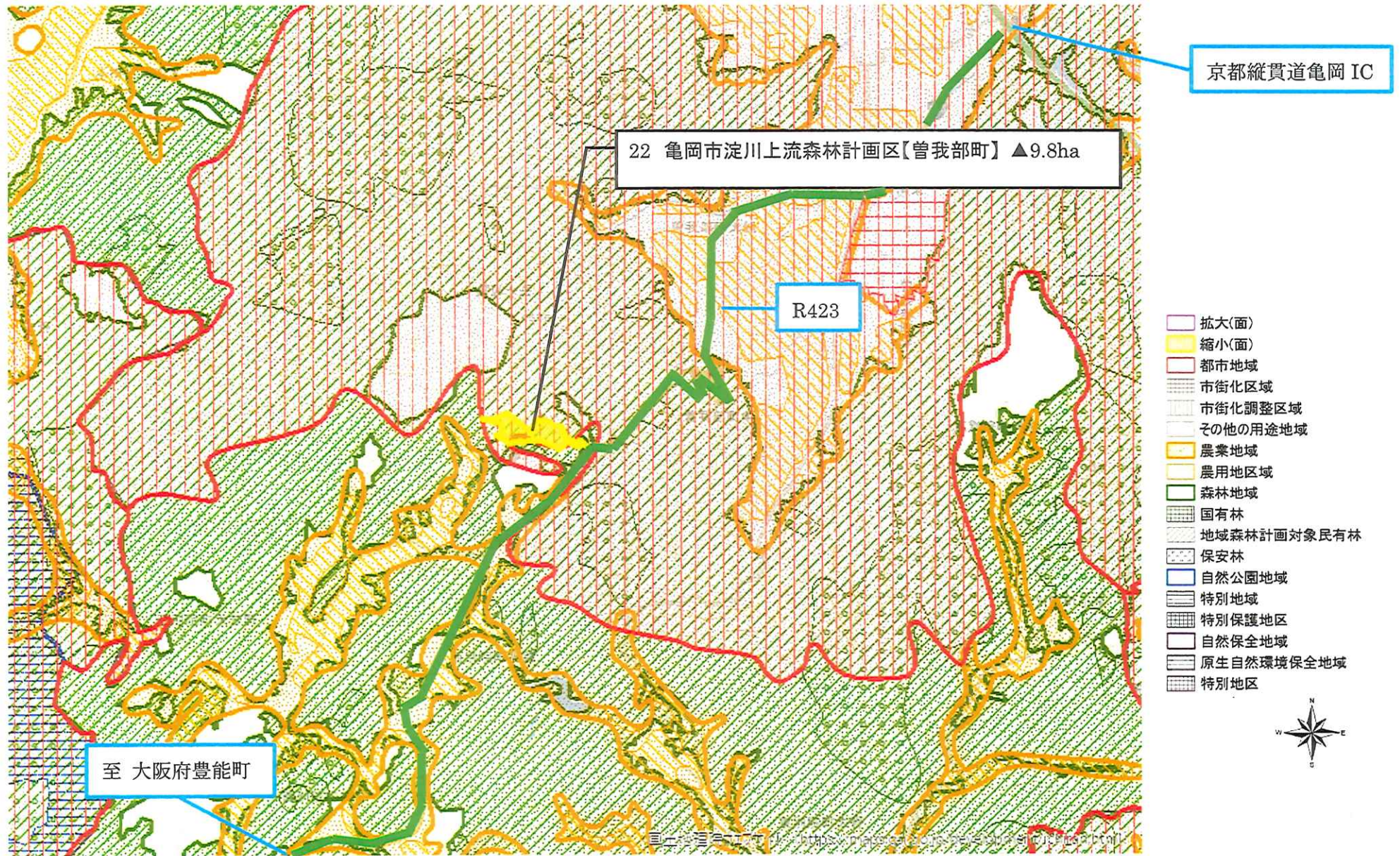
土地利用基本計画図

×

21 南丹市淀川上流森林計画区



題名：変更区域図 22



図の中心位置： 34.980, 135.520 (北緯,東経) 縮尺 1:50000

レイヤー

PDF出力

画像出力

幅

高さ

800

600

縮尺

4000



equatorial(1/4,877)

3,000

16,451

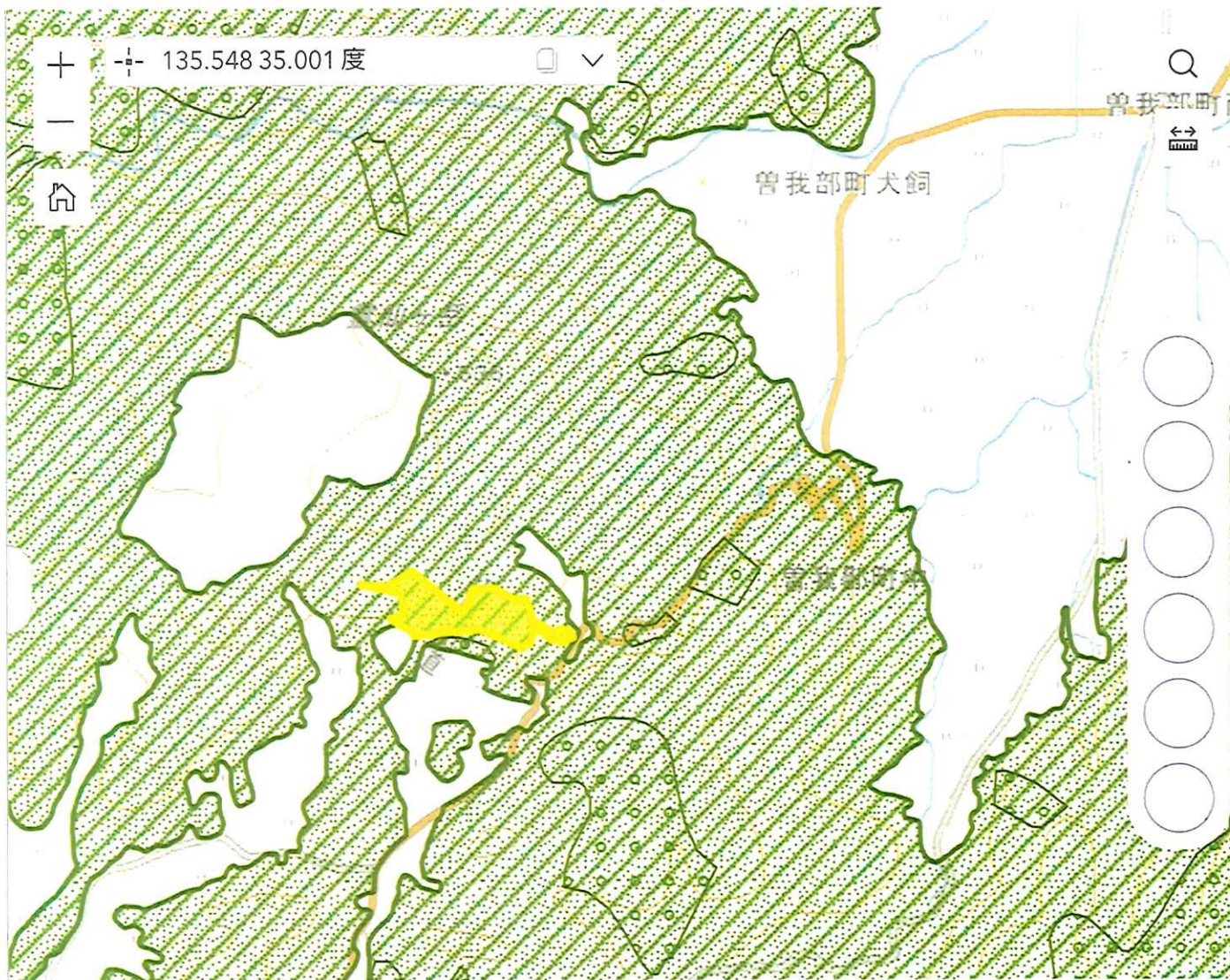
出力範囲のプレビュー

画像出力

土地利用基本計画図



〃 鳥岡市定〃上流森林計画区



500 m
2,000 ft

題名：変更区域図 23



図の中心位置： 35.510, 135.100 (北緯,東経) 縮尺 1:50000

レイヤー

PDF出力

画像出力

幅

高さ

800

600

縮尺

12000



equatorial(1/14,725)

3,000

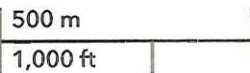
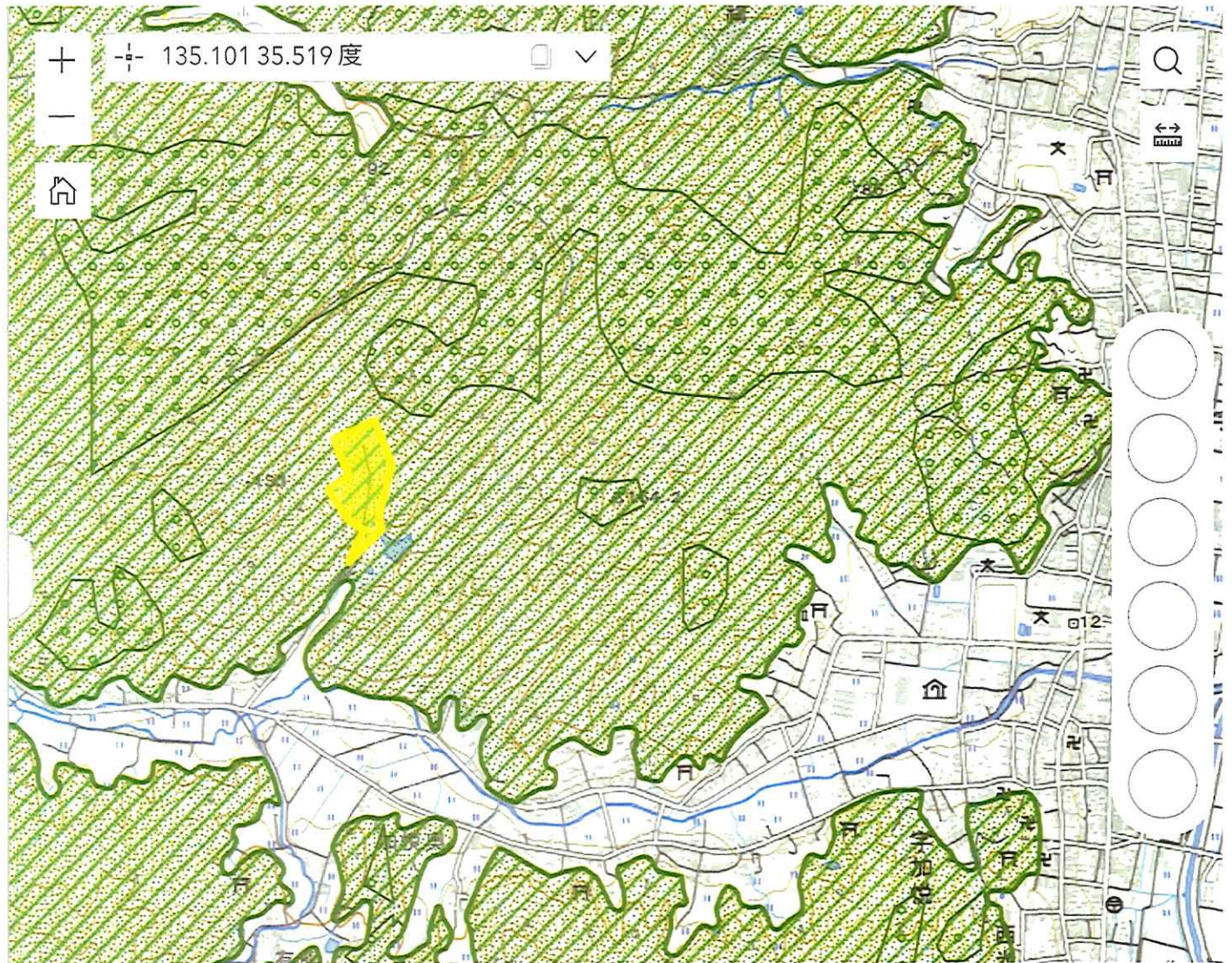
16,451

出力範囲のプレビュー

画像出力

土地利用基本計画図

23 与謝野町由良川森林計画区



20

題名：変更区域図 24



図の中心位置： 35.540, 134.950 (北緯,東経) 縮尺 1:50000

レイヤー

PDF出力

画像出力

幅

高さ

800

600

縮尺

12000



equatorial(1/14,730)

5,000

27,419

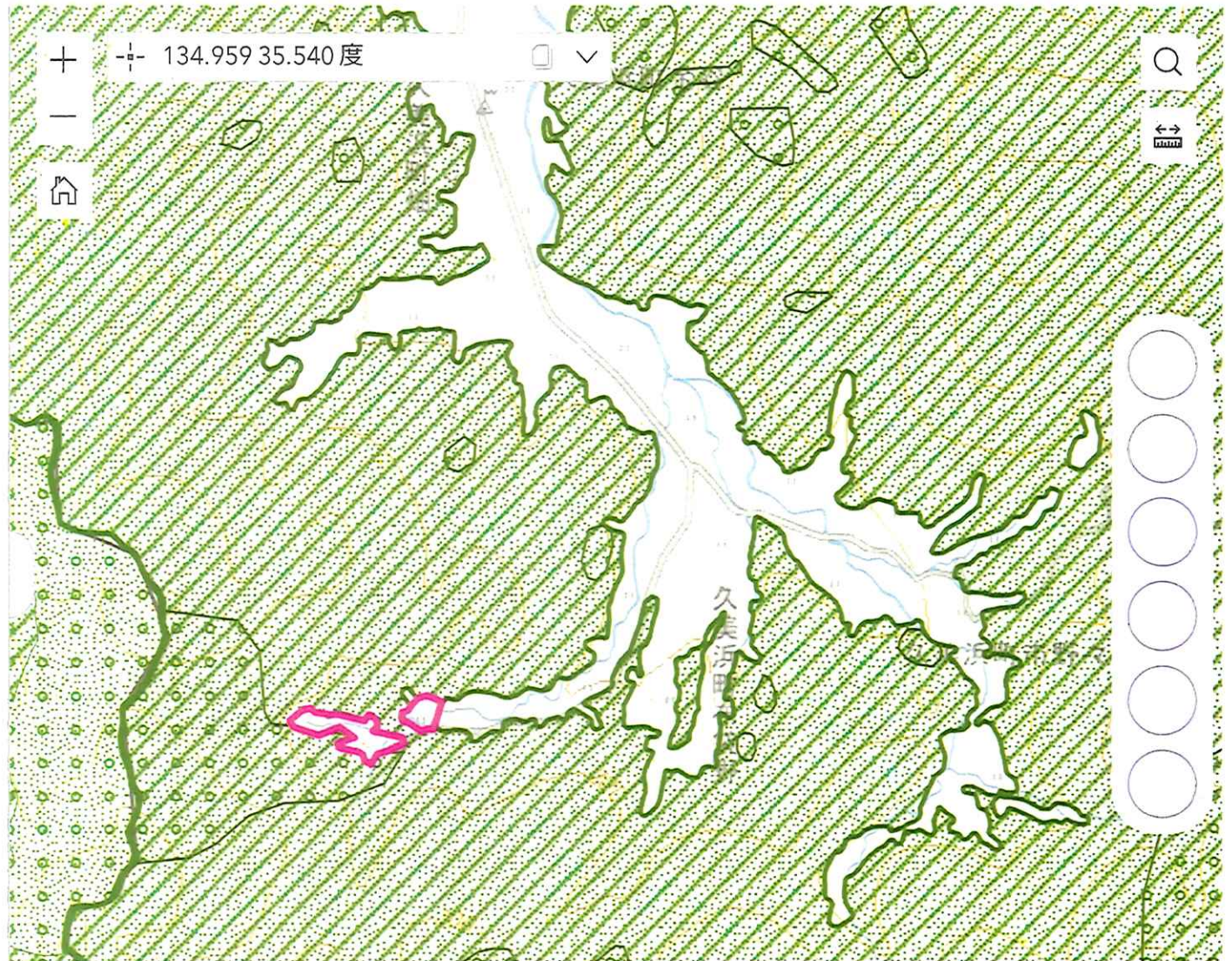
出力範囲のプレビュー

画像出力

土地利用基本計画図

×

24 京丹後市由良川森林計画区



500 m

2,000 ft