

# 京都府土地利用基本計画の変更について(案)

令和6年10月

京 都 府

別紙様式

変更内容説明書【審議事項】

1 五地域区分の変更概要

(1)総括表

五地域区分	現行計画の面積		変更する面積			変更後の計画面積	
	面積(ha) (①)	割合(%) (①/県土面積)	拡大面積(ha) (②)	縮小面積(ha) (③)	差引面積(ha) (④:②-③)	面積(ha) (⑤:①+④)	割合(%) (⑥:⑤/県土面積)
都市地域(a)	189,511	41.1				189,511	41.1
農業地域(b)	144,088	31.2	0	195.3	-195.3	143,893	31.2
森林地域(c)	351,541	76.2				351,541	76.2
自然公園地域(d)	96,882	21.0				96,882	21.0
自然保全地域(e)	232	0.1				232	0.1
五地域計 (f:a+b+c+d+e)	782,254	169.6				782,059	169.6
白地地域	4,265	0.9				4,265	0.9
県土面積	461,221	100.0				461,221	100.0

注1:県土面積は、令和6年4月1日現在の国土地理院公表の県土面積である。

注2:五地域区分の面積は、土地利用基本計画上で計測したものである。

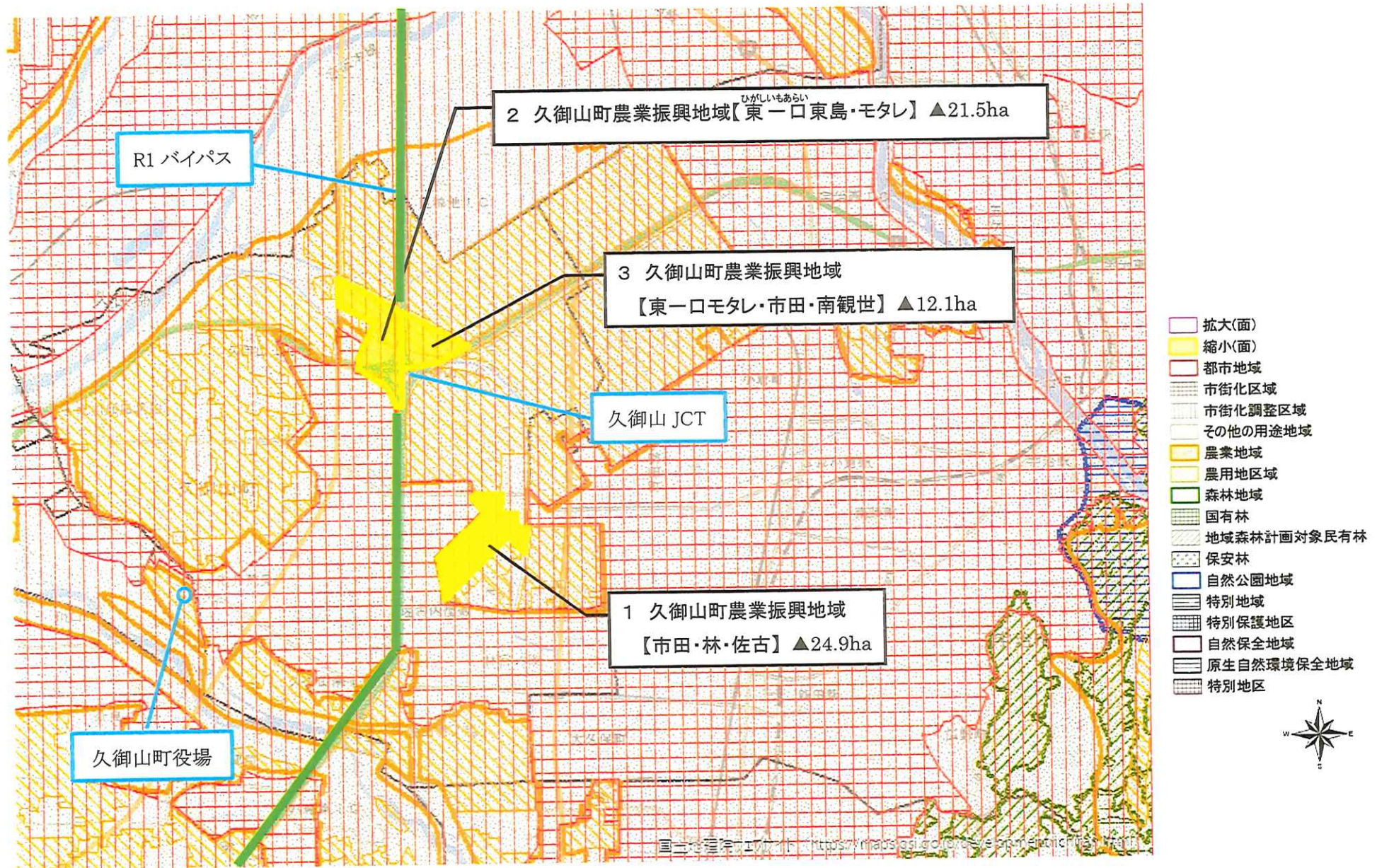
## (2) 変更地域別概要

整理 番号	変更地域名 (図面番号)	関係 市町村名	変更する面積		変更する部分の重複面積(ha)				変更部分の地 目状況 (ha)		変更を必要とする 理由(地域設定に 伴う土地利用に関 する基本的事項)	関連する個別 規制法の措置	個別規制法の調整状 況
			拡大面積 (ha)	縮小面積 (ha)	他地域との 重複 名称	面積	細区分の指 定状況 名称	面積	白地地域 の増減	面積			
1	久御山町 農業振興地域 [[市田・林・佐古地 区] (9-9)	久御山町 市田		24.9						農地 20.6 建物 1.1 道路・ 水面 3.2	工業施設用地とす るため南部線引き 定期見直しにおけ る市街化区域の拡 大	市街化区域編 入(令和6年度 中予定) 農業振興地域 の変更(令和6 年度中予定)	令和6年1月9日 近畿農政局との事前調 整完了 令和6年9月6日 近畿地方整備局と事前 協議完了
2	久御山町 農業振興地域 [東一口東島・モタレ 地区] (9-9)	久御山町 東一口		21.5						農地 0.3 建物 8.9 その他 12.3	工業施設用地とす るため南部線引き 定期見直しにおけ る市街化区域の拡 大	市街化区域編 入(令和6年度 中予定) 農業振興地域 の変更(令和6 年度中予定)	令和6年1月9日 近畿農政局との事前調 整完了 令和6年9月6日 近畿地方整備局と事前 協議完了
3	久御山町 農業振興地域 [東一口モタレ・市田 南観世地区] (9-9)	久御山町 東一口		12.1						農地 6.0 道路・ 水面 6.1	物流施設用地とす るため南部線引き 定期見直しにおけ る市街化区域の拡 大	市街化区域編 入(令和6年度 中予定) 農業振興地域 の変更(令和6 年度中予定)	令和6年1月9日 近畿農政局との事前調 整完了 令和6年9月6日 近畿地方整備局と事前 協議完了
4	八幡市 農業振興地域 [八幡東IC周辺地区] (9-9)	八幡市 内里		2.7						農地 2.0 その他 0.7	工業施設用地とす るため南部線引き 定期見直しにおけ る市街化区域の拡 大	市街化区域編 入(令和6年度 中予定) 農業振興地域 の変更(令和6 年度中予定)	令和6年1月9日 近畿農政局との事前調 整完了 令和6年9月6日 近畿地方整備局と事前 協議完了
5	八幡市 農業振興地域 [戸津地区] (9-9)	八幡市 戸津		23.4						その他 23.4	物流施設用地とす るため南部線引き 定期見直しにおけ る市街化区域の拡 大	市街化区域編 入(令和6年度 中予定) 農業振興地域 の変更(令和6 年度中予定)	令和6年1月9日 近畿農政局との事前調 整完了 令和6年9月6日 近畿地方整備局と事前 協議完了

整理 番号	変更地域名 (図面番号)	関係 市町村名	変更する面積		変更する部分の重複面積(ha)				変更部分の地 目状況		変更を必要とする 理由(地域設定に 伴う土地利用に関 する基本的事項)	関連する個別 規制法の措置	個別規制法の調整状 況	
			拡大面積 (ha)	縮小面積 (ha)	他地域との 重複 名称	細区分の指 定状況		白地地域 の増減	面積	面積				
						名称	面積							名称
6	京田辺市 農業振興地域 [京田辺松井IC周辺 地区] (9-9)	京田辺市 松井		11.6						農地 その他	8.0 3.6	物流施設用地とする ため南部線引き 定期見直しにおけ る市街化区域の拡 大	市街化区域編 入(令和6年度 中予定) 農業振興地域 の変更(令和6 年度中予定)	令和6年1月9日 近畿農政局との事前調 整完了 令和6年9月6日 近畿地方整備局と事前 協議完了
7	京田辺市 農業振興地域 [南田辺西地区1] (9-9)	京田辺市 三山木		61.2						その他	61.2	学研区域の研究 施設用地とするた め南部線引き定期 見直しにおける市 街化区域の拡大	市街化区域編 入(令和6年度 中予定) 農業振興地域 の変更(令和6 年度中予定)	令和6年1月9日 近畿農政局との事前調 整完了 令和6年9月6日 近畿地方整備局と事前 協議完了
8	京田辺市 農業振興地域 [大住地区] (9-9)	京田辺市 大住		6.0						その他	6.0	既成市街地の公 共施設用地とする ため南部線引き定 期見直しにおける 市街化区域の拡 大	市街化区域編 入(令和6年度 中予定) 農業振興地域 の変更(令和6 年度中予定)	令和6年1月9日 近畿農政局との事前調 整完了 令和6年9月6日 近畿地方整備局と事前 協議完了
9	精華町 農業振興地域 [蔭山・水落地区] (9-9)	精華町 南稲八妻		1.4						農地	1.4	学研区域の住宅 施設用地とするた め南部線引き定期 見直しにおける市 街化区域の拡大	市街化区域編 入(令和6年度 中予定) 農業振興地域 の変更(令和6 年度中予定)	令和6年1月9日 近畿農政局との事前調 整完了 令和6年9月6日 近畿地方整備局と事前 協議完了
10	亀岡市 農業振興地域 [篠IC周辺地区] (9-7)	亀岡市 篠町		10.2						農地 その他	8.0 2.2	工業施設用地とす るため南部線引き 定期見直しにおけ る市街化区域の拡 大	市街化区域編 入(令和6年度 中予定) 農業振興地域 の変更(令和6 年度中予定)	令和6年1月9日 近畿農政局との事前調 整完了 令和6年9月6日 近畿地方整備局と事前 協議完了

整理 番号	変更地域名 (図面番号)	関係 市町村名	変更する面積		変更する部分の重複面積(ha)			変更部分の地 目状況 (ha)		変更を必要とする 理由(地域設定に 伴う土地利用に関 する基本的事項)	関連する個別 規制法の措置	個別規制法の調整状 況	
			拡大面積 (ha)	縮小面積 (ha)	他地域との 重複 名称	面積	細区分の指 定状況 名称	面積	白地地域 の増減				地目
11	亀岡市 農業振興地域 [篠町篠洗川地区] (9-7)	亀岡市 篠町		6.3					農地	6.3	工業施設用地とするため南部線引き定期見直しにおける市街化区域の拡大	市街化区域編入(令和6年度中予定) 農業振興地域の変更(令和6年度中予定)	令和6年1月9日 近畿農政局との事前調整完了 令和6年9月6日 近畿地方整備局と事前協議完了
12	南丹市 農業振興地域 [城南町下サメ川地区] (9-7)	南丹市 園部町		2.8					農地	2.8	商業施設用地とするため南部線引き定期見直しにおける市街化区域の拡大	市街化区域編入(令和6年度中予定) 農業振興地域の変更(令和6年度中予定)	令和6年1月9日 近畿農政局との事前調整完了 令和6年9月6日 近畿地方整備局と事前協議完了
13	南丹市 農業振興地域 [園部IC北地区] (9-7)	南丹市 園部町		11.2					農地 その他	6.0 5.2	工業施設用地とするため南部線引き定期見直しにおける市街化区域の拡大	市街化区域編入(令和6年度中予定) 農業振興地域の変更(令和6年度中予定)	令和6年1月9日 近畿農政局との事前調整完了 令和6年9月6日 近畿地方整備局と事前協議完了
	合 計			195.3						195.3			

# 題名：変更区域図 1～3



図の中心位置： 34.890, 135.760 (北緯,東経) 縮尺 1:50000

レイヤー

PDF出力

画像出力

幅

高さ

800

600

縮尺

2000



equatorial(1/2,436)

1,000

5,922

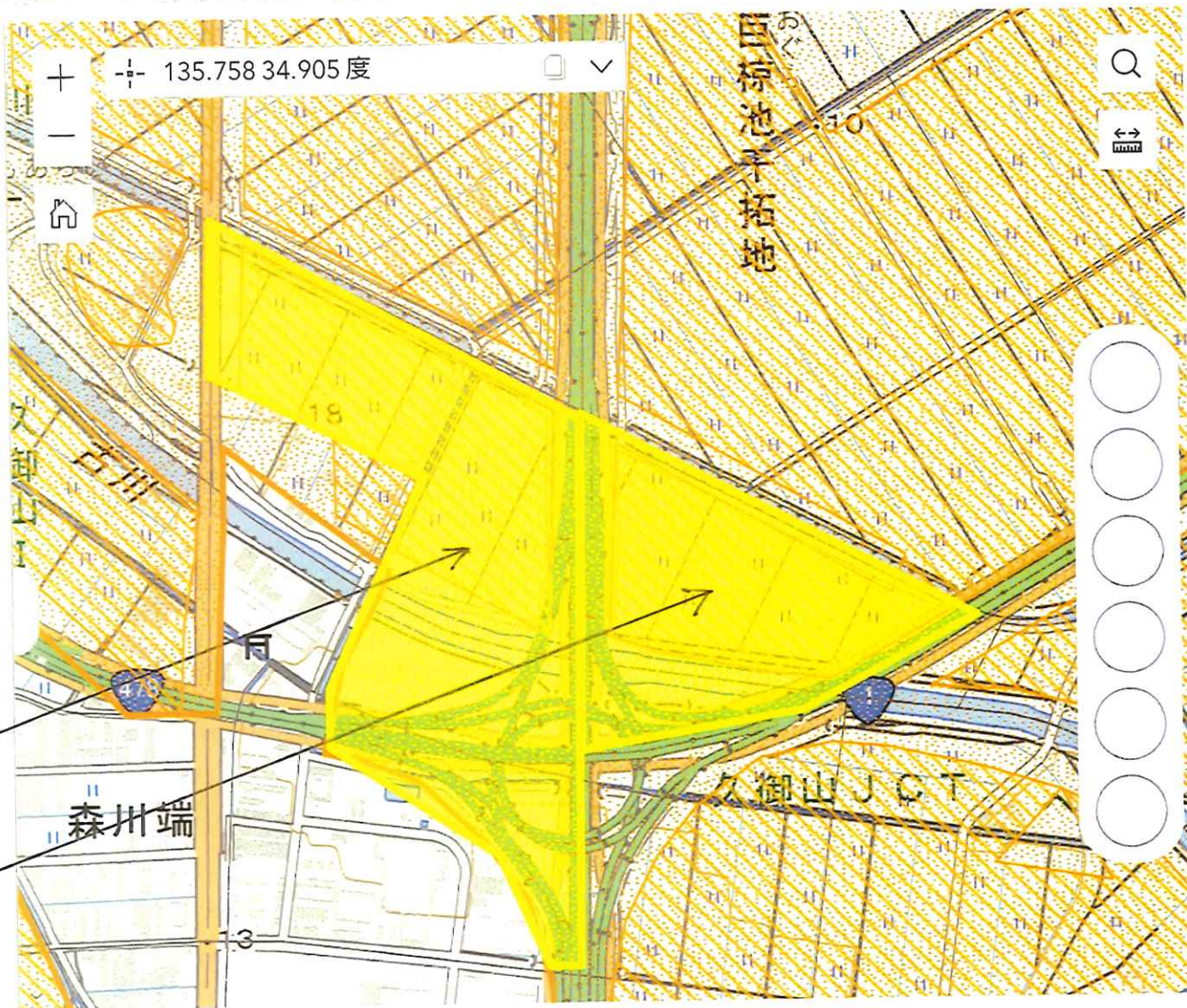
出力範囲のプレビュー

画像出力

出力済みファイルがここに表示されます。

2 久御山町農業振興地域[東-口東島]

3 久御山町農業振興地域[東-口モタレ]



レイヤー

PDF出力

画像出力

幅

高さ

800

600

縮尺

6000



equatorial(1/7,308)

2,000

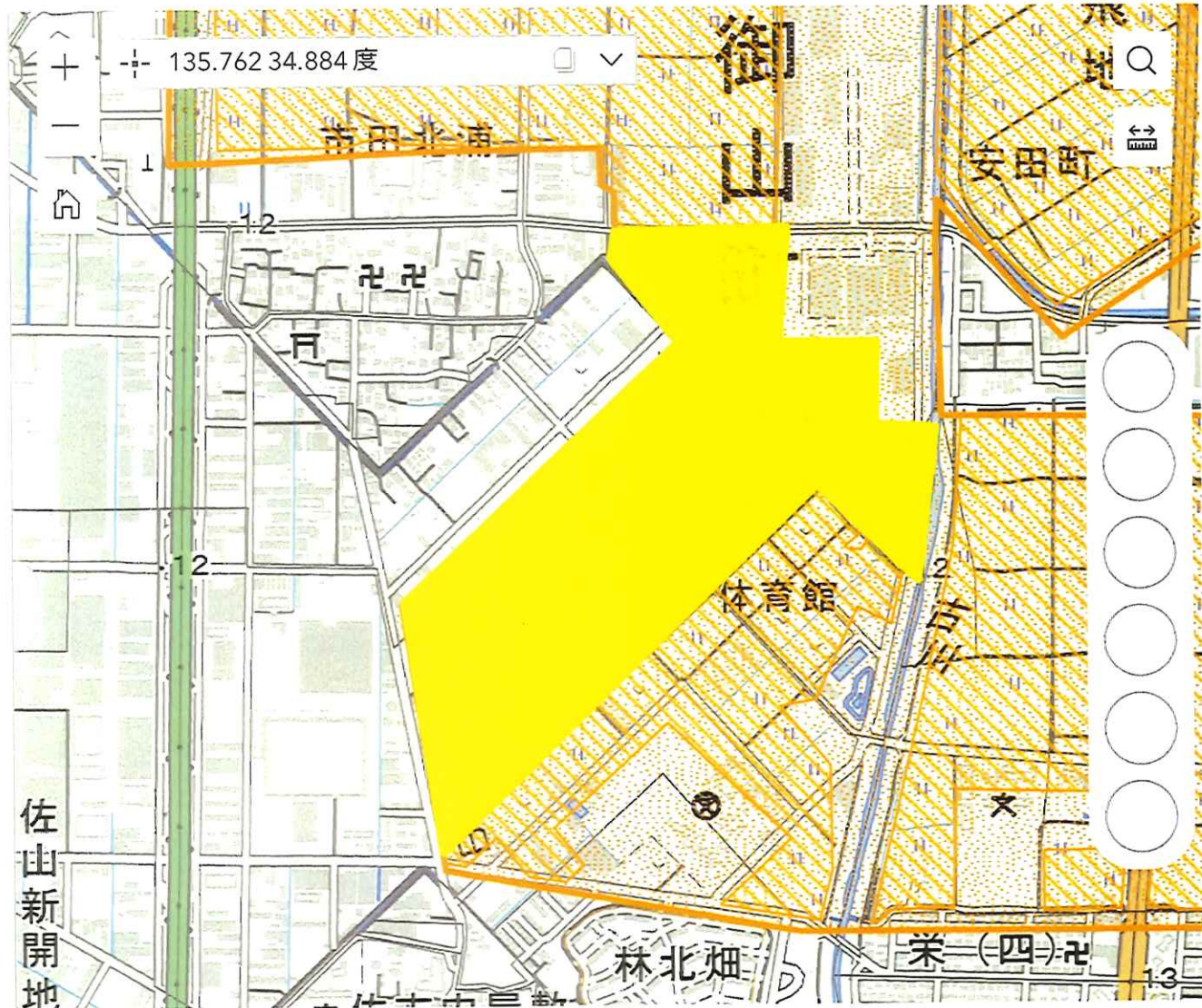
9,871

出力範囲のプレビュー

画像出力

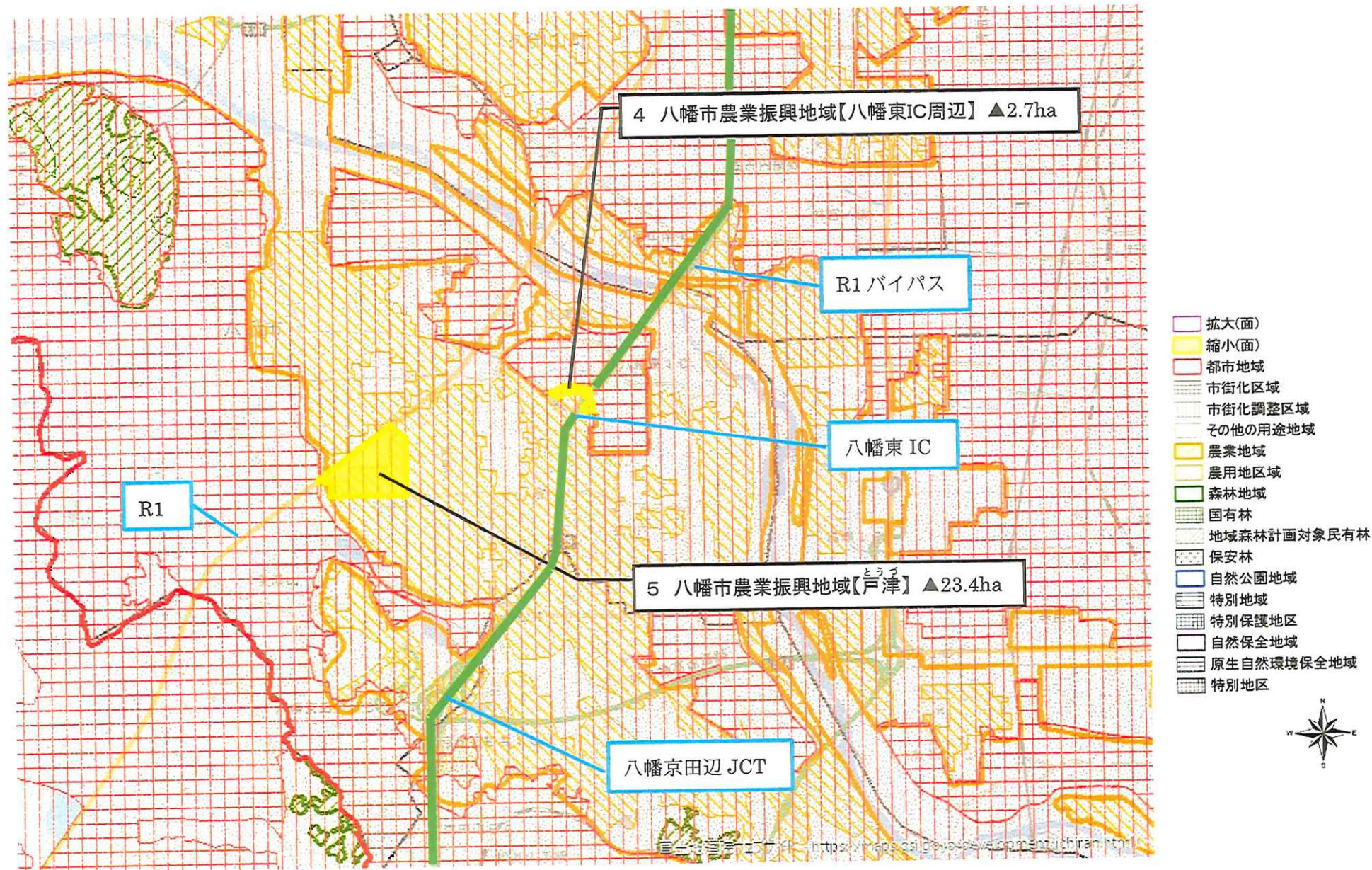
出力済みファイルがここに表示されます。

1 久御山町農業振興地域[市田]





# 題名：変更区域図 4, 5



図の中心位置： 34.860, 135.740 (北緯,東経) 縮尺 1:50000

レイヤー

PDF出力

画像出力

幅

800

高さ

600

縮尺

2000



equatorial(1/2,435)

1,000

5,073

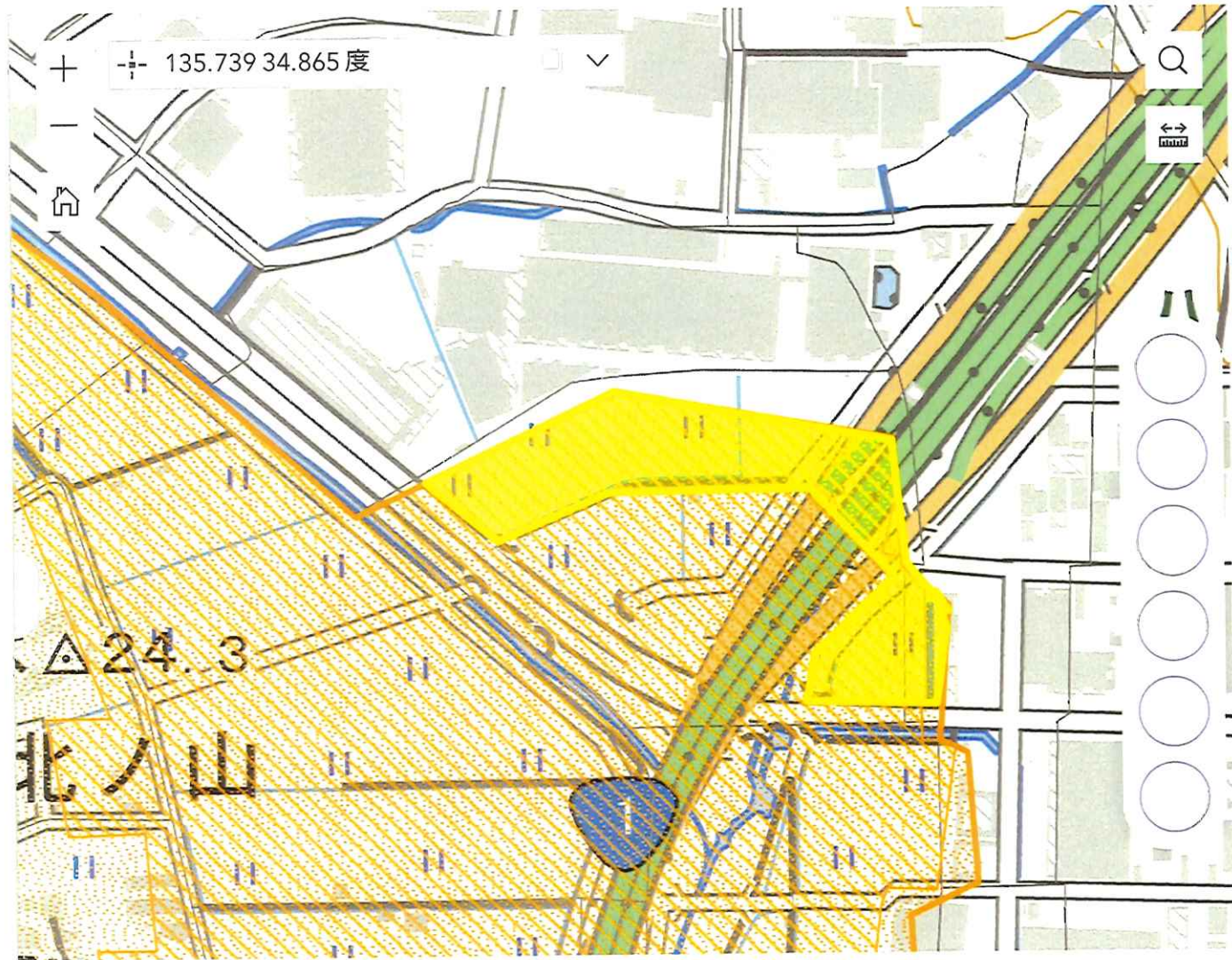
出力範囲のプレビュー

画像出力

出力済みファイルがここに表示されます。

4 八幡市農業振興地域

[八幡東IC周辺]



100 m  
500 ft

9

レイヤー

PDF出力

画像出力

幅

高さ

縮尺



equatorial(1/8,522)

1,000

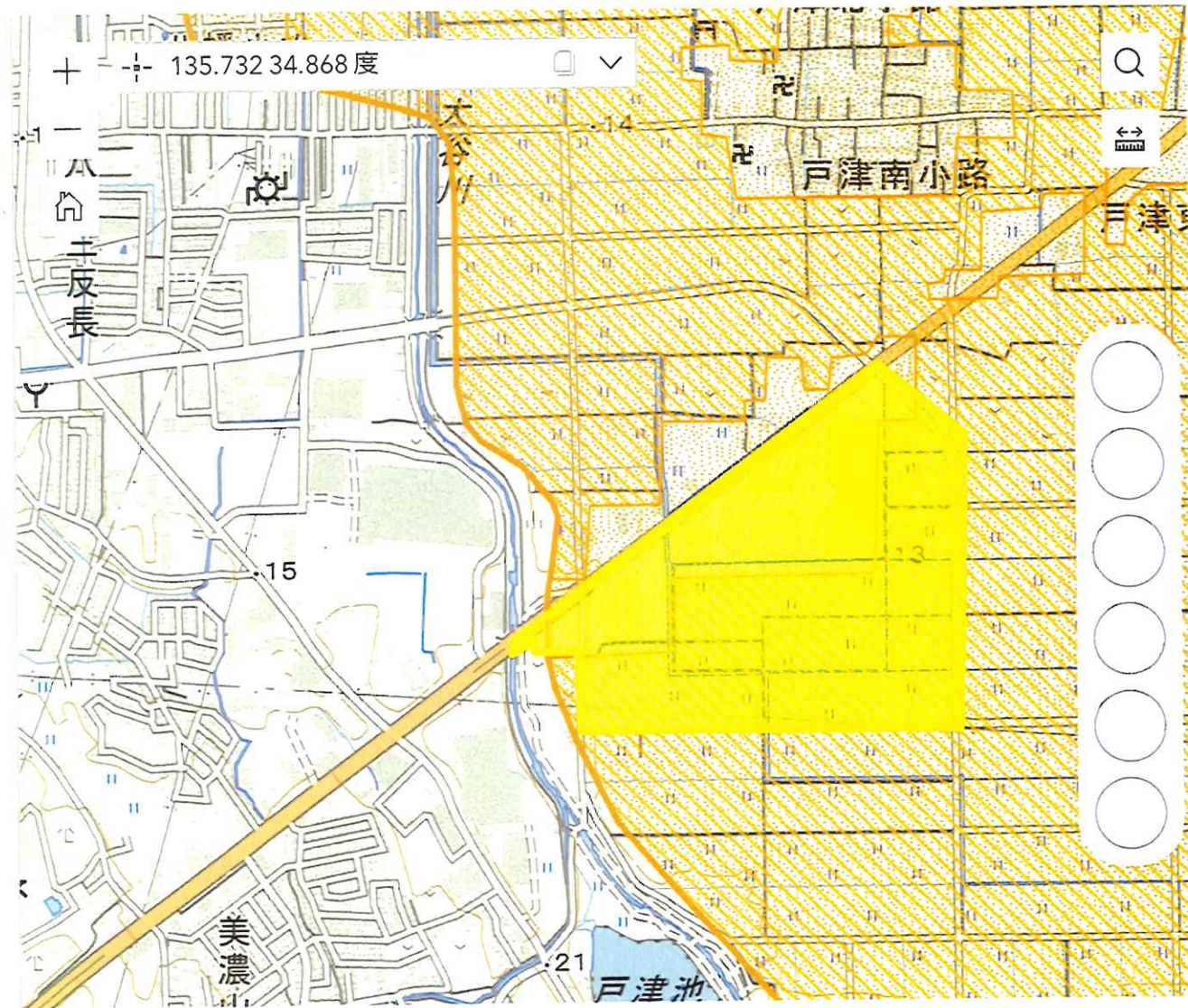
6,839

出力範囲のプレビュー

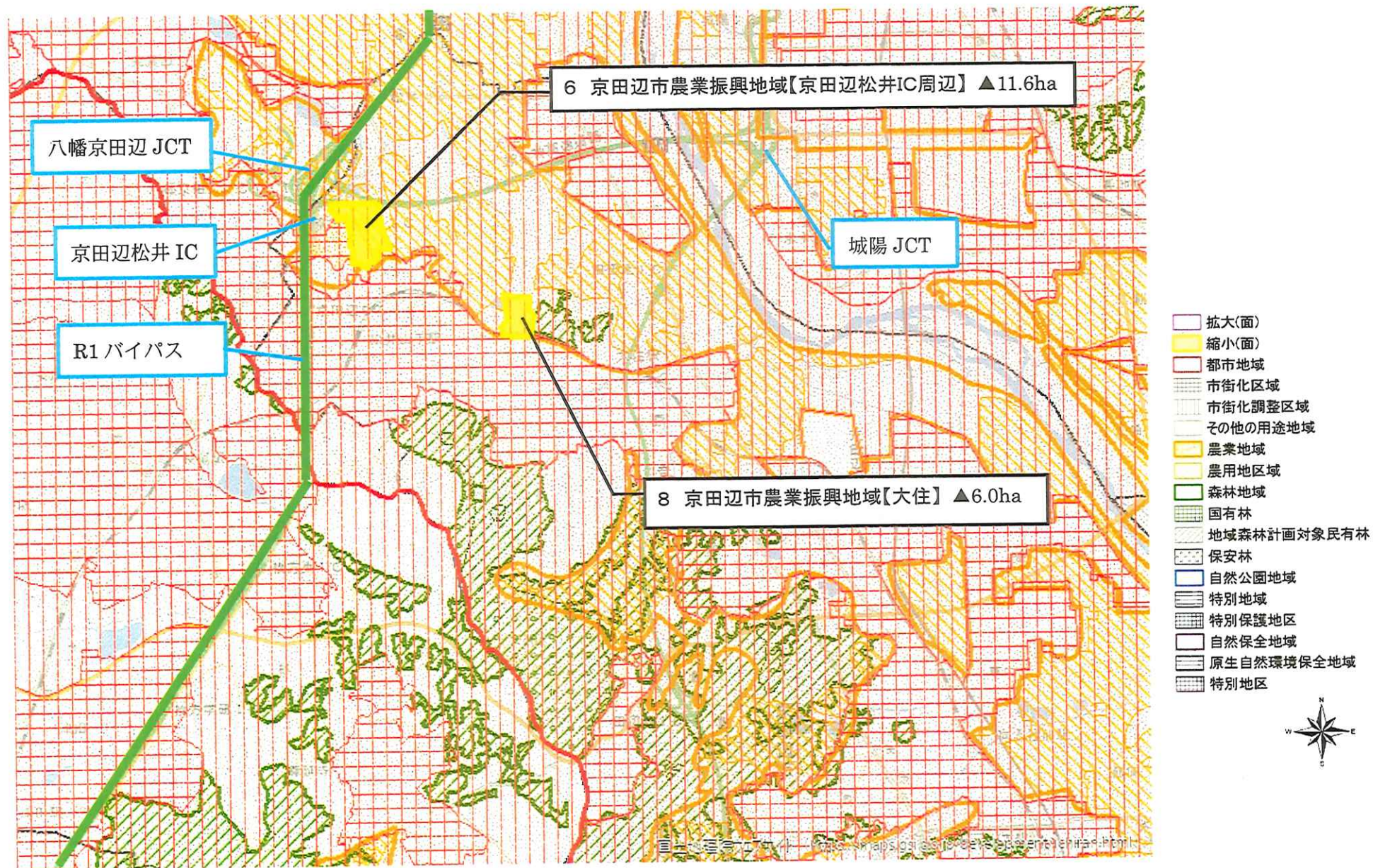
画像出力

出力済みファイルがここに表示されます。

5 八幡市農業振興地域【戸津】



# 題名：変更区域図 6, 8



図の中心位置： 34.830, 135.750 (北緯,東経) 縮尺 1:50000

レイヤー

PDF出力

画像出力

幅

高さ

800

600

縮尺

3000



equatorial(1/3,651)

1,000

7,085

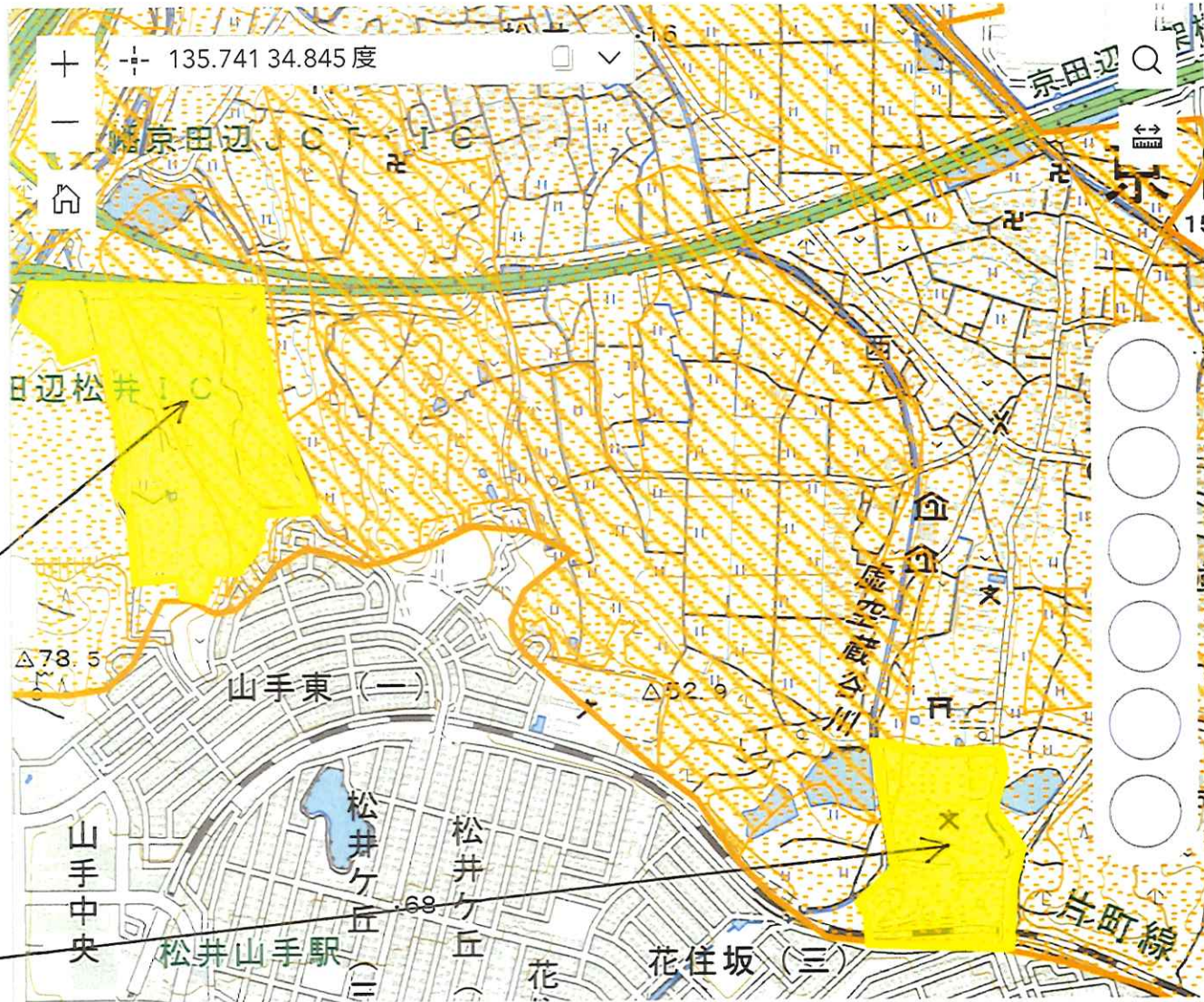
出力範囲のプレビュー

画像出力

出力済みファイルがここに表示されます。

6 京田辺市農業振興地域  
[京田辺市松井IC周辺]

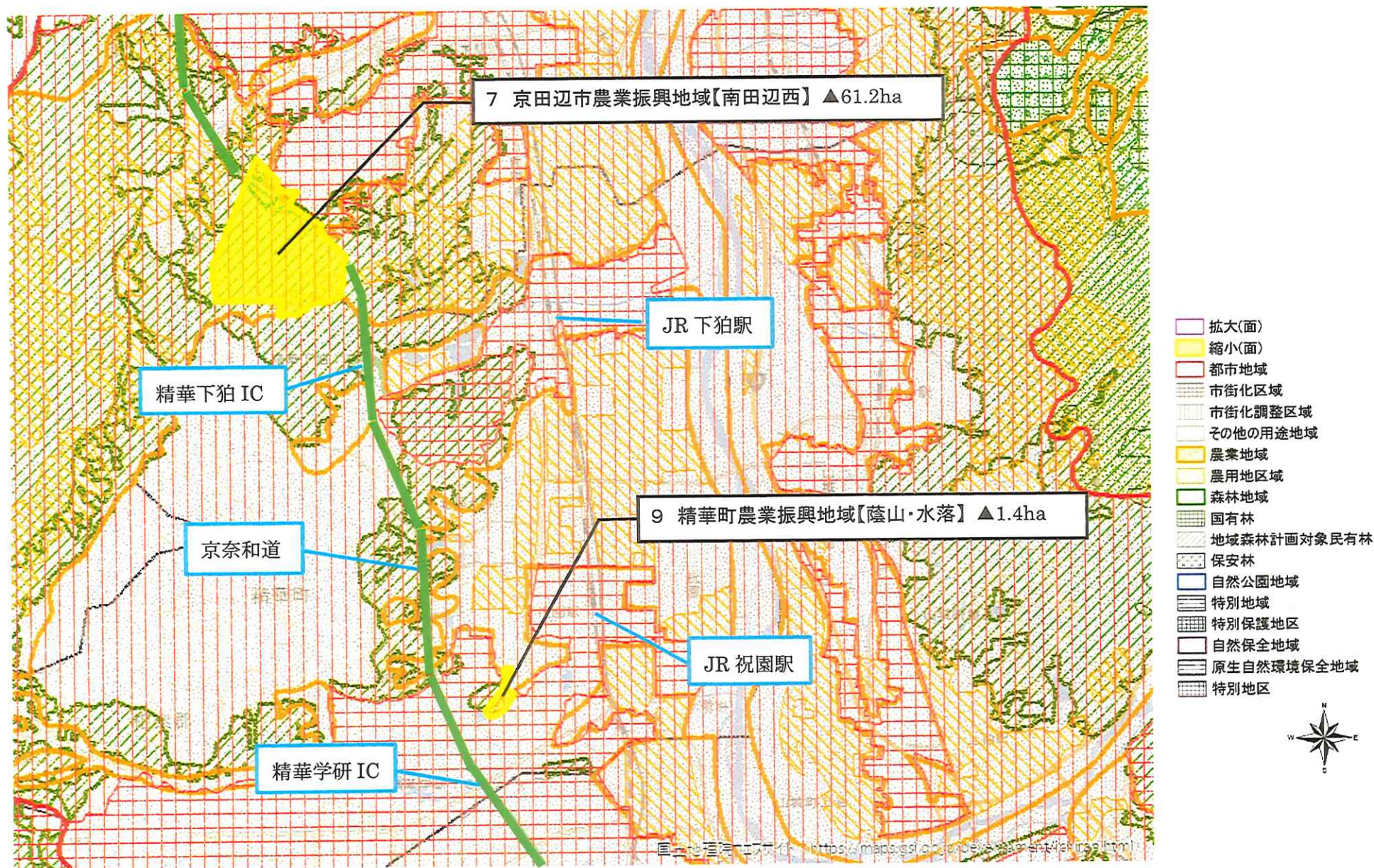
8 京田辺市農業振興地域[大住]



200 m

1,000 ft

# 題名：変更区域図 7, 9



図の中心位置： 34.770, 135.790 (北緯,東経)

縮尺 1:50000

レイヤー

PDF出力

画像出力

幅

高さ

800

600

縮尺

7000



equatorial(1/8,514)

3,000

19,636

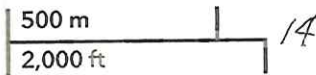
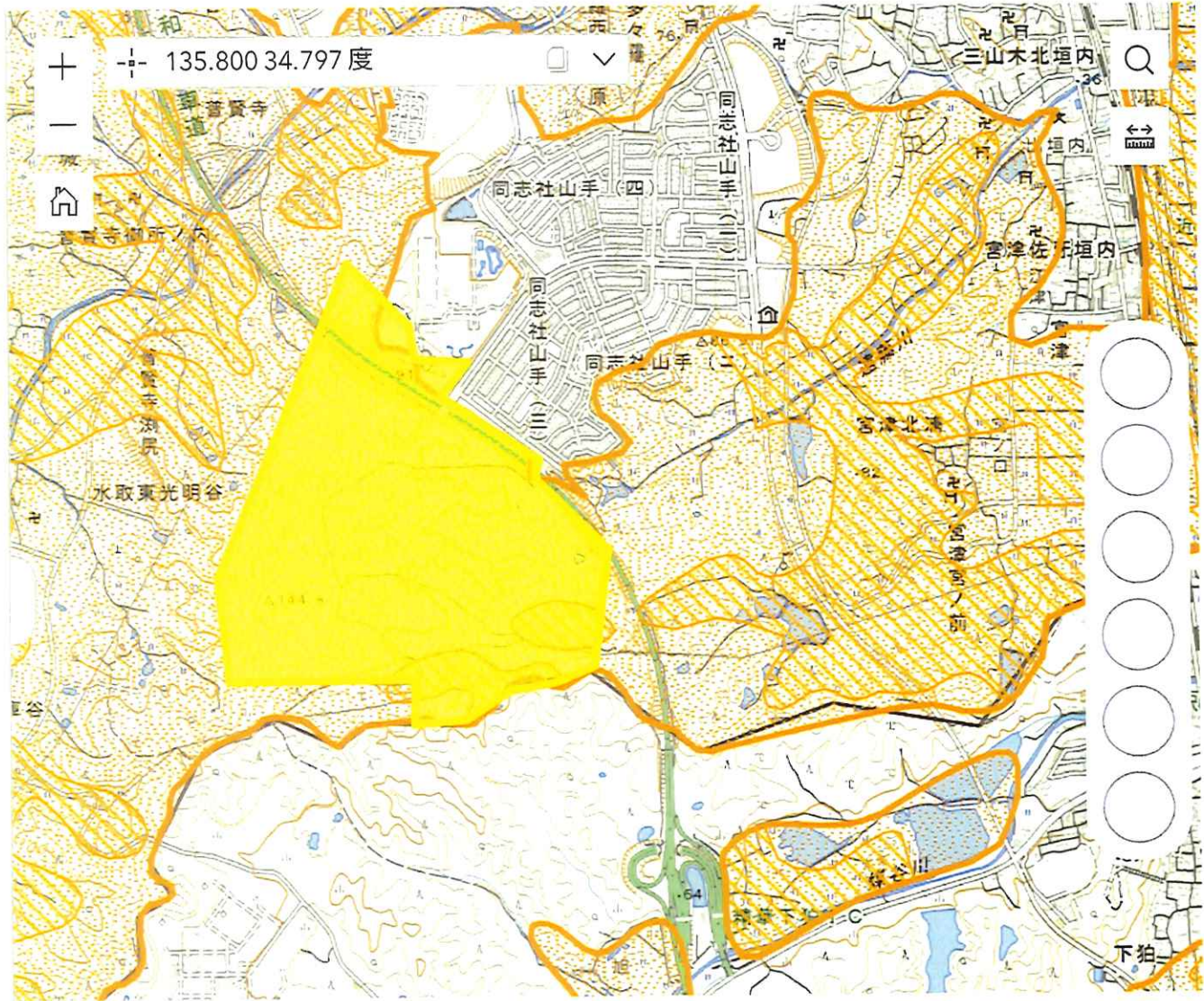
出力範囲のプレビュー

画像出力

土地利用基本計画図

X

京風辺市農業振興地域[南田西]



レイヤー PDF出力 画像出力

幅  高さ

縮尺

出力範囲のプレビュー

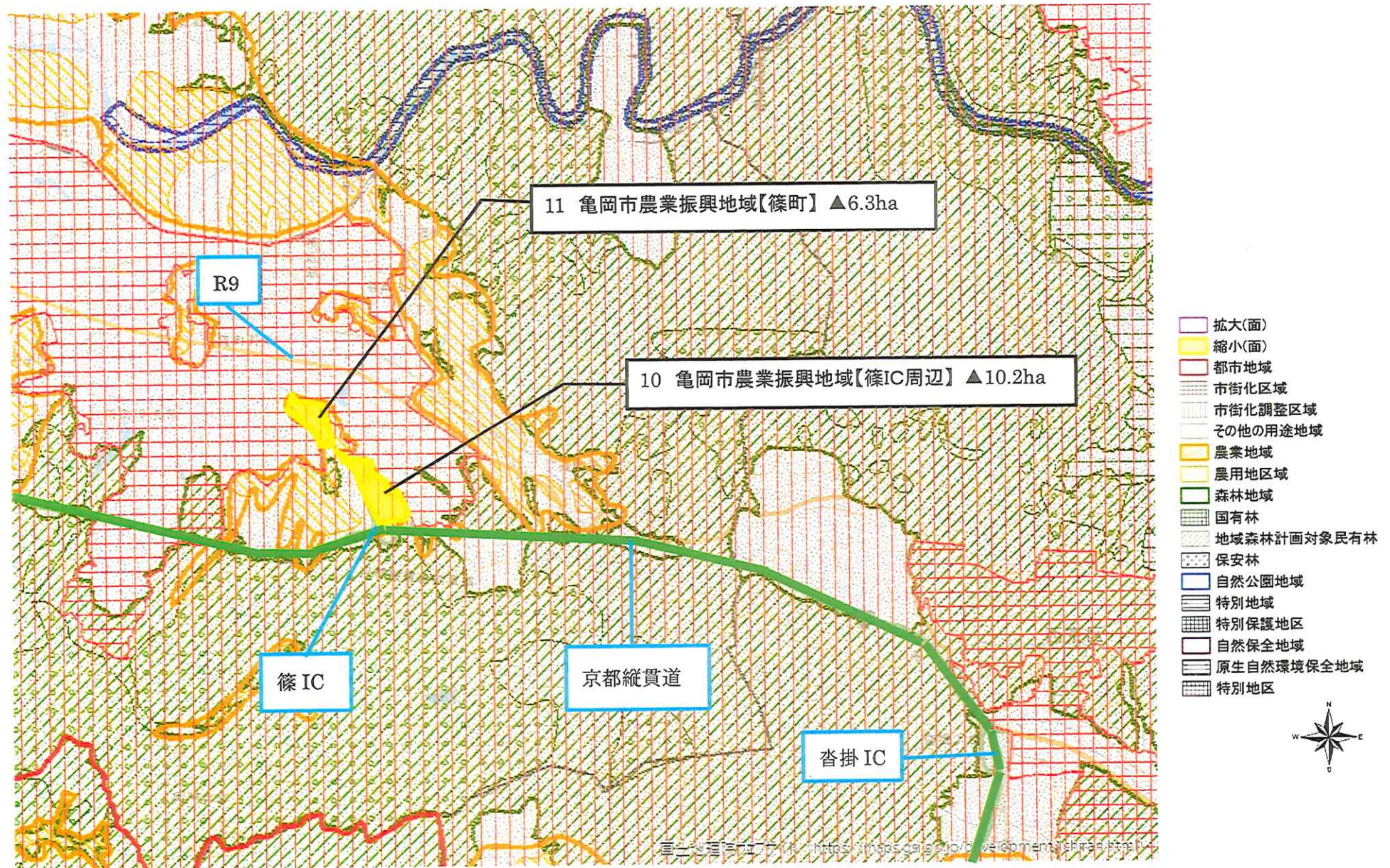
出力済みファイルがここに表示されます。

9 精華町農業振興地域〔蔭山〕





# 題名：変更区域図 10,11



図の中心位置： 35.000, 135.630 (北緯,東経) 縮尺 1:50000

レイヤー PDF出力 画像出力

幅  高さ

縮尺

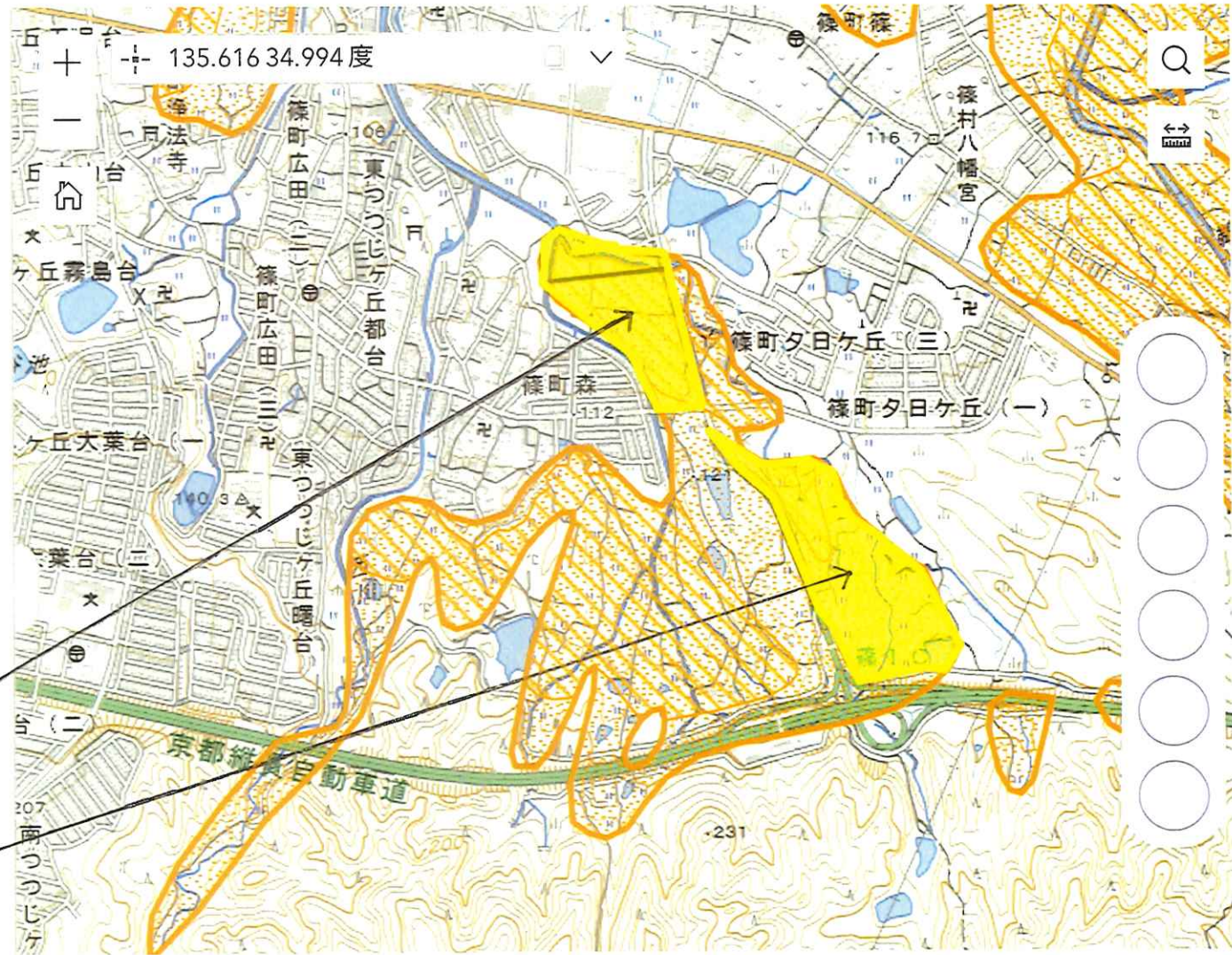
1,000 5,909

出力範囲のプレビュー

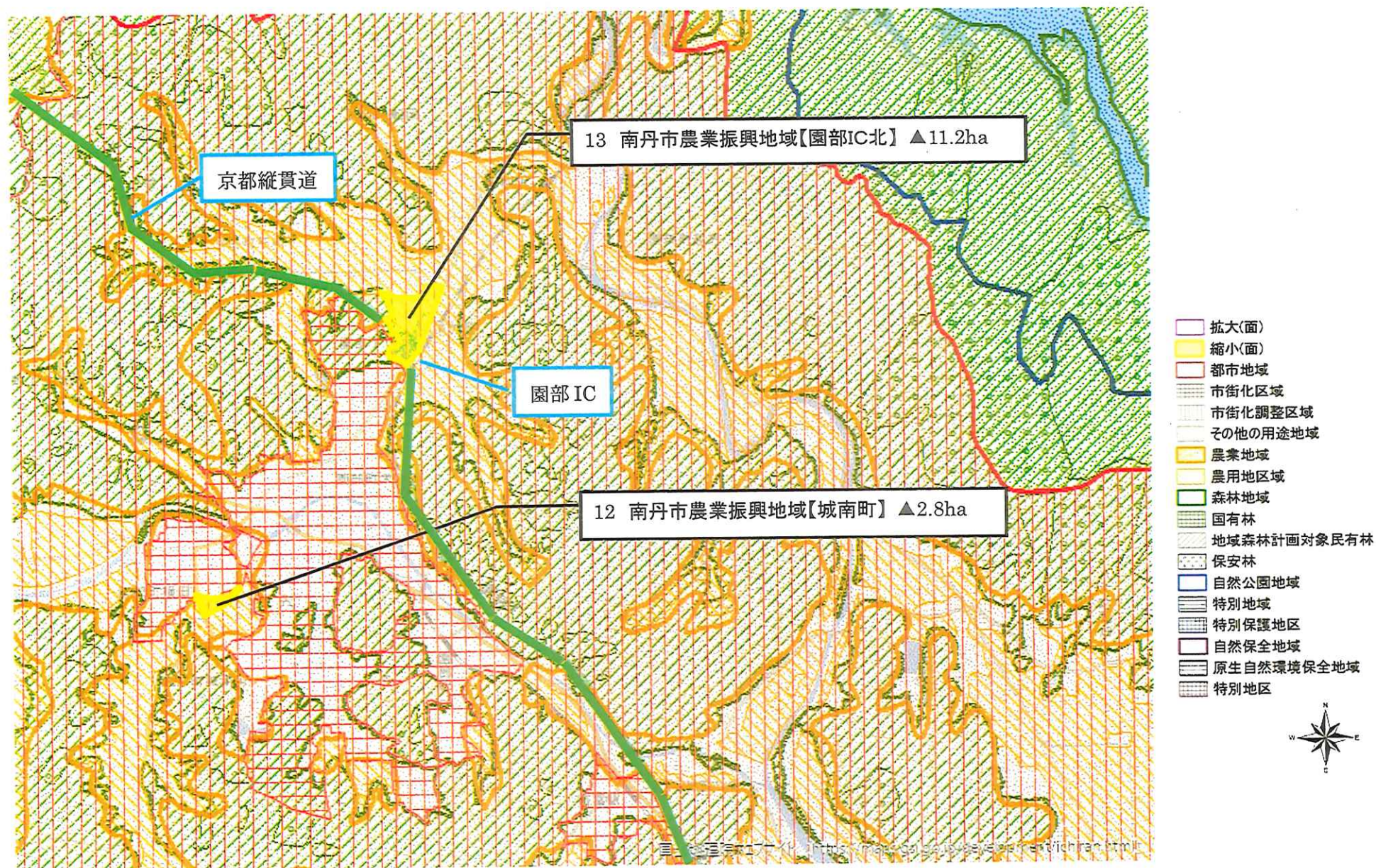
出力済みファイルがここに表示されます。

11 亀岡市農業振興地域[篠町]

10 亀岡市農業振興地域[篠IC周辺]



# 題名：変更区域図 12,13



図の中心位置： 35.120, 135.490 (北緯,東経) 縮尺 1:50000

レイヤー

PDF出力

画像出力

幅

800

高さ

600

縮尺

4000



equatorial(1/4,885)

1,000

7,069

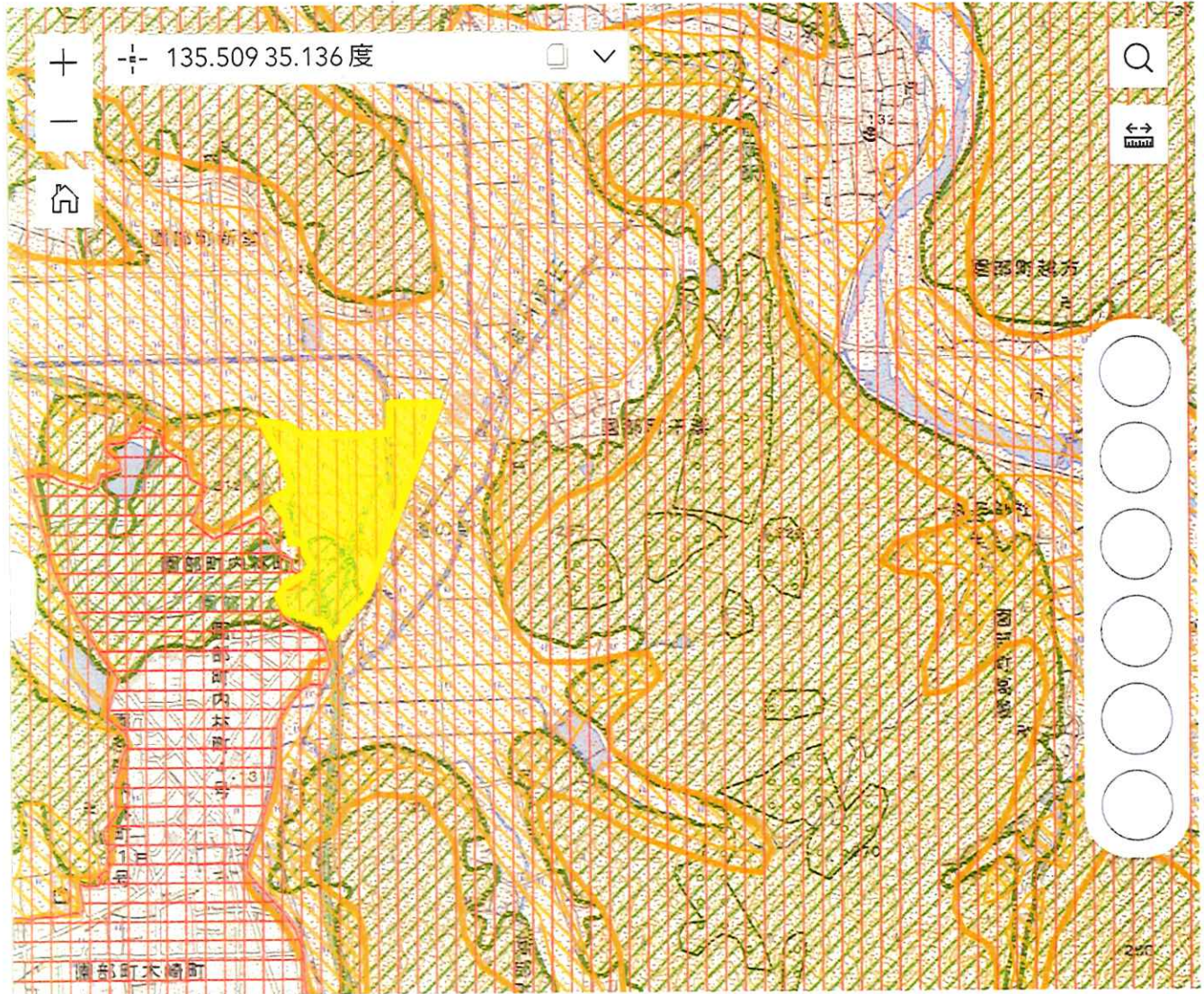
出力範囲のプレビュー

画像出力

土地利用基本計画図



13 南丹市農業振興地域[国部IC北]



レイヤー

PDF出力

画像出力

幅

800

高さ

600

縮尺

2000



equatorial(1/2,442)

1,000

7,053

出力範囲のプレビュー

画像出力

出力済みファイルがここに表示されます。

12 南丹市農業振興地域[城南町]

