

京都府土地利用基本計画の変更について(案)

令和5年10月

京 都 府

別紙様式
変更内容説明書

1 五地域区分の変更概要

(1)総括表

五地域区分	現行計画の面積		変更する面積			変更後の計画面積	
	面積(ha) (①)	割合(%) (①/県土面積)	拡大面積(ha) (②)	縮小面積(ha) (③)	差引面積(ha) (④:②-③)	面積(ha) (⑤:①+④)	割合(%) (⑥:⑤/県土面積)
都市地域(a)	189,511	41.1				189,511	41.1
農業地域(b)	144,088	31.2				144,088	31.2
森林地域(c)	351,605	76.2		64	-64	351,541	76.2
自然公園地域(d)	96,822	21.0	60		60	96,882	21.0
自然保全地域(e)	232	0.1				232	0.1
五地域計 (f:a+b+c+d+e)	782,258	169.6	60	64	-4	782,254	169.6
白地地域	4,234	0.9	31		31	4,265	0.9
県土面積	461,220	100.0				461,220	100.0

注1:県土面積は、令和5年4月1日現在の国土地理院公表の県土面積である。

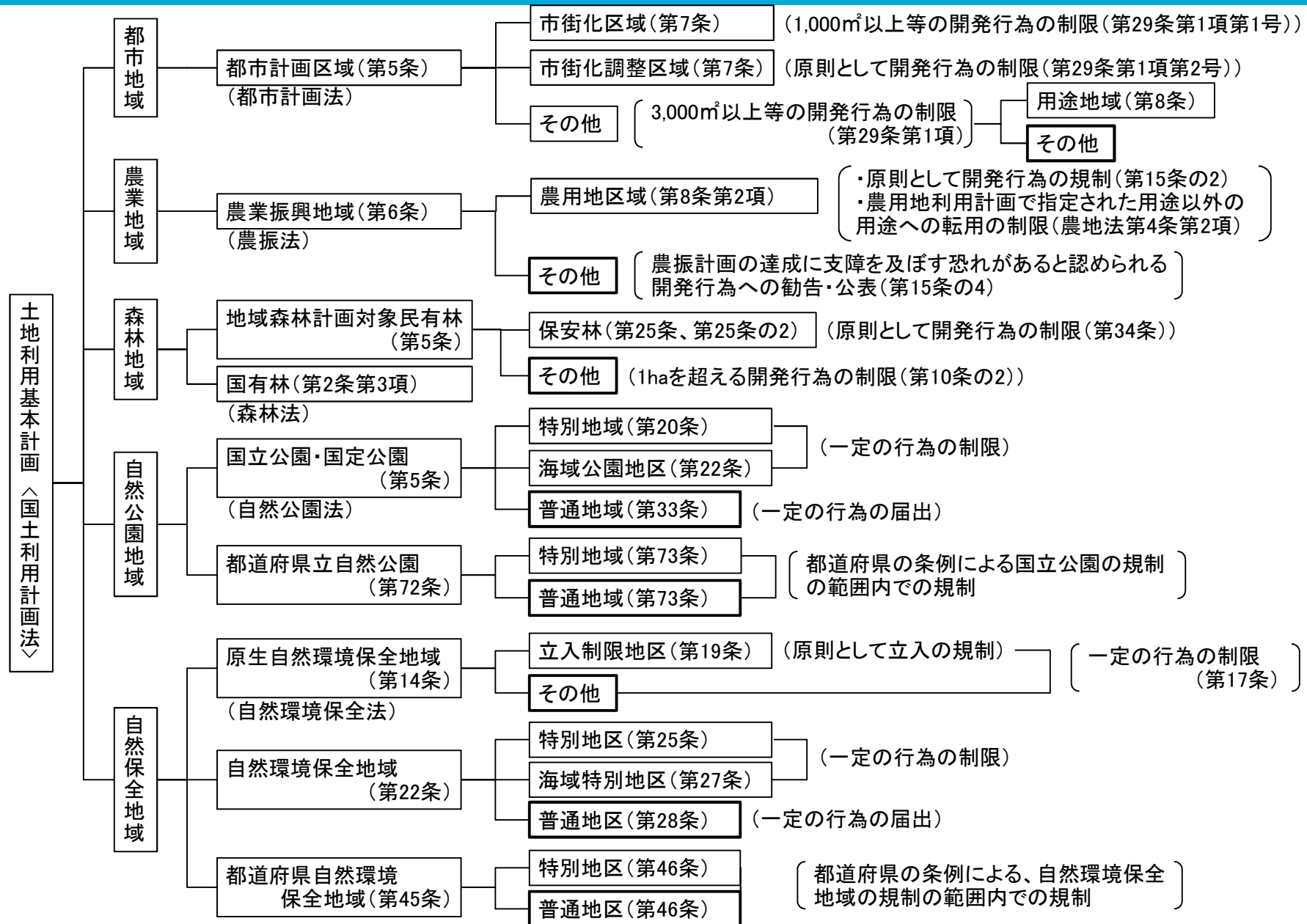
注2:五地域区分の面積は、土地利用基本計画上で計測したものである。

(2) 変更地域別概要

整理番号	変更地域名	関係市町村名	変更する面積		変更する部分の重複面積(ha)			変更部分の地目状況(ha)		変更を必要とする理由(地域設定に伴う土地利用に関する基本的事項)	関連する個別規制法の措置	個別規制法の調整状況	土地の所在	
			拡大面積(ha)	縮小面積(ha)	他地域との重複	細区分の指定状況	白地地域の増	地目	面積					
1	京丹後自然公園地域	京丹後市	60		農森 農森	10 7 43	民林	53	農地 森林	6 54	京丹後市蒲井(かまい)から田結峠(たいとうげ)を経て豊岡市田結(たい)に至る歩道の周辺景観を保全するため	山陰海岸国立公園の公園区域及び公園計画の変更(令和5年度中)(於:環境省)	環境省から山陰海岸国立公園の公園区域及び公園計画に対する意見照会 令和5年10月 環境省原案 令和5年11月予定 パブリックコメント 令和5年11月予定 環境省案 令和5年12月予定	京丹後市久美浜町蒲井地区
2	亀岡森林地域	亀岡市			都	5	市街	5	その他	5	他用途転換により現況が森林でなくなったため(企業用地等の造成)	淀川上流森林計画の変更(令和5年12月)	林地開発施行届受付日:平成31年4月3日 完了確認:令和4年3月23日	亀岡市篠町王子西長尾マル1ほか
3	城陽森林地域	城陽市			都	15	調整	15	その他	15	他用途転換により現況が森林でなくなったため(陸上自衛隊演習場の造成)	淀川上流森林計画の変更(令和5年12月)	林地開発施行届受付日:令和元年9月27日 完了確認:令和5年1月27日	城陽市寺田奥山1-49
4-1	宇治田原森林地域	宇治田原町			都農	6		6	その他	6	他用途転換により現況が森林でなくなったため(土石の採掘及び茶園造成)	淀川上流森林計画の変更(令和5年12月)	林地開発許可日:平成27年12月3日 完了確認:令和4年12月1日	宇治田原町大字禅定寺小字猿丸27ほか
4-2	宇治田原森林地域	宇治田原町			農	38	7	31	その他	38	他用途転換により現況が森林でなくなったため(競走馬の育成及び調教施設の造成)	淀川上流森林計画の変更(令和5年12月)	林地開発許可日:平成30年6月29日 完了確認:令和4年12月26日	宇治田原町大字奥山田小字休場15ほか
合 計			60	64		93	73	31		124				

※面積については、四捨五入により端数処理を行っています。

各種個別規制法に基づく土地利用規制の概要



※ 土地利用規制が相対的に弱い地域＝計画白地地域

京都府土地利用基本計画地域区分変更位置図

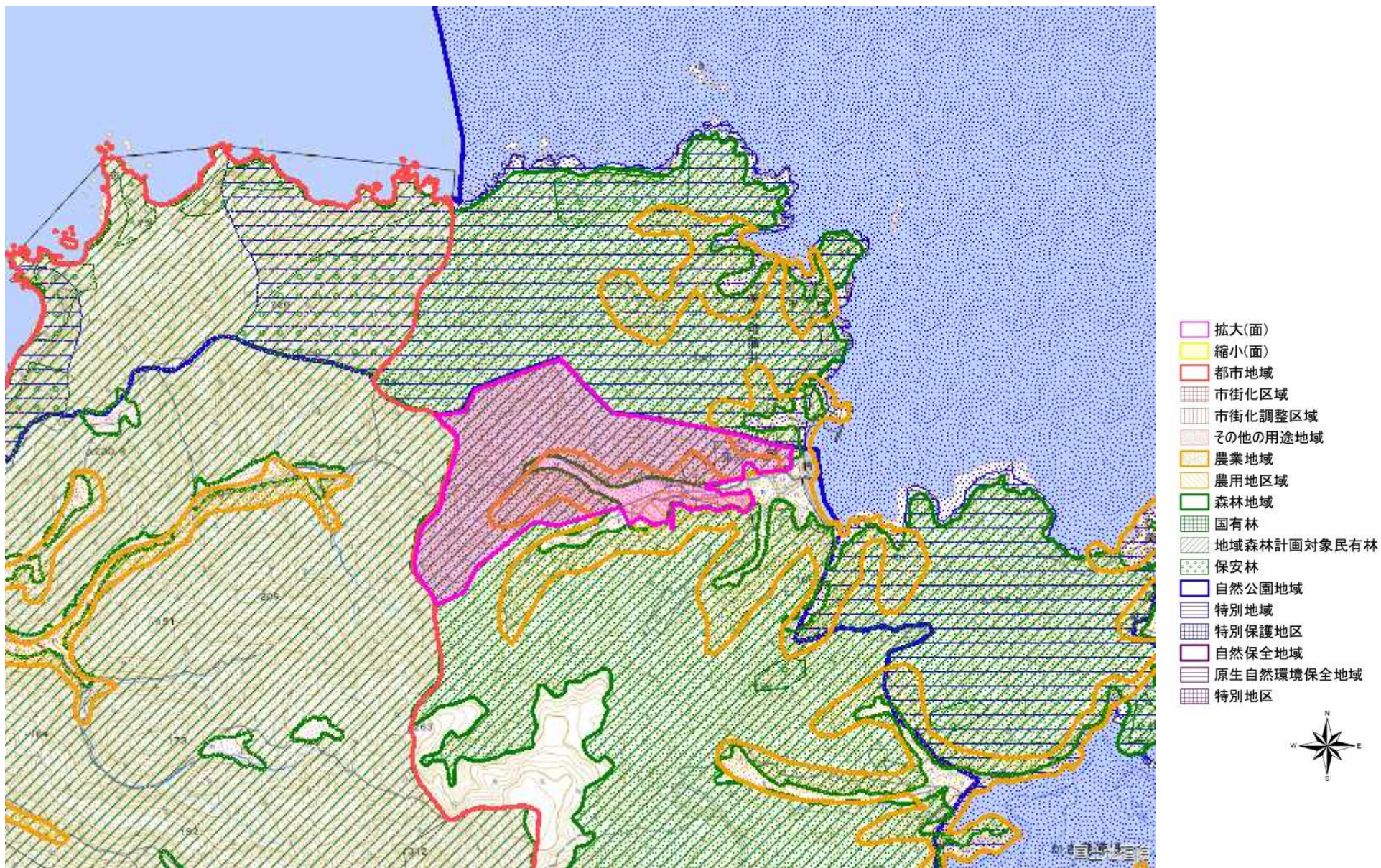


図の中心位置： 35.240, 135.480 (北緯,東経) 縮尺 1:779189

1 京丹後自然公園地域（広域図）



1 京丹後自然公園地域（蒲井）

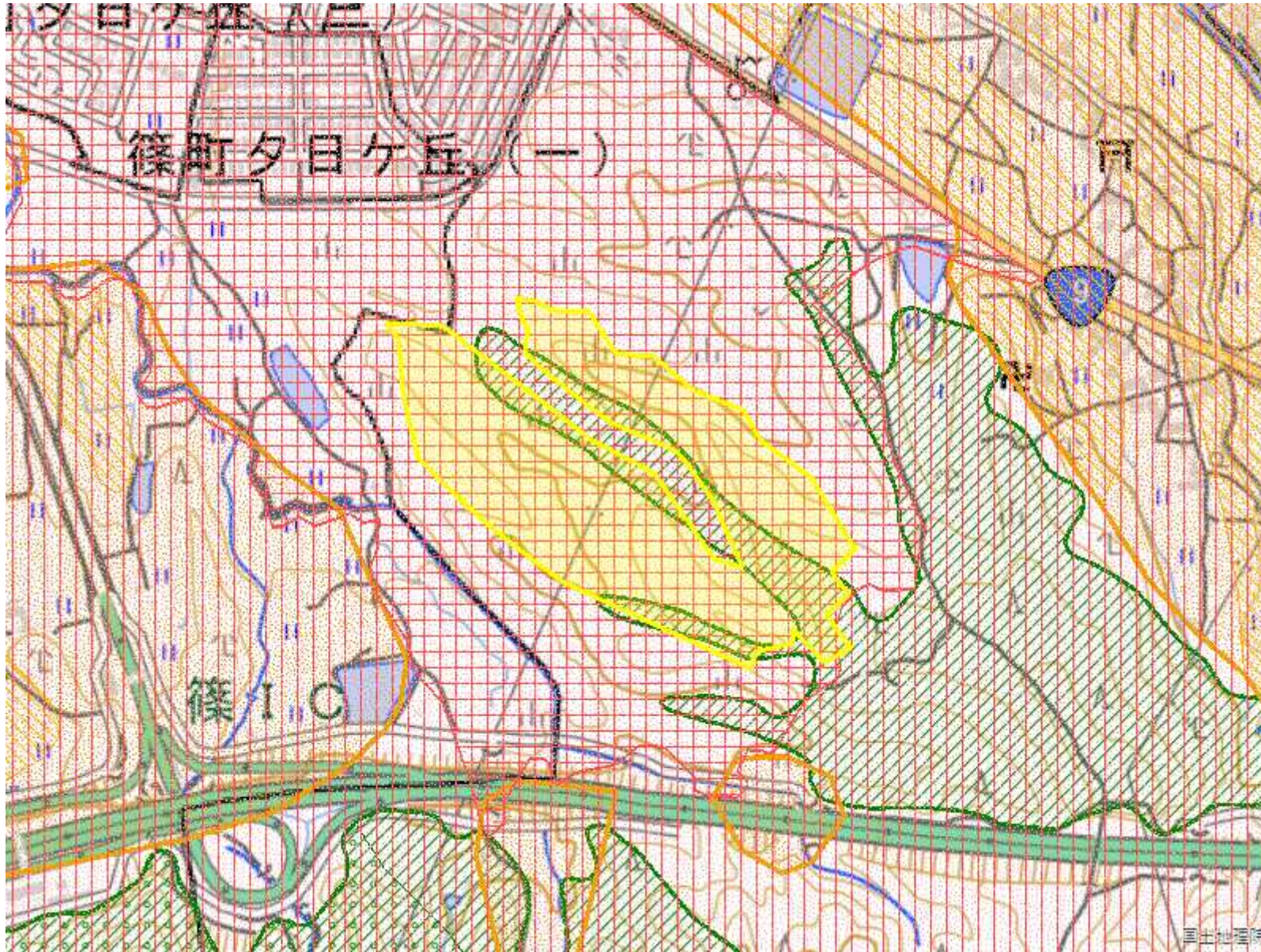


図の中心位置： 35.650, 134.870 (北緯,東経) 縮尺 1:21426

2 亀岡森林地域（広域図）



2 亀岡森林地域（篠町王子西長尾マル）

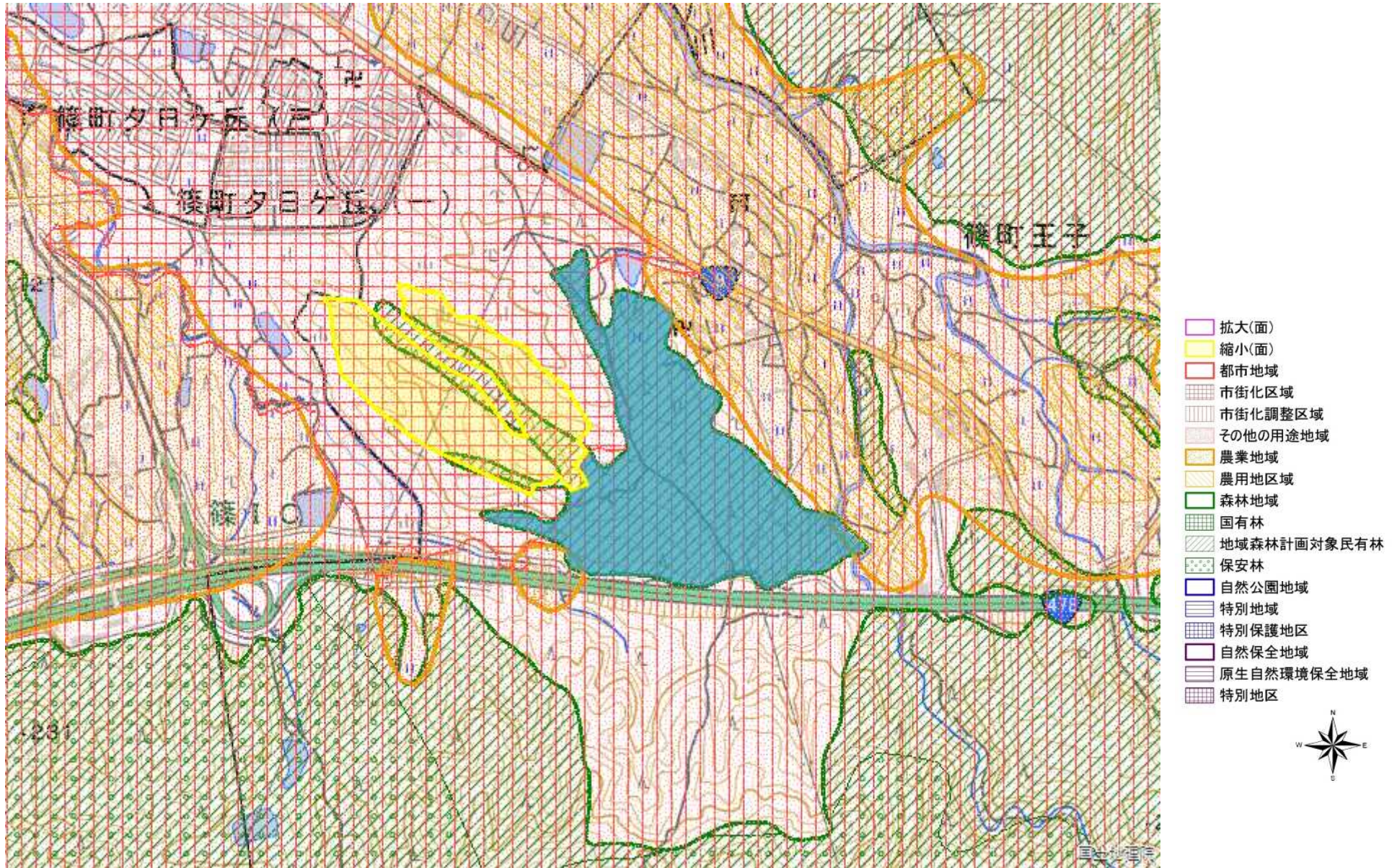


- 拡大(面)
- 縮小(面)
- 都市地域
- 市街化区域
- 市街化調整区域
- その他の用途地域
- 農業地域
- 農用地区域
- 森林地域
- 国有林
- 地域森林計画対象民有林
- 保安林
- 自然公園地域
- 特別地域
- 特別保護地区
- 自然保全地域
- 原生自然環境保全地域
- 特別地区



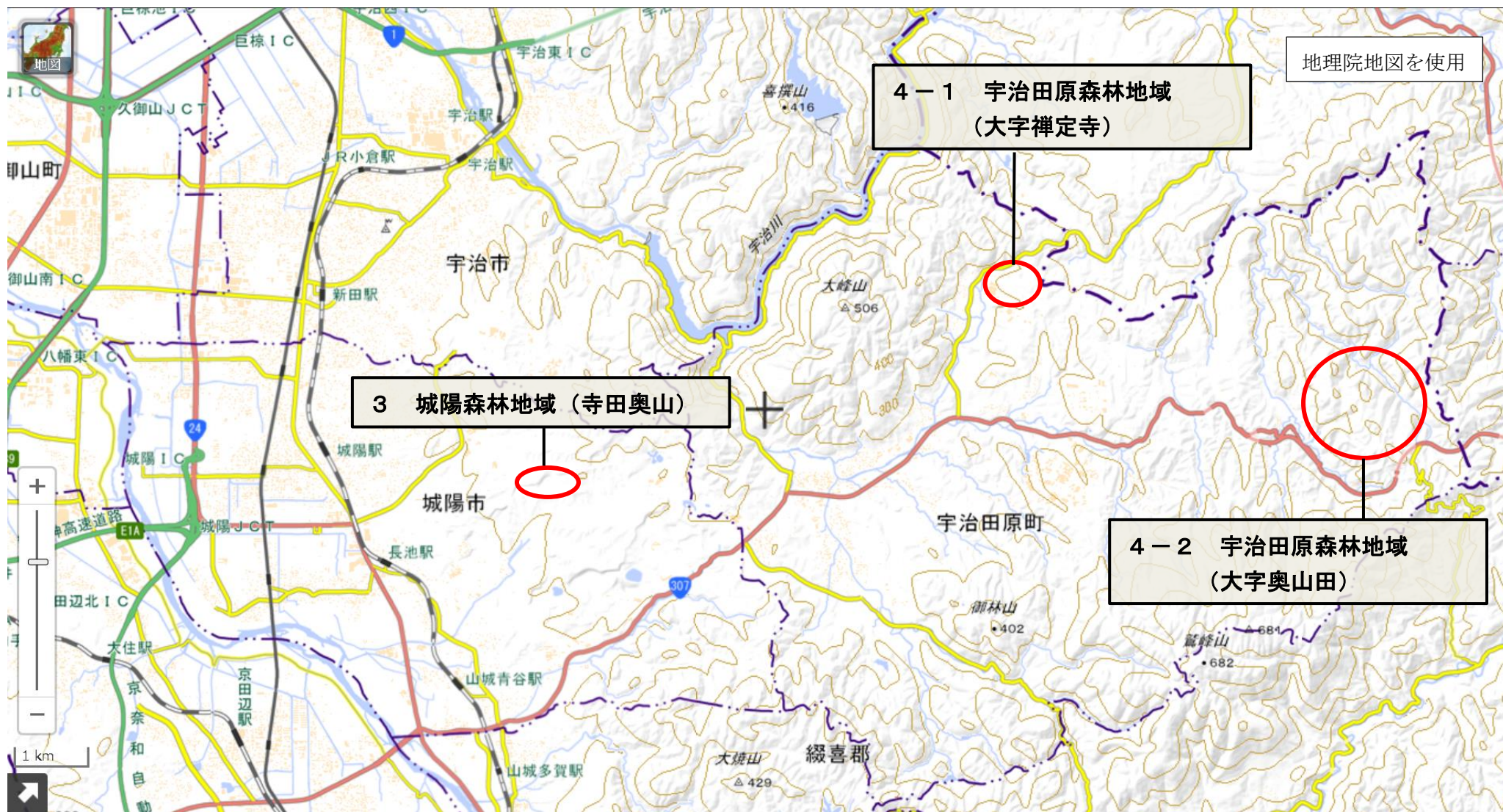
図の中心位置： 34.990, 135.610 (北緯,東経) 縮尺 1:6000

2 亀岡森林地域（縮小後の森林地域）

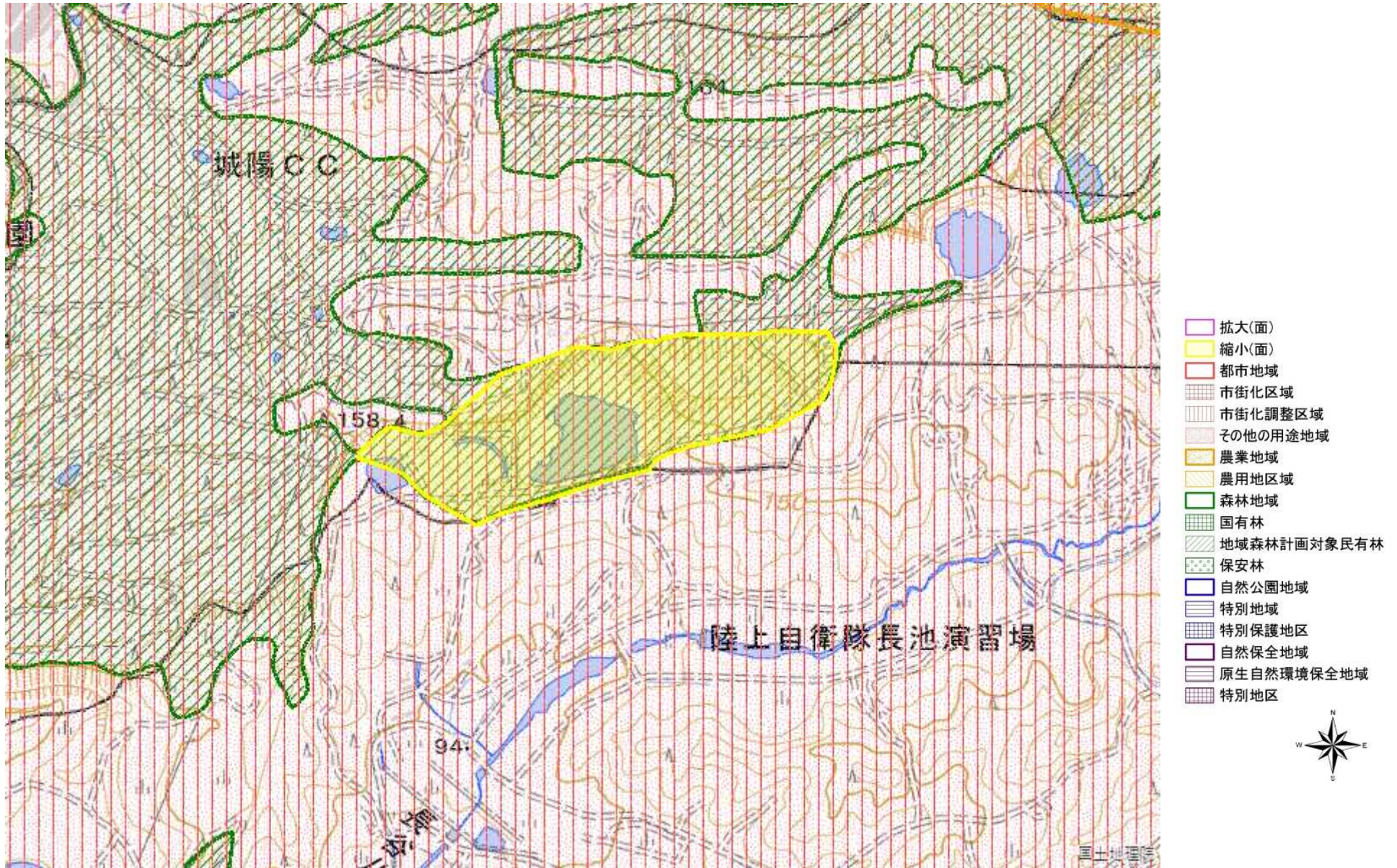


図の中心位置： 34.990, 135.620 (北緯,東経) 縮尺 1:9600

3 城陽森林地域、4-1・4-2 宇治田原森林地域（広域図）

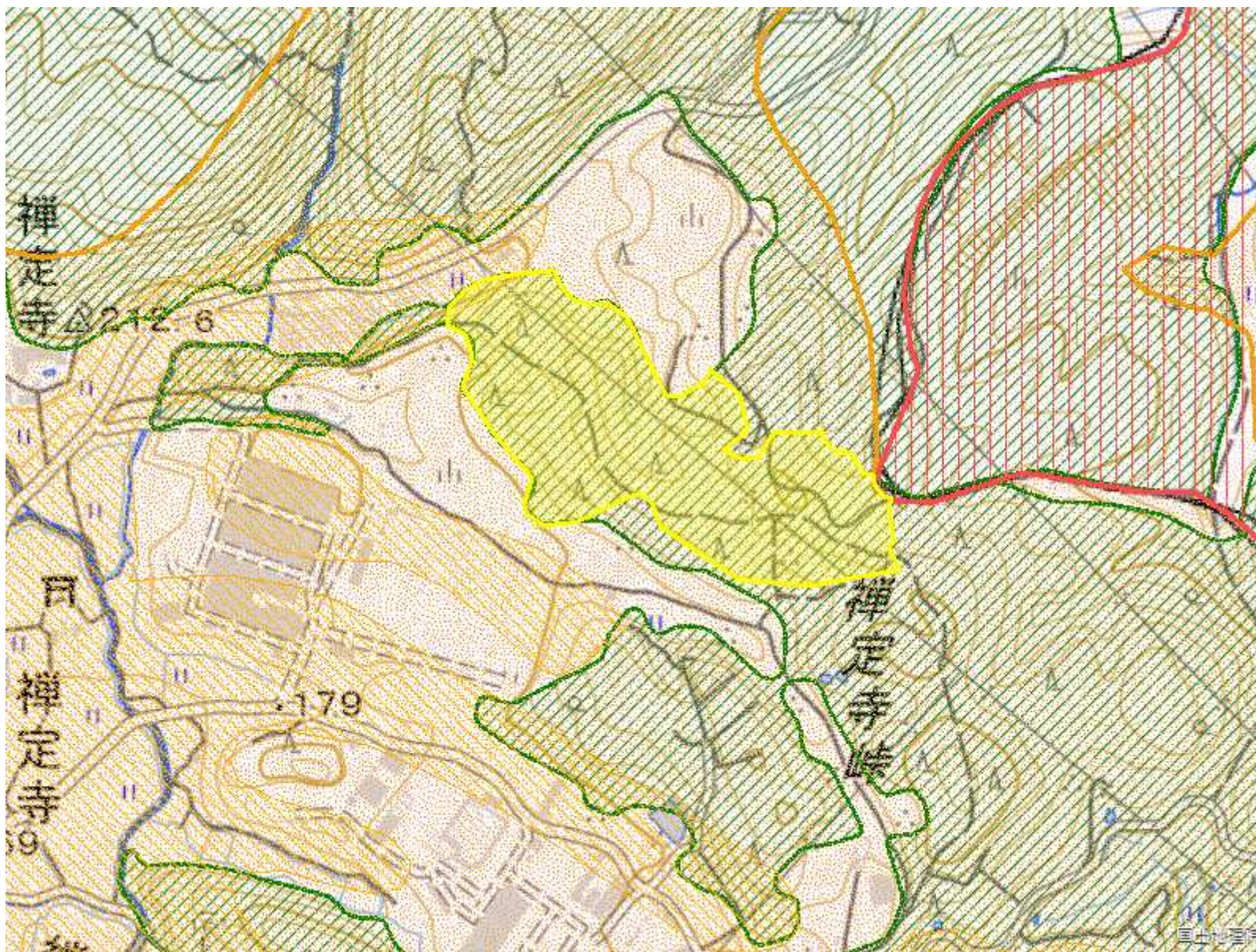


3 城陽森林地域（寺田奥山）

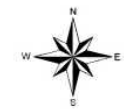


図の中心位置： 34.850, 135.810 (北緯,東経) 縮尺 1:9600

4-1 宇治田原森林地域（大字禅定寺）

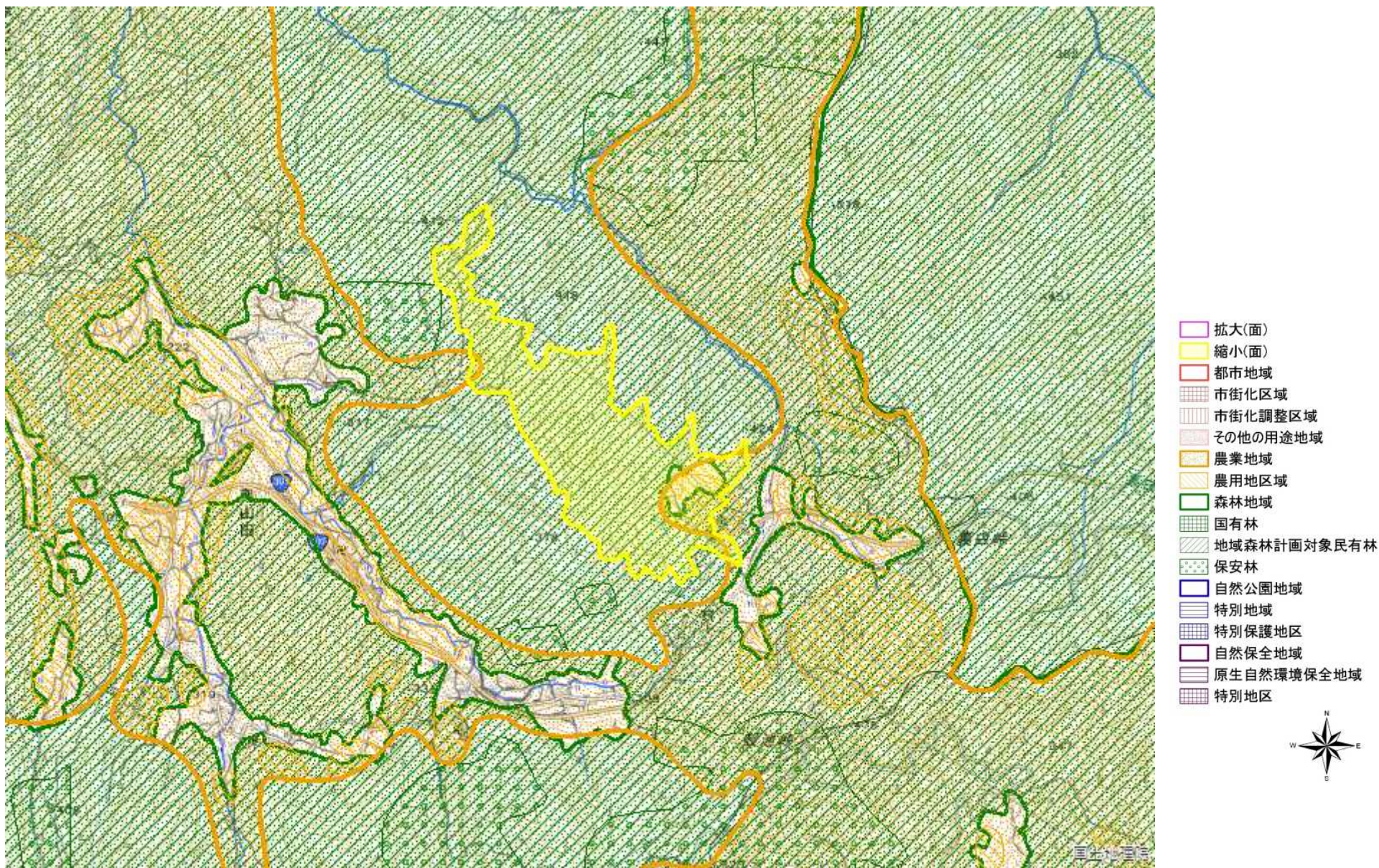


- 拡大(面)
- 縮小(面)
- 都市地域
- 市街化区域
- 市街化調整区域
- その他の用途地域
- 農業地域
- 農用地区域
- 森林地域
- 国有林
- 地域森林計画対象民有林
- 保安林
- 自然公園地域
- 特別地域
- 特別保護地区
- 自然保全地域
- 原生自然環境保全地域
- 特別地区



図の中心位置： 34.880, 135.880 (北緯,東経) 縮尺 1:6332

4-2 宇治田原森林地域（大字奥山田）



図の中心位置： 34.860, 135.930 (北緯,東経) 縮尺 1:17861