

# 京都府土地利用基本計画(農業地域)の変更について(案)

令和3年10月

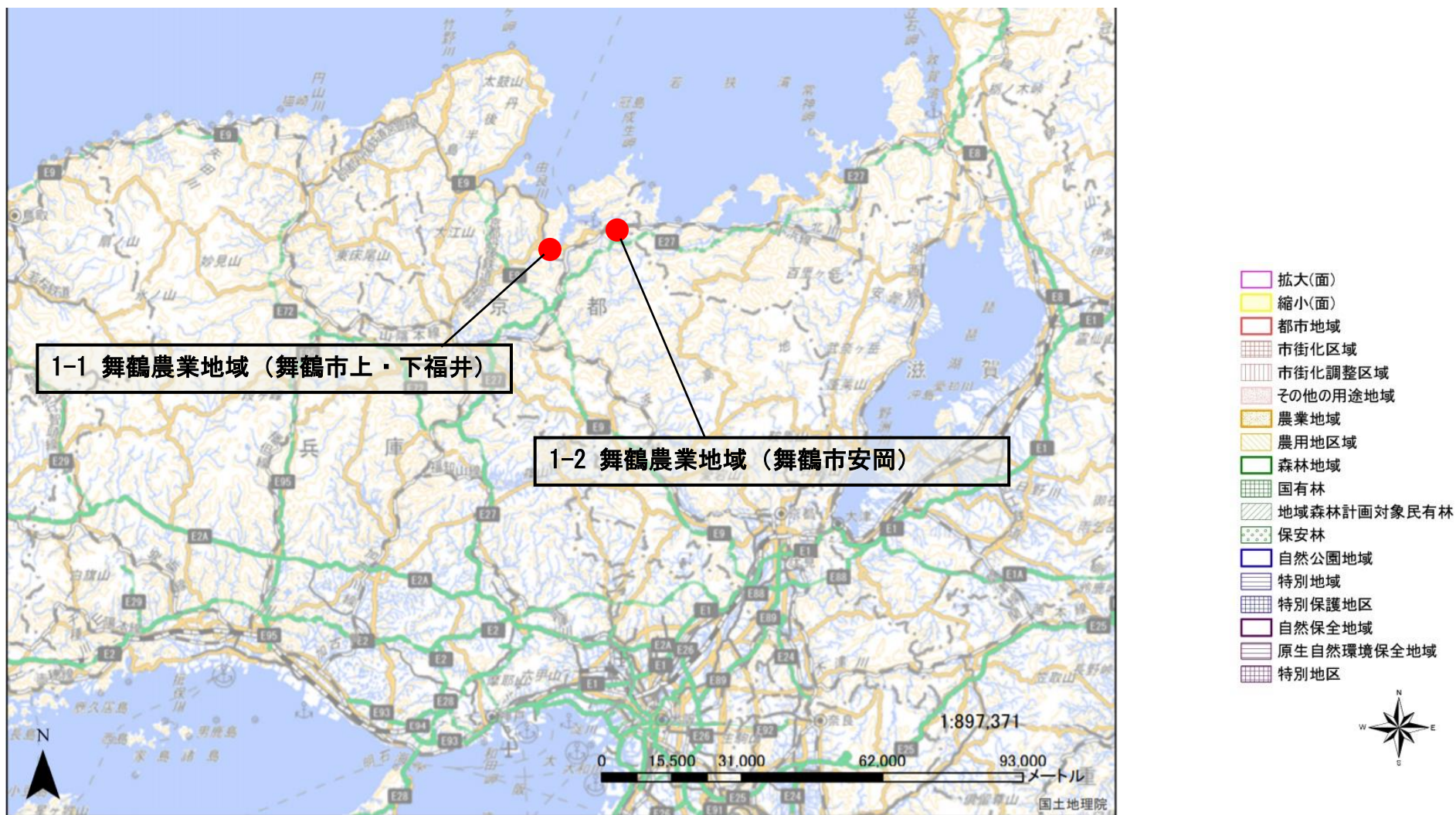
京 都 府

(2) 変更地域別概要

整理 番号	変更地域名 (図面番号)	関係 市町村名	変更する面積		変更する部分の重複面積(ha)				変更部分の 地目状況 (ha)		変更を必要とする 理由(地域設定に 伴う土地利用に関 する基本的事項)	関連する個 別規制法の 措置	個別規制法の調整状 況	
			拡大面積 (ha)	縮小面積 (ha)	他地域との 重複		細区分の指 定状況		白地地域 の増減	地目				面積
					名称	面積	名称	面積						
1-1	舞鶴農業地域 (9-3)	舞鶴市	7		都	7	市街	7		農地 その他	4 3	当分の間、営農が 継続される等都市 的土地利用の見 込みがない地域で あり、周辺の市街 化区域と一体的な 整備の見通しがな いため	舞鶴農業振 興地域の變 更(令和3年 度)	令和3年4月9日 近畿農政局と事前調整 完了 令和3年9月2日 近畿地方整備局との事 前協議完了(令和3年 9月2日付け国近整計 管京都決第3-1号に て事前協議終了通知)
1-2	舞鶴農業地域 (9-3)	舞鶴市	4		都	4	市街	4		農地 その他	2 2	当分の間、営農が 継続される等都市 的土地利用の見 込みがない地域で あり、周辺の市街 化区域と一体的な 整備の見通しがな いため	舞鶴農業振 興地域の變 更(令和3年 度)	令和3年4月9日 近畿農政局と事前調整 完了 令和3年9月2日 近畿地方整備局との事 前協議完了(令和3年 9月2日付け国近整計 管京都決第3-1号に て事前協議終了通知)
合 計			10			10		10			10			

※面積については、四捨五入により端数処理を行っています。

# 京都府土地利用基本計画地域区分変更位置図



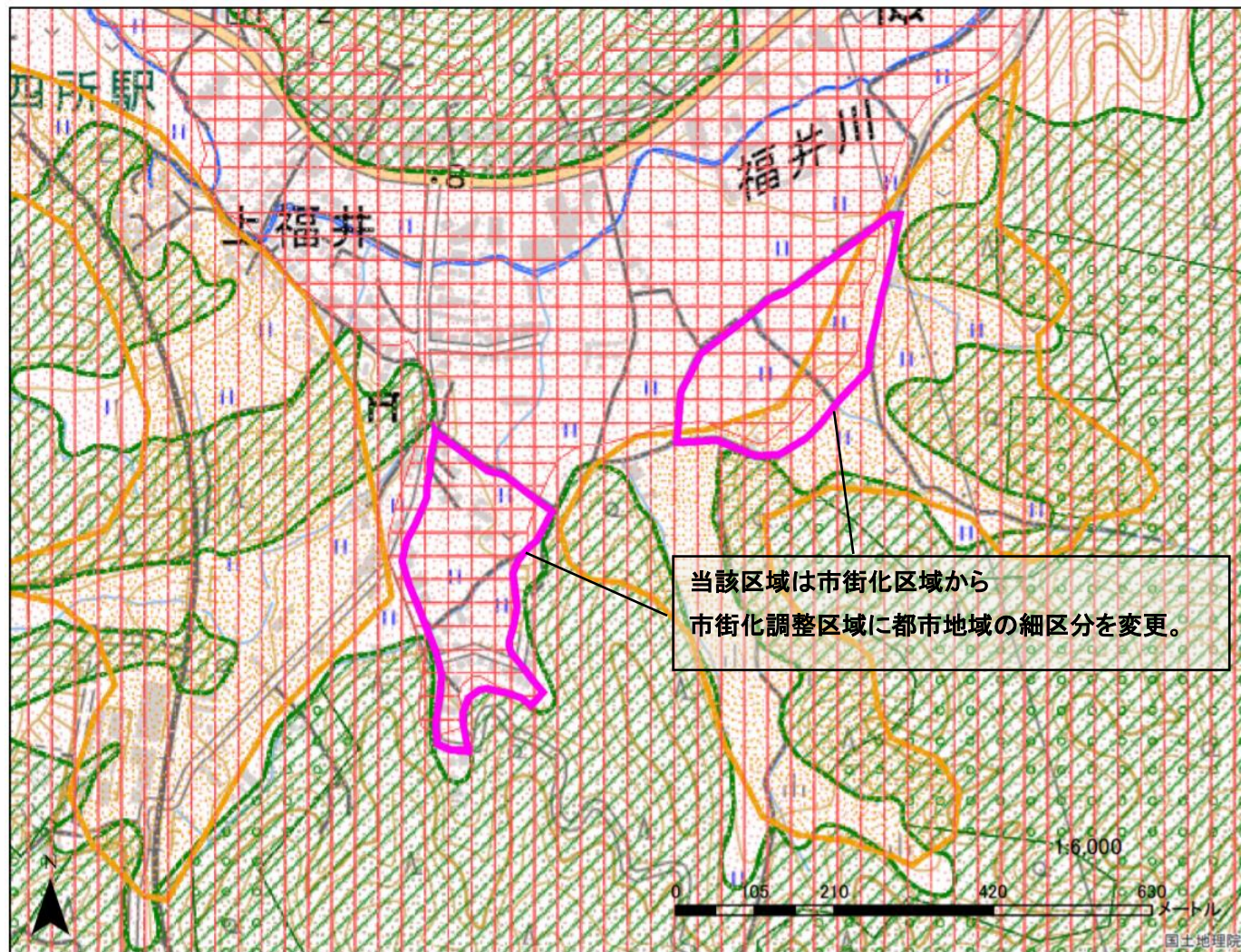
図の中心位置: 35.212, 135.322(北緯,東経) 京都府京丹波町(H30.10現在)

掲載されているデータは、必ずしも法令に基づく各地域・区域等と一致しているものではありません。

図の中心位置: 35.212, 135.322 (北緯,東経)

縮尺 1:897,371

# 1-1 舞鶴農業地域（拡大）（9-3）



- 拡大(面)
- 縮小(面)
- 都市地域
- 市街化区域
- 市街化調整区域
- その他の用途地域
- 農業地域
- 農用地区域
- 森林地域
- 国有林
- 地域森林計画対象民有林
- 保安林
- 自然公園地域
- 特別地域
- 特別保護地区
- 自然保全地域
- 原生自然環境保全地域
- 特別地区

当該区域は市街化区域から市街化調整区域に都市地域の細区分を変更。

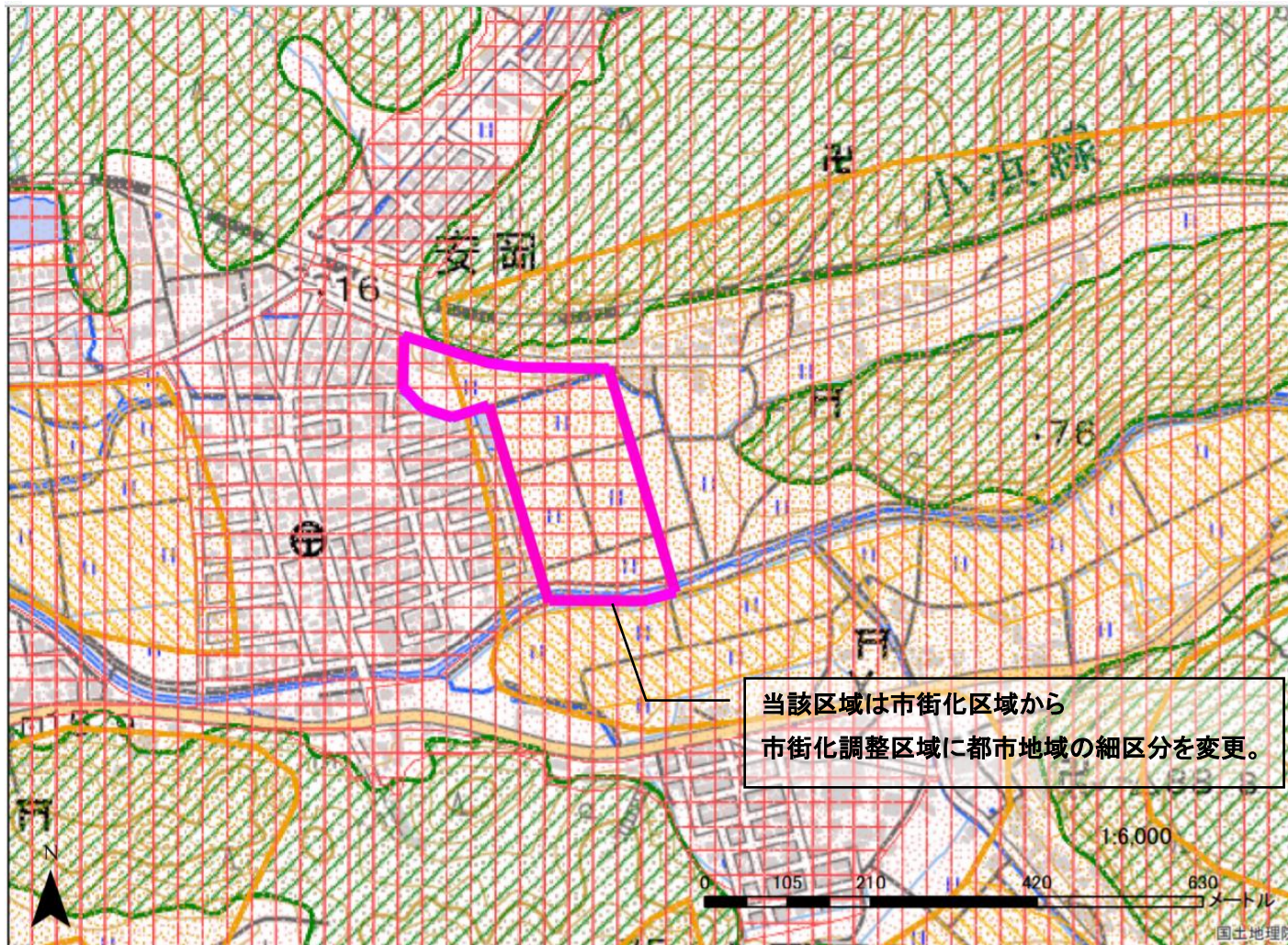
図の中心位置：35.442,135.298(北緯,東経) 京都府舞鶴市(H30.10現在)

掲載されているデータは、必ずしも法令に基づく各地域・区域等と一致しているものではありません。

図の中心位置： 35.442, 135.298 (北緯,東経)

縮尺 1:6,000

## 1-2 舞鶴農業地域（拡大）（9-3）



- 拡大(面)
- 縮小(面)
- 都市地域
- 市街化区域
- 市街化調整区域
- その他の用途地域
- 農業地域
- 農用地区域
- 森林地域
- 国有林
- 地域森林計画対象民有林
- 保安林
- 自然公園地域
- 特別地域
- 特別保護地区
- 自然保全地域
- 原生自然環境保全地域
- 特別地区



図の中心位置：35.484,135.437(北緯,東経) 京都府舞鶴市(H30.10現在)

掲載されているデータは、必ずしも法令に基づく各地域・区域等と一致しているものではありません。

図の中心位置： 35.484, 135.437 (北緯,東経)

縮尺 1:6,000

別紙様式  
変更内容説明書

1 五地域区分の変更概要

(1)総括表

五地域区分	現行計画の面積		変更する面積			変更後の計画面積	
	面積(ha) (①)	割合(%) (①/県土面積)	拡大面積(ha) (②)	縮小面積(ha) (③)	差引面積(ha) (④:②-③)	面積(ha) (⑤:①+④)	割合(%) (⑥:⑤/県土面積)
都市地域(a)	189,511	41.1				189,511	41.1
農業地域(b)	144,092	31.2	10		10	144,102	31.2
森林地域(c)	351,712	76.3				351,712	76.3
自然公園地域(d)	96,822	21.0				96,822	21.0
自然保全地域(e)	232	0.1				232	0.1
五地域計 (f:a+b+c+d+e)	782,369	169.6	10		10	782,379	169.6
白地地域	4,234	0.9				4,234	0.9
県土面積	461,220	100.0				461,220	100.0

注1:県土面積は、令和3年4月1日現在の国土地理院公表の県土面積である。

注2:五地域区分の面積は、土地利用基本計画上で計測したものである。

# 市街化調整区域 編入検討候補地

別紙

舞鶴都市計画区域の区分の変更について

平27.7 舞鶴市都市計画見直し基本方針の策定

平29.3 舞鶴市都市計画制度区域区分の見直し基準の策定

市街化区域→市街化調整区域:277ha(理論値)

平29.6 市街化調整区域編入候補地を公表:238.6ha

平30.4 舞鶴市立地適正化計画(舞鶴版コンパクトシティ)の策定

平30.4 舞鶴市都市計画マスタープランの策定

舞鶴版コンパクトシティ+ネットワーク

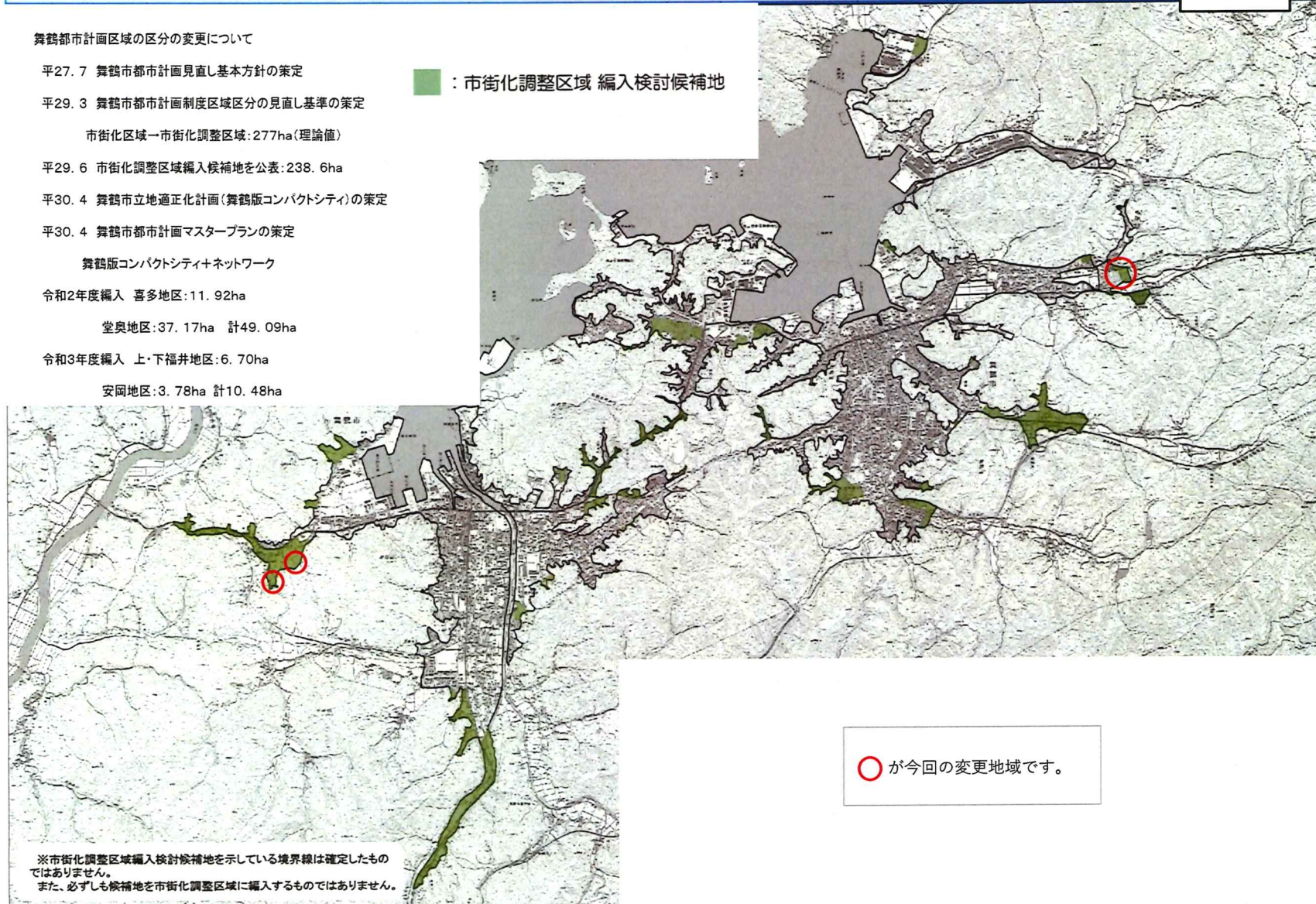
令和2年度編入 喜多地区:11.92ha

堂奥地区:37.17ha 計49.09ha

令和3年度編入 上・下福井地区:6.70ha

安岡地区:3.78ha 計10.48ha

■ : 市街化調整区域 編入検討候補地



○ が今回の変更地域です。

※市街化調整区域編入検討候補地を示している境界線は確定したものではありません。  
また、必ずしも候補地を市街化調整区域に編入するものではありません。