

2 環境放射能測定車及び環境放射線調査車測定結果

ア 環境放射能測定車による空間放射線空気吸収線量率

項目 地点	月 日	時 間	天候	気温 (℃)	線量率 (nGy/h)			風向・風速 (m/s) (時刻)			線量率過去10年間の 変動幅 (nGy/h)
					最大	最小	平均				
河 辺 原	9月15日	10:30~11:20	晴	23.7	29	28	29	C	0.0	(11:00)	20~57
三 浜	9月14日	14:20~15:10	晴	23.4	33	33	33	WSW	2.1	(15:00)	23~57
多 門 院	9月14日	16:50~17:40	晴	20.9	25	24	25	C	0.0	(17:00)	14~62

(注) 測定値は宇宙線の寄与を含まない。

イ 環境放射線調査車による空間放射線空気吸収線量率測定結果

ルート1 (東舞鶴地域) 測定月日: 平成27年9月14日(月)
 ルート2 (東舞鶴地域) 平成27年9月14日(月)
 ルート3 (綾部老富地区) 平成27年9月18日(金)
 ルート4 (綾部・西舞鶴地域) 平成27年9月16日(水)

地点	1	2	3	4	5	6	7	8	9	10	11	12	
項目	大波	下朝	来中	登波	峠塩	波杉	山尾	寺吉	坂金	剛院	奥多	門院	青葉中学校
時刻	9:35	9:43	9:50	9:57	10:03	10:16	10:26	10:36	10:45	10:57	11:06	11:20	
天候	晴れ	晴れ	晴れ	晴れ	晴れ	晴れ	晴れ	晴れ	晴れ	晴れ	晴れ	晴れ	
線量率(nGy/h)	21	27	28	32	25	21	19	24	33	21	18	22	
過去2年間の変動幅(nGy/h)	21~35	26~43	25~49	32~55	24~53	20~48	19~55	24~72	32~82	22~60	18~65	21~65	
地点	1	2	3	4	5	6	7	8	9	10	11		
項目	中丹東保健所	舞鶴市役所前	大波	下中	田河	由里	尾大	山田	井水	浦野	原三	浜	
時刻	13:22	13:41	13:57	14:06	14:15	14:22	14:35	14:46	15:00	15:24	15:39		
天候	晴れ	晴れ	晴れ	晴れ	晴れ	晴れ	晴れ	晴れ	晴れ	晴れ	晴れ		
線量率(nGy/h)	22	27	21	20	23	24	19	30	19	23	28		
過去2年間の変動幅(nGy/h)	22~41	25~41	22~35	21~33	23~39	24~42	19~38	30~55	19~40	22~45	28~40		
地点	1	2	3	4	5	6	7	8					
項目	上根公民館	上林中学校	綾部市林業者等健康管理センター	故屋岡町岩村	岩富	会館	矢黒	畑下	追在	中			
時刻	13:28	13:51	14:03	14:15	14:34	14:39	14:50	15:01					
天候	曇	雨	雨	雨	小雨	小雨	小雨	小雨					
線量率(nGy/h)	28	33	33	43	34	24	24	27					
過去2年間の変動幅(nGy/h)	28~35	30~43	30~44	37~48	29~45	20~36	19~33	22~36					
地点	1	2	3	4	5	6							
項目	由良川小学校	上漆原生活改善センター	旧岡田中学校	加佐中学校	綾部総合庁舎	綾部総合運動公園							
時刻	9:09	9:24	9:40	9:49	10:21	10:41							
天候	曇	曇	曇	曇	曇	曇							
線量率(nGy/h)	28	39	40	25	33	23							
過去2年間の変動幅(nGy/h)	24~33	36~45	35~44	22~29	28~41	22~41							

(注)1 測定値は3回行った1分間測定値の平均値である。

2 測定値は宇宙線の寄与を含まない。

3 平成25年度から調査車を更新したため、過去の変動幅も同一車両での測定結果(過去2年間)としている。

環境放射線調査車による空間放射線空気吸収線量率測定結果

ルート5 (福知山市区)

測定月日: 平成27年9月8日 (火)

地点		1	2	3
項目		中丹支援学校	福知山市役所 大江支所	江津民館
時刻	10:52	11:19	11:36	
天候	曇	曇	曇	
線量率(nGy/h)	35	27	33	
過去2年間の 変動幅(nGy/h)	33~41	27~40	32~45	

(注) 前頁に同じ。

環境放射線調査車による空間放射線空気吸収線量率測定結果

ルート6(伊根・橋北地区) 測定日: 平成27年9月10日(木)

ルート7(宮津・栗田・由良地区) 平成27年9月10日(木)

地点		1	2	3	4	5	6	7	8	9
項目	与謝野町役場		海との支援学校	府中小学校	日置小学校	養老中学校	伊根町役場	伊根中学校	公民館	本庄中学校
	時刻	13:41	13:54	14:03	14:15	14:31	14:44	14:53	15:12	15:25
天候	曇	小雨	曇	曇	曇	曇	小雨	曇	曇	曇
線量率(nGy/h)	37	35	39	37	28	34	33	33	36	32
過去2年間の変動幅(nGy/h)	33~43	29~37	35~40	35~40	27~32	30~36	31~35	33~42	29~44	
地点		1	2	3	4	5	6	7		
項目	智恩寺	宮津市役所	栗田中学校	島陰公民館	丹後由良駅	宮津総合庁舎	上宮津小学校			
	時刻	9:22	9:35	9:57	10:10	10:36	11:01	11:15		
天候	小雨	小雨	曇	曇	曇	曇	曇	曇		
線量率(nGy/h)	35	41	44	51	40	31	41			
過去2年間の変動幅(nGy/h)	30~39	35~45	37~49	48~58	37~49	28~41	37~56			

(注) 前頁に同じ。

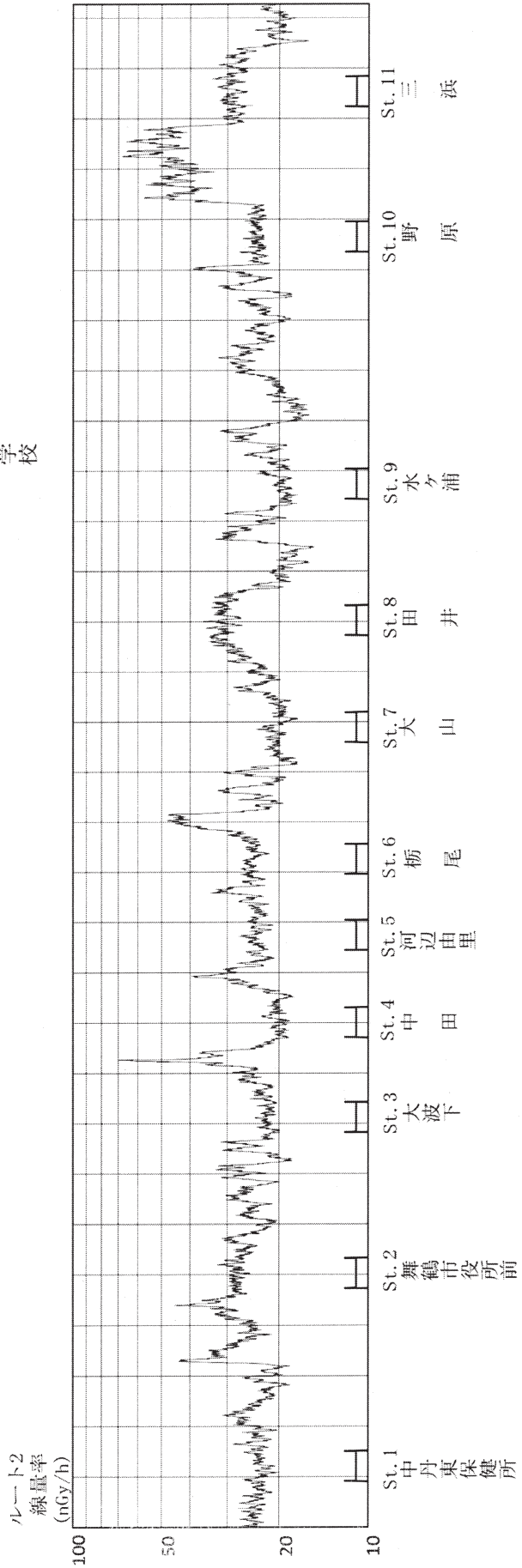
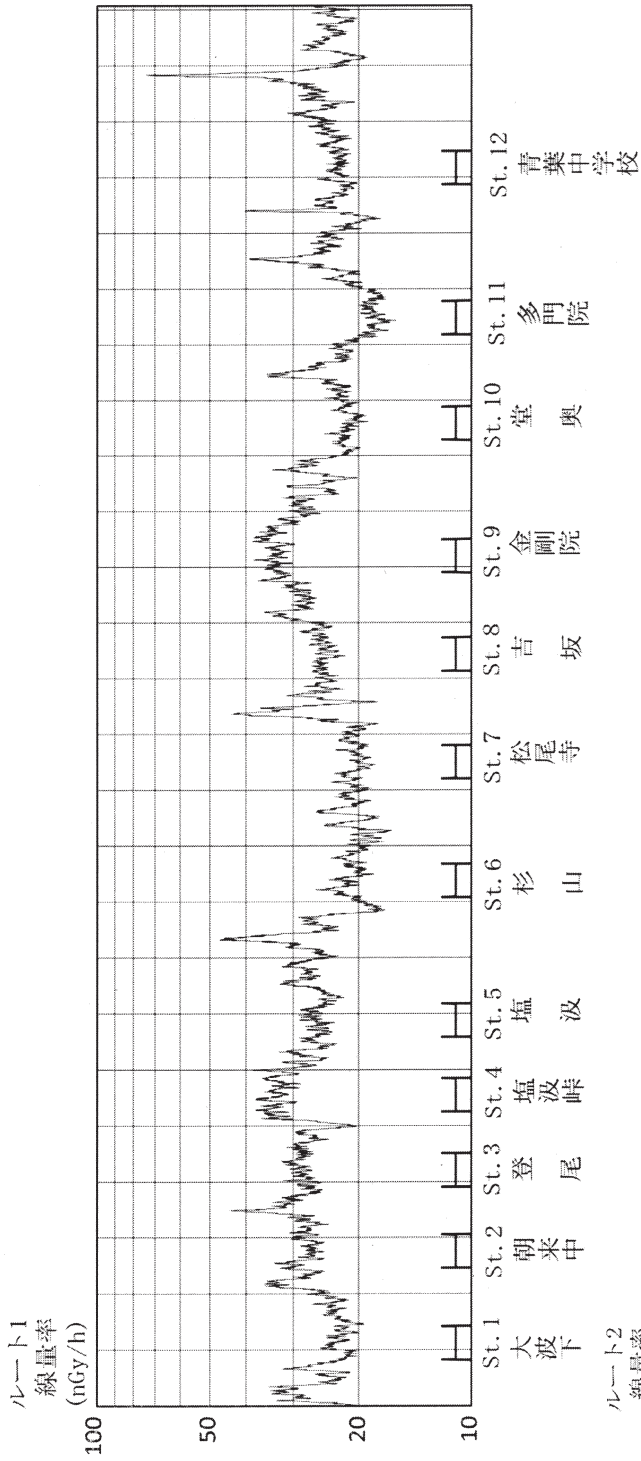
環境放射線調査車による空間放射線空気吸収線量率測定結果

ルート8(京丹波町地域) 測定月日: 平成27年9月8日(火)

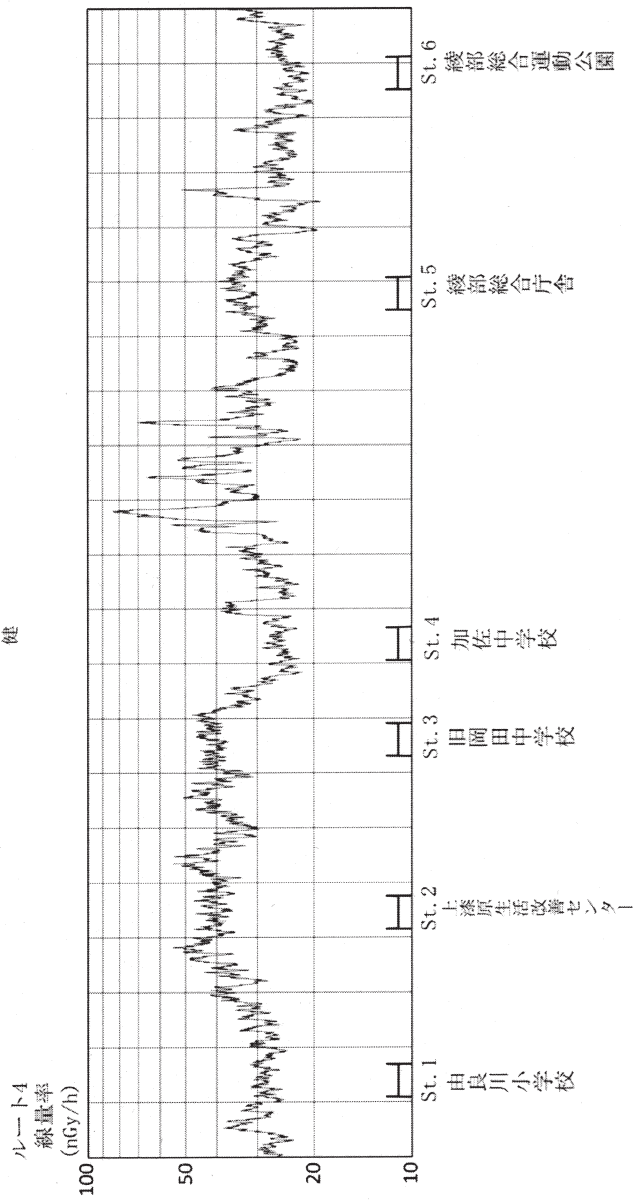
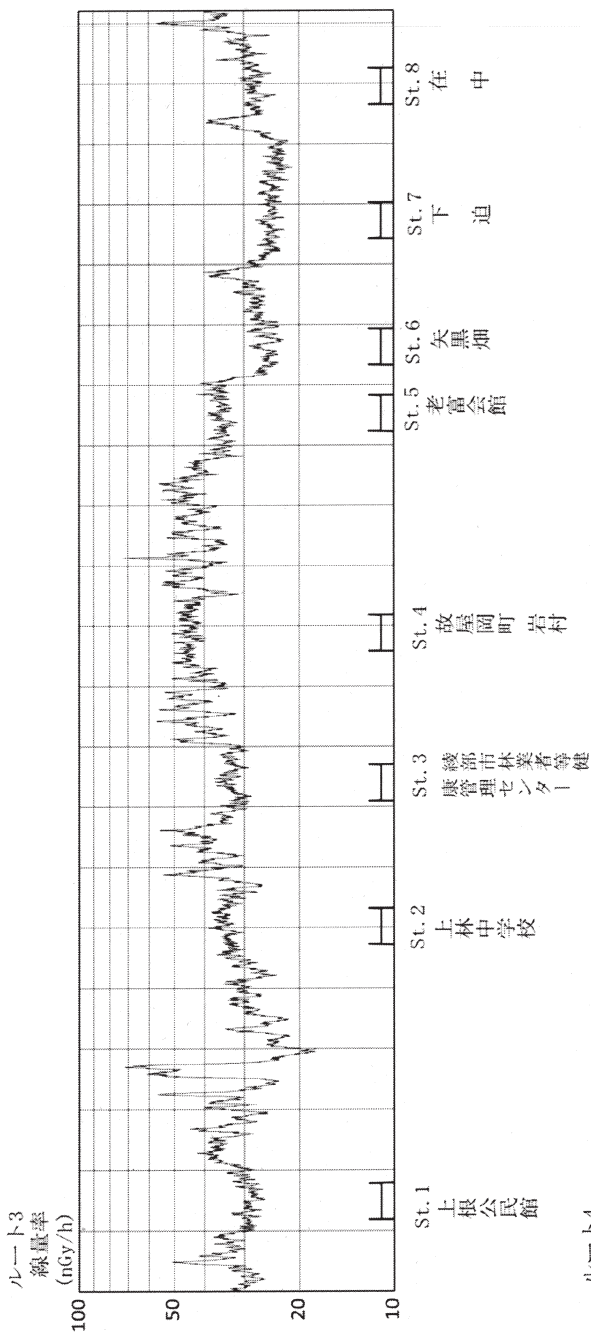
ルート9(南丹市美山町地域) 平成27年9月8日(火)

ルート8		1	2	3	4	5	6	7
項目	地点	わちグラウンド	和知中学校	カッティハルわち	仏	主 大野ダム	大野小学校	南丹市美山支所
	時刻	9:46	9:55	10:09	10:19	10:39	10:56	11:07
天候	曇	曇	小雨	小雨	小雨	曇	曇	曇
線量率(nGy/h)	34	33	24	33	39	33	35	
過去2年間の変動幅(nGy/h)	34~47	33~47	24~42	29~50	38~61	31~49	34~53	
ルート9		1	2	3	4	5		
項目	地点	中風寺	福居	盛郷公民館	南丹土木事務所美山出張所	知井小学校		
	時刻	13:51	14:07	14:17	14:35	14:51		
天候	小雨	小雨	小雨	小雨	小雨	小雨		
線量率(nGy/h)	36	40	45	36	41			
過去2年間の変動幅(nGy/h)	29~39	29~44	35~46	29~34	32~41			

(注) 前頁に同じ。



環境放射線調査車 測定チャート (ルート1 平成27年9月14日)
(ルート2 平成27年9月14日)

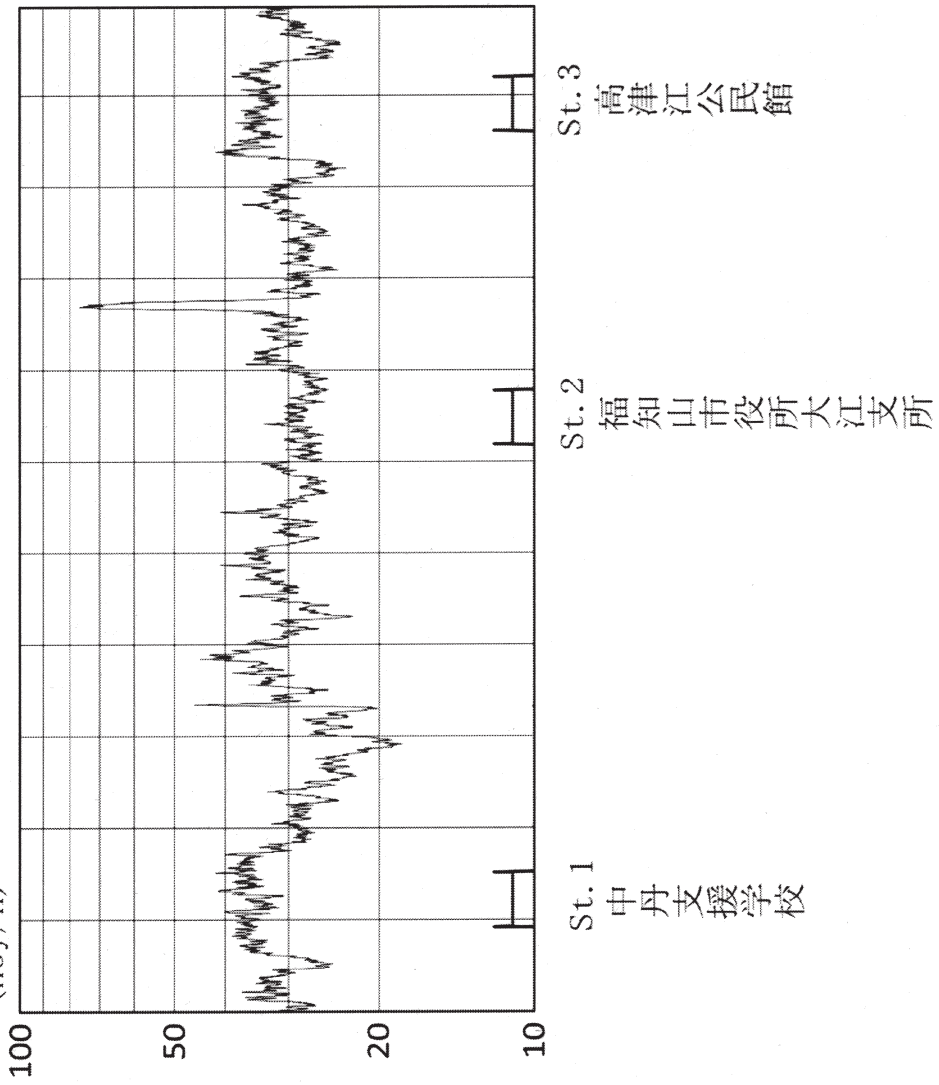


平成27年9月18日
平成27年9月16日

(ルート3
ルート4)

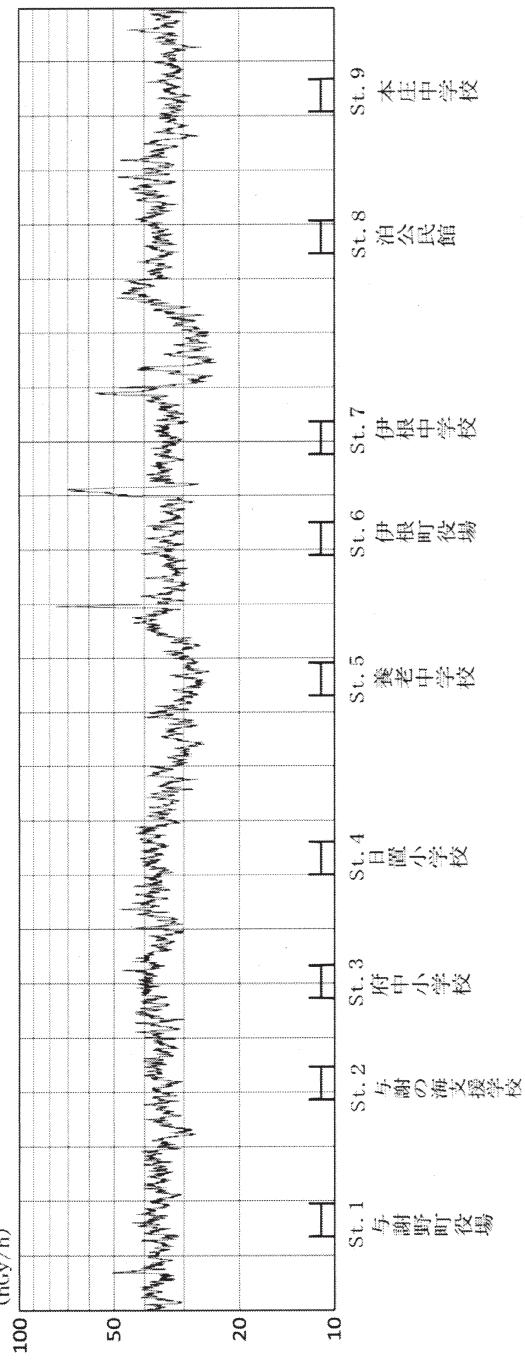
環境放射線調査車 測定チャート

ルート5
線量率
(nGy/h)

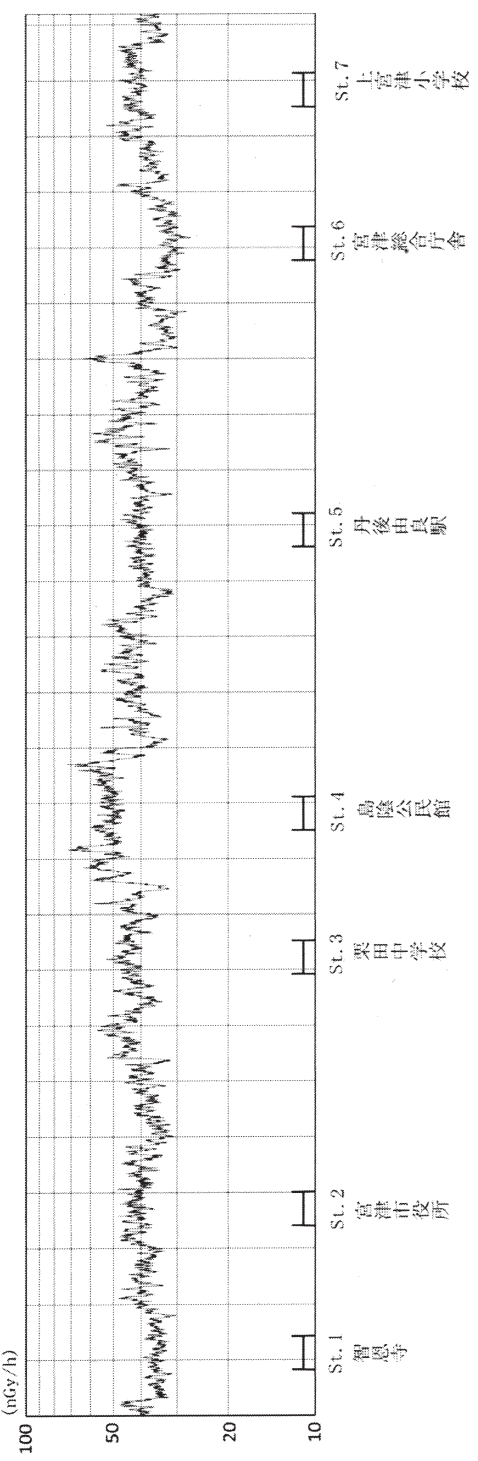


環境放射線調査車 測定チャート (ルート5 平成27年9月8日)

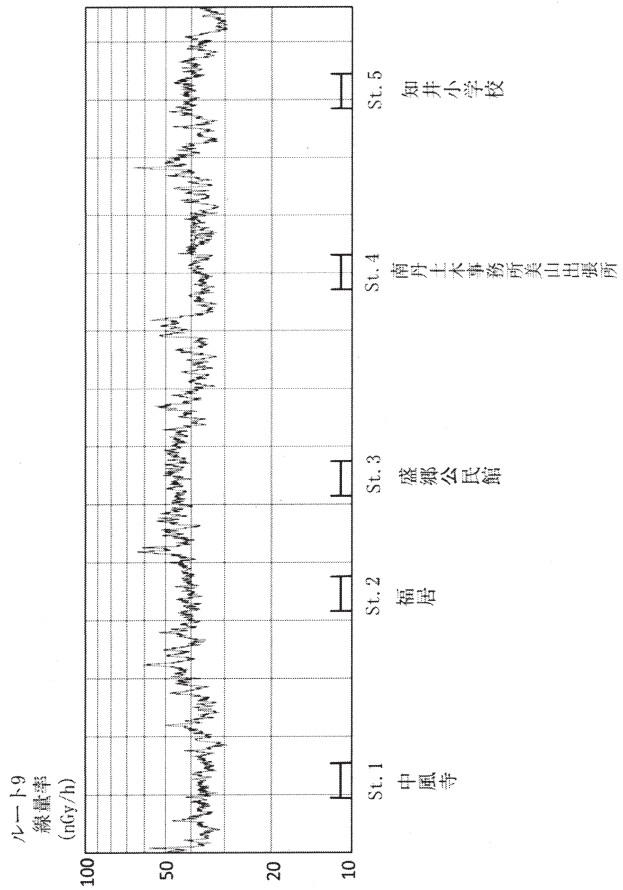
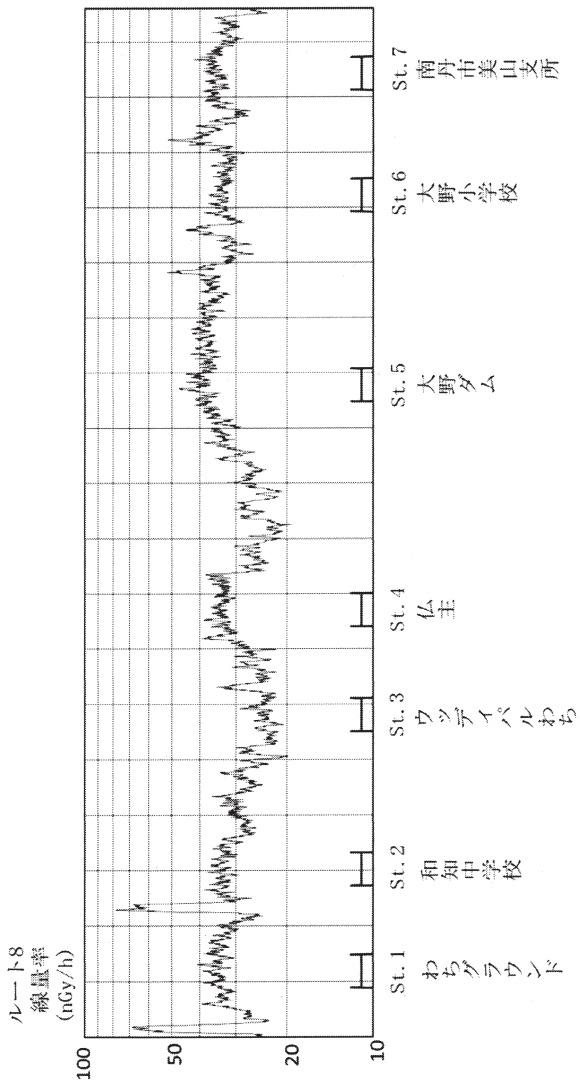
ルート6
線量率
(nGy/h)



ルート7
線量率
(nGy/h)



環境放射線調査車 測定チャート (ルート6 平成27年9月10日)
(ルート7 平成27年9月10日)



環境放射線調査車 測定チャート (レポート8 平成27年9月8日)
(レポート9 平成27年9月8日)

3 空間放射線積算線量測定結果

単位：ミリグレイ (mGy)

番号	測定地点	積算線量 (92日換算値)	積算線量の変動幅*
		7~9月	
1	大山	0.11	0.10 ~ 0.13
2	松尾寺	0.10	0.09 ~ 0.12
3	吉坂	0.12	0.11 ~ 0.14
4	田井	0.13	0.12 ~ 0.15
5	河辺	0.11	0.11 ~ 0.13
6	朝来	0.13	0.12 ~ 0.16
7	金剛院	0.14	0.12 ~ 0.16
8	丸山	0.14	0.13 ~ 0.15
9	大浦	0.13	0.13 ~ 0.16
10	老富	0.13	0.10 ~ 0.15
11	倉梯	0.13	0.13 ~ 0.15
12	夕潮台	0.10	0.09 ~ 0.12
13	城北	0.12	0.12 ~ 0.14
14	水ヶ浦	0.10	0.09 ~ 0.12
15	野原	0.15	0.14 ~ 0.17
16	塩汲	0.13	0.11 ~ 0.15
17	栃尾	0.12	0.11 ~ 0.13
18	室牛	0.16	0.15 ~ 0.18
19	杉山	0.10	0.09 ~ 0.12
20	登尾	0.12	0.12 ~ 0.14
21	白屋	0.13	0.12 ~ 0.15
22	志楽	0.12	0.11 ~ 0.14
23	泉源寺	0.12	0.12 ~ 0.14
24	大波下	0.13	0.12 ~ 0.15
25	堂奥	0.10	0.10 ~ 0.14
26	多門院	0.09	0.09 ~ 0.10

(注) * は、地点毎の過去10年間の変動幅