

2 環境放射能測定車及び環境放射線調査車測定結果

ア 環境放射能測定車による空間放射線空気吸収線量率

項目 地点	月 日	時 間	天候	気温 (℃)	線量率 (nGy/h)			風向・風速 (m/s) (時刻)			線量率過去10年間の 変動幅 (nGy/h)
					最大	最小	平均				
河 辺 原	5月14日	13:20 ~ 14:10	晴	25.4	28	28	28	E	3.0	(14:00)	20~57
三 浜	5月13日	14:20 ~ 15:10	晴	25.8	26	25	25	SSE	1.6	(15:00)	23~57
多 門 院	5月13日	16:30 ~ 17:20	晴	26.1	23	22	23	NW	3.0	(17:00)	14~62

(注) 測定値は宇宙線の寄与を含まない。

イ 環境放射線調査車による空間放射線空気吸収線量率測定結果

ルート1(東舞鶴地域) 測定月日：平成27年5月15日(金)  
 ルート2(東舞鶴地域) 平成27年5月15日(金)  
 ルート3(綾部老富地区) 平成27年5月13日(水)  
 ルート4(綾部・西舞鶴地域) 平成27年5月13日(水)

ルート1	地点	1	2	3	4	5	6	7	8	9	10	11	12
	項目	大波下朝来中登尾塩波塩尾塩波	波	塩	波	塩	波	塩	波	塩	波	塩	波
ルート1	時刻	9:07	9:17	9:22	9:29	9:37	9:51	10:01	10:12	10:25	10:37	10:47	11:01
	天候	晴れ	晴れ	晴れ	晴れ	晴れ	晴れ	晴れ	晴れ	晴れ	晴れ	晴れ	晴れ
ルート1	線量率(nGy/h)	22	27	27	33	25	20	18	25	33	21	18	22
	過去2年間の変動幅(nGy/h)	21~35	26~43	25~49	32~55	24~53	20~48	19~55	24~72	32~82	22~60	18~65	21~65
ルート2	地点	1	2	3	4	5	6	7	8	9	10	11	12
	項目	中丹東保健所	舞鶴市役所前	大波下中	田河辺	由里栴	尾大	山田	井水	ケ浦	野	原	三
ルート2	時刻	13:20	13:40	13:54	14:03	14:11	14:17	14:30	14:40	14:53	15:18	15:31	
	天候	曇	曇	曇	曇	曇	曇	曇	曇	曇	晴れ	曇	
ルート2	線量率(nGy/h)	23	26	22	20	24	24	21	30	19	24	27	
	過去2年間の変動幅(nGy/h)	22~41	25~41	22~35	21~33	23~39	24~42	19~38	30~55	19~40	22~45	28~40	
ルート3	地点	1	2	3	4	5	6	7	8	9	10	11	12
	項目	上根公民館	上林中学校	綾部市林業等健康管理センター	故屋岡町	岩村老富会館	矢黒畑	下	迫	在	中		
ルート3	時刻	13:35	14:01	14:16	14:30	14:51	14:57	15:09	15:20				
	天候	晴れ	晴れ	晴れ	晴れ	晴れ	晴れ	晴れ	晴れ				
ルート3	線量率(nGy/h)	27	29	29	38	30	21	20	22				
	過去2年間の変動幅(nGy/h)	28~35	30~43	30~44	37~48	29~45	20~36	19~33	22~36				
ルート4	地点	1	2	3	4	5	6	7	8	9	10	11	12
	項目	由良川小学校	上漆原生活改善センター	田岡中学校	加佐中学校	綾部総合庁舎	綾部総合運動公園						
ルート4	時刻	9:18	9:34	9:49	9:57	10:27	10:47						
	天候	晴れ	晴れ	晴れ	晴れ	晴れ	晴れ						
ルート4	線量率(nGy/h)	25	38	37	21	32	22						
	過去2年間の変動幅(nGy/h)	24~33	36~45	35~44	22~29	28~41	22~41						

(注)1 測定値は3回行った1分間測定値の平均値である。

2 測定値は宇宙線の率を含まない。

3 平成25年度から調査車を更新したため、過去の変動幅も同一車両での測定結果(過去2年間)としている。

環境放射線調査車による空間放射線空気吸収線量率測定結果

ルート5 (福知山市区)

測定月日: 平成27年5月8日 (金)

地点		1	2	3
項目		中丹支援学校	福知山市役所 大江支所	高津江公民館
時刻		10:46	11:11	11:28
天候		晴れ	晴れ	晴れ
線量率(nGy/h)		36	31	35
過去2年間の 変動幅(nGy/h)		33~41	27~40	32~45

(注) 前頁に同じ。

環境放射線調査車による空間放射線空気吸収線量率測定結果

ルート6(伊根・橋北地区) 測定日: 平成27年5月14日(木)

ルート7(宮津・栗田・由良地区) 平成27年5月14日(木)

地点		1	2	3	4	5	6	7	8	9
項目	与謝野町役場		海 の 支 援 学 校	府中 小学 校	日置 小学 校	養老 中 学 校	伊根 町 役 場	伊根 中 学 校	泊 公 民 館	本 庄 中 学 校
	刻	14:13	14:23	14:33	14:45	15:02	15:15	15:25	15:44	15:57
天候	晴れ	晴れ	晴れ	晴れ	晴れ	晴れ	晴れ	曇	晴れ	晴れ
線量率(nGy/h)	34	32	37	34	27	31	31	31	35	30
過去2年間の 変動幅(nGy/h)	33~43	29~37	35~40	35~40	27~32	30~36	31~35	31~35	33~42	29~44
地点		1	2	3	4	5	6	7		
項目	智恩寺		宮津市役所	栗田中 小学 校	島陰公 民館	丹後由 良駅	宮津総 合庁舎	上宮津 小学 校		
	刻	9:20	9:35	9:59	10:13	10:40	11:05	11:20		
天候	晴れ	晴れ	晴れ	晴れ	晴れ	晴れ	晴れ	晴れ		
線量率(nGy/h)	31	36	38	48	36	30	38	38		
過去2年間の 変動幅(nGy/h)	30~39	35~45	37~49	48~58	37~49	28~41	37~56			

(注)前頁に同じ。

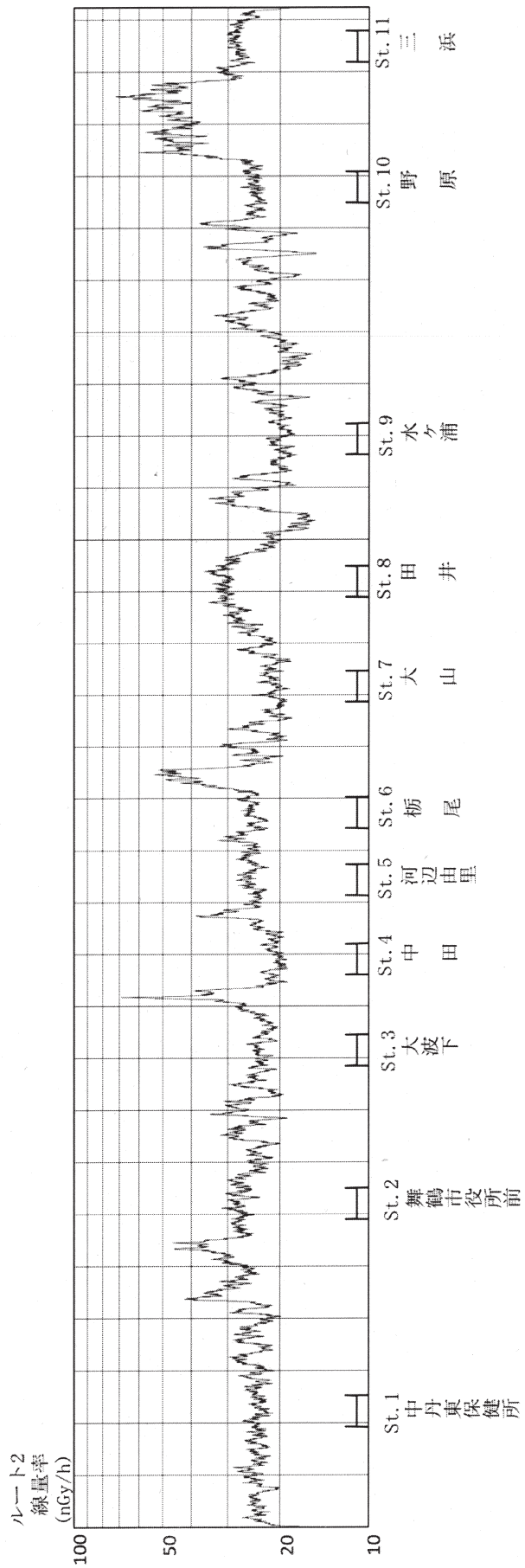
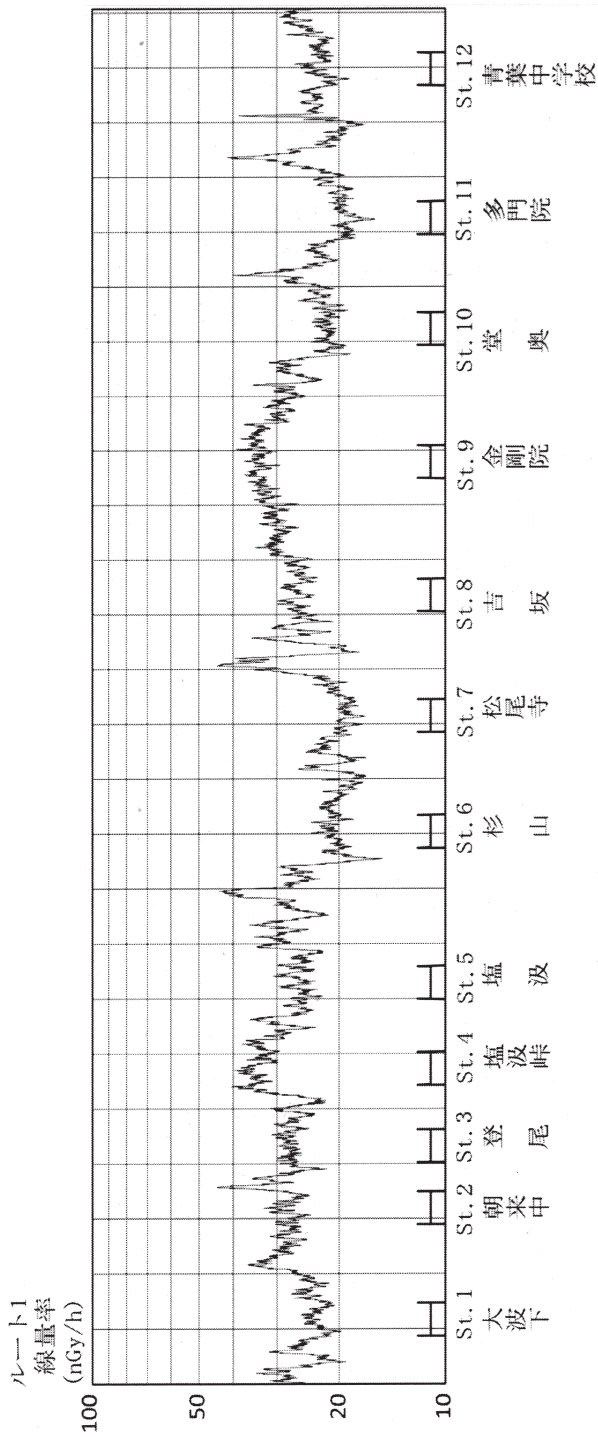
環境放射線調査車による空間放射線空気吸収線量率測定結果

ルート8(京丹波町地域) 測定月日: 平成27年5月19日(火)

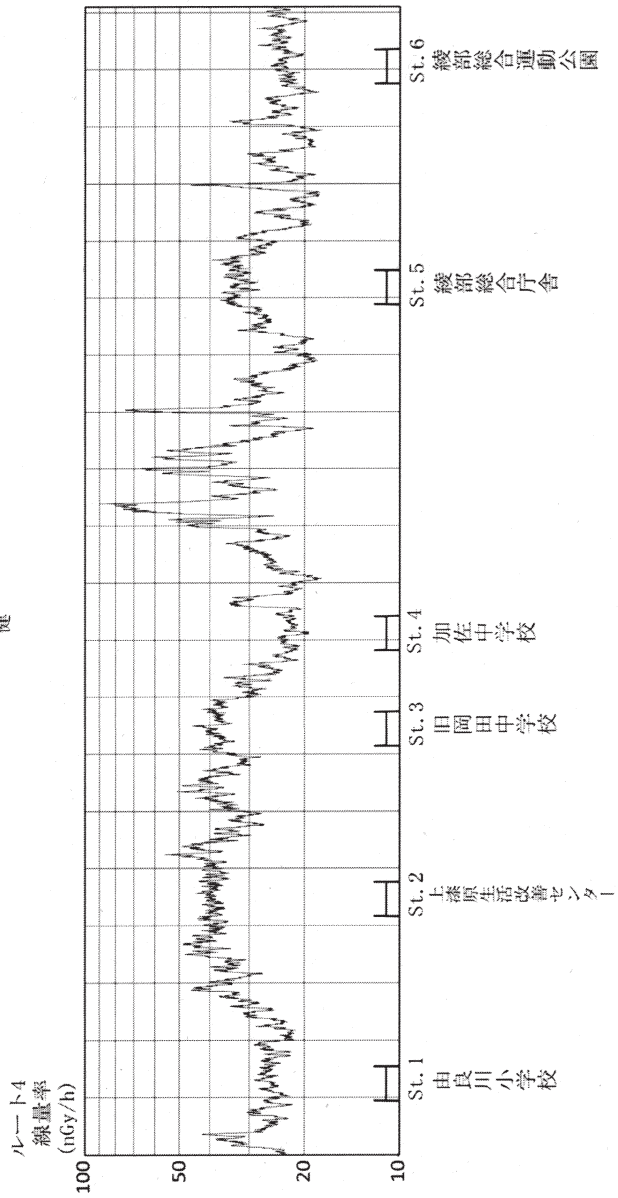
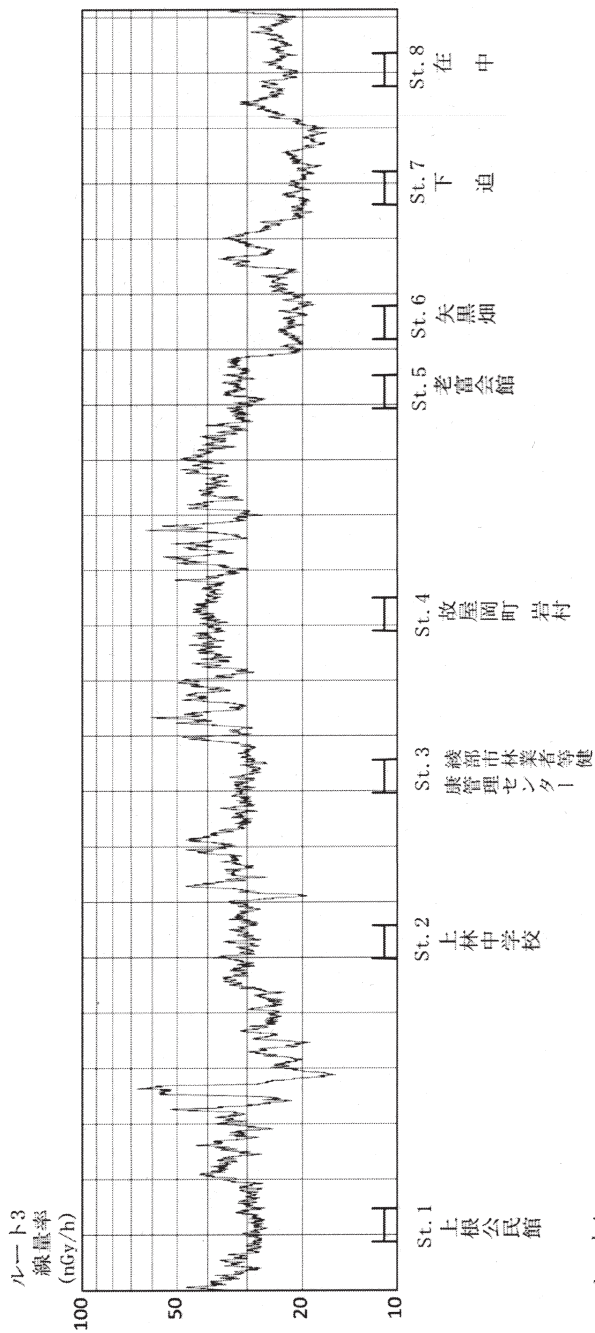
ルート9(南丹市美山町地域) 平成27年5月19日(火)

地点	1	2	3	4	5	6	7
	わちグラウンド	和知中学校	ウッティハルわち	仏	主大野ダム	大野小学校	南丹市美山支所
項目							
時刻	9:52	10:03	10:17	10:30	10:51	11:04	11:15
天候	曇	曇	小雨	小雨	曇	曇	曇
線量率(nGy/h)	32	32	24	31	39	32	36
過去2年間の変動幅(nGy/h)	34~47	33~47	24~42	29~50	38~61	31~49	34~53
地点	1	2	3	4	5		
	中風寺	福居	盛郷公民館	南丹土木事務所美山出張所	知井小学校		
項目							
時刻	14:00	14:14	14:26	14:45	15:05		
天候	晴れ	晴れ	晴れ	晴れ	晴れ		
線量率(nGy/h)	33	36	39	30	35		
過去2年間の変動幅(nGy/h)	29~39	29~44	35~46	29~34	32~41		

(注) 前頁に同じ。

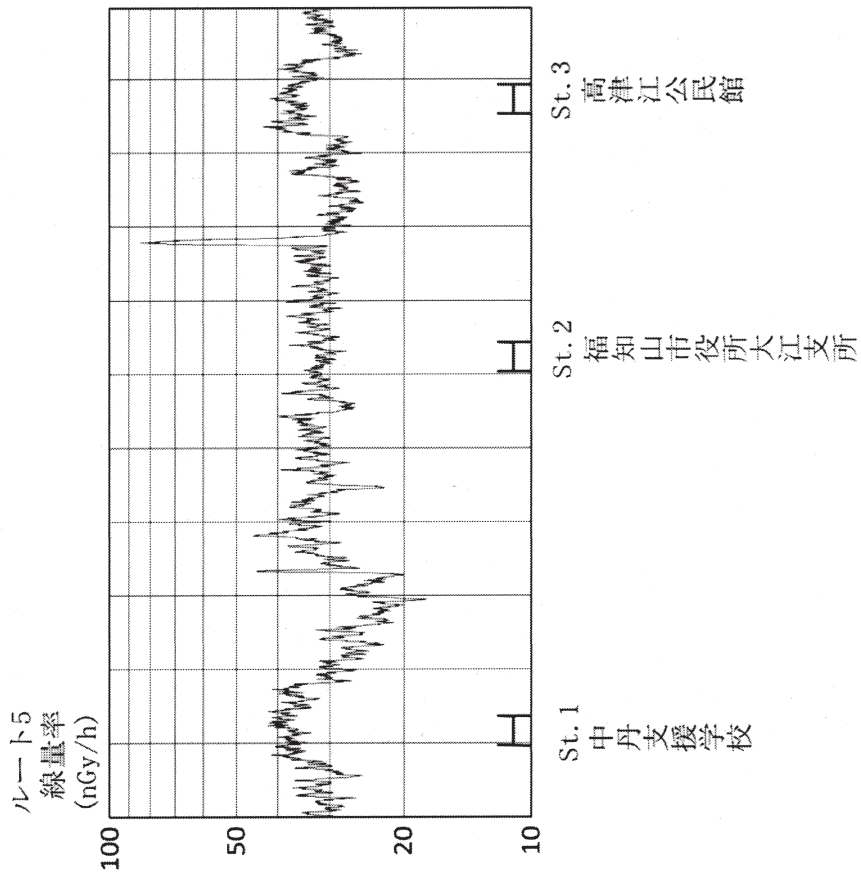


環境放射線調査車 測定チャート  
 (ルート1 平成27年5月15日)  
 (ルート2 平成27年5月15日)



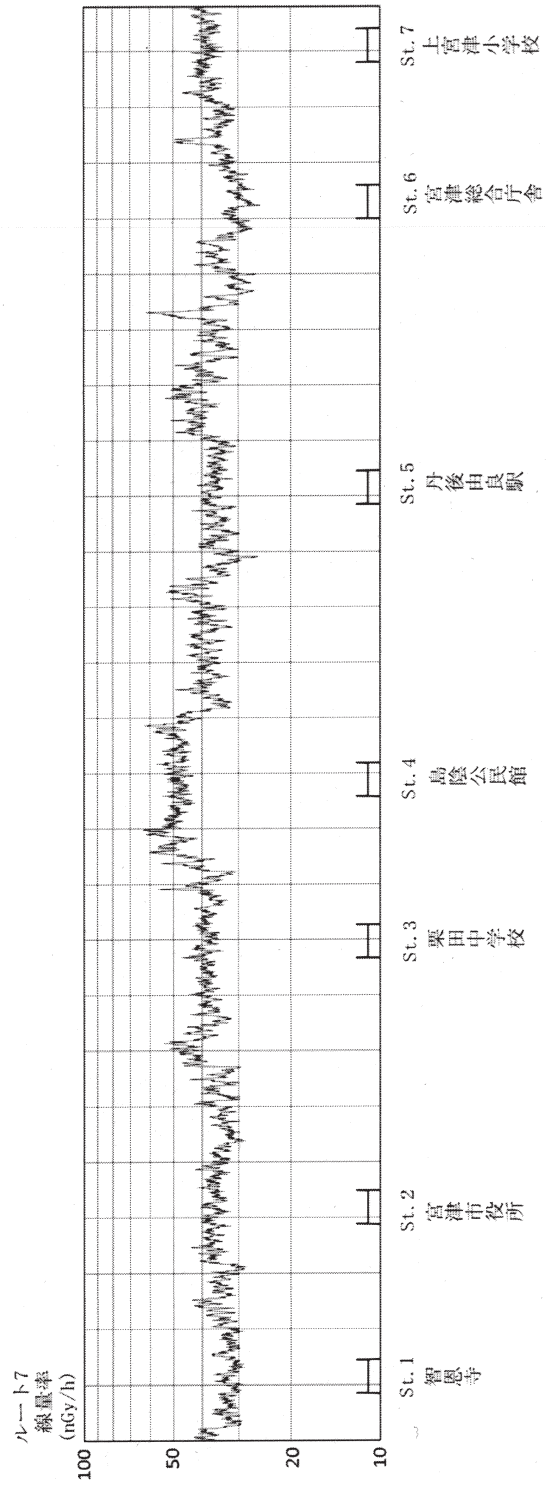
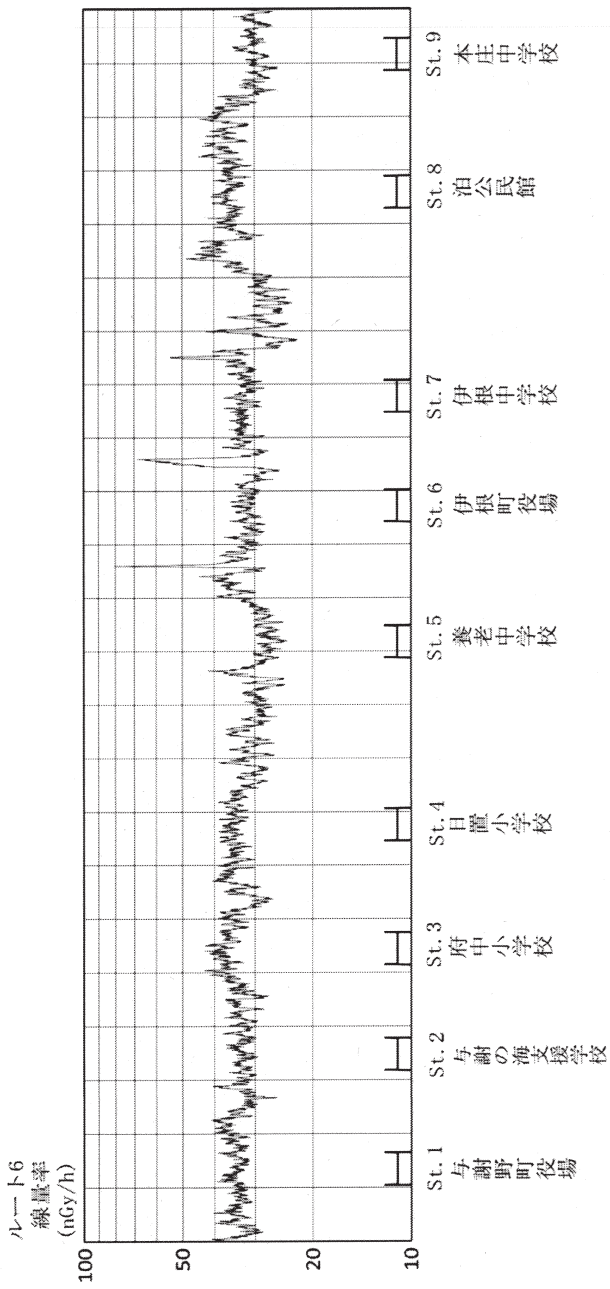
環境放射線調査車 測定チャート (ルート3 平成27年5月13日)  
(ルート4 平成27年5月13日)



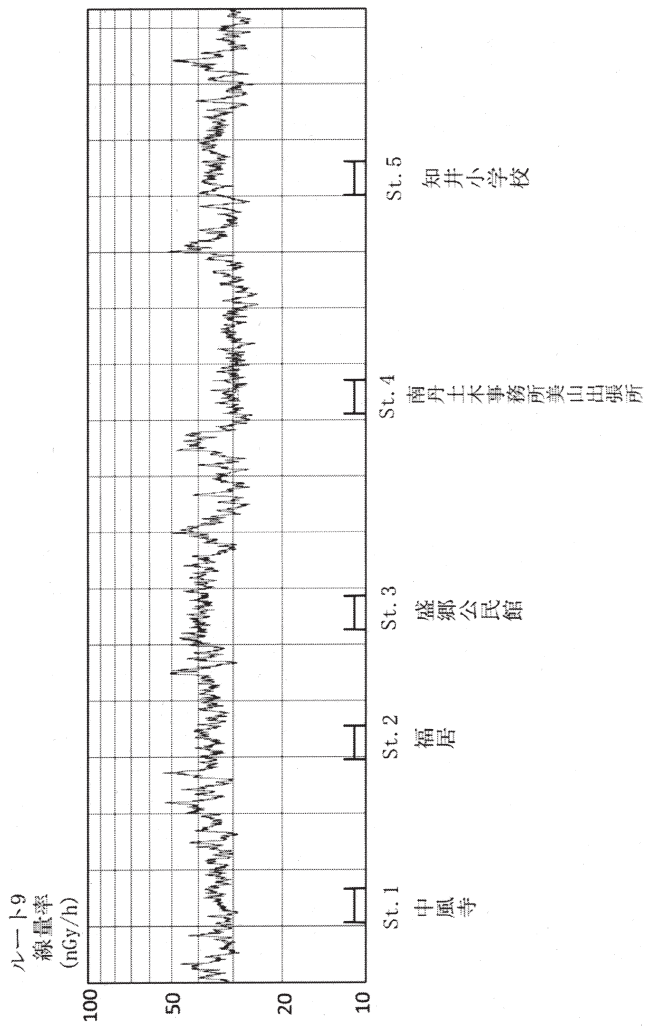
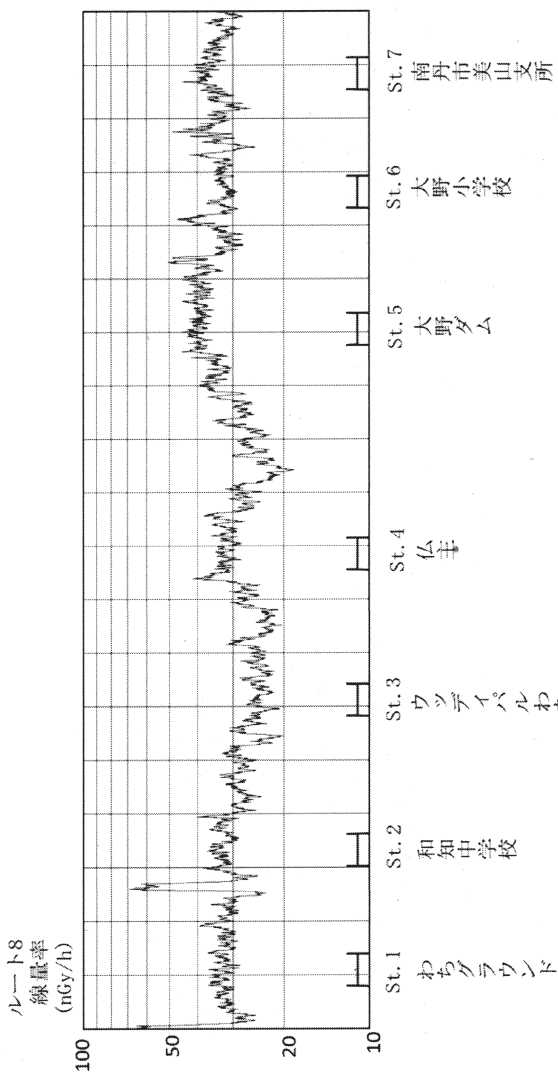


環境放射線調査車 測定チャート (ルート5 平成27年5月8日)





環境放射線調査車 測定チャート (ルート6 平成27年5月14日)  
(ルート7 平成27年5月14日)



環境放射線調査車 測定チャート (ルート8 平成27年5月19日)  
(ルート9 平成27年5月19日)

3 空間放射線積算線量測定結果

単位：ミリグレイ (mGy)

番号	測定地点	積算線量 (92日換算値)	積算線量の変動幅*
		4~6月	
1	大 山	0.11	0.10 ~ 0.13
2	松 尾 寺	0.10	0.09 ~ 0.12
3	吉 坂	0.12	0.11 ~ 0.14
4	田 井	0.13	0.12 ~ 0.15
5	河 辺	0.11	0.11 ~ 0.13
6	朝 来	0.13	0.12 ~ 0.16
7	金 剛 院	0.14	0.12 ~ 0.16
8	丸 山	0.13	0.13 ~ 0.15
9	大 浦	0.13	0.13 ~ 0.16
10	老 富	0.12	0.10 ~ 0.15
11	倉 梯	0.13	0.13 ~ 0.15
12	夕 潮 台	0.10	0.09 ~ 0.12
13	城 北	0.12	0.12 ~ 0.14
14	水 ケ 浦	0.10	0.09 ~ 0.12
15	野 原	0.14	0.14 ~ 0.17
16	塩 汲	0.13	0.11 ~ 0.15
17	栃 尾	0.11	0.11 ~ 0.13
18	室 牛	0.16	0.15 ~ 0.18
19	杉 山	0.10	0.09 ~ 0.12
20	登 尾	0.12	0.12 ~ 0.14
21	白 屋	0.13	0.12 ~ 0.15
22	志 楽	0.12	0.11 ~ 0.14
23	泉 源 寺	0.12	0.12 ~ 0.14
24	大 波 下	0.13	0.12 ~ 0.15
25	堂 奥	0.10	0.10 ~ 0.14
26	多 門 院	0.09	0.09 ~ 0.10

(注) \* は、地点毎の過去10年間の変動幅