

イ 環境放射線調査車による空間放射線空気吸収線量率測定結果(平成26年度第1四半期)

ルート1(東舞鶴地域) 測定月日: 平成26年5月15日(木)  
 ルート2(東舞鶴地域) 平成26年5月15日(木)  
 ルート3(綾部老富地区) 平成26年5月19日(月)  
 ルート4(綾部・西舞鶴地域) 平成26年5月16日(金)

項目	1	2	3	4	5	6	7	8	9	10	11	12	
地点	大波	下朝	登	尾塩	汲塩	汲塩	山松	尾寺	吉	坂金	剛院	多門	院
時刻	9:05	9:13	9:20	9:27	9:33	9:45	9:56	10:06	10:15	10:28	10:37	10:50	
天気	曇	曇	曇	曇	曇	曇	曇	曇	曇	曇	小雨	小雨	
線量率(nGy/h)	23	27	27	35	27	21	19	26	33	22	19	26	
過去10年間の変動幅(nGy/h)	24~50	28~53	28~56	30~62	22~58	17~48	17~46	27~58	33~66	22~50	18~53	23~33	
地点	1	2	3	4	5	6	7	8	9	10	11	12	
項目	中丹東保健所	舞鶴市役所前	大波	下中	田河	辺由	里	尾大	山田	井水	ヶ浦	野原	三浜
時刻	13:12	13:33	13:49	13:57	14:04	14:11	14:23	14:34	14:54	15:17	15:52		
天気	雨	雨	小雨	小雨	小雨	小雨	小雨	小雨	小雨	小雨	曇	曇	
線量率(nGy/h)	41	41	35	33	39	42	38	55	40	45	40		
過去10年間の変動幅(nGy/h)	22~30	25~33	22~37	21~36	23~37	24~39	19~37	31~48	19~39	21~65	28~79		
地点	1	2	3	4	5	6	7	8					
項目	上根公民館	上林中学校	綾部市林業者等健康管理センター	故屋岡町岩村	老富会館	矢黒	畑下	迫	在	中			
時刻	13:20	14:13	14:25	14:37	14:57	15:01	15:10	15:18					
天気	晴	晴	晴	晴	晴	晴	晴	晴	晴	晴			
線量率(nGy/h)	28	30	30	39	32	20	21	24					
過去10年間の変動幅(nGy/h)	28~35	31~43	31~44	39~48	24~66	17~45	17~49	18~54					
地点	1	2	3	4	5	6							
項目	由良川小学校	上深原生活改善センター	旧岡田中学校	加佐中学校	綾部総合庁舎	綾部総合運動公園							
時刻	9:01	9:31	9:46	9:55	10:27	10:49							
天気	晴	晴	晴	晴	晴	晴							
線量率(nGy/h)	27	39	40	25	33	23							
過去10年間の変動幅(nGy/h)	25~33	36~45	35~44	22~29	28~41	22~41							

(注) 1 測定値は3回行った1分間測定値の平均値である。  
 2 測定値は宇宙線の寄与を含まない。  
 3 斜体は平成25年度の変動幅である。

環境放射線調査車による空間放射線空気吸収線量率測定結果(平成26年度第1四半期)

ルート5(福知山市区)

測定月日: 平成26年5月23日(金)

地点		1	2	3
項目		中丹支援学校	福知山市役所 大江支所	高津江公民館
時刻		10:44	11:09	11:25
天候		小雨	曇	曇
線量率(nGy/h)		33	27	32
過去10年間の 変動幅(nGy/h)		35~41	30~40	34~45

ルート5

(注) 前項に同じ。

環境放射線調査車による空間放射線空気吸収線量率測定結果(平成26年度第1四半期)

ルート6(伊根・橋北地区)

測定月日: 平成26年5月8日(木)

ルート7(宮津・栗田・由良地区)

平成26年5月8日(木)

地点		1	2	3	4	5	6	7	8	9
項目	時	14:18	14:28	14:36	14:46	15:01	15:11	15:19	15:35	15:46
	天	晴	晴	晴	晴	晴	晴	晴	晴	晴
線量率(nGy/h)		33	31	35	35	27	30	32	33	29
過去10年間の変動幅(nGy/h)		36~41	32~37	36~40	35~40	28~32	31~36	31~35	35~40	30~37
地点		1	2	3	4	5	6	7		
項目	時	9:46	10:00	10:20	10:31	10:53	11:17	11:29		
	天	晴	晴	晴	晴	晴	晴	晴		
線量率(nGy/h)		30	35	37	48	37	29	37		
過去10年間の変動幅(nGy/h)		32~39	35~45	38~47	50~55	37~42	28~36	39~42		

(注) 前項に同じ。

環境放射線調査車による空間放射線空気吸収線量率測定結果(平成26年度第1四半期)

ルート8(京丹波町地域)

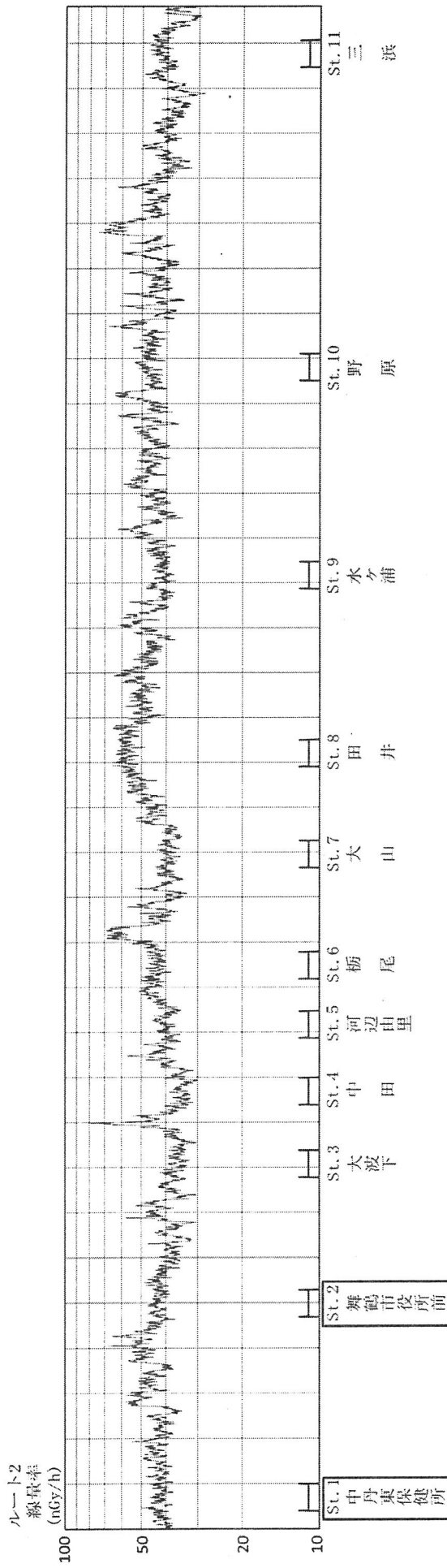
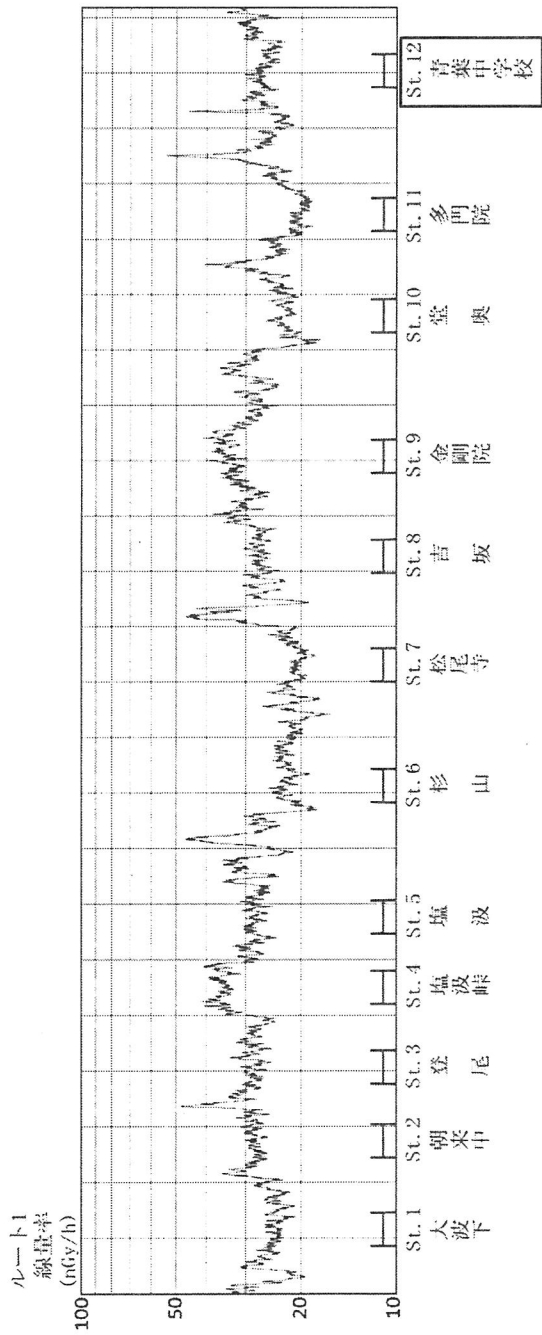
測定月日: 平成26年5月22日(木)

ルート9(南丹市美山町地域)

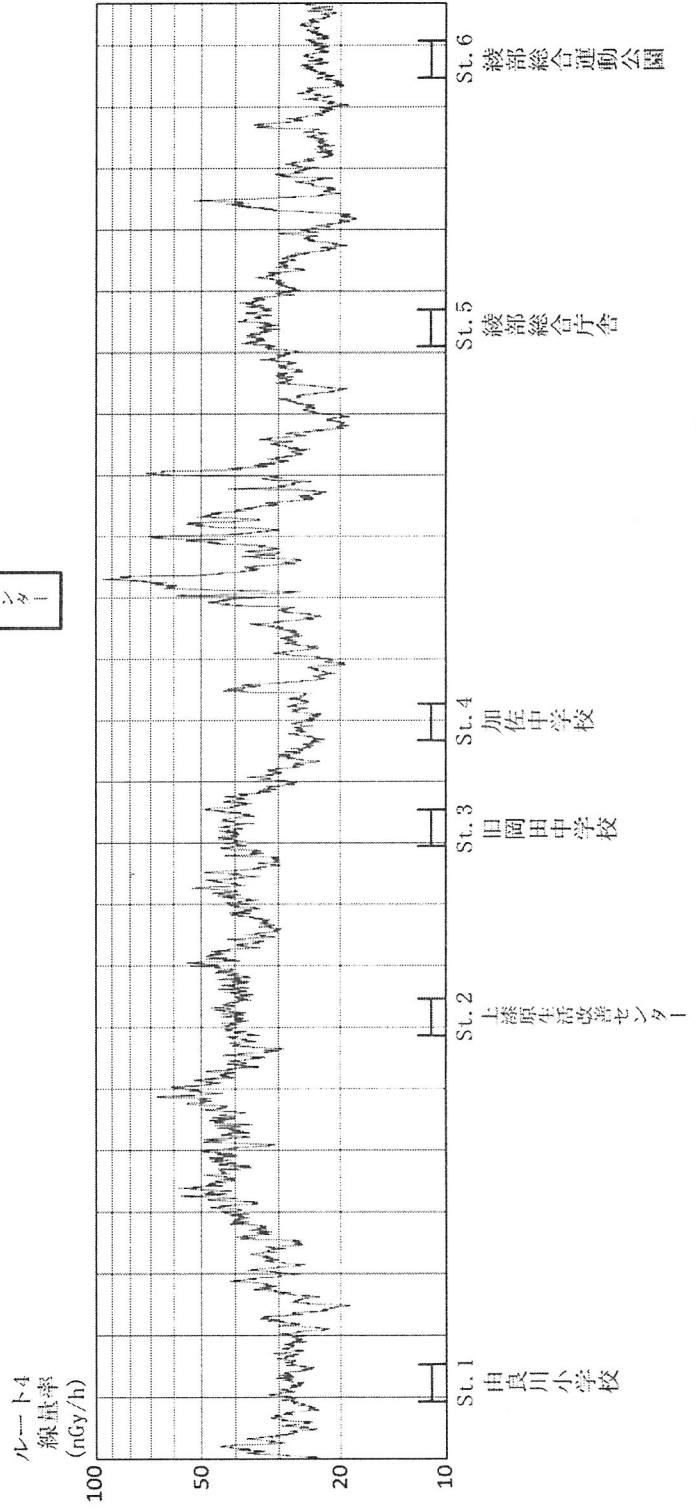
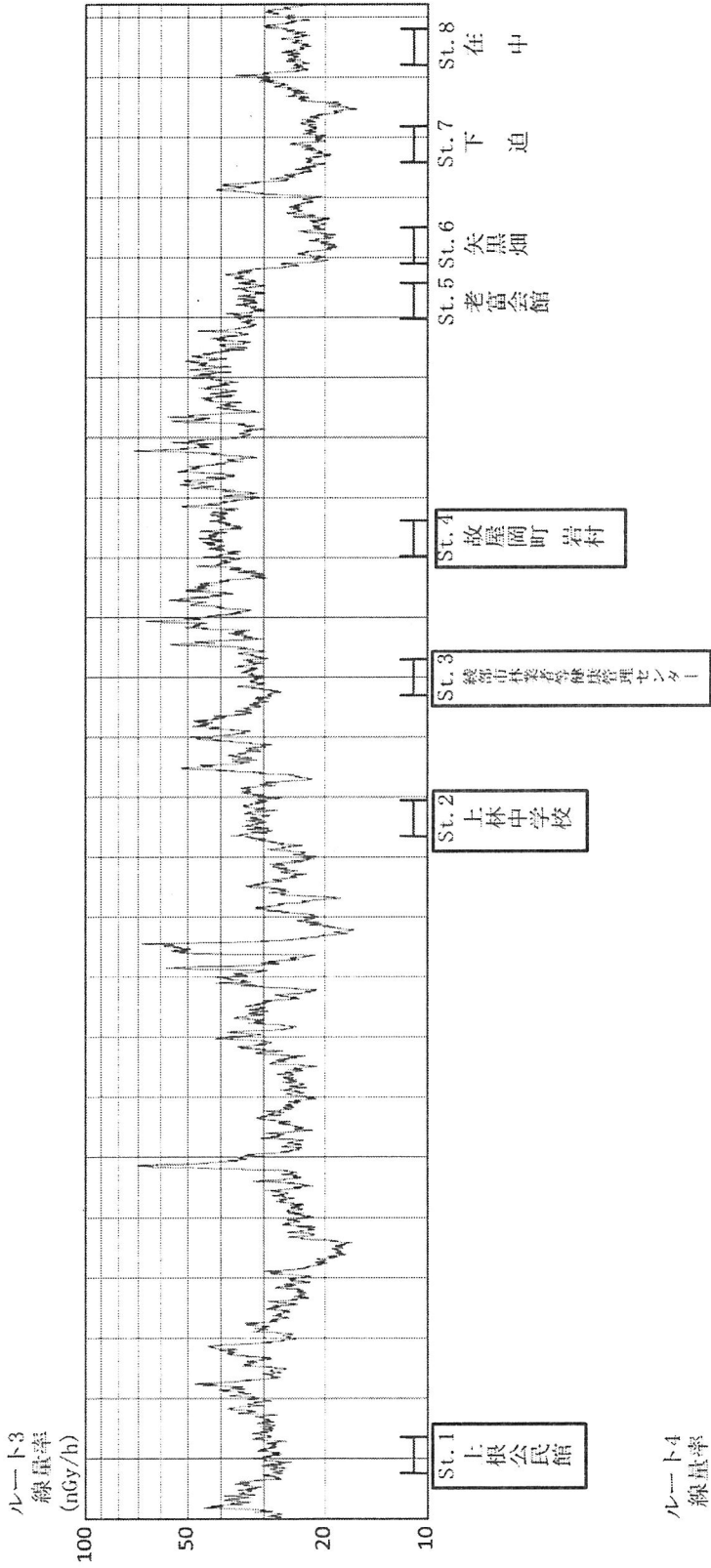
平成26年5月22日(木)

地点		1	2	3	4	5	6	7
ルート8	項目	わちグラウンド	和知中学校	ウツハイハムわち	主 仏	大野ダム	大野小学校	南丹市美山支所
	時	9:42	9:53	10:08	10:18	10:38	10:51	11:04
	天	曇	曇	曇	曇	曇	小雨	曇
	線量率(nGy/h)	34	33	25	30	38	31	34
過去10年間の変動幅(nGy/h)		37~39	34~37	24~29	29~33	38~42	32~37	36~39
地点		1	2	3	4	5		
ルート9	項目	中風寺	福居	盛郷公民館	南丹土木事務所美山出張所	知井小学校		
	時	14:01	14:16	14:26	14:58	15:16		
	天	曇	曇	曇	曇	曇		
	線量率(nGy/h)	33	36	40	29	35		
過去10年間の変動幅(nGy/h)		29~36	29~40	35~42	30~32	32~37		

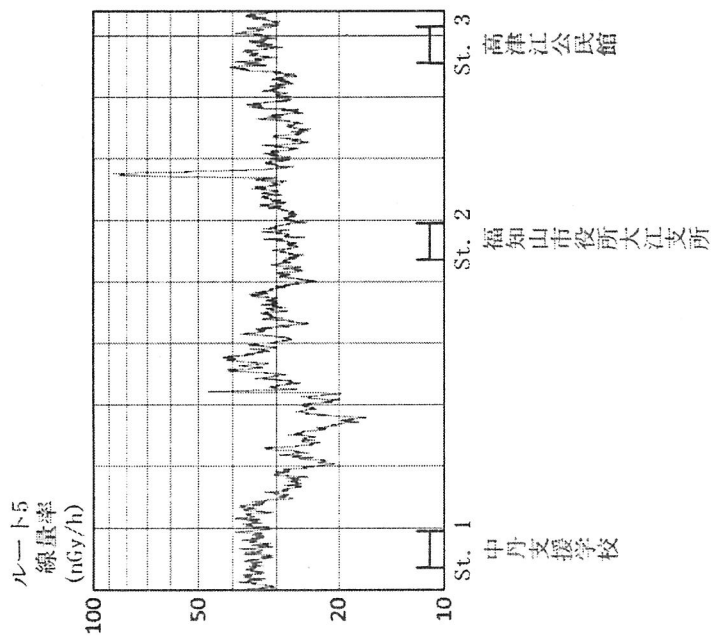
(注)前項に同じ。



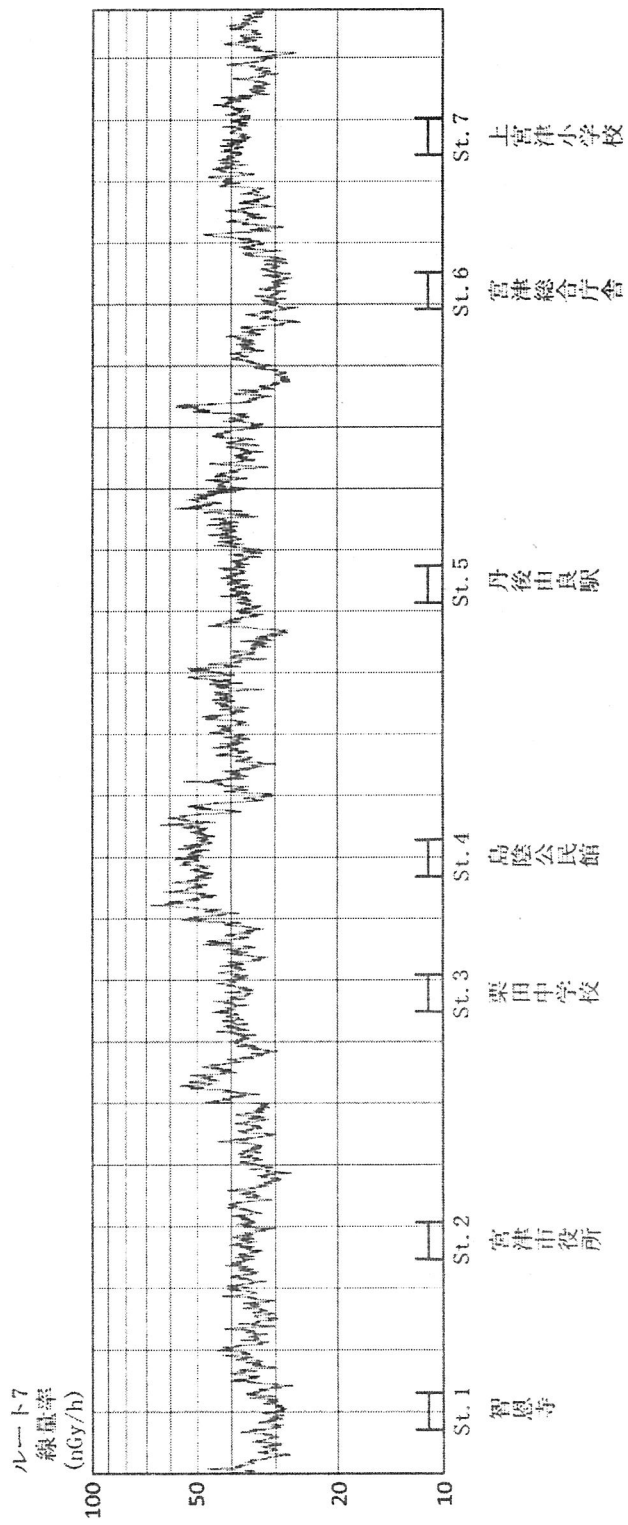
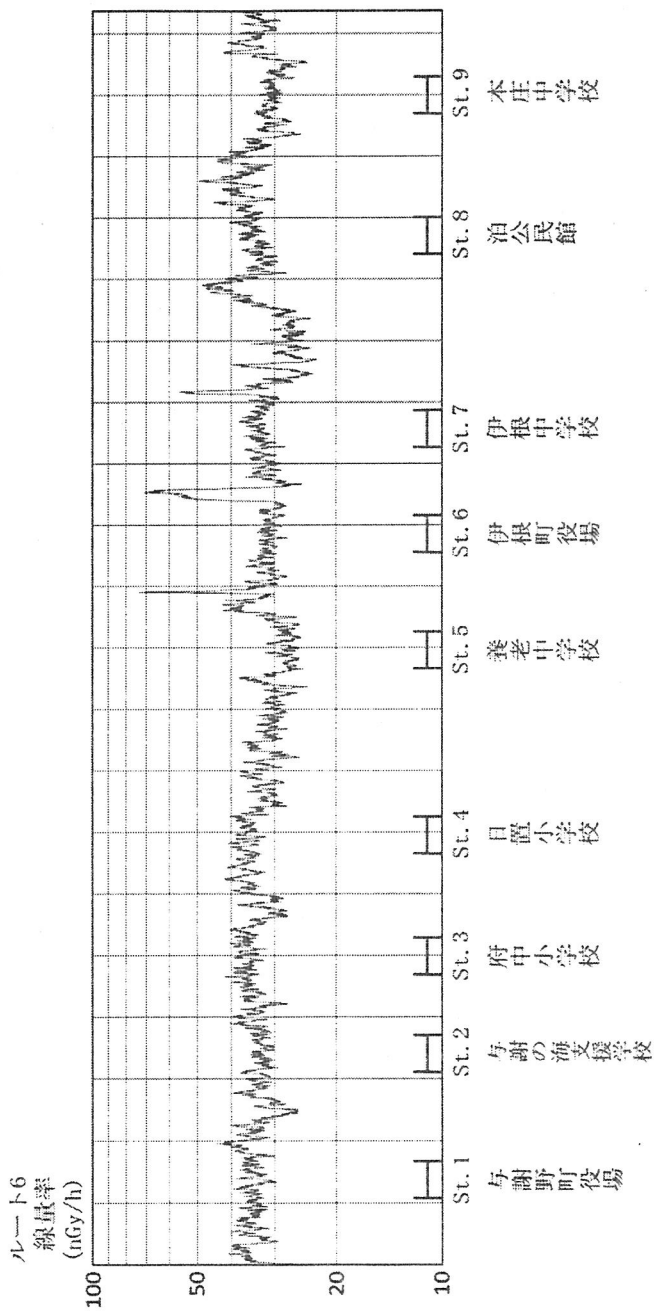
環境放射線調査車 測定チャート (ルート1 平成26年5月15日)  
(ルート2 平成26年5月15日)



環境放射線調査車 測定チャート (ルート3 平成26年5月19日)  
(ルート4 平成26年5月16日)

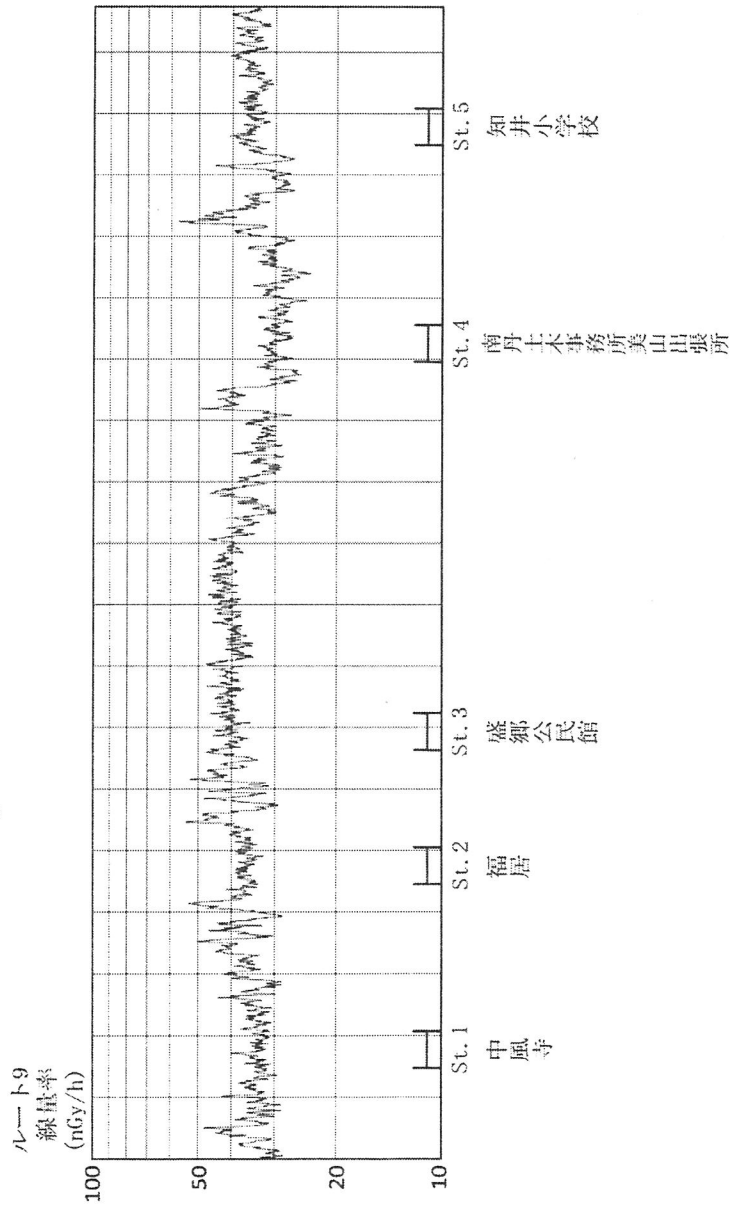
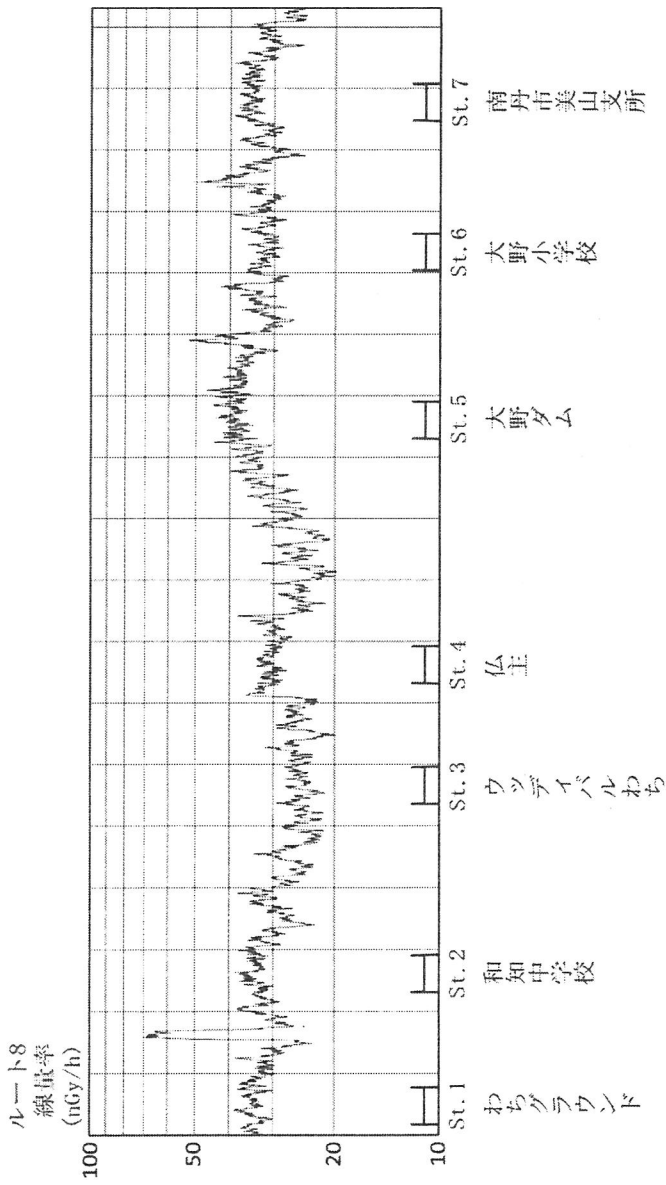


環境放射線調査車 測定チャート (ルート5 平成26年5月23日)



環境放射線調査車 測定チャート (ルート6 平成26年5月8日)  
(ルート7 平成26年5月8日)





環境放射線調査車 測定チャート (ルート8 平成26年5月22日)  
(ルート9 平成26年5月22日)