

高浜発電所及び大飯発電所  
環境放射線監視結果  
(分冊)

(令和元年度第2四半期)

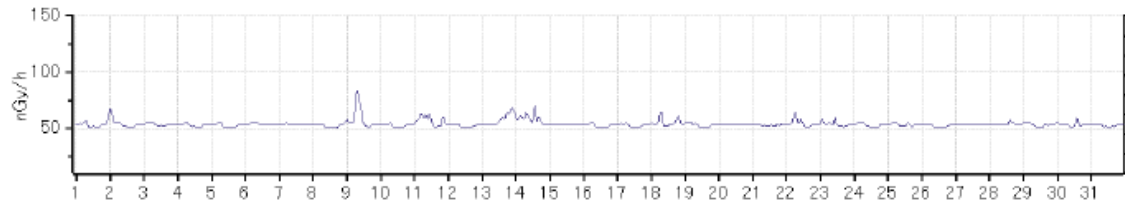
京 都 府

# 1 mモニタリングポストの測定結果

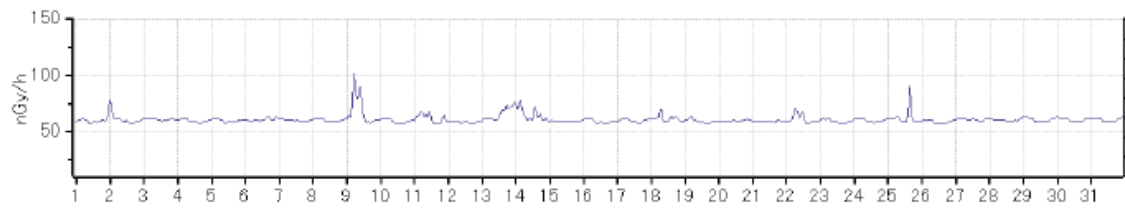
## 1 空間放射線空気吸収線量率

### (1) 環境放射能水準調査結果

令和元年7月 宮津



令和元年7月 倉谷



令和元年7月 綾部



令和元年7月 美山



令和元年7月 園部



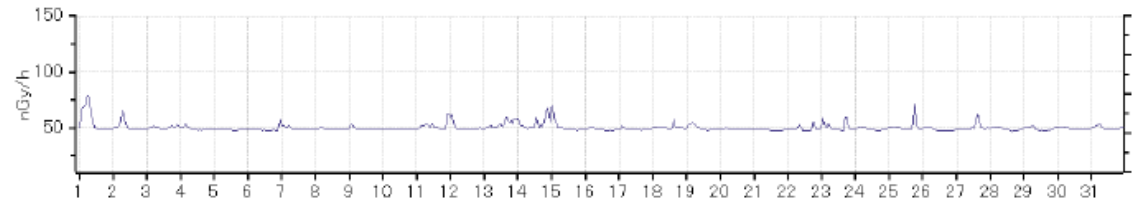
令和元年7月 久多



令和元年7月 上京



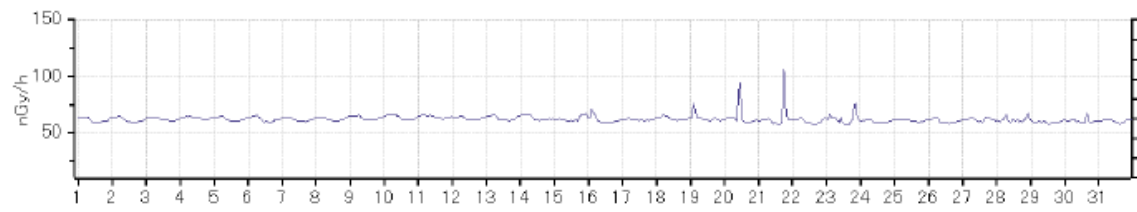
令和元年7月 木津



令和元年8月 宮津



令和元年8月 倉谷



令和元年8月 綾部



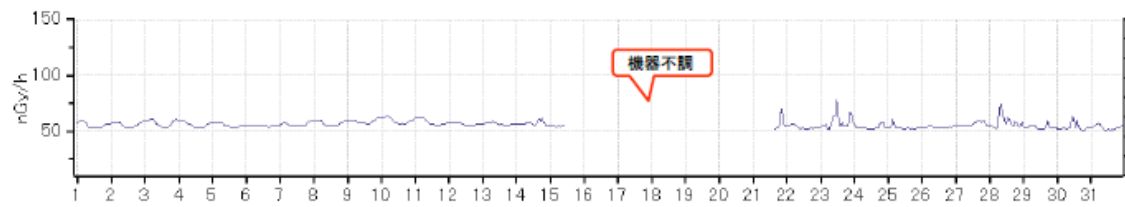
令和元年8月 美山



令和元年8月 園部



令和元年8月 久多



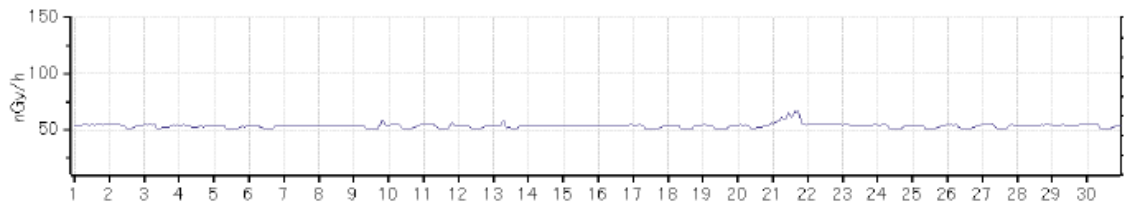
令和元年8月 上京



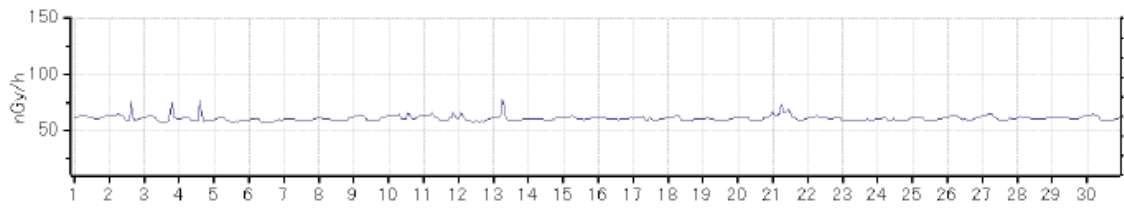
令和元年8月 木津



令和元年9月 宮津



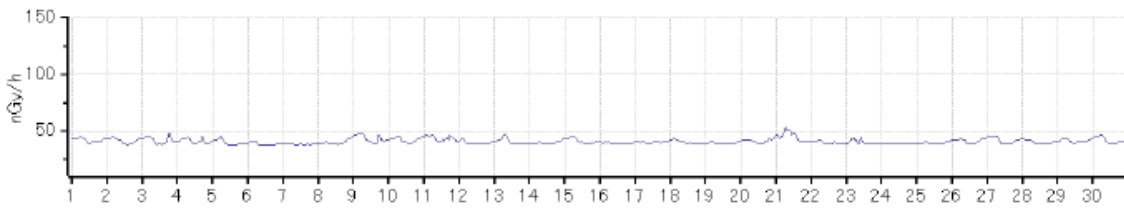
令和元年9月 倉谷



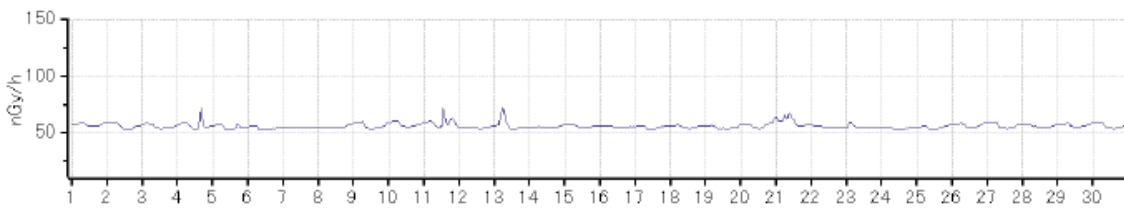
令和元年9月 綾部



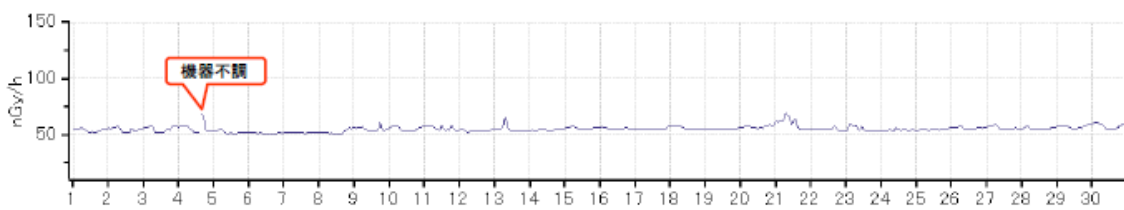
令和元年9月 美山



令和元年9月 園部



令和元年9月 久多



令和元年9月 上京



令和元年9月 木津

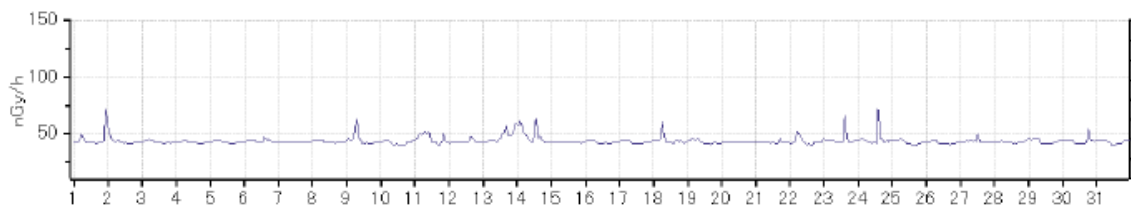


(2) 府独自調査結果

令和元年7月 峰山



令和元年7月 福知山



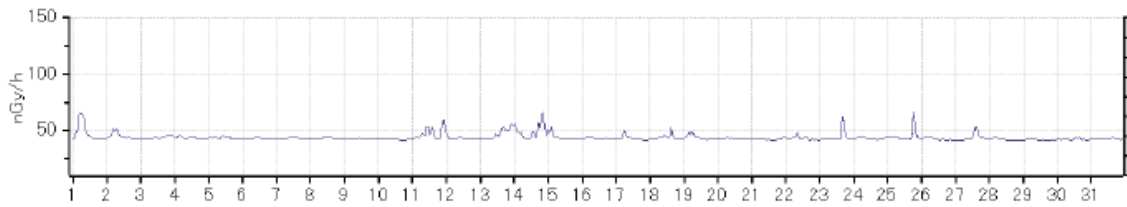
令和元年7月 亀岡



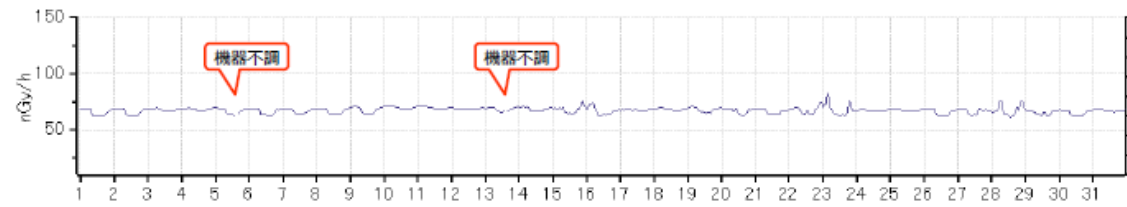
令和元年7月 乙訓



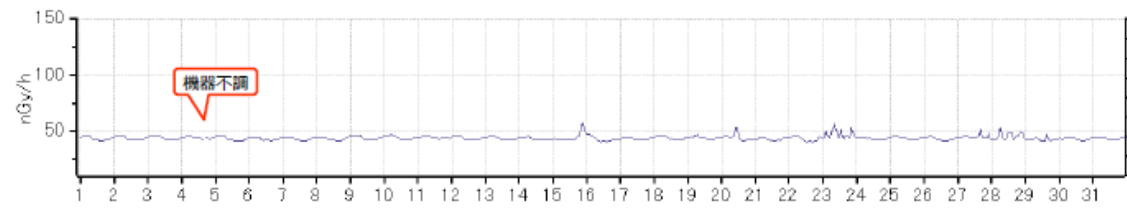
令和元年7月 宇治



令和元年8月 峰山



令和元年8月 福知山



令和元年8月 亀岡



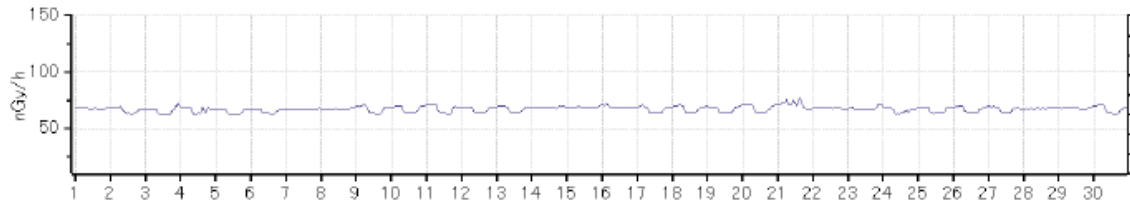
令和元年8月 乙訓



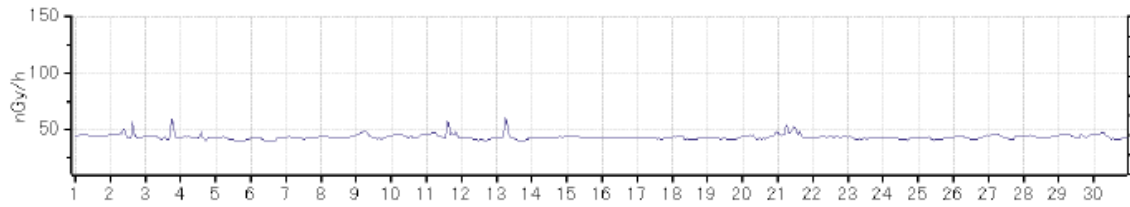
令和元年8月 宇治



令和元年9月 峰山



令和元年9月 福知山



令和元年9月 亀岡

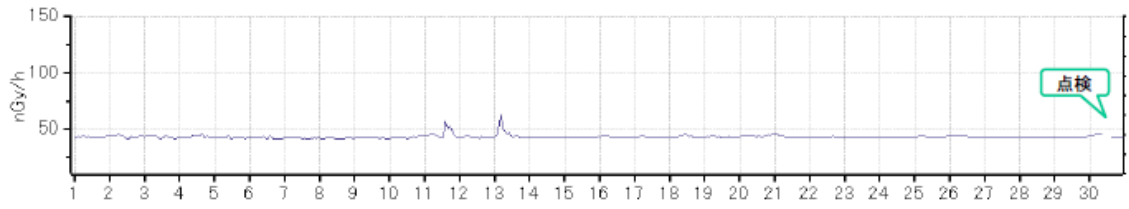


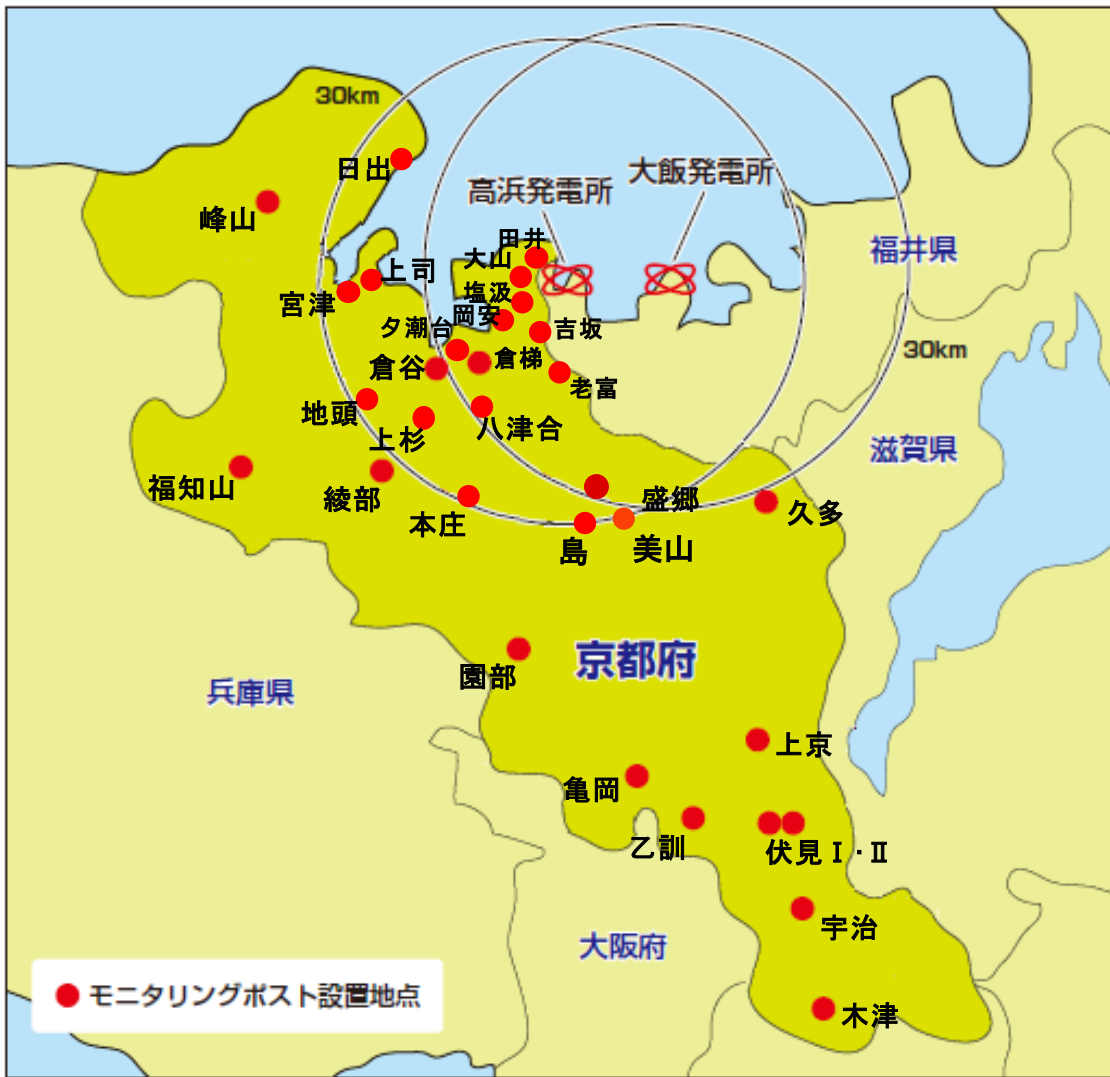


令和元年9月 乙訓



令和元年9月 宇治





## 参 考

### 1 調査実施機関

府民環境部環境管理課 保健環境研究所

### 2 調査実施内容

環境放射能水準調査地点

No.	地点の名称	所在地	調査回数	調査年月
1	宮津測定所	宮津市吉原2586-2	連続	連続測定
2	倉谷測定所	舞鶴市字倉谷1350-23		
3	綾部測定所	綾部市川糸町丁畠10-2		
4	美山測定所	南丹市美山町安掛		
5	園部測定所	南丹市園部町小山東町藤ノ木21		
6	久多測定所	京都市左京区久多宮の町192-1		
7	上京測定所	京都市上京区出水通油小路東入丁字風呂町104-2		
8	伏見Ⅱ測定所	京都市伏見区村上町395		
9	木津測定所	木津川市木津上戸18-1		

府独自による環境放射能調査地点

No.	地点の名称	所在地	調査回数	調査年月
1	峰山測定所	京丹後市峰山町丹波855	連続	連続測定
2	福知山測定所	福知山市篠尾新町1-91		
3	亀岡測定所	亀岡市荒塚町1-4-1		
4	乙訓測定所	向日市上植野町馬立8		
5	宇治測定所	宇治市宇治若森7-6		

### 3 測定方法

- (1) 測定器: 2"φ × 2"φ エネルギー補償型NaI(Tl)シンチレーション検出器
- (2) 測定高: 地上1m
- (3) 校正線源: Cs-137