

高浜発電所及び大飯発電所  
環境放射線監視結果  
(分冊)

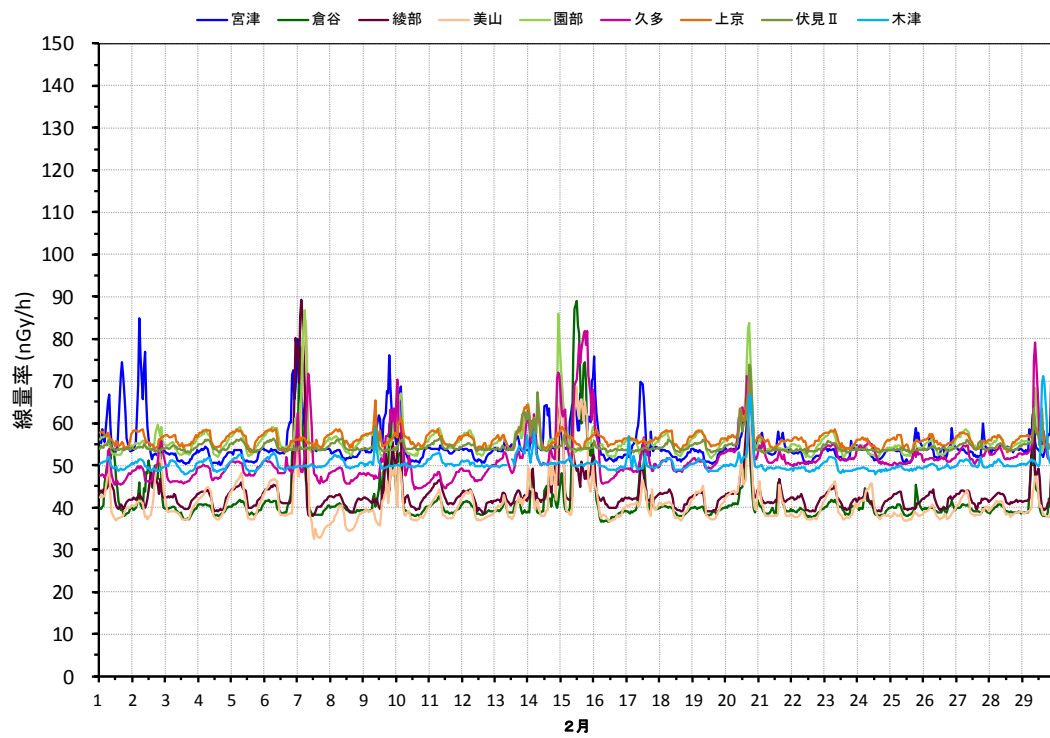
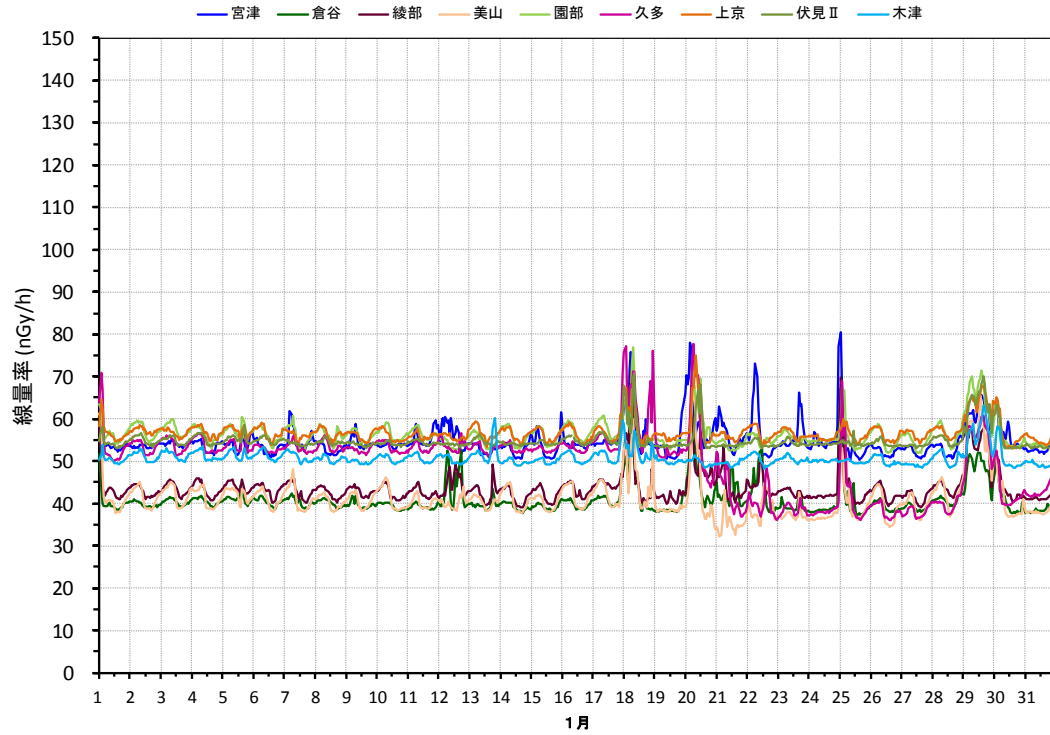
(平成27年度第4四半期)

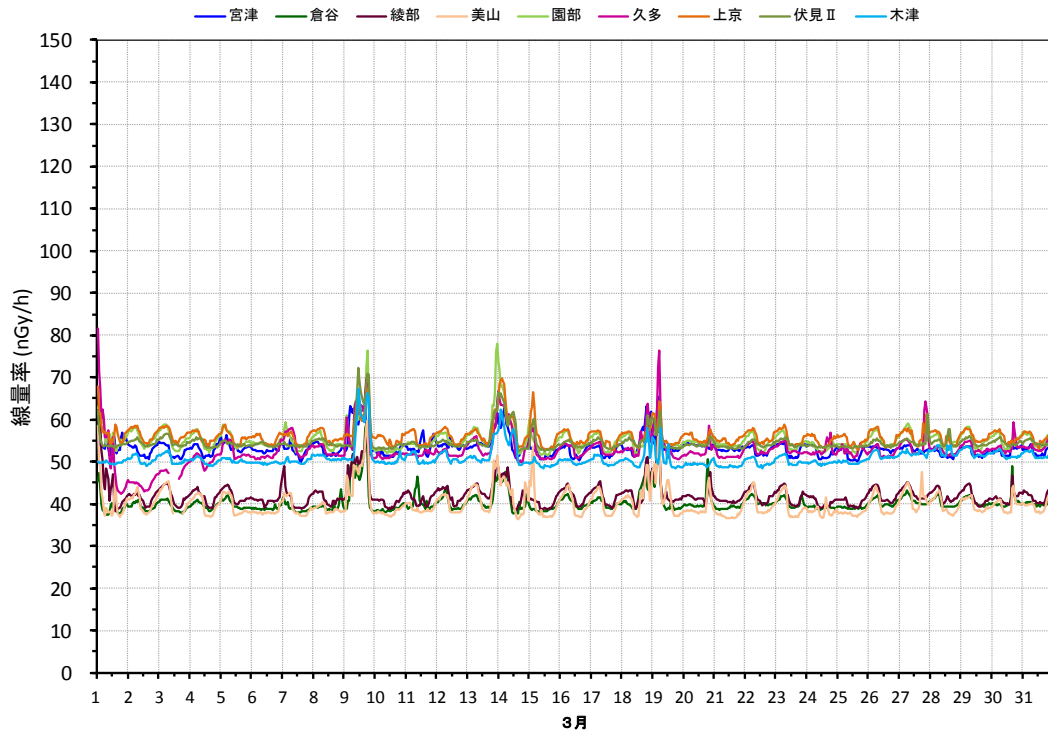
京 都 府

# 1 mモニタリングポストの測定結果

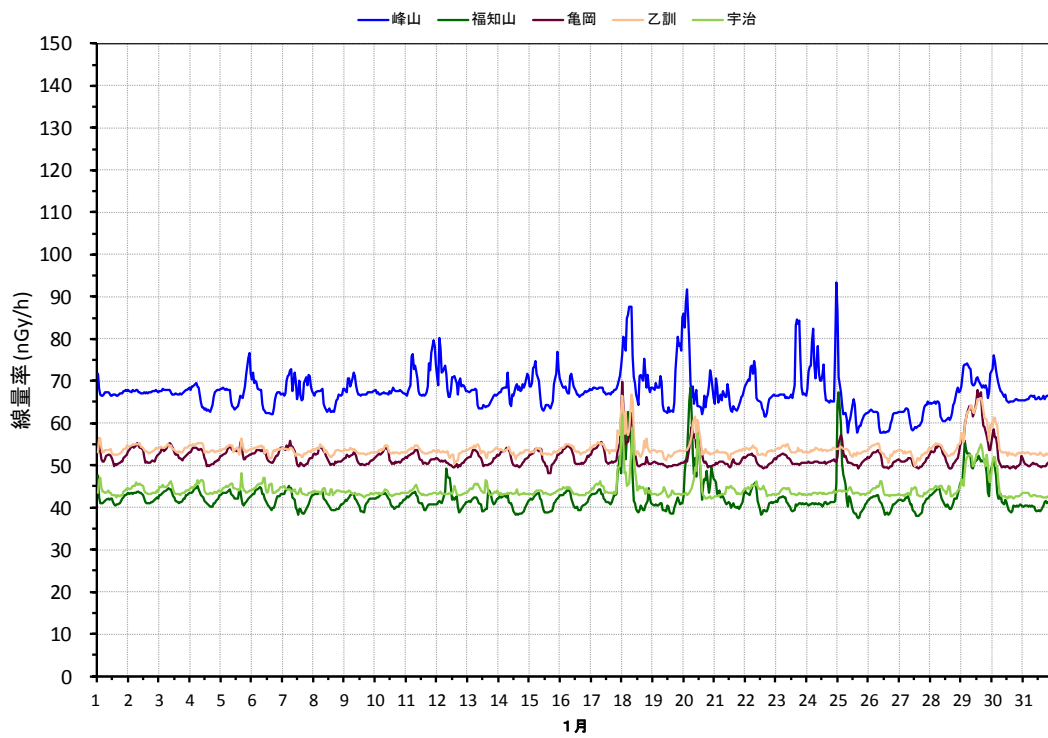
## 1 空間放射線空気吸収線量率

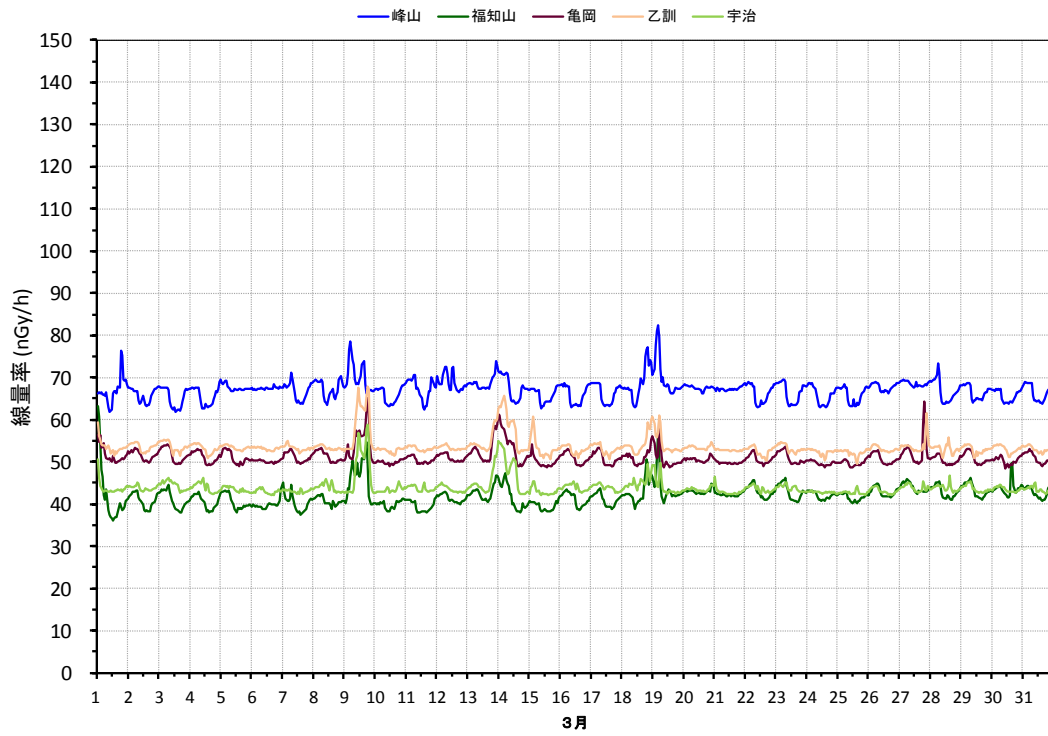
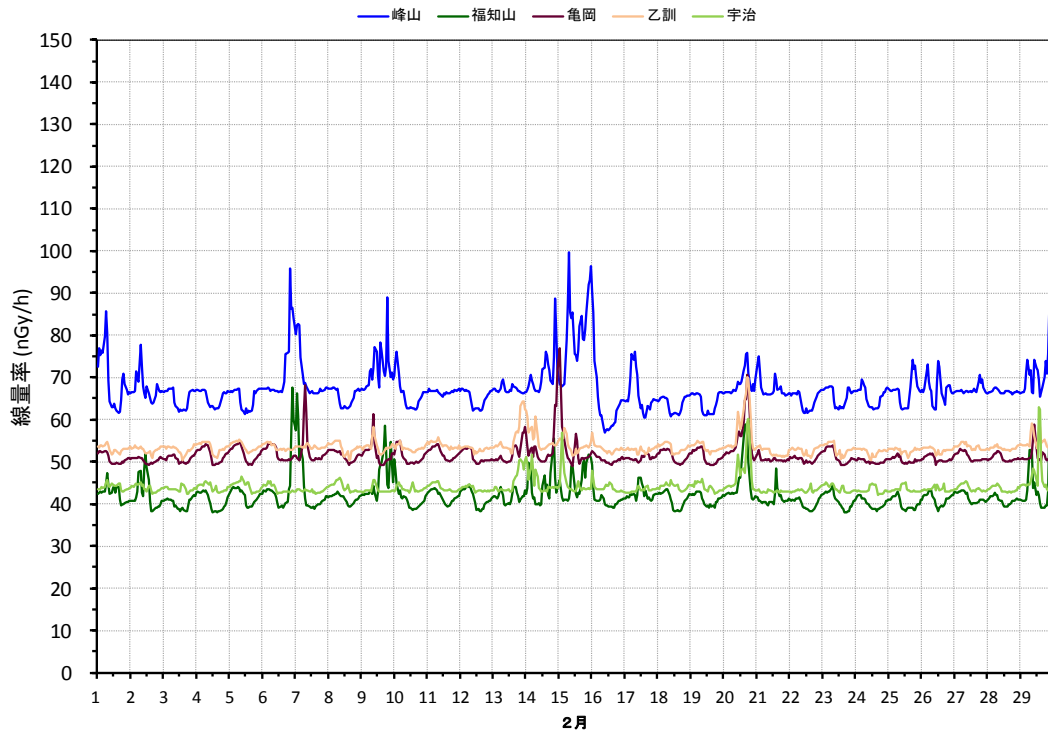
### (1) 環境放射能水準調査結果

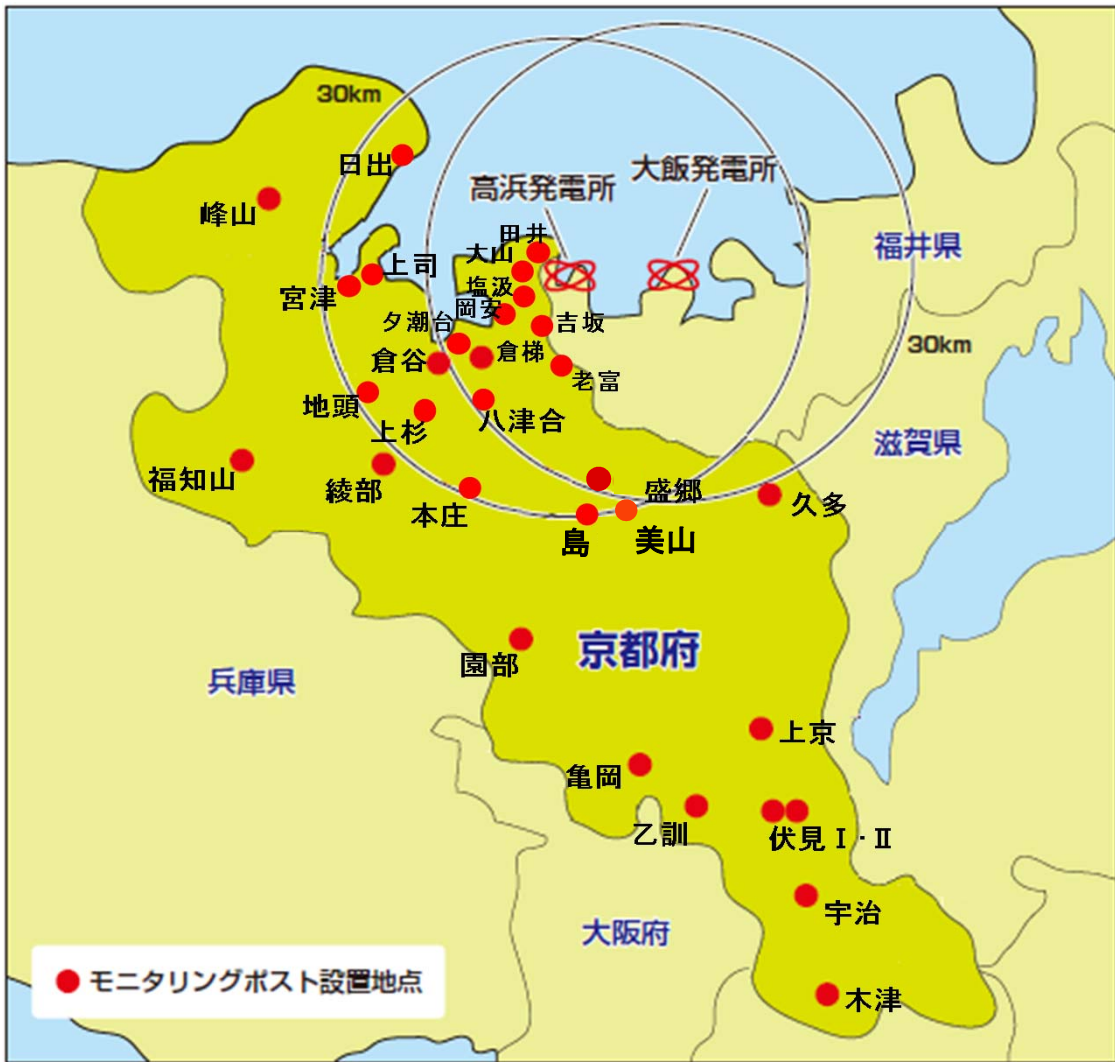




(2) 府独自調査結果







## 参 考

### 1 調査実施機関

環境部環境管理課 保健環境研究所

### 2 調査実施内容

環境放射能水準調査地点

No.	地点の名称	所在地	調査回数	調査年月
1	宮津測定所	宮津市吉原2586-2	連続	連続測定
2	倉谷測定所	舞鶴市倉谷村西1499		
3	綾部測定所	綾部市川糸町丁畠10-2		
4	美山測定所	南丹市美山町安掛		
5	園部測定所	南丹市園部町小山東町藤ノ木21		
6	久多測定所	京都市左京区久多宮の町192-1		
7	上京測定所	京都市上京区下立売通新町西入敷ノ内町		
8	伏見Ⅱ測定所	京都市伏見区村上町395		
9	木津測定所	木津川市木津上戸18-1		

府独自による環境放射能調査地点

No.	地点の名称	所在地	調査回数	調査年月
1	峰山測定所	京丹後市峰山町丹波855	連続	連続測定
2	福知山測定所	福知山市篠尾新町1-91		
3	亀岡測定所	亀岡市荒塚町1-4-1		
4	乙訓測定所	向日市上植野町馬立8		
5	宇治測定所	宇治市宇治若森7-6		

### 3 測定方法

(1) 1mモニタリングポスト

ア 測定器: 2"φ × 2"φ エネルギー補償型NaI(Tl)シンチレーション検出器

イ 測定高: 地上1m

ウ 校正線源: Cs-137