

高 浜 原 子 力 発 電 所
環 境 放 射 線 監 視 結 果
(分冊)

(平成23年度第4四半期)

京 都 府

暫定計画による放射線測定所等(暫定)における測定結果

1 空間放射線空気吸収線量率

可搬型モニタリングポストデータ

23年度

単位: $\mu\text{Sv/h}$: マイクロシーベルト/時

月日	峰山	海洋	宮津	中丹東	福知山	綾部	大野ダム	木津
	総合庁舎 京丹後市	センター 宮津市	総合庁舎 宮津市	保健所 舞鶴市	総合庁舎 福知山市	総合庁舎 綾部市	南丹市	総合庁舎 木津川市
1月4日	0.054	0.042	0.039	0.033	0.031	0.042	0.043	0.038
1月5日	0.042	0.045	0.043	0.042	0.033	0.047	0.045	0.036
1月6日	0.035	0.036	0.033	0.033	0.030	0.041	0.044	0.038
1月10日	0.041	0.037	0.035	0.035	0.031	0.041	0.046	0.039
1月11日	0.043	0.040	0.037	0.032	0.033	0.043	0.047	0.037
1月12日	0.041	0.035	0.031	0.031	0.029	0.040	0.044	0.039
1月13日	0.045	0.037	0.035	0.031	0.032	0.042	0.047	0.035
1月16日	0.040	0.033	0.032	0.029	0.028	0.039	0.043	0.037
1月17日	0.039	0.034	0.032	0.028	0.028	0.040	0.045	0.039
1月18日	0.040	0.036	0.035	0.033	0.031	0.042	0.046	0.040
1月19日	0.042	0.036	0.035	0.035	0.034	0.043	0.044	0.037
1月20日	0.041	0.044	0.045	0.036	0.036	0.042	0.047	0.039
1月23日	0.090	0.096	0.081	0.076	0.030	0.046	0.044	0.039
1月24日	0.040	0.031	0.027	0.023	0.030	0.040	0.043	0.036
1月25日	0.051	0.038	0.034	0.023	0.031	0.041	0.045	0.037
1月26日	0.032	0.036	0.035	0.032	0.029	0.042	0.042	0.037
1月27日	0.028	0.040	0.036	0.036	0.040	0.049	0.049	0.036
1月30日	0.035	0.030	0.029	0.030	0.030	0.041	0.041	0.038
1月31日	0.048	0.037	0.038	0.019	0.029	0.040	0.041	0.035
2月1日	0.039	0.046	0.052	0.035	0.031	0.040	0.043	0.046
2月2日	0.063	0.059	0.056	0.048	0.042	0.046	0.047	0.035
2月3日	0.026	0.023	0.022	0.017	0.029	0.040	0.042	0.037
2月6日	0.026	0.026	0.029	0.022	0.031	0.041	0.045	0.044
2月7日	0.035	0.031	0.033	0.027	0.036	0.047	0.045	0.049
2月8日	0.050	0.045	0.044	0.034	0.030	0.041	0.043	0.037
2月9日	0.031	0.027	0.028	0.022	0.031	0.040	0.043	0.036
2月10日	0.025	0.028	0.027	0.023	0.032	0.041	0.044	0.034
2月13日	0.027	0.029	0.031	0.025	0.030	0.041	0.044	0.039
2月14日	0.029	0.030	0.034	0.032	0.032	0.042	0.048	0.043
2月15日	0.029	0.031	0.031	0.028	0.031	0.041	0.046	0.039
2月16日	0.029	0.031	0.032	0.027	0.029	0.040	0.040	0.039
2月17日	0.045	0.042	0.038	0.030	0.031	0.040	0.043	0.035
2月20日	0.027	0.032	0.030	0.028	0.028	0.041	0.046	0.039
2月21日	0.029	0.031	0.032	0.032	0.031	0.041	0.044	0.037
2月22日	0.029	0.035	0.033	0.027	0.032	0.042	0.046	0.037
2月23日	0.045	0.044	0.043	0.036	0.036	0.043	0.046	0.044
2月24日	0.032	0.034	0.033	0.029	0.028	0.039	0.043	0.032
2月27日	0.040	0.036	0.035	0.029	0.029	0.043	0.044	0.038
2月28日	0.038	0.034	0.033	0.031	0.030	0.040	0.044	0.037
2月29日	0.038	0.035	0.035	0.029	0.029	0.040	0.044	0.039
3月1日	0.037	0.036	0.034	0.030	0.029	0.040	0.046	0.035
3月2日	0.054	0.053	0.055	0.044	0.046	0.049	0.048	0.058
3月5日	0.060	0.049	0.047	0.041	0.036	0.044	0.047	0.051
3月6日	0.041	0.038	0.037	0.033	0.032	0.041	0.047	0.038
3月7日	0.040	0.036	0.034	0.030	0.029	0.040	0.045	0.037
3月8日	0.040	0.034	0.034	0.029	0.030	0.042	0.042	0.038
3月9日	0.042	0.035	0.036	0.032	0.032	0.043	0.044	0.047
3月12日	0.042	0.038	0.035	0.034	0.043	0.051	0.046	0.036
3月13日	0.039	0.040	0.036	0.036	0.029	0.040	0.046	0.036
3月14日	0.039	0.035	0.034	0.031	0.032	0.041	0.043	0.036
3月15日	0.039	0.035	0.034	0.031	0.032	0.041	0.043	0.036
3月16日	0.039	0.036	0.034	0.032	0.030	0.041	0.044	0.036
3月19日	0.038	0.035	0.032	0.032	0.030	0.040	0.046	0.038
3月21日	0.038	0.036	0.033	0.030	0.029	0.040	0.044	0.037
3月22日	0.039	0.036	0.034	0.030	0.030	0.041	0.044	0.039
3月23日	0.049	0.045	0.044	0.043	0.048	0.050	0.047	0.047
3月26日	0.040	0.036	0.034	0.030	0.031	0.040	0.043	0.036

(備考) 府ホームページで府民に情報提供している毎日10時の値であり、 $1\mu\text{Gy}=1\mu\text{Sv}$ と換算して算出しています。

可搬型モニタリングポスト及び環境放射能水準ポストデータ(3月27日以降)

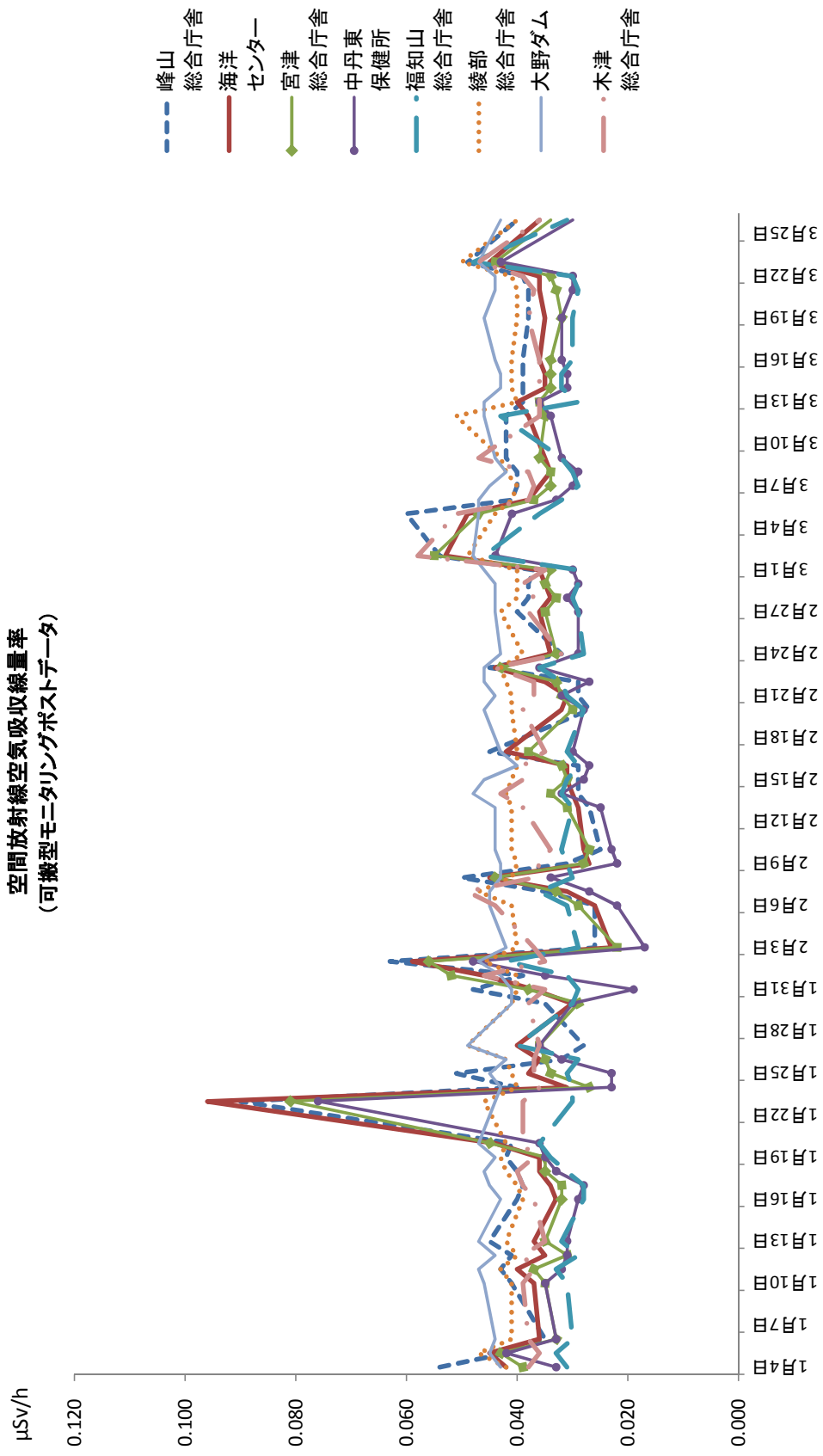
23年度
単位: $\mu\text{Sv/h}$: マイクロシーベルト/時

月日	峰山 総合庁舎 京丹後市	海洋 センター 宮津市	宮津 総合庁舎 宮津市	中丹東 保健所 舞鶴市	福知山 総合庁舎 福知山市	綾部 総合庁舎 綾部市	大野ダム 南丹市	木津総合 庁舎 木津川市	美山出張 所 南丹市	園部総合 庁舎 南丹市	久多測定 所 京都市	京都府庁 京都市	保健環境 研究所 京都市	森林技術 センター 京丹波町	亀岡総合 庁舎 亀岡市	乙訓総合 庁舎 向日市	宇治総合 庁舎 宇治市	
3月27日	0.039	0.036	0.0500	0.0399	0.032	0.0424	0.045	0.0504	0.0402	0.0535	0.0477	0.0560	0.0546					
3月28日	0.039	0.036	0.0501	0.0391	0.031	0.0431	0.046	0.0492	0.0424	0.0540	0.0479	0.0584	0.0542					
3月29日	0.040	0.038	0.0505	0.0391	0.031	0.0431	0.045	0.0497	0.0400	0.0549	0.0492	0.0555	0.0548					
3月30日	0.040	0.036	0.0510	0.0392	0.029	0.0408		0.0498	0.0369	0.0535	0.0501	0.0569	0.0536	0.034	0.039	0.041	0.042	
備考	環境放射能水準ポスト ※													環境放射能水準ポスト			可搬型モニタリングポスト(増設)	

※可搬型モニタリングポストから移行

(備考) 府ホームページで府民に情報提供している毎日10時の値であり、 $1\mu\text{Gy}=1\mu\text{Sv}$ と換算して算出しています。

空間放射線空気吸収線量率
(可搬型モニタリングポストデータ)



2 空間放射線積算線量測定結果

単位:mGy

番号	測定地点	積算線量 (92日換算値)
		1~3月
1	美山町 (暫定)	0.14
2	上 林 (暫定)	0.15

注)測定開始日：平成24年3月8日

<参考>

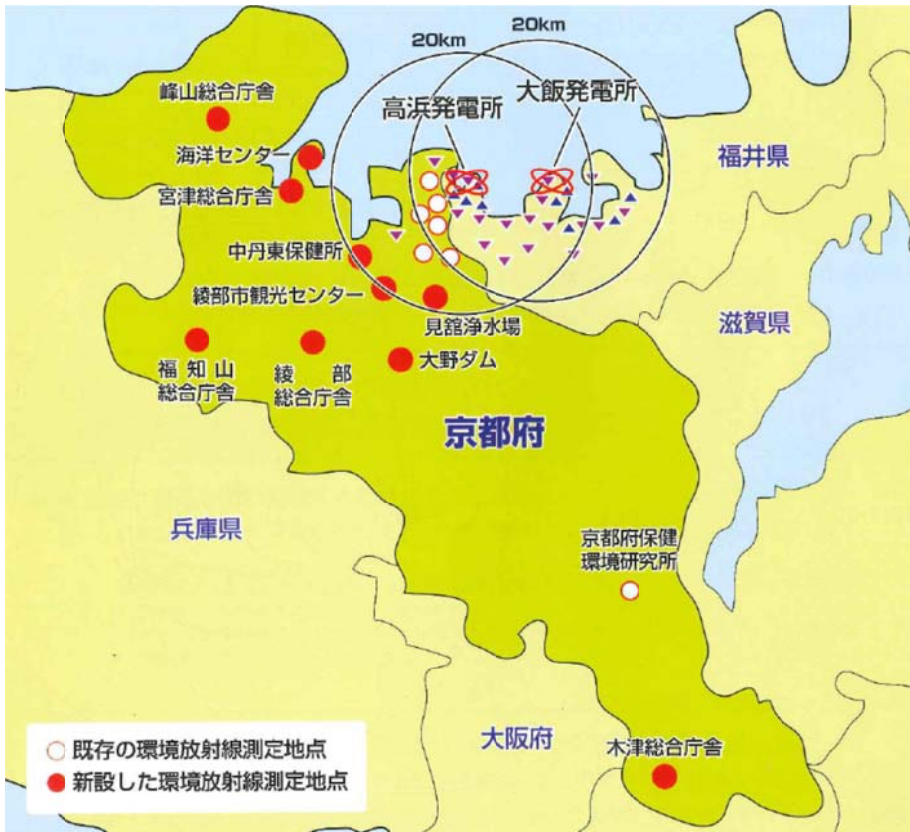
継続測定地点

単位:mGy

番号	測定地点	積算線量 (92日換算値)	積算線量の 変動幅 *
		1~3月	
1	大 山	0.11	0.10 ~ 0.13
2	松 尾 寺	0.10	0.09 ~ 0.12
3	吉 坂	0.12	0.11 ~ 0.14
4	田 井	0.14	0.12 ~ 0.15
5	河 辺	0.12	0.11 ~ 0.13
6	朝 来	0.12	0.12 ~ 0.16
7	金 剛 院	0.13	0.12 ~ 0.16
8	丸 山	0.15	0.13 ~ 0.16
9	大 浦	0.13	0.13 ~ 0.16
10	老 富	0.10	0.10 ~ 0.15
11	倉 梯	0.14	0.12 ~ 0.15
12	夕 潮 台	0.11	0.10 ~ 0.12
13	城 北	0.14	0.11 ~ 0.14
14	水 ケ 浦	0.12	0.09 ~ 0.12
15	野 原	0.17	0.15 ~ 0.17
16	塩 汲	0.13	0.11 ~ 0.15
17	栃 尾	0.12	0.11 ~ 0.14
18	室 牛	0.16	0.15 ~ 0.18
19	杉 山	0.11	0.09 ~ 0.12
20	登 尾	0.13	0.12 ~ 0.14
21	白 屋	0.14	0.12 ~ 0.15
22	志 楽	0.13	0.12 ~ 0.14
23	泉 源 寺	0.14	0.12 ~ 0.14
24	大 波 下	0.15	0.12 ~ 0.16
25	堂 奥	0.14	0.10 ~ 0.13
26	多 門 院	0.10	0.09 ~ 0.11

注)*は、地点毎の過去10年間の変動幅

【3月26日まで】



【3月27日以降】



参考

1 調査実施機関

文化環境部環境・エネルギー局環境管理課 保健環境研究所

2 調査実施内容

【平成24年3月26日まで】

区分	測定項目	調査地点		調査時期
暫定モニタリング	空間放射線空気吸収線量率	可搬型モニタリングポスト	1 峰山総合庁舎 2 海洋センター 3 宮津総合庁舎 4 中丹東保健所 5 福知山総合庁舎 6 綾部総合庁舎 7 大野ダム管理事務所 8 木津総合庁舎	連続測定
	空間放射線積算線量	モニタリングポイント	1 美山町(見館浄水場) 2 上林(綾部市観光センター)	12月6日～3月7日 (暴露期間)

【平成24年3月27日以降】

区分	測定項目	調査地点		調査時期
暫定モニタリング	空間放射線空気吸収線量率	可搬型モニタリングポスト	1 峰山総合庁舎 2 海洋センター 3 福知山総合庁舎 4 森林技術センター 5 亀岡総合庁舎 6 乙訓総合庁舎 7 宇治総合庁舎	連続測定
	空間放射線積算線量	固定型ポスト(1m)	1 宮津総合庁舎 2 中丹東保健所 3 綾部総合庁舎 4 南丹土木事務所美山出張所 5 園部総合庁舎 6 久多測定所 7 京都府庁 8 保健環境研究所 9 木津総合庁舎	
	空間放射線積算線量	モニタリングポイント	1 美山町(見館浄水場) 2 上林(綾部市観光センター)	12月6日～3月7日 (暴露期間)

3 測定方法等

(1) 空間放射線空気吸収線量率の測定

ア 可搬型モニタリングポスト

- (ア)測定器：可搬型2"φ×2"エネルギー補償型NaI(Tl)シンチレーション測定装置及び半導体検出器
- (イ)校正線源：Cs-137

イ 固定型ポスト(1m)

- (ア)測定器：2"φ×2"エネルギー補償型NaI(Tl)シンチレーション検出器
- (イ)測定高：地上1m
- (ウ)校正線源：Cs-137

(2) 空間放射線積算線量の測定

- (ア)測定器：熱蛍光線量計(TLD)
- (イ)TLD素子：CaSO₄・Tm
- (ウ)測定高：地上1.5m
- (エ)曝露期間：3か月
- (オ)設置方法：木製箱に収納